

長友、スイカ抱えて快走！佐藤も思わずツッコミ！

アサヒ オフ 新CM オフを楽しもう「坂道」篇

6月18日(月)より全国でO.A.開始

出演： 佐藤隆太、長友佑都

アサヒビール株式会社は、2009年2月の発売以来ご好評をいただいている、プリン体を85%オフ、糖質を70%オフ(※1)した、新ジャンル商品(※2)『アサヒ オフ』の新TVCM、「オフを楽しもう・坂道」篇を6月18日(月)より、全国でO.A.します。

※1:プリン体、糖質ともに発泡酒をベースとした当社「リキユール(発泡性)①」比。以下同じ。

※2:酒税法第23条第2項第3号ロに規定する酒類。

今回のCMは、佐藤隆太さんが坂道にあるベンチでのんびりとオフを満喫していると、坂の上からコロコロと転がり落ちるスイカを追いかけて全力で走る長友佑都さんに遭遇するというユニークな内容になっております。

CMで2人が共演するのは、昨年に続き2年目。「オフを楽しもう！」のコンセプトのもと、今回のCMも『アサヒ オフ』のおいしさと、商品特長の“プリン体85%オフ・糖質70%オフ”を、明るく元気に印象づけるCMとなっております。

『アサヒ オフ』のブランドサイト (www.asahi-off.jp) では、新TVCMとメイキングムービーをご覧ください。



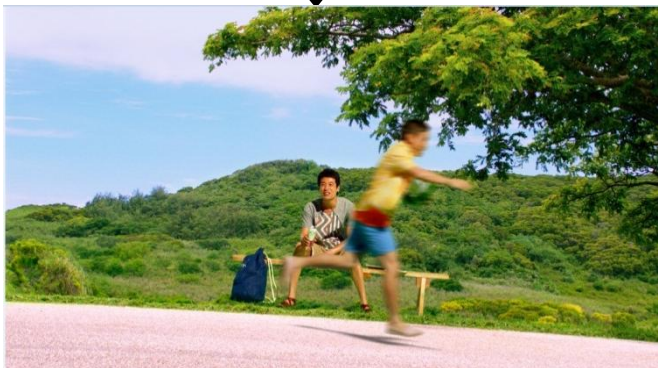
▲のんびりオフを楽しむ佐藤と、スイカを追いかける長友



▲アサヒオフを飲み、オフを満喫する佐藤と長友

■CMカット

アサヒ オフ 『オフを楽しもう・坂道』篇(15秒)



■メイキングエピソード 佐藤さん

今回のCMの見どころは、神出鬼没な長友さんへのノリツッコミ！前作の「走る長友」篇でも見せたきれのいいノリツッコミを見せてくれました。

「いいオフだなあ〜」と、オフを楽しんでいる自然な笑顔から一転！「長友おっ!？」と目をパチパチさせて驚きの表情を見せます！

台本にはない、佐藤さんのアドリブも飛び出し、現場はドツと大きな笑いに包まれました。

このノリツッコミのシーンは、佐藤さんが細かい演出や表情についても監督と真剣に語り合い、納得いくまで何度も撮りなおした、こだわりのシーン。

スタッフ一同、佐藤さんの演技へのこだわり、役者としての熱い想いをひしひしと感じました。

佐藤さん表情と、こだわり抜いたノリツッコミに注目です！



■メイキングエピソード 長友さん

今回のCM撮影は、長友さんがフル出場を果たし、チームが勝利を取めた試合の翌々日に行われました！

実は、これまでもアサヒオフのCMの撮影前は、試合で活躍をし、チームも勝利をしているという、ちょっとしたジンクスのある長友さん※。この日も、「気分いいよ〜。(試合で)勝ったからね！」と勝利を喜んでいました！

※2011年3月6日、長友選手がセリエA初ゴールを決め、チームが勝利した試合の翌々日に、「オフを楽しもう・長友」篇の撮影。
※2012年1月15日、長友選手がフル出場を果たしチームが勝利した試合の翌々日に「オフを楽しもう・走る長友」篇の撮影。
※今回は、2012年5月6日、長友選手がフル出場を果たし、チームが勝利した試合の翌々日。

今回の見どころは、普段サッカーボールを追いかける長友さんが、スイカを追いかけて走るシーン。大玉のスイカを片手に抱えて走るという、大変な撮影でしたが、そこは世界で活躍する長友さん。重いスイカもなんのその、パワフルな走りを見せてくれました！

撮影中は終始明るい無邪気な笑顔で現場を和ませていた長友さん。アサヒオフのCMも今回で6本目、スタッフとの息もぴったりです。

世界でも注目される快足でスイカを追いかける姿を、CMでは楽しみにしてください！



■佐藤隆太プロフィール

1980年2月27日生まれ。

1999年、舞台『BOYS TIME』で俳優としてデビュー。以来、数々のドラマ、舞台、CMなどで活躍。2008年TBS系列ドラマ『ROOKIES』で初の連続ドラマ主演。2011年3月公開の映画『漫才ギャング』では主演をつとめる。2012年も、テレビ朝日系列ドラマ『妄想捜査～桑潟幸一准教授のスタイリッシュな生活～』、日本テレビ系列ドラマ『クレオパトラな女たち』で主演に抜擢される。アサヒ オフのCMキャラクターにふさわしい、明るく爽やかなキャラクター。



■長友佑都プロフィール

1986年9月12日生まれ。

2008年、明治大学在学中に、FC東京とプロ契約。2010年、FIFAワールドカップ全4試合に左サイドバックとして出場。同年7月、セリエAのACチェゼーナに移籍。その後、インテルナツィオナーレ・ミラノへのレンタル移籍をし、2011年3月6日ジェノア戦でセリエA初得点を果たす。同年5月に発売された著書「日本男児」は、オリコンの本ランキングでスポーツ選手として初の1位にランクされる。同年6月、見事な活躍が評価されインテルへの正式移籍が決定。日本を代表するサッカー選手として、さらなる活躍が期待される。



■商品情報

**プリン体を85%オフ、糖質を70%オフ※1した、
麦の新ジャンル商品※2**

※1:プリン体、糖質ともに発泡酒をベースとした当社「リキュール(発泡性)①」比。以下同じ。

※2:酒税法第23条第2項第3号ロに規定する酒類。

商品名	アサヒ オフ
品目	リキュール(発泡性)①
品種	缶500ml、缶350ml
アルコール分	3.5%以上4.5%未満
販売エリア	全国
価格	オープン価格



缶350ml

缶500ml