



#どうぶつたちと春休み **SPRING FES 2022**  
**「わかやまグルメ」がパークに集う「桜マルシェ」を開催！**  
 3月26日(土)・27日(日)・4月2日(土)・3日(日)



アドベンチャーワールド（和歌山県白浜町）では、3月19日（土）から4月10日（日）までの23日間、「**SPRING FES 2022**」を開催いたします。

3月26日（土）・27日（日）・4月2日（土）・3日（日）の4日間は「わかやまグルメ」がパークに集う「**桜マルシェ**」を開催いたします。地域の飲食店11店舗がパーク内に来店し、地元食材を使ったグルメや地ビールなど40品目以上を販売いたします。春のあたたかな日差しの中、どうぶつたちと自然を感じながら「わかやまグルメ」を味わいましょう！

**「桜マルシェ」について**

- 開催日：2022年3月26日(土)・27日(日)・4月2日(土)・3日(日) 4日間
- 時間：開園～午後4時00分  
※売り切れ次第終了いたします
- 会場：ケニア号乗り場周辺、エンジョイエリア ※雨天時は会場を変更する場合がございます。
- 出店店舗：11店舗 ※開催日によって出店する店舗が異なります  
「ants STOCK YARD」「andiamo!」「神島屋」「かぎあな」「KOKAGE」「chouchou クレープ」  
「SHIRAHAMA KEY TERRACE TETTI BAKERY & CAFE」「白良荘グランドホテル」「ナギサビール」  
「丸双かまぼこ店」「まろ蛸」(五十音順)
- 出品数：40品目以上 (次頁参照)



【4日間限定販売メニュー 一覧】 ※3月17日時点

(1) 【ants STOCK YARD】

販売場所：エンジョイドーム横テント沿い

- 「シュークリーム」 350円
- 「シューラスク」 400円



(2) 【andiamo!】

販売場所：ケニア号降り場オーシャンビューホール前

- 「茶美豚のホットドッグ」 700円
- 「ナポリピッツァマルゲリータ」 1,200円
- 「カキノミステーキ丼」 1,200円
- 「カルツォーネマルゲリータ」 700円
- 「山盛りポテトフライ」 500円



(3) 【神島屋】

販売場所：ケニア号降り場メリーゴーランド前

- 「梅やきとり 5本セット」 500円
- 「梅あられ」 200円
- 「梅やきとりのタレ」 350円



【神島屋×アドベンチャーワールド】

梅やきとりとパン工房のパンをコラボ販売!

- 「バンズ」 250円

※バンズと梅やきとりは別売りです。

ソース：ペイザンヌドレッシング、バーベキューソース  
梅肉+マヨネーズ、タルタルソース



(4) 【かぎあな】

販売場所：エンジョイドーム横テント沿い

- 「自家焙煎珈琲」 350円
- 「カフェラテ」 400円
- 「カフェモカ」 450円
- 「キャラメルラテ」 450円
- 「ホットチョコ」 380円
- 「カップアイス」 300円
- など





(5) 【KOKAGE】

販売場所：ケニア号降り場オーシャンビューホイール前

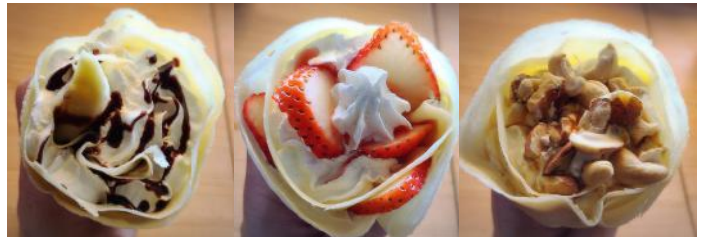
- 「ロコモコ丼」 1,000円
- 「ハンバーグ弁当」 1,000円
- 「KOKAGE特製カレー」 1,000円



(6) 【chouchou クレープ】

販売場所：ケニア号乗り場前

- 「チョコバナナ生クレープ」
- 「生イチゴクレープ」
- 「塩キャラメルナッツクレープ」
- など全27種類のクレープ 各500円



(7) 【SHIRAHAMA KEY TERRACE TETTI BAKERY & CAFE】

販売場所：エンジョイドーム内

- 「パンの詰め合わせ」 1,000円



(8) 【白良荘グランドホテル】

販売場所：エンジョイドーム内

- 「パンダのマリトッツォ フルーツ入り」 500円
- 「パンダのマリトッツォ フルーツ入り いちごクリーム」 500円
- 「ランチボックス」 ※下記2品目のセット 800円
  - ・「クエと野菜のスープ 梅柚子風味」 (単品) 500円
  - ・「熊野牛肉味噌おにぎり」 (単品) 350円
- 「梅ドリンク」 400円







(9) 【ナギサビール】

販売場所：ケニア号降り場メリーゴーランド前

「アメリカンウィート（淡色ビール）」  
「ペールエール（中濃色ビール）」  
「アイパッチスタウト（黒ビール）」 各800円



(10) 【丸双かまぼこ店】

販売場所：ケニア号乗り場前

「かまてんバーガー」 500円  
「白浜トマトバーガー」 500円  
「パンダてんぷら」 400円  
「かまてん」 500円  
「白浜ブルークリームソーダ」 500円



(11) 【まる蛸】

販売場所：エンジョイドーム横テント沿い

「ソースたこ焼き（10個）」 600円  
「富田の水の炭酸水（フレーバー：桜、ブルーベリー、ブルーオーシャン、パッションフルーツ）」 各400円



※販売数に限りがございます。

※雨天の場合は販売場所を変更する場合がございます。



【出店日一覧】 ※3月17日時点

|  | 3/26 (土) | 3/27 (日) | 4/2 (土) | 4/3 (日) |
|--|----------|----------|---------|---------|
| ants STOCK YARD                              |          |          |         |         |
| andiamo !                                    |          |          |         |         |
| 神島屋  |          |          |         |         |
| かぎあな   |          |          |         |         |
| KOKAGE                                       |          |          |         |         |
| chouchou クレープ                                |          |          |         |         |
| SHIRAHAMA KEY TERRACE<br>TETTI BAKERY & CAFE |          |          |         |         |
| 白良荘グランドホテル                                   |          |          |         |         |
| ナギサビール                                       |          |          |         |         |
| 丸双かまぼこ店                                      |          |          |         |         |
| まる蛸  |          |          |         |         |

※色がついている日が出店日です。

【出店店舗について】 (五十音順)

■ants STOCK YARD

所在地：〒646-0051 和歌山県田辺市稲成町277-1

TEL：0739-20-7497

URL：<http://local-ants.com/>

■andiamo !

所在地：〒646-0028 和歌山県田辺市高雄1丁目18-1

TEL：0739-33-7660

URL：<https://www.instagram.com/andiamo0222/>

■和歌山県立神島高校 「神島屋」

所在地：〒646-0023 和歌山県田辺市文里2-33-12

TEL：0739-22-2550

URL：<https://kashimaya.kiiminpo.jp/>

■cafe かぎあな

所在地：〒649-2105 和歌山県西牟婁郡上富田町朝来984-3

TEL：070-7640-5830

URL：<https://cafekagiana.shopinfo.jp/>



#### ■KOKAGE

所在地：〒646-0002 和歌山県田辺市上万呂65-11

TEL：0739-25-6389

URL：<http://www.kokage-noix.com/>

#### ■chouchou クレープ

URL：[https://instagram.com/crepe.chouchou?utm\\_medium=copy\\_link](https://instagram.com/crepe.chouchou?utm_medium=copy_link)

#### ■SHIRAHAMA KEY TERRACE TETTI BAKERY & CAFE（和歌山県白浜町、店長：林香様）

所在地：〒649-2211 和歌山県西牟婁郡白浜町1821

Tel：0739-43-1000

URL：<https://www.keyterrace.co.jp/>

#### ■白良荘グランドホテル（和歌山県白浜町、支配人：西田訓様）

所在地：〒649-2211 和歌山県西牟婁郡白浜町868

TEL：0739-43-0100

URL：<http://www.shiraraso.co.jp/>

#### ■ナギサビール

所在地：〒649-2211 和歌山県西牟婁郡白浜町2927-220

TEL：050-3820-8958

URL：<https://www.nagisa.co.jp/>

#### ■丸双蒲鋒店（代表：岡本誠司様）

所在地：〒649-2322 和歌山県西牟婁郡白浜町内の川75-1

TEL：0739-45-0151

URL：<https://maruso-kamaboko.com/company/index.html>

#### ■まる蛸

所在地：〒646-0004 和歌山県田辺市下万呂360-7

TEL：0739-22-9858

URL：<http://marotako.jp/>

---

### 『SPRING FES 2022』について

■開催期間 2022年3月19日（土）～4月10日（日） 計23日間

■特設サイト <https://aws-spring-fes.com>

#### ■主なイベント

- (1) どうぶつクエストアドベンチャー
- (2) どうぶつ教室&ワークショップ
- (3) どうぶつたちとピクニック! グルメフェス
- (4) どうぶつたちと卒業フォト大作戦!

※予告なく内容を一部変更する場合があります

各イベントの詳細は、随時公式ホームページでご紹介予定です!





アドベンチャーワールド「SDGs宣言・パークポリシー」 <https://www.aws-s.com/parktheme-sdgs/>

アドベンチャーワールドは、「ここにスマイル 未来創造パーク」として、すべての生命にSmile（しあわせ）が溢れる豊かな未来の地球の姿をパークで体現します。パークという”小さな地球”を通して、関わるすべての人の人生が豊かになるように、動物たちの生命がずっとつながっていくように、自然や資源が循環し再生するように、未来のSmileを創り続けていきます。

SDGsについて

SDGsとは「持続可能な開発目標（Sustainable Development Goals）」のことです。社会が抱える問題を解決し、世界全体で2030年をめざして明るい未来を作るための17のゴールと169のターゲットで構成されています。2015年9月、ニューヨーク国連本部において193の加盟国の全会一致で採択された国際目標です。





# ADVENTURE WORLD

温暖な紀伊半島の和歌山県白浜町にある陸、海、空の140種 1,400頭の動物が暮らす「ここにスマイル 未来創造パーク」をテーマに掲げたテーマパークです。人間（ひと）、動物、自然を通して、パークを訪れる一人ひとりが、前向きになるきっかけを創り、人生の未来へプラスの影響をもたらす存在でありたいと考えています。そして、笑顔あふれる明るい豊かな社会の実現に寄与し、いつまでも必要とされるパークを目指しています。また、ジャイアントパンダをはじめ、希少動物の繁殖に成功し、保護研究活動に努めています。

- |       |              |            |   |
|-------|--------------|------------|---|
| ■所在地  | : 和歌山県白浜町    | ■公式HP      | : <a href="https://www.aws-s.com/">https://www.aws-s.com/</a>   |
| ■面積   | : 80万平方メートル  | ■Twitter   | : <a href="https://twitter.com/aws_official">https://twitter.com/aws_official</a>                                     |
| ■オープン | : 1978年4月22日 | ■Facebook  | : <a href="https://www.facebook.com/adventureworld_official">https://www.facebook.com/adventureworld_official</a>     |
| ■運営会社 | : 株式会社アワーズ   | ■Instagram | : <a href="https://www.instagram.com/adventureworld_official/">https://www.instagram.com/adventureworld_official/</a> |
|       |              | ■YouTube   | : <a href="https://www.youtube.com/c/adventureworld_official">https://www.youtube.com/c/adventureworld_official</a>   |
|       |              | ■TikTok    | : <a href="https://www.tiktok.com/@adventureworldofficial">https://www.tiktok.com/@adventureworldofficial</a>         |



## Giant Panda

ジャイアントパンダ



新たな出会いと感動の空間  
パンダファミリーに感動の大接近



## Marine World

マリンワールド



遠い昔から一緒だった  
海からのやさしい贈り物に出会う



## Safari World

サファリワールド



野生を感じる、自然からの  
熱いメッセージに耳を傾ける、ひととき



## Play Zone

プレイゾーン



型にこだわらない遊びがまっている