



営業終了後のサファリワールドを探検 #星降るナイトサファリ  
「ナイトサファリ WINTER 2022」開催  
2021年12月25日(土)～2022年1月4日(火)



アドベンチャーワールド（和歌山県白浜町）は、この冬、#星降るナイトサファリとして、営業終了後のサファリワールドを体験できる「ナイトサファリ WINTER 2022」を開催いたします。ケニア号やキャラバン号でガイドと巡り、夜の動物たちを観察するツアーや新年の特別企画として星空観察ツアーを開催します。また、サファリレストランJamboでのディナー付きのプラン、ホテルからダイレクトにバスでサバンナにアクセスするナイトウォーキングツアーなど冬の白浜の夜でしか味わえないさまざまなツアーイベントをご用意しています。

◆ナイトサファリ WINTER 2022 特設サイトURL：<https://aws-night-safari.com/>

開催期間 2021年12月25日(土)～2022年1月4日(火) 11日間

開催時間 午後5時00分～午後7時00分

開催場所 アドベンチャーワールド サファリエリア

内容 4種類のナイトサファリツアー ※詳細を次頁に掲載いたします

- (1) ナイトケニア
- (2) ナイトサファリキャラバン ディナープラン
- (3) 【新年特別企画】星空ツアー in サファリ (1/2、1/3の2日間のみ実施)
- (4) 【ホテル宿泊者対象】ナイトサファリウォーキング

※パークは午後5時00分に営業を終了します。ナイトサファリ参加チケットをお持ちの方のみご入場いただけます。

※ナイトサファリのみご参加いただく場合、入園券は必要ございません。

※通常営業午前10時00分～午後5時00分もパークをお楽しみいただく場合は、別途入園券が必要です。

※午後4時以降は駐車場料金は無料です。

※午後5時以降、サファリエリア以外の施設（ギフト&フードショップ含む）はすべてクローズいたします。



## ナイトサファリツアー詳細

### (1) ナイトケニア

ケニア号でツアーガイドが夜の動物たちの生態を解説。さらに、キリン、サイ、ライオンのポイントではケニア号を停車、飼育を担当するスタッフが、動物の近くからライブ解説を行います。※雨天決行

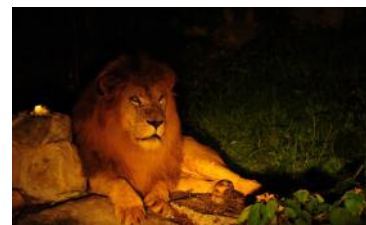
- 実施期間：2021年12月25日（土）～2022年1月4日（火）
- 実施時間：1日5便 ①午後5時10分～午後5時40分  
②午後5時30分～午後6時00分  
③午後5時50分～午後6時20分  
④午後6時10分～午後6時40分  
⑤午後6時30分～午後7時00分
- 定員：29組/便
- 料金：4,500円/組（1組5名まで）  
※3歳以上有料となり人数に含まれます。
- 集合場所：エントランスドーム改札前  
※バスでサファリアリアまで送迎いたします。
- 販売方法：WEBチケットストア（前日まで販売）  
※空きがある場合は当日パーク内で午後5時30分まで販売
- 発売日：12月3日（金）午前11時00分



### (2) ナイトサファリキャラバンディナープラン

夜のサファリをキャラバン号に乗って移動し、大迫力のライオンの捕食シーンや、サイのおやつ体験など、このツアーならではの体験をお楽しみいただけます。サファリレストランJamboのスペシャルディナー付き ※雨天決行

- 実施期間：2021年12月25日（土）～2022年1月4日（火）
- 実施時間：1日2便  
①午後4時40分～午後5時40分  
（食事 午後5時45分～午後6時45分）  
②午後4時50分～午後5時50分  
（食事 午後5時55分～午後6時55分）
- 定員：6組/便
- 料金：15,000円/組（1組5名まで）  
※3歳以上有料となり人数に含まれます。  
※3歳未満の方は保護者（18歳以上）の方のお膝の上に抱っこで3名までご利用いただけます。  
食事・通常メニュー 4,800円/名  
・お子さまメニュー 1,800円/名（小学生以下）  
※ツアーと食事のセットプランです。  
※中学生以上の方は、人数分の食事（通常メニュー）のご予約が必要です。  
小学生以下の方は、通常メニュー・お子さまメニュー・食事なしから選択していただけます。
- 集合場所：エントランスドーム改札前  
※サファリキャラバンでそのままツアーへ出発いたします。
- 販売方法：WEBチケットストア（前日まで販売）  
※空きがある場合は当日パーク内 ケニア号乗り場チケットカウンターで午後3時00分まで販売
- 発売日：12月10日（金）午前11時00分



イメージ



## (3) 【NEWYEAR特別企画】星空ツアーinサファリ

サファリワールドで動物たちとともに見る星空は、かつてない特別な体験となります。和歌山県みなべ町で活動するSTAR FOREST（スターフォレスト）の星空ガイドをお迎えし、満天の星を体感しましょう。

※雨天中止。（中止の決定は前日にご連絡いたします。）

- 実施期間：2022年1月2日（日）、3日（月）2日間のみ実施
- 実施時間：1日1回 午後6時00分～午後7時00分
- 定員：20名/回
- 料金：4,000円/名 ※3歳以上有料
- 集合場所：エントランスドーム改札前  
※カートを運転していただきサファリエリアまで移動します。
- 販売方法：WEBチケットストア（前日まで販売）  
※空きがある場合は当日パーク内で午後5時30分まで販売
- 発売日：12月3日（金）午前11時00分



イメージ

## (4) 【ホテル宿泊者対象】ナイトサファリウォーキングツアー

ホテルから直接サバンナへ。キリンやシマウマが暮らすサバンナエリアで、ナイトスコープを使用して動物たちをじっくり観察していただきます。ツアー後半はバスに乗って肉食動物をご覧ください。

※小雨決行（中止の場合は当日午後3時00分までにご連絡いたします。）

- 実施期間：2021年12月25日（土）～2022年1月4日（火）
- 実施時間：1日2便 ①午後5時00分～午後6時00分  
②午後5時20分～午後6時20分
- 定員：25名/便
- 料金：4,000円/名 ※3歳以上有料
- 集合場所：ホテルから直接サファリエリアへ送迎いたします。  
※パーク内集合場所（エントランスドーム改札前）からの合流も可能です。
- 予約方法：和歌山県白浜町の4つの各ホテルのフロント及び電話にて受付（五十音順）
  - ・INFINITO HOTEL&SPA南紀白浜
  - ・SHIRAHAMA KEY TERRACE HOTEL SEAMORE
  - ・白良荘グランドホテル
  - ・南紀白浜マリオットホテル※対象のホテル宿泊者様が対象のツアーです。（ホテルにて当日の午後4時00分まで受付）  
※空きがある場合は午後1時00分～午後4時00分まで  
パーク内ケニア号乗り場チケットカウンターにて販売
- 受付開始：12月10日（金）午前11時00分



イメージ



## アドベンチャーワールド「SDGs宣言・パークポリシー」 <https://www.aws-s.com/parktheme-sdgs/>

アドベンチャーワールドは、「ここにスマイル 未来創造パーク」として、すべての生命にSmile（しあわせ）が溢れる豊かな未来の地球の姿をパークで体現します。パークという“小さな地球”を通して、関わるすべての人の人生が豊かになるように、動物たちの生命がずっとつながっていくように、自然や資源が循環し再生するように、未来のSmileを創り続けていきます。

### SDGsについて

SDGsとは「持続可能な開発目標（Sustainable Development Goals）」のことです。社会が抱える問題を解決し、世界全体で2030年をめざして明るい未来を作るための17のゴールと169のターゲットで構成されています。2015年9月、ニューヨーク国連本部において193の加盟国の全会一致で採択された国際目標です。





アドベンチャーワールド



ADVENTURE WORLD



温暖な紀伊半島の和歌山県白浜町にある陸、海、空の140種 1,400頭の動物が暮らす「こころにスマイル 未来創造パーク」をテーマに掲げたテーマパークです。人間（ひと）、動物、自然を通して、パークを訪れる一人ひとりが、前向きになるきっかけを創り、人生の未来へプラスの影響をもたらす存在でありたいと考えています。そして、笑顔あふれる明るい豊かな社会の実現に寄与し、いつまでも必要とされるパークを目指しています。また、ジャイアントパンダをはじめ、希少動物の繁殖に成功し、保護研究活動に努めています。

9月から12月にかけてパンダファミリーの6頭が誕生日を迎えます。期間中は、「ハッピーパンダフェス 2021」として、誕生日パーティや、収穫祭・音楽フェスなど、パークやオンラインで参加・体験型のイベントプログラムを連続開催いたします。#パンダを楽しむ14週間で、パンダ沼にハマりましょう！

- |       |              |            |   |
|-------|--------------|------------|---|
| ■所在地  | : 和歌山県白浜町    | ■公式HP      | : <a href="https://www.aws-s.com/">https://www.aws-s.com/</a>   |
| ■面積   | : 80万平方メートル  | ■Twitter   | : <a href="https://twitter.com/aws_official">https://twitter.com/aws_official</a>                                     |
| ■オープン | : 1978年4月22日 | ■Facebook  | : <a href="https://www.facebook.com/adventureworld.official">https://www.facebook.com/adventureworld.official</a>     |
| ■運営会社 | : 株式会社アワーズ   | ■Instagram | : <a href="https://www.instagram.com/adventureworld_official/">https://www.instagram.com/adventureworld_official/</a> |
|       |              | ■YouTube   | : <a href="https://www.youtube.com/c/adventureworld_official">https://www.youtube.com/c/adventureworld_official</a>   |
|       |              | ■TikTok    | : <a href="https://www.tiktok.com/@adventureworldofficial">https://www.tiktok.com/@adventureworldofficial</a>         |



## Giant Panda

ジャイアントパンダ



新たな出会いと感動の空間  
パンダファミリーに感動の大接近



## Marine World

マリンワールド



遠い昔から一緒だった  
海からのやさしい贈り物に出会う



## Safari World

サファリワールド



野生を感じる、自然からの  
熱いメッセージに耳を傾ける、ひととき



## Play Zone

プレイゾーン



型にこだわらない遊びがまっている