

2022年1月21日

報道関係各位

株式会社ロイヤルパークホテルズアンドリゾーツ

ザ ロイヤルパークホテル 京都四条

【1日10食限定】モーニングハイティー付き宿泊プランを販売開始

～ ゆったりとした優雅な朝のひとときを ～

ザ ロイヤルパークホテル 京都四条（所在地：京都市下京区烏丸通仏光寺上ル二帖半敷町668、総支配人：川口 泰宜）は、2022年1月24日（月）より、「【1日10食限定】モーニングハイティー付き宿泊プラン」を販売いたします。本プランでは、通常夕方から夜にかけて行われる食事を兼ねたお茶会であるハイティーを、今回初めて朝に楽しむ「モーニングハイティー」としてご用意いたします。日常の忙しさを忘れて、ホテルでゆったりとした優雅な朝のひとときを過ごしていただく宿泊プランです。



モーニングハイティー

ホテル1階レストラン「ルボンヴィーヴル」にて、前菜からメイン、デザートまでを、3段のティースタンドで提供するモーニングハイティーが誕生しました。レストランオリジナルレシピのパテ・ド・カンパーニュやトリュフ入りマッシュポテト、京都に本店を構える「一保堂茶舗」のほうじ茶を用いたクレームブリュレなど10種類以上のメニューを、ベーカリー「進々堂」のパンと共に、ハイテースタイルで、一度に楽しめる新しいメニューです。彩りあざやかでバラエティー豊かな料理の数々が楽しめる、いつもとは異なる朝食スタイルで、優雅な時間をお過ごしください。



THE ROYAL PARK
KYOTO SHIJO

≪ 【1日10食限定】モーニングハイティー付き宿泊プラン ≫

予約開始：2022年1月24日（月）

宿泊期間：2022年2月1日（火）～

料 金：1室あたり/サービス料・消費税・宿泊税込み

スタンダードツイン（23.9㎡）1名様利用 11,400円～、2名様利用 16,200円～

<プラン料金に含まれるもの>

- ・1階レストラン「ルボンヴィーヴル」のモーニングハイティー

メニュー：（上段）カヌレドボルドー、ヨーグルト、ミニマカロン、「一保堂茶舗」ほうじ茶のクレームブリュレ、フルーツ盛り

（中段）フォアグラ入り パテ・ド・カンパーニュ、おすすめフロマージュ、
コルニション*1、スモークサーモンのクリュディテサラダ*2

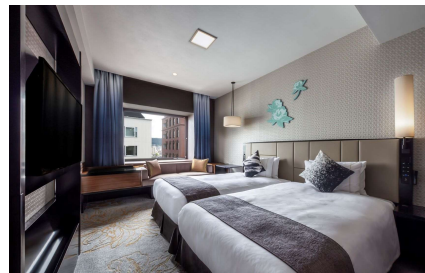
（下段）スクランブルエッグ、粗挽きソーセージ、トリュフ風味のマッシュポテト、
ロックフォールチーズ

進々堂のパン、ジャム2種（小瓶）

コーヒー又は紅茶、オレンジジュース



モーニングハイティー



客室

提供場所：1階レストラン「ルボンヴィーヴル」

提供時間：7：00～11：00（最終入店時間 11：00）

*1 ヒマラヤ原産のキュウリを使用した小ぶりのピクルス

*2 フランス語で生野菜のサラダ

<プラン詳細・ご予約はホームページより>

https://advance.reservation.jp/rphs/stay_pc/rsv/detail_plan_calendar.aspx?smp_id=282&hi_id=9&lang=ja-JP

プランに関するお問合せ：075-351-1111（ザ ロイヤルパークホテル 京都四条 代表）

※メニューは一例です。食材の仕入れ状況等により変更となる場合がございます。

※新型コロナウイルス感染拡大防止の為、営業時間や営業内容の変更をする可能性がございます。最新の情報につきましては、ホームページにてご確認ください。



THE ROYAL PARK
KYOTO SHIJO

レストラン「ルボンヴィーヴル」

大正2年(1913年)創業、京都の老舗ベーカリー進々堂が「自慢のパンと料理・ワイン・チーズで幸せな時間を過ごせるブラスリー」をテーマにプロデュースしたカフェ・ブラスリー。フランス人の日常生活に息づく伝統的な郷土料理・家庭料理から現代的な料理まで、高級フレンチとは一線を画した肩肘はらない新しいレストランのスタイルをお楽しみいただけます。



ザ ロイヤルパークホテル 京都四条

【施設概要】

所在地：京都市下京区烏丸通仏光寺上ル二帖半敷町668
(地下鉄烏丸線「四条駅」6番出口より徒歩約1分)

規模：地上9階

客室数：127室



ロイヤルパークホテルズでは、新型コロナウイルス感染症（COVID-19）への対策として、お客様・従業員の安全・安心な環境を守るため、感染予防・感染拡大防止策を講じております。詳細は、ロイヤルパークホテルズのホームページをご覧ください。<https://www.royalparkhotels.co.jp/COVID-19.html>

※画像はすべてイメージです。

本件に関するお問合せ先
株式会社ロイヤルパークホテルズアンドリゾーツ
ザ ロイヤルパークホテル 京都四条 広報担当：小田島、清水
TEL：075-351-1111 (代表) FAX：075-351-1130 E-mail：mktg-kyoto@rphs.jp
URL：<https://www.the-royalpark.jp/the/kyotoshijo/>