

**【ESOLA新宿】2月16日より天井を桜で装飾した「お花見仕様」に。
「桜フェア」第1弾
生ハム or ガーリックトーストの「てんこ盛り」スタート！**

時短営業中は、ワインセルフ飲み放題が閉店まで1,500円。
2月16日(水)より店内を2,500本の桜で装飾した「桜フェア」を開催！



「ワインセルフ飲み放題」が人気の「ESOLA(エソラ)新宿」を運営する 株式会社パートナーズダイニング（本社：新宿区西新宿、代表取締役社長 斎藤浩司）は、2022年2月16日(水)より、天井に2,500本の桜の造花を装飾した「桜フェア」をスタートいたします。

桜フェア 第一段として、生ハムとガーリックトーストのてんこ盛りメニューを展開。また、まん防による時短営業中はワインセルフ飲み放題を閉店までのお時間、お一人様 1,500円(税込)でご利用いただける時間無制限プランをご用意しております。

＜本件に関するお問い合わせ＞

株式会社パートナーズダイニング

広報：設楽(したら) (080-4379-0553)

TEL：03-5332-6231 MAIL：m.shitara@partners-dining.co.jp

■ 2022年2月16日(金)より「桜フェア」開催。天井を桜で装飾した「お花見仕様」に！

ESOLA新宿では、2022年2月16日(水)より天井に2,500本の桜の造花を装飾した「桜フェア」をスタートいたします。「桜フェア」は、同店が毎年春に行っており、桜で埋めつくされたお花見仕様の店内でワインのセルフ飲み放題やお食事を楽しんでいただく定番イベントです。

同日より桜フェア第一段として、生ハムとガーリックトーストのてんこ盛りメニューを展開。通常50円(税込)の生ハムを同料金で倍盛りにてご提供。ガーリックトーストもお皿にてんこ盛りで90円(税込)の特別価格です。

また、まん防による時短営業中はワインセルフ飲み放題を閉店までのお時間(酒類提供20時まで)、お一人様 1,500円(税込)でご利用いただける時間無制限プランもご用意しております。時短営業中(12時から)の営業なので、1,500円(税込)で最大8時間もご利用いただけます。

■【ESOLA新宿】桜フェア 概要

開始日：2022年2月16日(水)

天井に2,500本の桜の造花を装飾。お花見仕様の店内でSOLA人気のワインセルフ飲み放題やお食事を楽しんでいただくイベントです。

① 桜フェア 第1弾 てんこ盛りメニュー

- ・生ハムてんこ盛り 550円(税込)
- ・ガーリックトーストてんこ盛り 390円(税込)

② ワインセルフ飲み放題 時間無制限プラン お一人様 1,500円(税込)

通常2,200円(税込)のワインセルフ飲み放題 時間無制限プランが時短営業中は、お一人様 1,500円(税込)にてご利用いただけます。ワイン以外のお飲み物、ハイボールやサワー、ソフトドリンクなどもご利用いただける「全部飲み放題プラン」はお一人様 プラス1,000円(税込)です。

■開催店舗:ESOLA新宿 店舗概要

店舗名：ESOLA(エソラ)新宿

場所：東京都新宿区歌舞伎町1-16-3 セレサ陽栄新宿ビル5F

電話番号：03-6278-9880

営業時間：水～日 12:00～21:00(※酒類の提供は20:00まで) 定休日】月・火

※尚、営業時間は今後の状況次第で変更になる場合がございます。

ESOLA新宿オフィシャルホームページ

<https://esola-shinjuku.jp/>

■「ESOLA新宿」について

世界各国の100種類以上のワインをセルフスタイルの飲み放題で楽しむことができるのがESOLAの特徴です。

お肉や新鮮な魚介、コスパ抜群のタパスやパスタ等、ワインに良く合う料理を提供しています。ライブ感あるオープンキッチンから繰り出される料理と、フォトジェニックなワインシャンデリアが創り出す心地よい空間で思う存分お酒と料理をお楽しみいただけます。

＜本件に関するお問い合わせ＞

株式会社パートナーズダイニング

広報：設楽(したら) (080-4379-0553)

TEL：03-5332-6231 MAIL：m.shitara@partners-dining.co.jp

■会社概要

商号 : 株式会社パートナーズダイニング

代表者 : 代表取締役社長 斎藤浩司

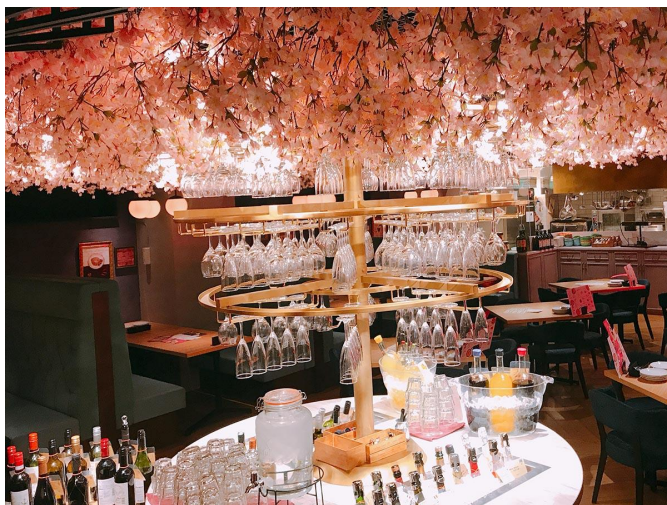
所在地 : 〒160-0023 東京都新宿区西新宿7-22-43 新宿JECビル4F

設立 : 2006年1月

事業内容 : 飲食事業

資本金 : 5,000万円

URL : <http://www.partners-dining.co.jp/>



＜本件に関するお問い合わせ＞

株式会社パートナーズダイニング

広報：設楽(したら) (080-4379-0553)

TEL : 03-5332-6231 MAIL : m.shitara@partners-dining.co.jp