

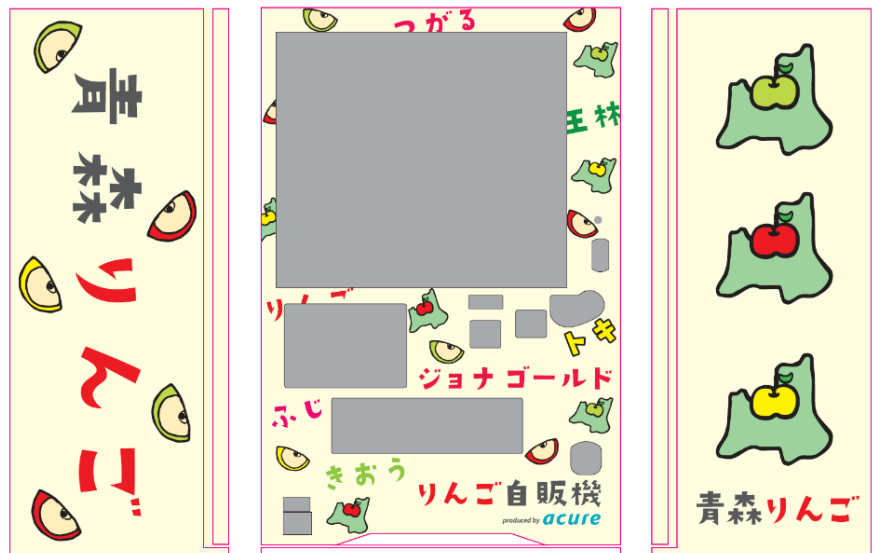
## 🍏弘前駅のりんご自販機 デザインが決定🍏

Twitter での一般公募により選ばれたデザインで 5/23 より営業開始

- 株式会社 JR 東日本ウォータービジネス（本社：東京都渋谷区、代表取締役社長：竹内 健治）は、JR 弘前駅構内に設置している『りんご自販機』の一般公募デザインが決定しましたのでお知らせします。
- 新しいデザインは、アキュアの公式 Twitter 上で 2020 年 2 月 26 日より募集を行い、数多くの応募の中から選ばれた作品を、自販機へのラッピング仕様向けに一部書き起こしたものとなります。
- 新しいデザインでの営業は 2020 年 5 月 23 日から開始する予定です。

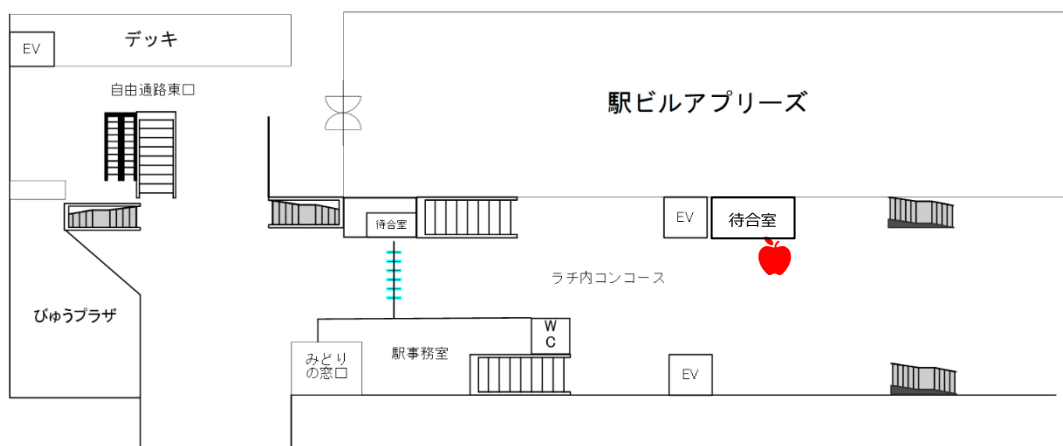


※設置後のイメージです



### 【JR 弘前駅 りんご自販機箇所】

JR 東日本弘前駅 2 階改札内コンコース エレベーター付近

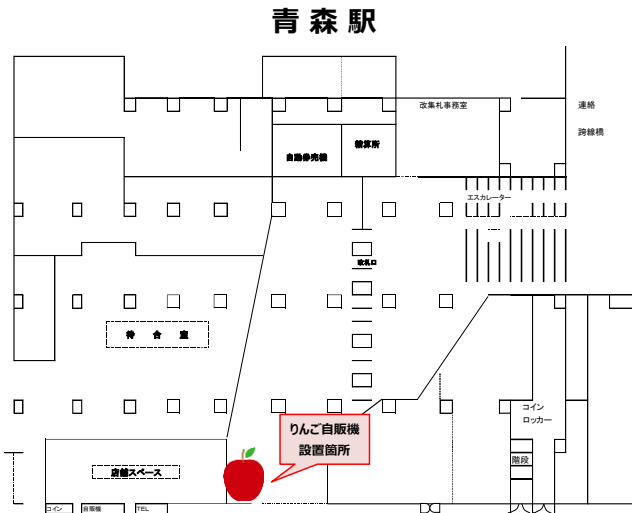


## 参考 1

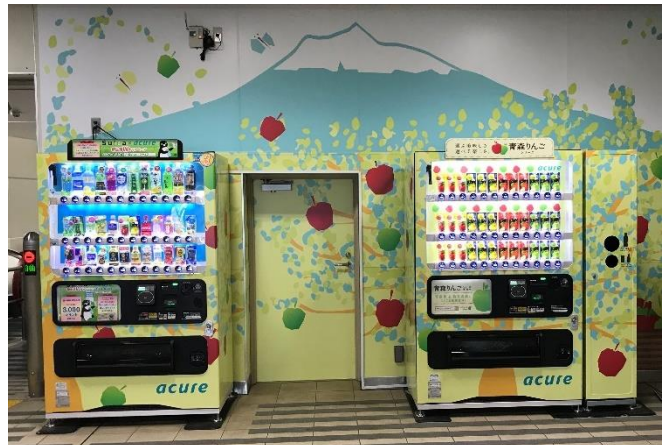
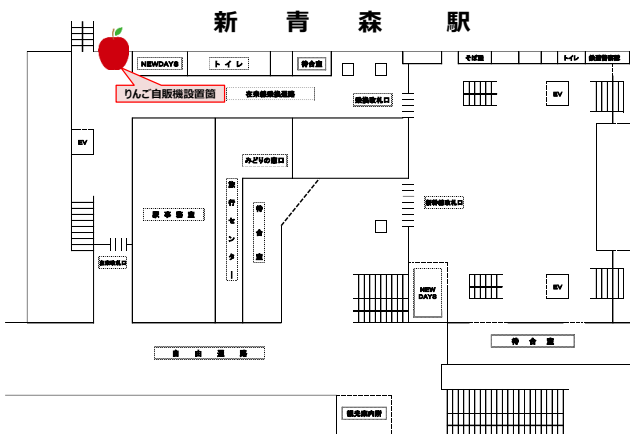
### りんご自販機について

りんご自販機は、2017年3月に青森駅と新青森駅に初めて登場しました。「青森りんごシリーズ」のみを販売する自販機として、駅を訪れる観光客の方から地元の方まで多くのお客さまから注目を集め、青森のガイドブックにも掲載されたこともある自販機です。

#### ◆青森駅のりんご自販機



#### ◆新青森駅のりんご自販機



**参考 2**

**「青森りんごシリーズ」について**

おいしさのヒミツはストレート果汁 100%！青森りんごシリーズの原材料はりんごのみ。制作過程において空気に触れない状態で粉碎・搾汁する『密閉搾り』という手法で製造しています。この手法は無酸素状態にした機械の中でりんごをすりおろすため、酸化防止剤が不要です。“すりおろす”ことで、果肉に含まれる香りやコクがそのまま残せるため、甘いりんごは甘く、すっぱいりんごはすっぱく飲むことが可能となります。

詳しくは⇒ <https://www.acure-fun.net/products/apple/>

■青森りんご

青森県内で最も収穫量の多い「ふじ」を中心とした複数品種の組み合わせ。美味しさにこだわり、すっきりとした味わいと爽やかな香りをお楽しみいただけます。



■青森りんご きおう

「きおう」はりんごの中では収穫量が少なく、珍しい品種。ほどよい酸味と、豊かな香りをお楽しみいただけます。



■青森りんご ふじ

「ふじ」は青森県では収穫量が多く、代表的な品種。甘みと酸味のバランスが良いのが特徴です。



■青森りんご つがる

「つがる」は青森県内では収穫量が多く、代表的な品種。酸味は少なめで、爽やかな甘さをお楽しみいただけます。



■青森りんご 王林

「王林」は甘みが強い代表的な品種で、コクのある甘さと豊潤な香りが特徴です。



■青森りんご トキ

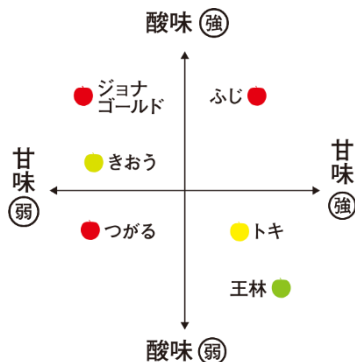
「トキ」は後味のすっきりした甘さと芳醇な香りが特徴です。



■青森りんご ジョナゴールド

青森県では、酸味が強い代表的な品種。後味さっぱり、爽やかな酸味が特徴です。

※6月発売予定



※すでに販売が終了している商品もございます。