

2021年11月8日  
株式会社フォーシーズ

## 柿家すしで「ねぎとろ」「まぐろユッケ」2倍盛り！ 「18貫盛り込み」も登場！食欲の秋に大満足の海鮮を！！

2021年11月8日(月)～

株式会社フォーシーズ(本社:東京都港区南青山 代表取締役社長:浅野幸子)が展開する出前寿司「柿家すし」では、2021年11月8日(月)から、大満足のボリューム『【海鮮2倍盛り】特選ねぎとろ重』、『【海鮮2倍盛り】まぐろユッケ重』と、『18貫盛り込み』の販売を開始いたします。

### ■食欲の秋！豪快に海鮮を楽しむ2倍盛りの「ねぎとろ」「まぐろユッケ」

目利きのプロが全国の産地を訪ね歩き、その産地・その季節の美味しいネタを仕入れる「柿家すし」から、大満足な倍盛りメニューが登場します。

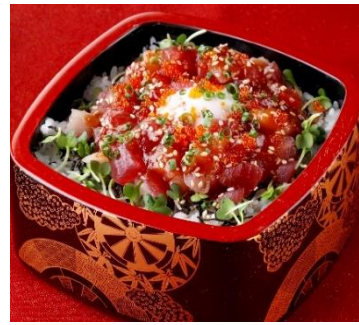
『【海鮮2倍盛り】特選ねぎとろ重』は、通常の2倍量の「ねぎとろ」に加え、しそ・糸かつお・炒り胡麻をバランスよくのせた、ボリューム満点のお重です。

程よくにんにくの効いた特製のユッケダレに漬け込んだ「まぐろ」を通常の2倍量のせた『【海鮮2倍盛り】まぐろユッケ重』は、別添えの温泉玉子をからめて、たっぷりお召し上がりください。



**【海鮮2倍盛り】  
特選ねぎとろ重**  
1,450円(税込)

商品内容:  
ねぎとろ・刻み海苔・糸かつお・かいわれ・小ねぎ・炒りごま・わさび・しそ・シャリ大盛り  
※通常サイズの「特選ねぎとろ重」は、1,090円(税込)



**【海鮮2倍盛り】  
まぐろユッケ重**  
1,450円(税込)

商品内容:  
まぐろ赤身・びんちょう・特製ユッケダレ・刻み海苔・かいわれ・温泉玉子・小ねぎ・炒りごま・とびっこ・シャリ大盛り  
※通常サイズの「まぐろユッケ重」は、1,090円(税込)

\*写真は【海鮮2倍盛り】です

### ■厳選15種類！ボリュームたっぷり『18貫盛り込み』新登場！

一人でたっぷり「にぎり寿司」を食べたい！そんな方にピッタリな『18貫盛り込み』が登場します。みんな大好きな「まぐろ赤身」、「びんとろ」、「サーモン」は2貫ずつ、さらに、バリエーション豊かな味わいの厳選ネタをたっぷり盛り込みました。

食欲の秋、柿家すしのこだわり寿司を、豪快にお楽しみください。

### 18貫盛り込み 2,300円(税込)

商品内容:  
各2貫:まぐろ赤身・びんとろ・サーモン、各1貫:つぶ貝・生たこ・ほたて・いかしそ・小ヤリイカげそ(生姜仕立て)・海老・甘海老・玉子・とろたく・ねぎとろ・いくら・まぐろユッケ軍艦

\*価格等は予告なく変更する場合がございます \*写真はイメージです



### ◆厳選した旬のおいしさをお届けする「柿家すし」(<https://www.kakiya-sushi.jp/>)

新鮮な季節の味を大切に、こだわりのおいしさをお届けする出前寿司店として関東で24店舗を展開。全国の産地からその季節ならではのネタを揃えた「旬の寿司」や、厳選した9種類のネタを贅沢に使用した柿家すし名物「きりこみばら寿司」など、食卓やお集まりの場を華やかに演出しています。

※フードデリバリーモール『ごちクル』“上半期人気ランキング2021”関東地区の寿司部門で2年連続1位に選ばれました。