

# 「人流データ分析プラットフォームのLAP」で任意の分析地点の登録と分析処理の高速化を実現

～ピンポイント地点の人流データの分析と視覚化が高速になることにより  
人流データの活用はよりリアルタイムに近づく～

クロスロケーションズ株式会社(本社:東京都渋谷区、代表取締役:小尾一介、以下クロスロケーションズ)は、独自開発で特許取得済みの位置情報ビッグデータ解析エンジン「**Location Engine™**(以下、**LE**)」とその機能を使ったクラウド型人流分析プラットフォーム「**Location AI Platform®**(以下、**LAP**)」、およびオンライン登録で人流データ分析が可能な「**人流アナリティクス®**(以下、**JA**)」を提供しています。

今まで、独自開発した**LE**は膨大な位置情報ビッグデータを地図上のピンポイントの地点(特定店舗などの緯度経度データ)と繋ぎ合わせて分析するという他にはない機能を実現する必要から相応の処理時間を要していました。しかし、**LAP**および**JA**の**POI**(分析地点)の登録から分析結果視覚化までの一連のプロセスで、分析処理方法の改良により劇的な高速化を実現しました。メッシュ型分析(125m四方内で発信されたスマホ位置情報による分析など)では不可能なピンポイント地点の人流データ分析・視覚化が高速になることにより、人流データの活用はリアルタイムに近づき、素早く分析結果を得られるため人流データ活用の範囲が広がりました。

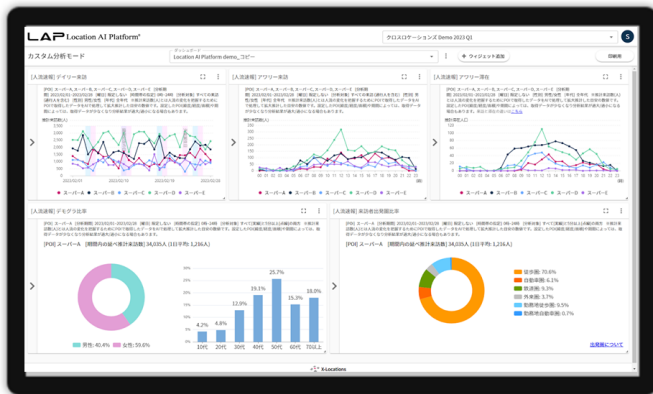


図1:POI(分析地点)登録画面 例)恵比寿駅

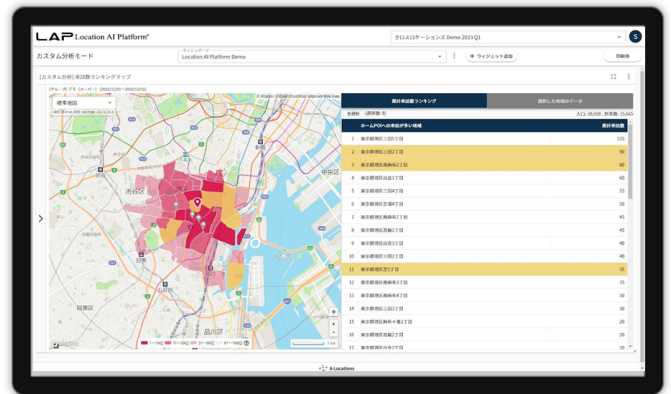
## ◆POI(分析地点)の登録について

従来「POI(分析地点)の新規登録」を行うと、「POI登録リスト」で「登録済み」となるのは翌日の午前中以降と処理時間がかかっていました。この処理プロセスの改良により、人流データ分析プラットフォームLAPの5種類の「人流速報ウィジェット」(注1)では、新規POI(分析地点)の登録以降およそ3時間以内に新規POI(分析地点)が各分析ウィジェットで選択可能となり、分析結果が視覚化できるようになりました。その他のウィジェットでは新規POI(分析地点)の登録以降およそ3時間以内で「分析グループ」の作成が可能となるので、数分の「分析グループ」処理後、結果が表示されます。

# 分析地点の登録と分析処理の高速化により 人流データの活用は、よりリアルタイムに



[人流速報]5種類のウィジェット分析



来訪数ランキングマップ



人流アナリティクスでは、新規POI(分析地点)の登録以降およそ3時間以内に、5種類の「人流速報ウィジェット」で分析結果の表示が可能になります。

例えば渋谷スクランブル交差点を新規POI(分析地点)として登録した場合、登録からおおよそ3時間以内に前日24時までの渋谷スクランブル交差点の人流の変化が折れ線グラフとして推計人数と伴に表示されます。

(注1):【人流速報】デイリー来訪、アワリー来訪、アワリー滞在、デモグラ比率、来訪者出発圏比率

(注1)の項目の詳しい説明については、弊社HPをご覧ください。

<https://www.x-locations.com/lap/>

Location AI Platform®は、位置情報ビッグデータをAIで解析、

さまざまな分析データが得られるクラウド型分析プラットフォームです。

特徴1. 携帯キャリアやアプリの偏りのない位置情報ビッグデータをAIで分析。

特徴2. ピンポイントで任意の地点(POI)を設定して「メッシュ型位置情報データ分析」では不可能な確な分析が可能。

特徴3. POI(分析エリア)の人流データが準リアルタイムに把握可能。

特徴4. 商圈や消費者のライフスタイルを把握できる丁目単位の人口構成、持ち家比率、年収などのデータも格納。

### Location AI Platform®

提供形態: Webベースクラウド形態(分析用データ付き)。法人単位年間契約。

価格: 初期費用15万円。月額使用料50万円。利用法人内ユーザーIDごとの課金無し。

分析ウィジェット(アプリ): 18種類。

過去の位置情報データ: 契約日より過去1年分(追加料金で1年以上の過去分も利用可能)。

分析データの利用: 各ウィジェットよりのCSVダウンロード可能。Google Big Query、Amazon AWS、Microsoft Azureなど経由や、API(デイリー人流データ)での転送可能。

各種BIツール連携も可能。(TableauやGoogle Looker など)

**Location AI Platform®のデモのお申込みはこちら。**

<https://www.x-locations.com/lap/request-demo/>

「多種多様な位置情報や空間情報を意味のある形で結合・解析・視覚化し、誰でも活用できるようにすること」をミッションとしています。位置情報ビッグデータをAIが解析・視覚化する独自技術である「Location Engine™」の開発とビジネス活用クラウド型プラットフォーム「Location AI Platform®」、クラウドサービス「人流アナリティクス®」などの開発および、人流データの活用による企業のビジネス拡大を支援する「Location Marketing Service」の提供により、“ロケーションテック”を推進しています。

社名: クロスロケーションズ株式会社

URL: <https://www.x-locations.com/>

代表者: 代表取締役 小尾 一介

所在地: 〒150-0022 東京都渋谷区恵比寿南1-2-9 小林ビル6F

事業内容:

- ・位置情報ビッグデータ解析エンジン「Location Engine™」の開発とビジネス活用クラウド型プラットフォーム「Location AI Platform®」、クラウドサービス「人流アナリティクス®」の開発・提供。
- ・次世代の位置情報マーケティングサービス「Location Marketing Service」による「Location Ad 2.0」の提供。

◆当社の提供する位置情報分析データについて

当社の提供するデータは、ユーザーのスマートフォンアプリのGPSデータで、ユーザーから個人情報を紐づけない形で完全匿名化の上、分析利用を目的に第三者利用について許諾を得たデータのみを利用しています。

(<https://www.x-locations.com/privacy-policy/>)

完全匿名化データを利用することにより当社独自開発の分析エンジンである「Location Engine™」は端末ID、緯度経度情報、タイムスタンプを直接に地図・施設情報と連携して分析することで「メッシュ型位置情報データでの分析」では困難なピンポイントでの分析データを提供することが可能となっています。



---

【本件に関するお問い合わせ先】

TEL 03-5734-1666, Email [pr@x-locations.com](mailto:pr@x-locations.com)

クロスロケーションズ株式会社 広報担当