

人流分析サービス「人流アナリティクス®」

1,000アカウントを突破！

～ アカウント登録で2つのエリアを自由にお試し分析。年末年始の人流変化を見える化し、「カフェ」「回転寿司」「麺類チェーン」の業界人流トレンドも新たに公開～

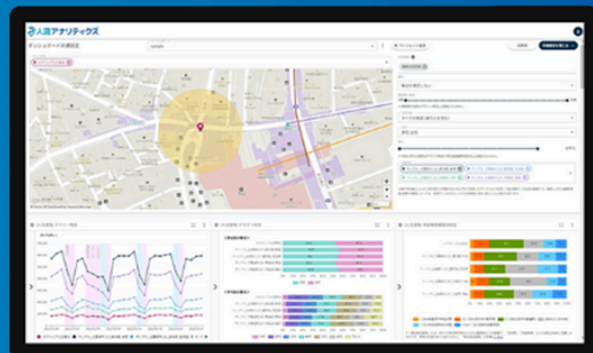
クロスロケーションズ株式会社(本社:東京都渋谷区、代表取締役:小尾一介、以下「クロスロケーションズ」)は、誰でも人流データを活用できるオンライン人流分析サービス「人流アナリティクス®」および「人流アナリティクス®ツアーリズム」の登録アカウント数が1,000を突破したことをお知らせいたします。これを機に、無料アカウントでも自由なエリア(POI)を2つまでお試し分析できる機能を追加するとともに、新たに「カフェ」「回転寿司」「麺類チェーン」の3業界の人流トレンドデータを無料で公開いたします。これにより、多くのユーザーが人流データを活用し、ビジネス戦略の最適化やマーケティング施策の強化に役立てることを支援いたします。また、年末・年始は帰省や初詣、観光などで各地の人流が変化する時期です。位置情報ビッグデータのAIによる分析で可視化された人流データは、簡単なアカウント登録だけで、どなたでもご覧いただけます。

人の流れを見える化するクラウドサービス

1,000 アカウント突破!

アカウント登録で
自由に2つのエリアを
無料でお試し分析!

 人流アナリティクス®



■人流エリア分析の無料提供の背景と目的

近年、消費者の行動様式が多様化する中、人々の動きを迅速に捉える人流データの活用は、企業の戦略立案やマーケティング施策において重要な役割を果たしています。クロスロケーションズは、「多種多様な位置情報や空間情報を意味のある形で結合・解析・視覚化し、誰でも活用できるようにすること」をミッションに掲げ、人流分析サービス「人流アナリティクス®」を提供してまいりました。

このたび、多くの企業や自治体、マーケターの皆様からご支持をいただき、「人流アナリティクス®」の登録アカウント数が**1,000**を突破いたしました。これを機に、より多くの方に人流データの価値を体感していただくため、無料アカウントでも自由なエリア(POI)を2つまでお試しで分析ができる新機能を追加いたしました。

さらに、市場からのニーズが高い「カフェ」「回転寿司」「麺類チェーン」の人気3業界について、全国店舗の人出が毎日更新される業界人流トレンドデータを新たに無料公開し、年末・年始に大きく変化する人流の把握や業界全体の動向把握を分析にご活用いただけるようにいたしました。

■人流アナリティクス®の特徴

1. 無料で2つのエリア(POI)お試し分析

無料アカウント開設後、ユーザーが指定した2つの自由なエリア(POI)を登録すると、登録完了日から2週間、そのエリアの人流状況を6つの人流速報機能で手軽に分析ができます。これにより、関心のある地域や観光地の人流を把握し、マーケティング戦略や施策立案に活用していただけます。

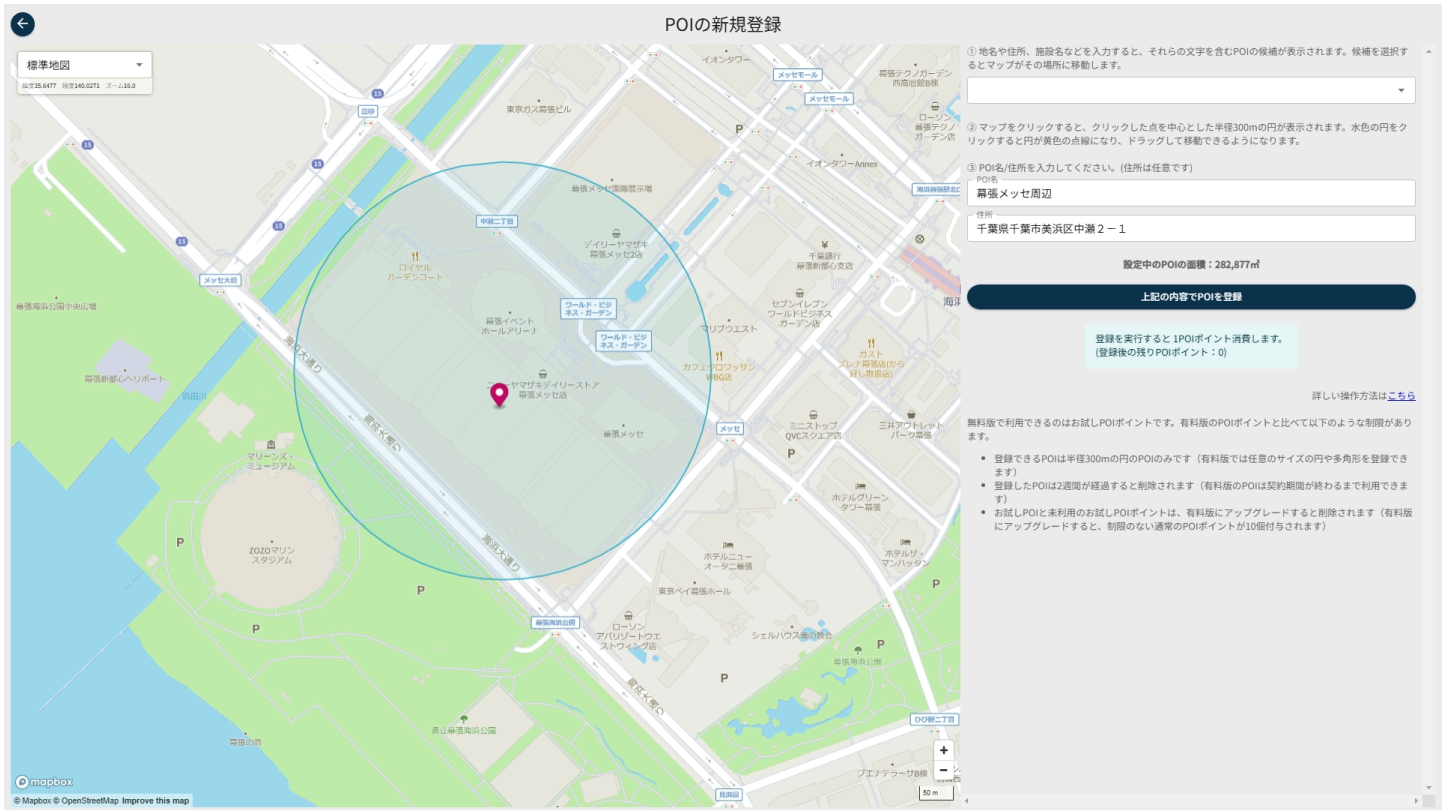


図. 人流アナリティクス エリアPOI(半径300m)の登録画面

2. 豊富なサンプルPOIを無料公開 3業界のトレンドを新たに追加

有名な観光スポットや全国主要都市のサンプルPOIに加え、業界別の人流データを無料で提供しています。このたび、新たに「カフェ」「回転寿司」「麺類チェーン」の3業界を追加し、合計7業界の人流トレンドが把握できるようになりました。

サンプルPOIを活用することで来訪者数の変動や時間帯別の傾向など多角的な指標から人流を分析できるため、マーケティング戦略や市場分析に幅広く活用できます。また、年末・年始の繁忙期をはじめ、季節やイベントに応じて大きく変化する人々の動きを「見える化」し、販促や出店計画などに役立てることができます。

無料で見れる観光地&業界人流データ



全国有名観光スポット12地点

平日、休日や連休期間に集まる大勢の人々の動向を人流データで分析し、人出の変化を把握できます。

主要7業界

主要業界の人流トレンドを把握するためのサンプル業界情報として、カフェ、回転寿司、麺類チェーン、コンビニ、スーパー、ホームセンター、百貨店の計7種類の業界別人流トレンドデータを無料で提供します。

3. 有料版アップグレードで詳細な人流データを提供

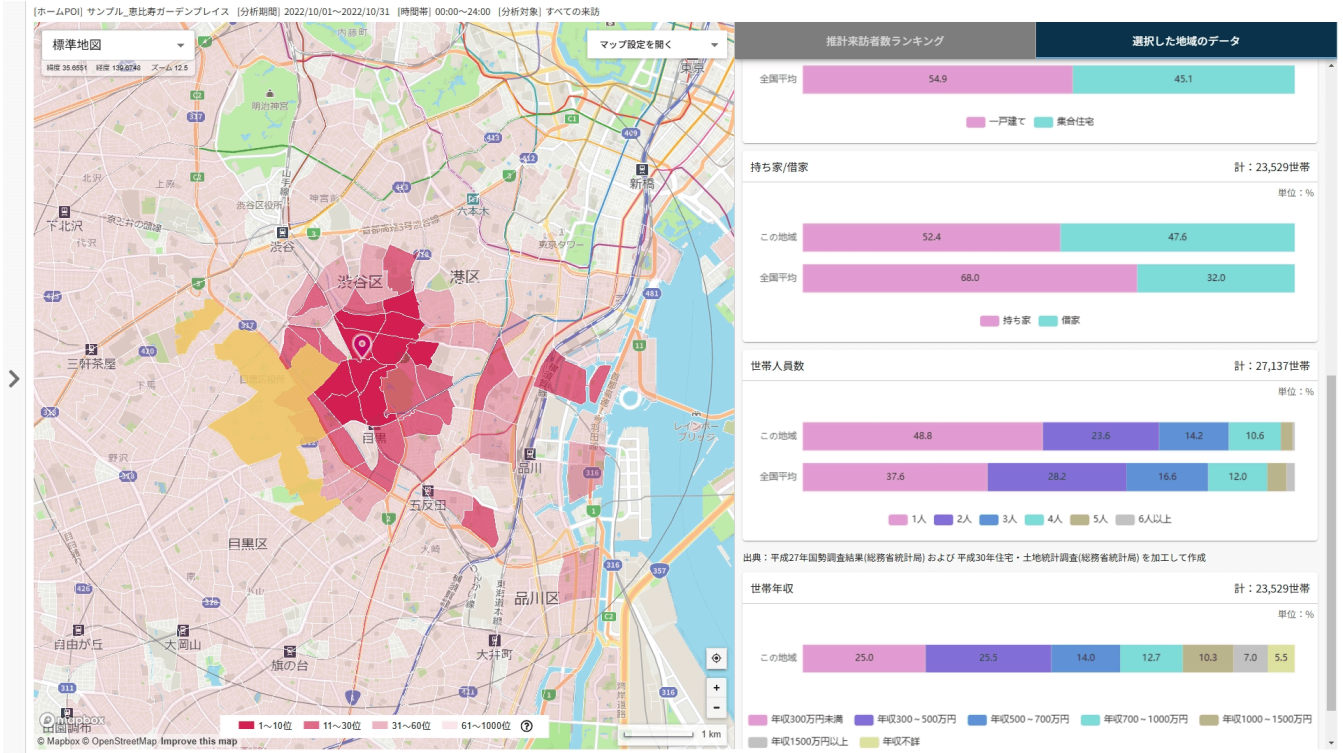
無料版では2つのエリア(POI)を半径300m単位で登録し、速報的な人流データを簡単に把握できますが、有料版ではさらに下記のメリットが追加され、より高度な分析が可能になります。

・ピンポイントに細かな分析地点(POI)を登録

有料版では、任意の地点や自由なエリア範囲の指定から複数地点を同時に登録して分析が可能です。商圈の拡大や細分化されたエリアの比較など、分析したい場所を自由にピンポイントに指定し、多面的な人流分析に対応しています。

・分析結果データのダウンロード

分析地点のに含まれる地域のデータ(人口、世帯人員数、年収など)だけでなく、分析地点に訪れた来訪者数や滞在時間、デモグラ(性別・年代別)割合などの詳細情報や、各地域(町丁目単位)の推定世帯年収までCSV形式でダウンロードが可能です。これにより、地域の特性を簡単に把握できます。



エリア基本データ

商圏範囲内の人口や居住者属性、世帯構成などの情報を、国勢調査や経済センサスなどの統計データに基づいて分析します。さらに、各地域(町丁目単位)の推定世帯年収も含まれており、CSV形式でダウンロードが可能です。これにより、地域の特性を簡単に把握できます。



■サービスの詳細

【人流アナリティクス®】

- ・サービスURL: <https://www.x-locations.com/service/jinryu-analytics/>
- ・利用用途: エリアマーケティング、商圈分析、集客支援
- ・月額料金: 11,000円(税込)※契約期間6カ月(アカウント登録無料)
- ・アカウント: 1ユーザー/契約
- ・分析地点(POI)登録数: 任意の10地点(無料アカウントの場合2エリアのお試し分析が可能)
- ・無料の分析地点: 観光スポット12地点、全国主要都市60地点
- ・無料の分析業界: 計7業界(「カフェ」「回転寿司」「麺類チェーン」を含む)
- ・決済方法: クレジットカード(分割払い)
- ・オプション: POI追加(11,000円/10POI)

■主な機能

- ・人流速報機能(6種類): 前日までのデータを閲覧可能
デイリー来訪、アワリー来訪、アワリー滞在、来訪数比較、デモグラ割合、来訪者距離圏別割合
 - ・エリア基本データ(人流アナリティクス®限定)
商圈分析に役立つエリア内の人口統計データを提供
 - ・来訪者数ランキングマップ機能(人流アナリティクス®限定)
効果的な販促を支援するランキング形式のデータを提供
-

【人流アナリティクス®ツーリズム】

- ・サービスURL: <https://www.x-locations.com/service/jinryu-analytics-tourism/>
- ・利用用途: 観光マーケティング、観光地分析、イベント分析
- ・月額料金: 11,000円(税込)※契約期間6カ月(アカウント登録無料)
- ・アカウント: 1ユーザー/契約
- ・分析地点(POI)登録数: 任意の10地点(無料アカウントの場合2エリアのお試し分析が可能)
- ・無料の分析地点: 観光スポット24地点、全国主要都市60地点

- ・無料の分析業界:計7業界(「カフェ」「回転寿司」「麺類チェーン」を含む)
- ・決済方法:クレジットカード(分割払い)
- ・オプション:POI追加(11,000円/10POI)

■主な機能

- ・人流速報機能(6種類):前日までのデータを閲覧可能
デイリー来訪、アワリー来訪、アワリー滞在、来訪数比較、デモグラ割合、来訪者距離圏別割合
- ・都道府県別来訪比率(ツーリズム限定)
来訪者がどの都道府県から訪れているかを比率で可視化
- ・市区町村別来訪比率(ツーリズム限定)
来訪者の出発地をより細かい町丁目単位で把握し、観光施策の効果測定やターゲット設定に活用

■人流データの信頼性

- ・サンプル数:月間アクティブユーザー数(MAU)9,300万※1
※1. AIが推計に使用する標本データ数
- ・データ発信元:iOSおよびAndroidの数千種類のアプリ
- ・蓄積データ量:累計1兆9千億レコード(2019年1月~2024年10月)
- ・月次追加データ量:約950億レコード

当社が提供する人流データは、独自の技術で解析された高精度な位置情報ビッグデータを基にしており、10メートル四方の精度で人の動きを把握することが可能です。これにより、信頼性の高い分析結果を提供し、多くの企業や自治体で活用されています。

■今後の展望

この度、『人流アナリティクス®』の登録アカウント数が1,000を突破し、より多くの皆様に人流データの価値を実感いただけていることを大変嬉しく思います。新たに無料で2つのエリアを指定できる機能が加わり、さらに多くの方が手軽に人流データを活用できるようになりました。今後もお客様のニーズに応え、サービスの充実とデータの拡充を図ってまいります。

クロスロケーションズ株式会社について

「多種多様な位置情報や空間情報を意味のある形で結合・解析・視覚化し、誰でも活用できるようにすること」をミッションとしています。位置情報ビッグデータをAIが解析・視覚化する独自技術である「Location Engine™」の開発とビジネス活用クラウド型プラットフォーム「Location AI Platform®」、クラウドサービス「人流アナリティクス®」などの開発および、人流データの活用による企業のビジネス拡大を支援する「Location Marketing Service」、インバウンドデータを活用した広告配信、分析サービスの「Inbound Marketing Service」の提供により、「ロケーションテック」を推進しています。

社名：クロスロケーションズ株式会社

URL：<https://www.x-locations.com/>

代表者：代表取締役 小尾 一介

所在地：〒150-0022 東京都渋谷区恵比寿南1-2-9 小林ビル6F

事業内容：

- ・位置情報ビッグデータ解析エンジン「Location Engine™」の開発とビジネス活用クラウド型プラットフォーム「Location AI Platform®」、クラウドサービス「人流アナリティクス®」の開発・提供。
- ・次世代の位置情報マーケティングサービス「Location Marketing Service」並びにグローバル人流データを活用した「Inbound Marketing Service」の提供。

◆当社の提供する位置情報分析データについて

当社の提供するデータは、ユーザーの許諾を得たスマートフォンアプリからの位置情報データで、ユーザーから個人情報を紐づけない形で完全匿名化の上、分析利用を目的に第三者利用について許諾を得たデータのみを利用しています。（<https://www.x-locations.com/privacy-policy/>）

分析結果の適格性を担保するため、「元データの偏り（特定キャリアの特定アプリ）」を排除して、全携帯キャリアユーザーの多数のアプリからのデータを完全匿名化して利用しています。当社独自開発の分析エンジンである「Location Engine™」は端末ID、緯度経度情報、タイムスタンプを直接に地図・施設情報と連携して分析することで「メッシュ型位置情報データでの分析」では困難なピンポイントでの分析データも提供することが可能となっています。

【本件に関するお問い合わせ先】

TEL 03-5734-1666, Email pr@x-locations.com

クロスロケーションズ株式会社 広報担当