

表計算ソフト Excel[®]（エクセル）に完全対応！

Office 2010 を小学校向けに使いやすくする学習支援ソフト「Dr.シンプラー 2010 クラスマネージャー」が、Word/PowerPoint[®]/OneNote[®]に続いてExcel[®]へ対応し、新発売！
さらにタブレット PC などのタッチ操作に対応したオリジナルメニュー作成機能も搭載！

ゼッタリンクス株式会社（本社:東京都荒川区）は、教育機関に向けて販売している小学校向け学習支援ソフト「Dr.シンプラー 2010 クラスマネージャー」を、表計算ソフト Excel[®]（エクセル）に対応し新発売いたします。さらに、タブレット PC などのタッチ操作に対応したオリジナルのメニュー画面作成機能を追加し、普通教室でのタブレット PC を使った授業にも対応いたしました。

教育分野における ICT 活用がさらに推進される中で、従来の PC 教室だけでなく普通教室においてタブレット PC を利用するような授業スタイルも広がりつつあります。

「Dr.シンプラー 2010 クラスマネージャー」は、一般的に広く利用されている Microsoft[®] Office を小学生でも簡単に利用できるようにし、Office を使った授業や学習を支援するソフトウェアです。今回、多くの先生方から授業の中で表やグラフを作成する際にも Excel[®]を活用したいとのご要望を受け、従来の Word/PowerPoint[®]/OneNote[®]に加えて Excel[®]へも完全対応いたしました。これにより、小学校の教科書にでてくる「絵グラフ」などを簡単に作成することができるようになります。

また、タブレット PC などのタッチ操作に対応したオリジナルのメニュー画面作成機能もご用意しました。授業の内容にあわせてメニュー画面を変更することで授業をスムーズに進行でき、限られた授業時間内で効率的に授業を進行することが可能となります。

【製品名】 Dr.シンプラー 2010 クラスマネージャー（ドクターシンプラー2010 クラスマネージャー）

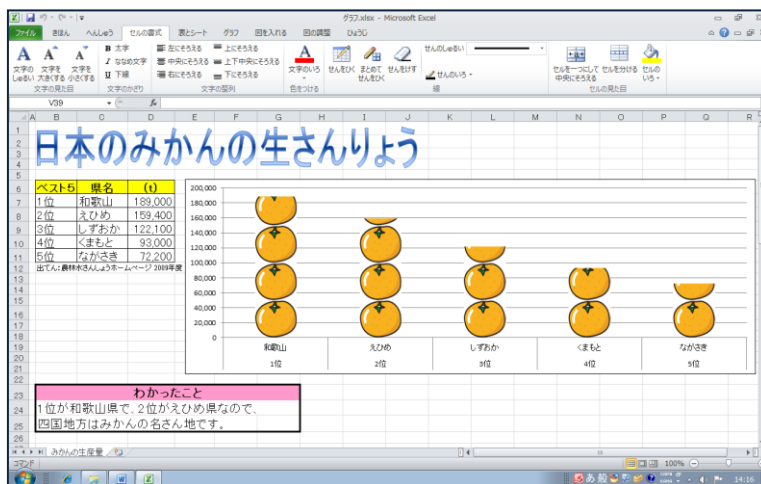
【価格】 オープン

【発売日】 2012年4月25日

【製品概要】

Dr.シンプラー2010 クラスマネージャーは、Microsoft[®] Office2010（Word/Excel[®]/PowerPoint[®]/OneNote[®]）を子ども向けインターフェースにして、小学校の授業で簡単に Office を活用できるようにする Office 活用支援ソフトウェアです。学校向けのオリジナルイラストやテンプレートも用意されているのですぐに Office を活用した授業を行うことができます。

また、タブレット PC のタッチ操作に対応したオリジナルのメニュー画面作成機能が搭載されており、ペンによるワンタッチ操作が簡単にできます。



エクセルで「絵グラフ」を作成した作品



【新機能】

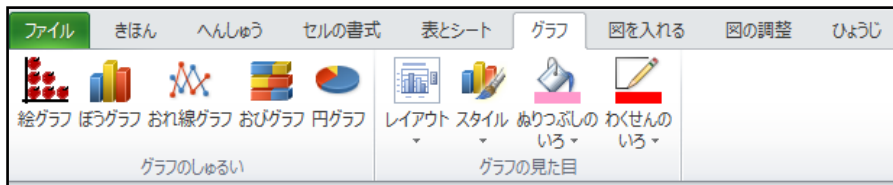
1. Microsoft® Excel®へ対応 ～絵グラフも簡単に作成～

Excel®（エクセル）のメニューを小学生にも分かりやすい表記に変更し、子どもたちが楽しみながら簡単に表やグラフの作成をすることができます。

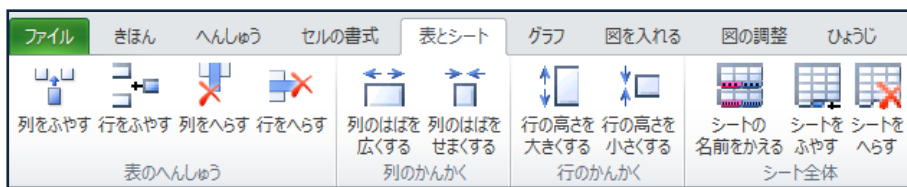
算数の授業だけでなく、理科や社会などの授業にもでてくる「絵グラフ」は、グラフリボンの絵グラフボタンをクリックする簡単操作で作成できます。

また、表の体裁を整えるために列や行の幅を変更したい時も、ボタンをクリックするだけで調整ができ、罫線も変更したい箇所をマウスでドラックするだけで簡単に線を引いたり消したりすることが可能となります。

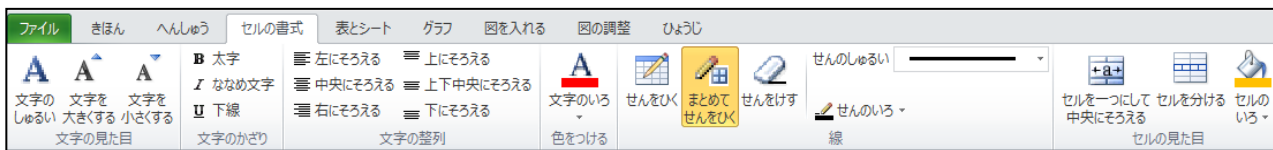
<対応グラフ> 絵グラフ、棒グラフ、折れ線グラフ、帯グラフ、円グラフ



「グラフ」リボン



「表とシート」リボン

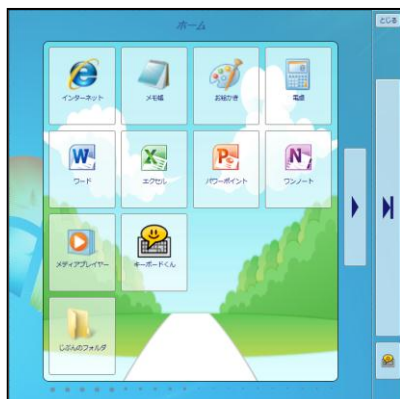


「セルの書式」リボン

2. 自由に変更ができるオリジナル『メニュー画面』～タブレットPCのタッチ操作にも対応～

授業の進行に合わせて表記を自由に変更できるオリジナルのメニュー画面作成機能を用意しました。メニュー画面は、授業の前に先生が自由に変更できるので、その日の授業の内容や進行にあわせて表示内容を変えることができます。必要なファイルやアプリケーションをあらかじめ登録することで、授業の進行がスムーズになり、限られた授業時間を有効に活用できます。

また、メニュー画面のアイコンはタブレットPCなどのタッチ操作にも対応しています。ワンタッチ操作で、目的のファイルやアプリケーションを開くことが可能です。



変更前「メニュー画面」

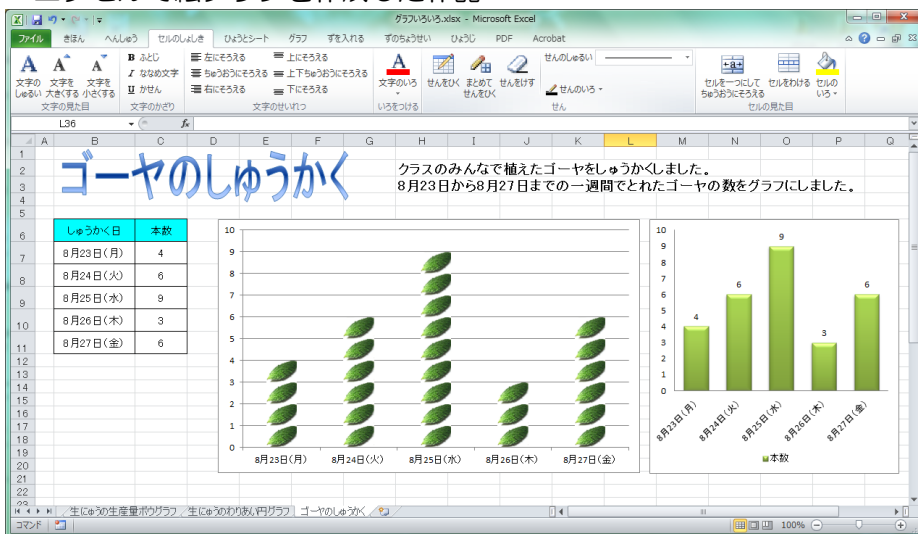


変更後「メニュー画面」



【Dr.シンプラーを使った作品例画像】

■エクセルで絵グラフを作成した作品



■ワードで新聞を作成した作品



■パワーポイントで発表資料を作成した作品



<p>＜本件に関するお問い合わせ＞</p> <p>■『Dr.シンプラー 2010 クラスマネージャー』について ゼッタリンクス株式会社 営業部 電話：03-5615-3761 email: linx_sales@zetta.co.jp</p> <p>■報道関係者およびリリースに関して ゼッタリンクス株式会社 企画推進部 担当：各務（かかむ） 電話：03-5615-3761 email: adlinx@zetta.co.jp</p>	<p>＜会社概要＞</p> <p>【会社名】ゼッタリンクス株式会社 【代表者】代表取締役 山田 邦裕 【本社所在地】東京都荒川区西日暮里 5-14-4 KYビル5階 【設立】2011年7月1日 【URL】http://www.zettalinx.co.jp/ 【主な事業】教育機関向け ICT 活用システムの販売 ・ソリューション提案</p>
------------------------------------------------------------------------------------------------------------------------------------------------------------------------------------------------------------------------------------------------------------------------------------------------------------------------------------------------------------------------------	--------------------------------------------------------------------------------------------------------------------------------------------------------------------------------------------------------------------------------------------------------------------------------------------------------------------------------



※ゼッタリンクス（株）は、日本マイクロソフト社の教育機関向けトータル ICT ソリューション「エデュステーション」に参加しております。