

【報道資料】

2013年1月15日
テーラーメイドゴルフ株式会社

“アディダスゴルフ”がゴルフの概念を覆す！
新たなゴルフの価値観を創出する adidas Golf Tour Model 史上最軽量フットウェア新登場*1！

『adizero (アディゼロ) シリーズ』

～2013年2月より世界同時発売開始～

テーラーメイドゴルフ株式会社(本社:東京都江東区/代表取締役社長:菱沼信夫)が展開する「アディダスゴルフ」では、ゴルフの既成概念を覆す『adizero』シリーズを新たに導入。シリーズの中でも、アディダスゴルフのツアー用シューズとして史上最軽量を誇る10クリーツ搭載ツアーフットウェア『adizero tour』(アディゼロツアー)を2013年2月より世界同時に発売開始します。

すでに様々なスポーツカテゴリーにおいて多くのアスリートから高い評価を獲得している『adizero』は究極の“軽さ”を追求して開発されたプロダクトラインナップです。今回、ゴルフのカテゴリーにおいて初めて『adizero』が導入されたことにより、アディダスゴルフでは「重いフットウェア=安定する」という古い概念を覆し、新たなゴルフの価値観を創出していきます。



『adizero tour』

ホワイト/ブラック/ヴィヴィッドイエローのみ
2月1日発売

『adizero tour』は軽量性と安定性を極限まで高め、10クリーツのツアーフットウェアとしてはアディダスゴルフ史上初となる重量(片足)300gという軽量化を実現しました。

アウトソール全体に高機能合成樹脂「Pebax^{®2}」(ペバックス)を使用したことで、10クリーツ構造ながら大幅な重量削減を可能にし、優れた耐摩耗性とねじれ剛性をも両立しました。これにより、過酷な環境下でも復元力と反発性を発揮します。また、「Pebax[®]」により可能となった薄肉ソール構造「sprintframe」(スプリントフレーム)が軽量化と安定性を実現し、ツアープロを含むすべてのゴルファーのパフォーマンスを引き出します。

アッパー構造は、厚さ0.6mmのTPUテープで裏補強する「sprintweb」(スプリントウェブ)テクノロジーにより、従来の重い補強材や接着剤を不要とし、シューズ全体の軽量化および履き心地の良さを向上させています。

アッパー素材には最新のクラレ社製「クラリーノ^{®3}」を採用し、天然皮革のような柔軟性と軽量性を両立したほか、低床化を促すTHiNTech cleat(シンテック クリーツ)とPINS^{TM4}(ピンズ)がソールの更なる薄型化と軽量化を促進。シューレースにおいても軽量化を図るなど、徹底した軽量化を施すことにより、アディダスゴルフ史上最軽量を誇る10クリーツ搭載ツアーフットウェアが誕生しました。

『adizero』フットウェアには、スパイクレスモデル『adizero trx』(アディゼロ トラクション)に加え、メッシュスパイクレスモデル『adizero sport trx』(アディゼロ スポーツ トラクション)もラインナップ。さらに、エントリーモデルとして『adizero 6 spk』(アディゼロ 6スパイク)、Women's ライン唯一のツアーモデル『w adizero tour』、そしてアディダスゴルフのWomen's フットウェア史上最軽量となるメッシュスパイクレスフットウェア『w adizero sport』もラインナップします(すべて2013年3月発売予定)。

『adizero』では、フットウェアに留まらずアパレルからアクセサリまでトータルでラインナップ。先進的なデザインと軽量化により、ツアープロからアベレージゴルファーまで多くのゴルファーに新たなゴルフの価値観を提供していきます。

*1: 10クリーツのツアーフットウェアとしては adidas Golf 史上初となる重量(片足)300gという軽量化を実現。

*2: Pebax[®]は Arkema 社の登録商標です。

*3: クラリーノ[®]はクラレ株式会社の登録商標です。

*4: PINSTMは Softspike, LLC の商標です。

『adizero』footwear ラインナップ

■ MEN'S

『adizero tour』

3月発売

2月1日発売



ホワイト/ブラック/ウイウィットイエロー



ホワイト/ブラック/ダークシルバー



ライトグレー/ホワイト/グレイ



ホワイト/ダークシルバー/ハッシュンフルーツ



ウイウィットイエロー/ダークシルバー/ダークシルバー

『adizero trxn』

3月発売



ホワイト/ブラック/ウイウィットイエロー



ホワイト/ブラック/ハッシュンフルーツ



ブラック/ホワイトプライムフルー



ホワイト/ブラック/ユニバーシティレド

『adizero sport trxn』

3月発売



ホワイト/ブラック/ウイウィットイエロー



ユニバーシティレド/ブラック/ダークシルバー



ウイウィットイエロー/ブラック/シル



ブラック/ダークシルバー/ウイウィットイエロー

『adizero 6 spk』

3月発売



ホワイト/ブラック/ウイウィットイエロー



ウイウィットイエロー/ブラック/ブラック



ブラック/ホワイト/ウイウィットイエロー

■ WOMEN'S

『w adizero tour』

3月発売



ホワイト/シルバー/ウイウィットイエロー



ホワイト/ホワイト/ハッシュンフルーツ



ブラック/ダークシルバー/ハッシュンフルーツ

『w adizero sport』

3月発売



ホワイト/シルバー/パンチ



ブラック/ホワイト/ハッシュンフルーツ



ライトグレー/ホワイト/マリン

『adizero tour』の主な特徴

■ アウトソールに「Pebax®」(ペバックス®)を使用

アウトソール全体に高性能合成樹脂「Pebax®」(ペバックス)を使用し、10 クリーツ構造ながら大幅な重量削減を実現しつつ、優れた耐摩耗性とねじれ剛性を両立しました。過酷な環境下でも復元力と反発性を発揮します。



■ 横方向の安定性を高める軽量薄肉ソール構造「SPRINTFRAME™」

薄肉ソール構造「sprintframe™」(スプリントフレーム)は軽量化に加えて横方向への高い安定性を両立します。



■ 軽量化を可能にするアッパー構造「SPRINTWEB™」

厚さ 0.6mm のテープで裏補強する「sprintweb™」(スプリントウェブ)テクノロジーが軽量化および履き心地の良さを高めるアッパー構造を可能にしました。



※シューズ内側

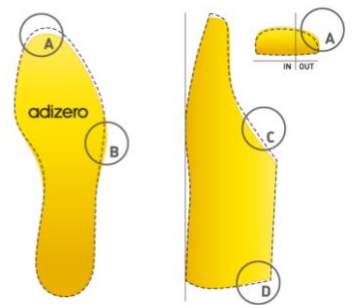
■ 革新のアッパー素材「SPRINTSKIN™」

アッパー素材には薄くて軽いクラレ社製「クラリーノ®」を採用し、天然皮革のような柔軟性と軽量性を両立。



■ 新開発の「NEW adizero LAST」を使用

- A. つま先の余剰を削り、シューズと足の一体感を向上。
- B. 小指側の幅および高さを増やしゆとりをもたせ、感触の良さと機動性を向上。
- C. 甲の形状を見直し、足を適正位置におさめる。フィット感が向上。
- D. 踵骨に近い形状に調整。ホールド性能が向上。



■ 2種類のインソール「Dual Insole」

シューズ内にセットされている EVA 製成型インソールは高い快適性と軽量化をもたらし、付属のポリウレタン製成型フィットフォームは、さらなるクッション性を提供。

■ 新シューレース「NEW SHOELACE」

つま先部分からは細くして調整しやすく、結び目箇所は太く、ほどけにくい仕様。シューレースにおいてもさらなる軽量化と装着性を追求。

■ THiNTech cleats (シンテック クリーツ)

- 足元をさらに地面へ近づけるクリーツシステム

低床構造、目詰まりを軽減するデザイン、そしてアウトソールをより薄くすることが可能な技術によって生まれたクリーツシステム。ゴルファーの足元をより地面に近づけ、効率的な体重移動、安定性、バランス、フットワーク、ボールヒットを可能にします。
パフォーマンスインサートシステム(PINS™)対応



■ TRAXION® (トラクション)

- 全天候型強靱グリップ

副次的ラグを施したアウトソール設計。あらゆる地面状態においてスリップを軽減し、高いグリップ力が持続。グリーンの上にもやさしい。



■ 極薄クリート構造 (THiNTech cleats & PINS™)

- フットワークの向上、バランス力、安定性を獲得

軽量化を可能にすると同時に「THiNTech cleats」との相乗効果で、厚さ7.6mmの低床構造化を実現します。



【耐久性】

■ adiTUFF™ (アディタフ)

- 耐摩耗強化ラバー

つま先に耐摩耗素材を採用。スイング時におけるつま先部分の損傷を防ぎ、外見の美しさを保つ。



【対気候性】

■ climaproof® (クライマプルーフ)

- クールかつドライなシューズ内部

高い防水性を実現するための複合技術。第1層はシューズ内部の水分を表面に排出し、第2層は防水皮膜で足全体を覆う。



【安定性】

■ THINTECH® (シンテック)

- フットワークと安定性が向上するアウトソールテクノロジー

ゴルファーの足底をより地面へ近づける低床構造。
足裏からのフィーリングと安定性をもたらすことでスイング中のフットワークやバランスが向上、より確実なボールヒットが可能になる。



○Color (カラー) : 全 5 色展開

○Specifications (スペック)

adizero tour	
価格	オープン価格
重量(片足)	300g (25.5cm)
サイズ	24.5cm~28.0cm ※ホワイト/ブラック/グレイ/レッド/イエローのみ 29.0 / 30.0cm サイズ対応
ラスト	アディゼロワイドラスト(EEE)
素材	甲/人工皮革 底/合成樹脂 ※ポリウレタン製成型フィットフォームインソール付属

『adizero trxn』の主な特徴



軽さと強度を両立したアッパー素材

SPRINTSKIN™

シューズ内側と足の一体感を向上

SPRINTWEB™

高いサポート力と安定性のソール構造

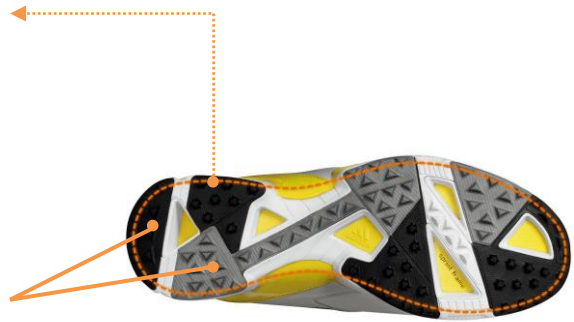
SPRINTFRAME™

■ スパイクレス専用「SPRINTFRAME™」採用

- ・Pebax®ソールボードがねじれ剛性と反発力を強化
- ・ミッドソールの贅肉を削り落とし、徹底した軽量化を確立
- ・やや厚めのクッション層が快適性を強化

■ 次世代アウトソール ADVANCED TRAXION® TECHNOLOGY

- ・三角形+丸型ラグのコンビが全方向グリップ力と高い快適性と安定したスイングの土台をつくります。
- ・ラバー比率を極限まで引き下げ、軽量化にも貢献



【耐久性】

■ adiTUFF™ (アディタフ)

- 耐摩耗強化ラバー

つま先に耐摩耗素材を採用。スイング時におけるつま先部分の損傷を防ぎ、外見の美しさを保つ。



【対気候性】

■ climaproof® (クライマプルーフ)

- クールかつドライなシューズ内部

高い防水性を実現するための複合技術。第1層はシューズ内部の水分を表面に排出し、第2層は防水皮膜で足全体を覆う。

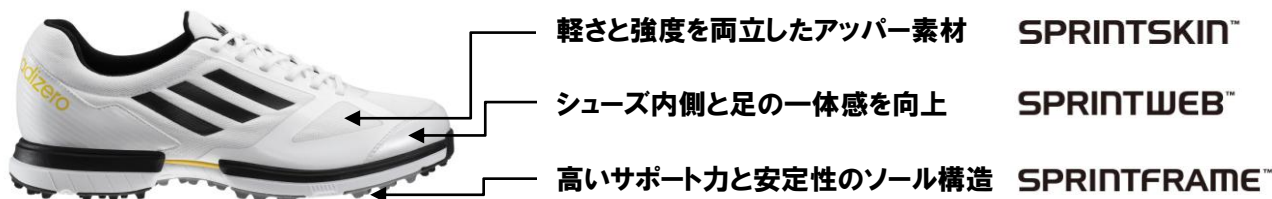


○Color (カラー): 全 4 色展開

○Specifications (スペック)

adizero trxn	
価格	オープン価格
重量(片足)	270g (25.5cm)
サイズ	24.5cm~28.0cm
ラスト	スーパーノヴァランニングラスト(EE)
素材	甲/人工皮革 底/ラバー 合成樹脂

『adizero sport trxn』の主な特徴



【グリップ力】

■ 次世代アウトソール

ADVANCED TRAXION® TECHNOLOGY

- ・三角形＋丸型ラグのコンビが全方向グリップ力と高い快適性と安定したスイングの土台をつくります。
- ・ラバー比率を極限まで引き下げ、軽量化にも貢献



【耐久性】

■ adiTUFF™ (アディタフ)

- 耐摩耗強化ラバー

つま先に耐摩耗素材を採用。スイング時におけるつま先部分の損傷を防ぎ、外見の美しさを保つ。



【対気候性】

■ climaproof® (クライマプルーフ)

- クールかつドライなシューズ内部

反吸水性メッシュと防水被膜による複合技術。第1層はシューズ内部の水分を表面に排出し、防水被膜層と反吸水性メッシュ層が防水性と通気性という相反する機能性を高次元で達成させる。

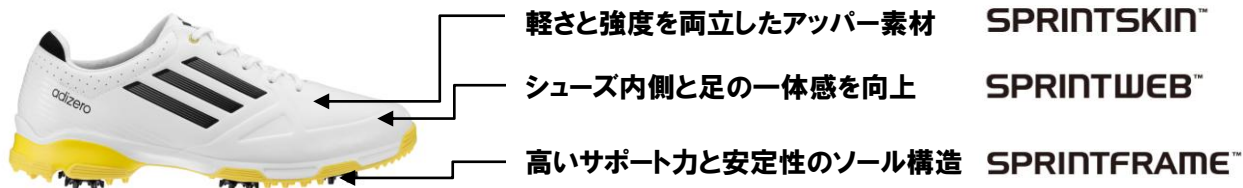


○Color (カラー): 全 4 色展開

○Specifications (スペック)

adizero sport trxn	
価格	オープン価格
重量(片足)	270g(25.5cm)
サイズ	24.5cm~28.0cm
ラスト	スーパーノヴァランニングラスト(EE)
素材	甲/合成繊維(ポリエステル) 底/ラバー 合成樹脂

『adizero 6 spk』の主な特徴



【グリップ力】

■ **THiNTech cleats** (シンテック クリーツ)

- 足元をさらに地面へ近づけるクリーツシステム

低床構造、目詰まりを軽減するデザイン、そしてアウトソールをより薄くすることが可能な技術によって生まれたクリーツシステム。ゴルファーの足元をより地面に近づけ、効率的な体重移動、安定性、バランス、フットワーク、ボールヒットを可能にします。
パフォーマンスインサートシステム(PINS™)対応



■ **TRAXION®** (トラクション)

- 全天候型強靱グリップ

副次的ラグを施したアウトソール設計。あらゆる地面状態においてスリップを軽減し、高いグリップ力が持続。グリーン芝にもやさしい。



■ **極薄クリート構造** (THiNTech cleats & PINS™)

- フットワークの向上、バランス力、安定性を獲得

軽量化を可能にすると同時に「THiNTech cleats」との相乗効果で、厚さ7.6mmの低床構造化を実現します。



【耐久性】

■ **adiTUFF™** (アディタフ)

- 耐摩耗強化ラバー

つま先に耐摩耗素材を採用。スイング時におけるつま先部分の損傷を防ぎ、外見の美しさを保つ。



【対気候性】

■ **climaproof®** (クライマプルーフ)

- クールかつドライなシューズ内部

高い防水性を実現するための複合技術。第1層はシューズ内部の水分を表面に排出し、第2層は防水皮膜で足全体を覆う。



【安定性】

■ **THINTECH®** (シンテック)

- フットワークと安定性が向上するアウトソールテクノロジー

ゴルファーの足底をより地面へ近づける低床構造。

足裏からのフィードバックと安定性をもたらすことでスイング中のフットワークやバランスが向上、より確実なボールヒットが可能になる。

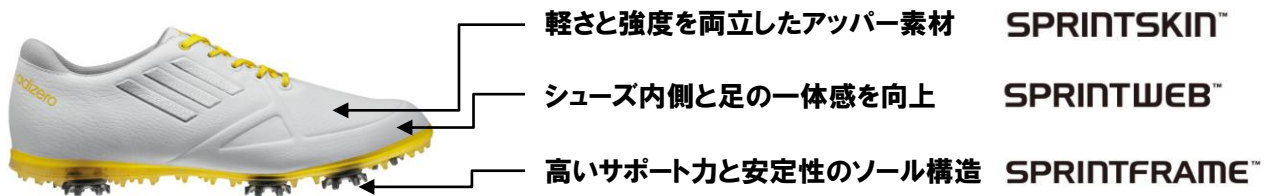


○Color (カラー):全3色展開

○Specifications (スペック)

adizero 6 spk	
価格	オープン価格
サイズ	24.5cm～28.0cm ※ブラック/ホワイト/グレイ/イエローのみ 29.0 / 30.0cm サイズ対応
重量(片足)	320g(25.5cm)
ラスト	アディゼロワイドラスト(EEE)
素材	甲/人工皮革 底/ラバー

『w adizero tour』の主な特徴



【グリップ力】

■ THiNTech cleats (シンテック クリーツ)

- 足をさらに地面へ近づけるクリーツシステム

低床構造、目詰まりを軽減するデザイン、そしてアウトソールをより薄くすることが可能な技術によって生まれたクリーツシステム。ゴルファーの足をより地面に近づけ、効率的な体重移動、安定性、バランス、フットワーク、ボールヒットを可能にします。
パフォーマンスインサートシステム(PINS™)対応



■ TRAXION® (トラクション)

- 全天候型強靱グリップ

副次的ラグを施したアウトソール設計。あらゆる地面状態においてスリップを軽減し、高いグリップ力が持続。グリーン芝にもやさしい。



■ 極薄クリート構造 (THiNTech cleats & PINS™)

- フットワークの向上、バランス力、安定性を獲得

軽量化を可能にすると同時に「THiNTech cleats」との相乗効果で、厚さ7.6mmの低床構造化を実現します。



【耐久性】

■ adiTUFF™ (アディタフ)

- 耐摩耗強化ラバー

つま先に耐摩耗素材を採用。スイング時におけるつま先部分の損傷を防ぎ、外見の美しさを保つ。



【対気候性】

■ climaproof® (クライマプルーフ)

- クールかつドライなシューズ内部

高い防水性を実現するための複合技術。第1層はシューズ内部の水分を表面に排出し、第2層は防水皮膜で足全体を覆う。



【安定性】

■ THINTECH®(シンテック)

- フットワークと安定性が向上するアウトソールテクノロジー

ゴルファーの足底をより地面へ近づける低床構造。

足裏からのフィーリングと安定性をもたらすことでスイング中のフットワークやバランスが向上、より確実なボールヒットが可能になる。



○Color (カラー):全 2 色展開

○Specifications (スペック)

w adizero tour	
価格	オープン価格
重量(片足)	250g(23.0cm)
サイズ	22.5cm~25.0cm
ラスト	ウィメンズアディゼロラスト(EE)
素材	甲/人工皮革 底/合成樹脂

『w adizero sport』の主な特徴



軽さと強度を両立したアッパー素材

SPRINTSKIN™

シューズ内側と足の一体感を向上

SPRINTWEB™

高いサポート力と安定性のソール構造

SPRINTFRAME™

【グリップ力】

■ 次世代アウトソール

ADVANCED TRAXION® TECHNOLOGY

- ・三角形+丸型ラグのコンビが全方向グリップ力と高い快適性と安定したスイングの土台をつくります。
- ・ラバー比率を極限まで引き下げ、軽量化にも貢献



【耐久性】

■ adiTUFF™ (アディタフ)

- 耐摩耗強化ラバー

つま先に耐摩耗素材を採用。スイング時におけるつま先部分の損傷を防ぎ、外見の美しさを保つ。



○Color (カラー):全 3 色展開

○Specifications (スペック)

w adizero sport	
価格	オープン価格
重量(片足)	210g(23.0cm)
サイズ	22.5~25.0cm
ラスト	ウィメンズスーパーノヴァランニングラスト(EE)
素材	甲/合成繊維(ポリエステル) 底/ラバー 合成樹脂

【TaylorMade Golf Inc./ テーラーメイド ゴルフ株式会社について】

TaylorMade Golf Inc.(米国)は 1979 年の創立以来、最高品質のゴルフ用品を提供する世界のゴルフシーンにおけるリーディングカンパニーです。1998 年にはアディダスグループの完全子会社となり、「アディダスゴルフ」ブランドのフットウェアおよびアパレルを中心としたラインナップも展開。2009 年には「アシュワース」ブランドのアパレルを中心としたプロダクトを、そして 2012 年からは「アダムスゴルフ」のゴルフクラブを中心とした製品の展開を開始。日本では 1986 年から事業を開始し、現在はテーラーメイド ゴルフ株式会社として「テーラーメイド」、「アディダスゴルフ」、「アシュワース」に加え、「アダムスゴルフ」ブランドを展開。ツアープロを始め、あらゆるゴルファーのニーズに応える幅広い製品を提供し続けています。

【アディダスグループについて】

アディダスグループはスポーツ用品業界をリードする世界的な企業です。同グループが抱える「アディダス」、「リーボック」、そして「テーラーメイド」を中心に幅広い製品を通して消費者のニーズに基づいた戦略的かつ相互補完的な発展を目指しています。