



約 800 本のつるし雛とひな人形 103 体の豪華十三段雛飾りが登場

第 4 回 ひな人形鑑賞会 開催

—併設の日本料理店では期間限定ひな祭り特別メニューも展開—

開催日時：平成 31 年 1 月 15 日（火）～3 月 3 日（日） 会場：宗家 源 吉兆庵 銀座本店 2 階特設会場（入場無料）

株式会社 宗家 源 吉兆庵（本社所在地：東京都中央区銀座 7 丁目 8-9、代表取締役社長：岡田 憲明）は、第 4 回 ひな人形鑑賞会を 1 月 15 日（火）から 3 月 3 日（日）まで、宗家 源 吉兆庵 銀座本店 2 階特設会場にて開催いたします。「桃の節句」にあわせて女の子の健やかな成長を願い、豪華な十三段雛飾りや約 800 本の愛らしいつるし雛などを展示いたします。



2 階特設会場の十三段雛飾りには 103 体の雛人形を展示

“和菓子とともに日本の文化を多くの人々に伝えたい”という想いから、海外での店舗展開や、日本の歳時記に合わせた店舗装飾を行っている「宗家 源 吉兆庵」。今回は 3 月 3 日の「桃の節句」にあわせ、第 4 回ひな人形鑑賞会を期間限定で開催いたします。日本の伝統文化であるひな人形やつるし雛を入場無料で鑑賞できる本イベントは、写真撮影も可能。SNS でシェアするなど、鑑賞だけでなく様々な形でお楽しみいただけます。また国際都市、銀座で展示することで国内外問わず多くのお客様にご覧いただき、毎年ご好評をいただいております。

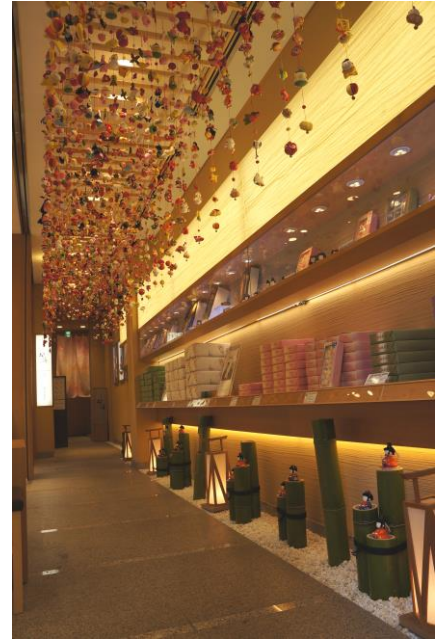
今年も約 800 本のつるし雛を、1 階店舗から 2 階会場にかけて通路いっぱい展示。また、2 階会場奥には幅約 4m × 高さ約 2m と圧巻の十三段雛飾りに 103 体のひな人形が展示されています。

華やかな「ひな祭り」の世界をこの機会にぜひお楽しみください。



(左) 103体のひな人形が展示された十三段雛飾り

(右) 1階から2階にかけて約800本展示されるつるし雛
(写真は1階店舗横の展示エリア)



会 場：宗家 源 吉兆庵 銀座本店 2階特設会場（東京都中央区銀座7丁目8-9）
 期 間：平成31年1月15日（火）～3月3日（日）
 鑑賞時間：10：00～19：00
 入 場 料：無料

<本イベント期間特別メニュー「ひな祭り膳」>

本イベントに伴い、3階の日本料理店「松濤」にてひな祭りに関連したメニューをご用意。期間限定でお楽しみいただける「ひな祭り膳」をこの機会にぜひご賞味ください。



■3階 銀座 松濤「ひな祭り膳」

価格：3,780円（税込）

※1日限定10食 ※予約可 ※ランチのみとなります。

◆お客様からのお問い合わせ先

宗家 源 吉兆庵 銀座本店（東京都中央区銀座7丁目8-9）

TEL:03-5537-5457（平日 10:00～21:00 土・日・祝 10:00～19:00）