

店舗マネジメントツール「はた Luck®」、クラウド録画サービス「Safie」と連携 店舗経営のリモートマネジメントサービスの提供開始

-重要な時間帯でもSVが複数店舗をリアルタイムでマネジメント可能に-

<https://hataluck.jp/>

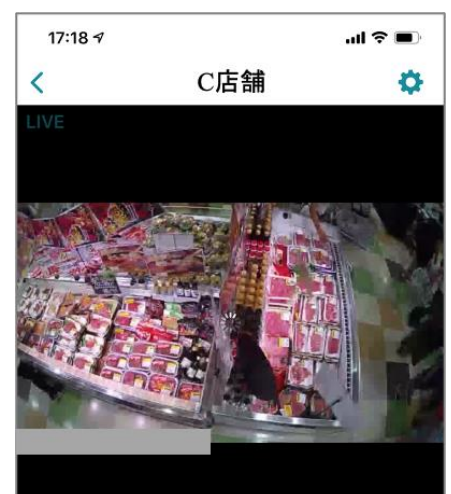
店舗マネジメントツール「はた Luck®」を軸に、小売・飲食・サービス業の生産性向上を支援するナレッジ・マーチャントワークス株式会社（本社：東京都江東区、代表：染谷 剛史、以下「KMW」）は、クラウド録画サービス「Safie（セーフイー）」を運営するセーフイー株式会社（本社：東京都品川区、代表取締役：佐渡島 隆平、以下「セーフイー」）と協業し、10月21日（水）より、「リモートマネジメントサービス」を提供することをお知らせいたします。



■協業背景

昨今の With コロナの環境下で、多くの小売・飲食・サービス業では、従業員・お客様の感染予防や販売管理費の削減を目的に、SV（スーパーバイザー）の“臨店業務”が制限される傾向にあり、店舗経営ではITを駆使して遠隔（＝リモート）で店舗をマネジメントするリモートマネジメントのニーズが急速に高まっています。こうした環境変化を受けて、スーパーマーケットの「オオゼキ」にご協力頂き、クラウドカメラの画像を活用したリモートマネジメントに関する実証実験を行いました。実証実験の結果、顧客体験価値の高い売り場づくりに一定の効果を得たことから、「リモートマネジメントサービス」の本格提供を開始すべく、クラウド録画サービスシェア No.1 の「Safie」を提供するセーフイーとの協業に至りました。「Safie」はクラウドに映像を伝送している為、遠隔からスマホやPCで、リアルタイムに録画映像を確認することが可能です。

■スーパーマーケット「オオゼキ」でのリモートマネジメントに関する実証実験



<実験内容>

スーパーの複数店舗で、生鮮3品の売り場にそれぞれ固定クラウドカメラを設置し、売り場全体が見えるよう24時間撮影を行いました。この仕組みによって、SVは重要な時間帯には各店舗の売り場の画像をアプリや管理画面で確認し、リアルタイムで店長に指示を出せるようにしました。またSVと複数の店舗の店長の間で、売り場コンセプトやクロスセルなどリアルタイムでの情報交換を可能にしました。

<実験結果>

従来の臨店業務による売り場指導では1日に臨店できる店舗数も滞在時間も限定されます。一方で、この度当社が取り組んだクラウドカメラを使ったリモートマネジメントは、1日の中での重要な複数の時間帯（朝、昼、晩等）の売り場の状況をSVがタイムリーに把握することで、よりきめ細やかなマネジメントをすることが可能になります。また、重要な時間の売り場を複数店舗同時に可視化し、指示が出せる回数が増やすことで、販売機会を最大化させることができると分かりました。さらに、画像を切り取り、リアルタイムで横展開できる為、SVは店長会等の会議を待たずに、日次や週次単位で商品展開や売り場改善の指示ができるようになります。

■今後の展望

クラウドカメラを活用したリモートマネジメントでは、遠隔でのリアルタイムな指示ができ、指示回数を増やすことができます。こうしたマネジメント機会の増加により、業務効率化だけでなく、人材能力開発やモチベーション向上を実現します。

将来的には、「はた Luck@」の管理画面を通じて、クラウドカメラで収集した複数店舗の画像を本部にて比較・分析できるようにしていきます。さらに、各店舗が売り場において指示を実行できているかの可視化やリアルタイム指示機能の実装、顔認証技術を応用したリピート顧客への接客対応等、「はた Luck@」におけるカメラ画像活用を見据えて開発する予定です。

この度の「リモートマネジメントサービス」提供を通じて、With コロナ時代においてさらに需要の高まる店舗サービス業のDXを推進してまいります。

■セーフイー株式会社 代表取締役 佐渡島 隆平氏のコメント

with コロナの環境下で、クラウドカメラは現場を持つみなさまの遠隔でのリモートワーク支援ツールへと進化しています。今回の「はた Luck@」との連携により、さらに現場とのコミュニケーションも円滑になり店舗運営のPDCAのやり方、オペレーション、働き方まで変革できると確信しています。今後もセーフイーはKMWさんとともに、現場の声に耳を傾けて、粘り強く店舗運営のDXに取り組んでいきますのでご期待ください。

■イベント出展情報

- イベント名 : Japan IT Week 秋 次世代 EC&店舗 EXPO【秋】
日時 : 2020年10月28日（水）～30日（金）
10:00～18:00（最終日のみ17:00終了）
場所 : 〒261-8550 千葉県千葉市美浜区中瀬2丁目1 幕張メッセ
(ブース番号 21-34)
URL : <https://www.japan-it-autumn.jp/ja-jp/about/ec.html>
主催 : リード エキシビション ジャパン株式会社
概要 : セーフイーのブース内で、本リリースで発表した「リモートマネジメントサービス」についてご紹介します。
ご来場案内 : 本イベントは事前招待制となります。
ご来場をご希望の方は、下記 URL よりお申し込みください。
<https://www.japan-it-autumn.jp/ja-jp/visit/inv-gate.html>

■はた Luck®

小売・飲食・サービス業に特化した店舗に勤務する店長及びシフトワーカー向けに開発した店舗マネジメントツールです。これまで別々のツールで管理されていた従業員間のコミュニケーション・教育・シフト作成・評価に関する機能をオールインワンでスマホアプリに搭載。業務専用のアプリのためセキュリティ面も考慮されており、本部による複数店舗に対するマネジメントが可能です。生産性・従業員エンゲージメントを向上させ、オペレーション実行力の高い店舗づくりに貢献します。

【セーフィー株式会社 会社概要】

会社名 : セーフィー株式会社
代表者 : 佐渡島 隆平
創業 : 2014年10月
事業 : クラウド録画・映像管理プラットフォーム「Safie (セーフィー)」の運営

【ナレッジ・マーチャントワークス株式会社 会社概要】

会社名 : ナレッジ・マーチャントワークス株式会社 (Knowledge Merchants Works Inc.)
代表者 : 染谷 剛史
創業 : 2017年3月
事業 : ・店舗マネジメントツール「はた Luck®」の開発と販売
・店舗サービス業幹部向け研修
・店舗サービス業の店舗の業務効率化コンサルティング
コーポレートサイト : <https://kmw.jp/>
「はた Luck®」サービスサイト : <https://hataluck.jp>
店舗サービス業向けコラム SWX 総研 : <https://kmw.jp/column/>
Facebook 公式ページ : <https://www.facebook.com/KMW.jp/>

リンクアンドモチベーションで小売・飲食・サービス業界の組織コンサルティングに従事していた代表 染谷が2017年に創業した、リテールテック領域のスタートアップ企業です。「シフトワーカーエクスペリエンス(アルバイトスタッフの仕事の体験価値)の向上」を掲げ、店舗内の情報共有や教育・評価、シフト管理等の機能を搭載した店舗マネジメントツール「はた Luck®」を通じて、業界の生産性向上を支援しています。