

2020年6月3日
株式会社エムアイフーズスタイル

ネクタイの形をしたユーモアなパンでお父さんに日頃の感謝を伝えよう！
お酒好きなお父さんも喜ぶおつまみパンや、家族でシェアして楽しめるパンが登場

クイーンズ伊勢丹のオリジナルベーカリー
「クイーンズベーカリー」で「父の日フェア」を開催
6月15日(月)～21日(日)

株式会社三越伊勢丹ホールディングスのグループ会社であり、首都圏を中心に16店舗のスーパーマーケット(クイーンズ伊勢丹)を運営する、株式会社エムアイフーズスタイル(本社:東京都新宿区、代表取締役社長:雨宮 隆一)は、クイーンズ伊勢丹のベーカリーコーナー「クイーンズベーカリー」より、6月15日(月)から21日(日)までの期間限定で開催する「父の日フェア」にて6種類の限定商品と、父の日当日の限定商品を発売いたします。



お父さんに日頃の感謝を伝える父の日に合わせて開催する「父の日フェア」では、ビールやお酒のおつまみにぴったりな商品や、食べごたえのある商品が新登場します。

「パリパリクリスピーチーズ」は、パンのような、おせんべいのような、スナック菓子のような…。そんな感覚があり、パリパリした食感が特徴の商品です。お父さんのお酒のおつまみになることはもちろん、家族みんなで割ってシェアしてもお楽しみいただけます。

「オニオンリング」は、もちもちした生地のリングパンに、オニオン、マヨネーズ、チェダーチーズをトッピングした商品です。そのままでも十分美味しくお召し上がりいただけますが、横からカットし、ハムやトマトなど好きな具材を挟むことで、お食事としても満足感のある一品になります。

クイーンズベーカリーで人気のバーガーシリーズからは、「厚切りハムカツバーガー」が新登場します。どこか懐かしさを感じるジューシーな厚切りハムカツをサンドした、ボリュームのある商品です。

また、人気の定番商品である「アンチョビトースト」と「ガーリックトースト」を今年も発売します。クイーンズベーカリーで人気のフランスパンをちょっぴりスパイシーなトーストにアレンジしました。ビールはもちろん、ワインなどお酒好きなお父さんに喜ばれる商品です。

毎年この時期に人気の「ナンカレー」は、父の日のお食事の一品にもなる商品にリニューアルします。キーマカレーが入ったもちもちの生地にチーズをかけて焼き上げ、仕上げにオリーブオイルをかけた、食べごたえのある商品に仕上げました。

さらに、「ナンカレー」は21日(日)の父の日当日限定で、ネクタイの形に大変身した「ストライプ柄のネクタイパン」として登場します。お父さんはもちろん、家族みんなを笑顔にするユーモアあふれるパンを父の日プレゼントしてみたいはいかがでしょうか。

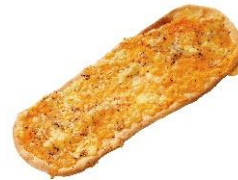
クイーンズベーカリーの「父の日フェア」は、お父さんへのプレゼントだけでなく、おつまみやお食事にぴったりな商品が揃っています。是非この時期限定のパンをお楽しみください。

■「パリパリクリスピーチーズ」商品概要

商品名:パリパリクリスピーチーズ

本体価格:220円(税抜)

発売日:2020年6月15日(月)~21日(日)



■「オニオンリング」商品概要

商品名:オニオンリング

本体価格:220円(税抜)

発売日:2020年6月15日(月)~21日(日)

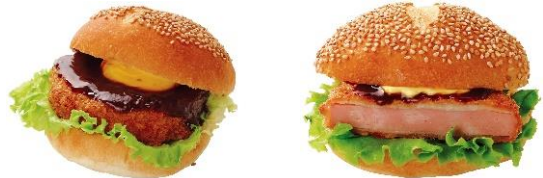


■「厚切りハムカツバーガー」商品概要

商品名:厚切りハムカツバーガー

本体価格:300円(税抜)

発売日:2020年6月15日(月)~21日(日)

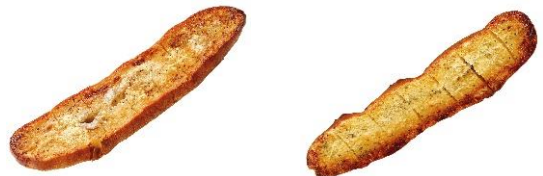


■「アンチョビトースト」「ガーリックトースト」商品概要

商品名:アンチョビトースト、ガーリックトースト

本体価格:各210円(税抜)

発売日:2020年6月15日(月)~21日(日)



■「ナンカレー」商品概要

商品名:ナンカレー

本体価格:220円(税抜)

発売日:2020年6月15日(月)~21日(日)



■父の日当日限定「ストライプ柄のネクタイパン」商品概要

商品名:ストライプ柄のネクタイパン

本体価格:240円(税抜)

発売日:2020年6月21日(日)



※販売店舗:クイーンズ伊勢丹笹塚店、仙川店、小石川店、北浦和店、
石神井公園店、杉並桃井店、本八幡店、白金高輪店

<商品開発担当者からのコメント>

「父の日フェア」ではお父さん好みのパンを軸に、ビールやお酒にもぴったりなおつまみになる商品や、暑い季節にぴったりなスパイシーなテイストの商品、そして食べたえのあるボリュームミーな商品を開発しました。

お父さんへのプレゼントはもちろん、家族みんなで食べられるシーンをイメージして、シェアして食べられたり、話のネタにもなるようなユーモアのあるパンも登場します。

是非、「父の日フェア」限定のパンをお楽しみください。



営業統括本部 商品部
ベーカリー担当 アシスタントバイヤー
中山 恵理

【お客さまからの商品に関するお問い合わせ先】

クイーンズ伊勢丹お客さま相談室:0120-781-387(午前10時~午後6時)

※土日祝日除く

【クイーンズ伊勢丹について】

クイーンズ伊勢丹は、高品質な食品スーパーマーケットです。独自性の高いプライベートブランドを中心に、利便性・簡便性の高い商品を取り揃えています。多様なお客さまに対して、時間帯に応じたMD、サービスを提供しており、現在首都圏に16店舗を展開しています。

【エムアイフードスタイルについて】

エムアイフードスタイルは、株式会社三越伊勢丹フードサービスが育て、培ってきたスーパーマーケット事業及び食品製造加工卸事業等を承継し、更に地域でお客さまに愛していただけるような事業に成長をしていくために新たに設立された会社です。食生活を通じて『豊かなライフスタイル』のご提案はもとより『価値ある体験』を提供してまいります。

所 在 地：東京都新宿区西落合 2-18-20 ナレッジパーク落合ビル 3 階

資 本 金：100 百万円

代表取締役社長：雨宮 隆一

事 業 内 容：スーパーマーケット運営、百貨店内店舗運営、食品製造、OEM 事業、ベンダー事業

U R L：<https://www.im-food.co.jp/>