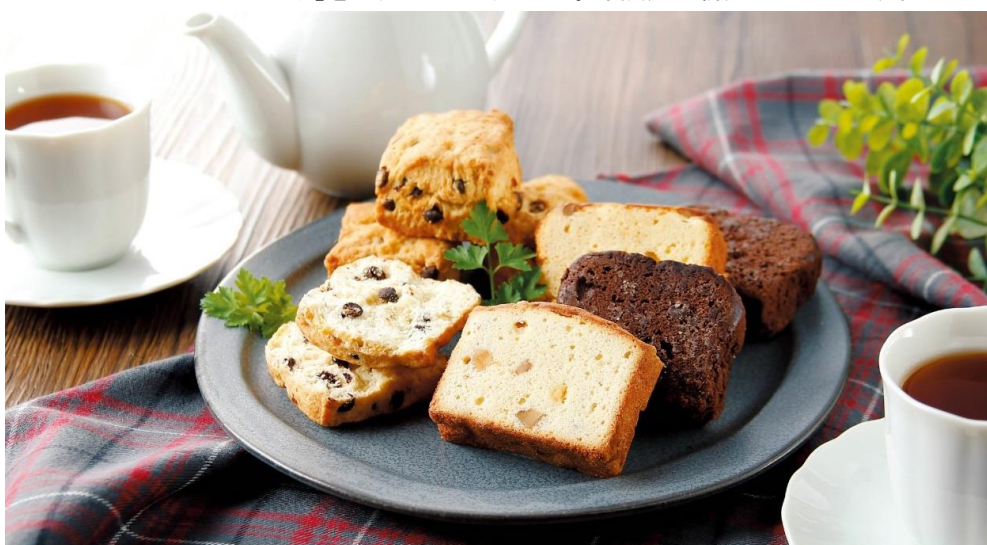


昨年夏に約3万7千個売り上げた“○○して美味しい”スイーツ第2弾！
豊かな香りとしっとり食感が楽しめる“温めて美味しい”冬限定スイーツが登場
「チョコレートとカシスのケーキ」・「ホワイトチョコレートとくるみのケーキ」
「ホットビスケット チョコチップ&バニラ」

1月15日(水)より同時発売

株式会社三越伊勢丹ホールディングスのグループ会社であり、首都圏を中心に16店舗のスーパーマーケット(クイーンズ伊勢丹)を運営する、株式会社エムアイフードスタイル(本社:東京都新宿区、代表取締役社長:遠藤 久)は、「クイーンズ伊勢丹オリジナル」の「ほっと息ぬき Tea Time」シリーズから「チョコレートとカシスのケーキ」「ホワイトチョコレートとくるみのケーキ」のパウンドケーキ2種と、「ISETAN MITSUKOSHI THE FOOD(ミツコシイセタンザフード)」から「ホットビスケット チョコチップ&バニラ」を1月15日(水)より季節限定で新発売いたします。



「チョコレートとカシスのケーキ」と「ホワイトチョコレートとくるみのケーキ」は、“冷やして美味しい”スイーツとして昨年夏季限定で発売し、3ヶ月間で累計約3万7千個を売り上げた「マンゴーケーキ」と「はちみつレモンケーキ」に続く新作スイーツです。今回は寒い季節にぴったりな“温めて美味しい”ケーキを季節限定で新発売いたします。

「チョコレートとカシスのケーキ」は、濃厚なチョコレートに甘酸っぱいカシスが絶妙な組み合わせのケーキです。見た目はチョコレートの印象が強いですが、甘すぎず、食べるとカシスの豊かな香りを感じられます。温めるとチョコチップがとろっと溶けて風味が格段に上がり、さらにしっとり感も増します。

「ホワイトチョコレートとくるみのケーキ」は、ホワイトチョコの甘さに、ごろっと入ったくるみがアクセントになったケーキです。温めるとふんわりと口当たりが良くなり、くるみのカリッとした食感と香ばしさがさらに際立ちます。

2種とも一からレシピを考案した、自社工場のオリジナルケーキです。電子レンジで20秒ほど温めるだけで、お手軽に贅沢な味わいのスイーツをお楽しみいただけます。お好みで、温かいケーキに冷たいアイスクリームを添えると、お家でカフェ気分を味わっていただけます。また、食べきりサイズのカットケーキのため、ブレイクタイムのおやつだけでなく、ちょっとした手土産やバレンタインデーのギフトにもおすすめです。

さらに同日には、昨年3月に発売以来ご好評いただいているホットビスケットの「チョコチップ&バニラ」を季節限定で新発売いたします。

「チョコチップ&バニラ」は、大きなチョコチップが贅沢に入りバニラの香りが食欲をそそるホットビスケットです。電子レンジで20秒ほど温めると、チョコチップがほんのり溶け出し、しっとりふわっとした食感の生地になります。また、温めることでバニラの香りがより豊かになり、普段の朝食も、リッチな英国風の朝食気分を味わえます。お好みで生クリームを添えるとより贅沢な味わいをお楽しみいただけます。朝食シーンだけでなく、小腹が空いた時のおやつや、ホームパーティーの一品としてもおすすめです。

是非、寒い季節にぴったりなクイーンズ伊勢丹の“温めて美味しいスイーツ”をお楽しみください。

■商品概要

商品名:ほっと息ぬき Tea Time チョコレートとカシスのケーキ
本体価格:170円
容量:1個
発売日:2020年1月15日(水)

商品名:ほっと息ぬき Tea Time ホワイトチョコレートとくるみのケーキ
本体価格:170円
容量:1個
発売日:2020年1月15日(水)

商品名:ホットビスケット チョコチップ&バニラ
本体価格:420円
容量:1個
発売日:2020年1月15日(水)



<バイヤーからのコメント>

昨年の夏に大好評いただいた“冷やして美味しい”パウンドケーキに引き続き、“〇〇して美味しい”スイーツ第2弾として、寒い季節にぴったりな“温めて美味しい”スイーツを開発しました。今回発売するパウンドケーキ2種、ホットビスケットに共通して使用しているのはチョコレートです。温めることでより生地がしっとりし、チョコレートの香りも高くなります。



営業統括本部 商品部 菓子担当
バイヤー 仲義 実

【「ほっと息ぬき Tea Time」シリーズについて】

「ひと段落したときに、ほっとひと息いれるカジュアルなティータイムがいつもそばに。」をコンセプトに、和みの時間を彩るお茶とお菓子をご紹介しますシリーズです。

一人でリフレッシュしたい時から、ご友人やご家族との団らんまで、様々なシーンでカジュアルに楽しめるティータイムアイテムをご提案します。



【ISETAN MITSUKOSHI THE FOOD について】

お客さまの日々の日常食に本気で向かい、食への好奇心に応えるために生まれたブランドです。生産者の想い、食文化へのまなざし、素材や製法の吟味を大切に、未来に伝えたい品々、お客さまの多様な“今”に応える品々を紹介いたします。



【お客さまからの商品に関するお問い合わせ先】

クイーンズ伊勢丹お客さま相談室:0120-781-387(午前10時~午後6時)
※土日祝日除く

【クイーンズ伊勢丹について】

クイーンズ伊勢丹は、高品質な食品スーパーマーケットです。独自性の高いプライベートブランドを中心に、利便性・簡便性の高い商品を取り揃えています。多様なお客さまに対して、時間帯に応じたMD、サービスを提供しており、現在首都圏に16店舗を展開しています。

【エムアイフーズスタイルについて】

エムアイフーズスタイルは、株式会社三越伊勢丹フードサービスが育て、培ってきたスーパーマーケット事業及び食品製造加工卸事業等を承継し、更に地域でお客さまに愛していただけるといったような事業に成長をしていくために新たに設立された会社です。食生活を通じて『豊かなライフスタイル』のご提案はもとより『価値ある体験』を提供してまいります。

所在地:東京都新宿区西落合 2-18-20 ナレッジパーク落合ビル 3階

資本金:100百万円

代表取締役社長:遠藤 久

事業内容:スーパーマーケット運営、百貨店内店舗運営、食品製造、OEM事業、ベンダー事業

URL:<https://www.im-food.co.jp/>