

なめらかに引き締まった印象の肌を目指す、クリーム状浸透マスク

『Red B.A コントゥアテンションマスク』誕生

株式会社ポーラ（本社：東京都品川区、社長：横手喜一）は、「本能は、再起動できる」をブランドメッセージに掲げているRed B.Aから、『Red B.A コントゥアテンションマスク』（85g ¥12,000（税抜））を2019年10月5日に発売します。

20代の頃に感じていたような顔の印象の変化とはまったく違う変化に着目したクリーム状浸透マスクです。

Red B.A コントゥアテンションマスクは、Red B.A共通成分である、ポーラオリジナル複合保湿成分 シュードアルテロモナス発酵液Tに加え、なめらかに引き締まった印象の肌を目指すポーラオリジナル複合保湿成分 RED-CTエキスを新配合。

その他にも、ポーラオリジナル複合保湿成分S-BAリキッドE、ポーラオリジナル美容成分[※]Gクリアエキス、美容成分[※]YACエキス、クジンエキスクリア、ビタミンC誘導體、アケビ茎エキス、オウレンエキス、ゴールデンカモミールを配合しています。

また、強固なヴェールを形成するとともに、長時間、肌をうるおいで満たすオリジナル処方で、長時間ハリ感をキープします。

さらに、固めのクリームが肌にぴったりフィットして肌上で張力感のあるクリームへ変化するバンテージングソリッド感触に仕上げ、香りはRed B.A共通のフレッシュフローラル調に、トップノートにローズマリー、ミドルノートにラベンダーを加え、気分がすっきりとリフレッシュするような心地よい香りです。

全国のビューティーディレクター、コスメ&エステショップ「ポーラ ザ ビューティー」約670店舗を含む約4200店のポーラショップ、全国有名百貨店ポーラコーナー65店舗、ポーラ公式オンラインショップ（net.pola.co.jp）にてお取り扱いします。海外では、タイ、香港、台湾にて同時発売予定です。

※ 保湿成分



2019年10月5日発売

●Red B.A コントゥアテンションマスク
85g ¥12,000（税抜）

- ・微賦香（すっきりとしたフレッシュフローラル調の香り）
- ・無着色
- ・アレルギーテスト済み（全ての方にアレルギーが起きないというわけではありません）
- ・低刺激性（敏感肌の方を対象としたパッチテスト済み。全ての方に皮膚刺激が起きないというわけではありません）



顔の印象がぼやける。

それは、20代の頃に感じていたような
変化とはまったくの別物です。

B.Aリサーチセンターは、

その原因を突き止めました。

肌に居座った原因物質が細胞をフリーズさせ、
水分が滞ってしまうのです。

本能は、再起動できる。

美のポテンシャルを呼び覚まし、
冴えた印象、隙のないシルエットへ。
さあ、研ぎすませ。あなた自身を。

踏みだす人の、冴え印象[※]ケア。

Red B.A コントウアテンションマスク、誕生

※ ハリ感となめらかに引き締まった印象

Red^{BA}

なめらかに引き締まった印象の肌を目指す
クリーム状浸透マスク

『Red B.A コントゥアテンションマスク』誕生



2019年10月5日発売

Red B.A. コントゥアテンションマスク

85g ¥12,000 (税抜)

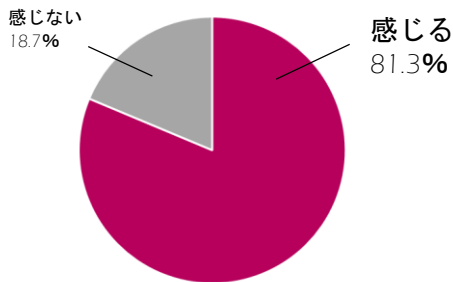
- ・微賦香 (すっきりとしたフレッシュフローラル調の香り) ・無着色
- ・アレルギーテスト済み (全ての方にアレルギーが起きないというわけではありません)
- ・低刺激性 (敏感肌の方を対象としたパッチテスト済み。全ての方に皮膚刺激が起きないというわけではありません)

POLA

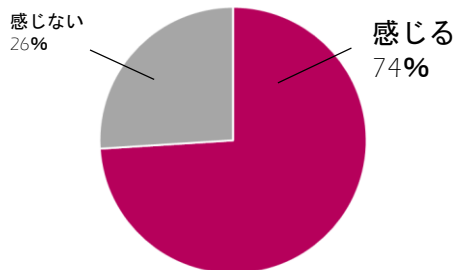
[肌の研究]

20、30代が感じているむくみに着目

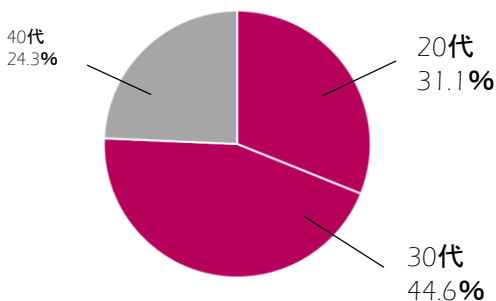
Q1. 普段、顔のむくみを感じますか？



Q2. むくみ方が年齢を重ねるとともに変化してきていると感じますか？



Q3. むくみ方に変化を感じた年代はいつですか？



日によって顔のフォルム（特に下半分）が変わる
 むくみ方が若い頃と変わってきた
 なんだかむくみがなかなか改善されない気がする

普段むくみを80%以上の方が感じており、年齢を重ねるとともにむくみ方に変化を感じている女性は約74%。特に、むくみ方に変化を感じた年代は20、30代で約76%を占めることが分かりました。

※グラフは全てポーラ調べ（N=123 20～60代女性）

新着目 むくみは「初期むくみ※」から「大人むくみ※」へ変化し、たるみにつながると考えられる

一般的にむくみとは、代謝能力の低下や、過剰な水分摂取により、自分の代謝能力を超えた過剰な水分が真皮に溜まってしまった状態のことを指します。

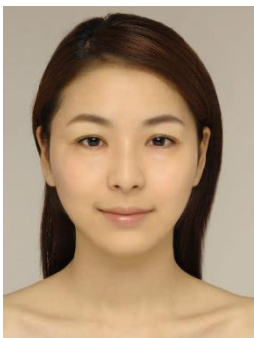
20代前半に感じていたむくみ方の傾向は、顔全体にむくみを感じる「初期むくみ」です。「初期むくみ」は「大人むくみ」へと変化し、フェイスラインが下に沈んだかのようにもたつき、フェイスラインがぼやけてしまうことが分かりました。そして、その変化は29歳頃を分岐点に起こります。「大人むくみ」をケアをしないまま放っておくと、いずれ定着した「たるみ」へと変化してしまうと考えられます。

初期むくみ

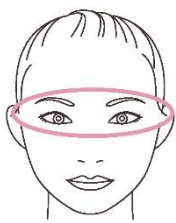
むくみスポット
→目周り

顔全体にむくみを感じる。
 瞼が腫れぼったくなり、
 目が小さくなることを感じやすい。

- ・20代前半に多い
- ・汗やマッサージなどで解消されやすい



シミュレーション画像



大人むくみ

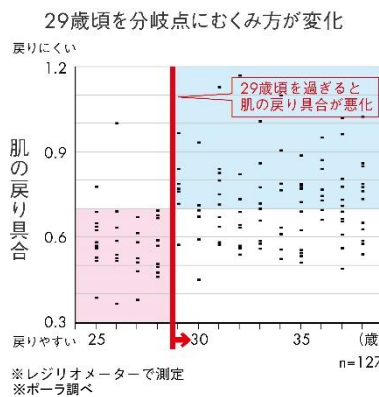
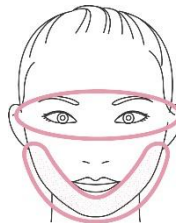
むくみスポット
→目周り+フェイスライン

顔のフェイスラインが下に沈んだかのようにもたつき、頬の位置も下がっている。

- ・29歳頃から現れはじめる
- ・なかなか解消しにくい



シミュレーション画像



ポーラが開発した真皮コラーゲン状態が分かる「レジリオメーター」で測定。レジリオメーター値が高いほどコラーゲン状態が悪いと考えられます。29歳以降、コラーゲン状態が悪いパネラー（青の部分）が急増しています。

※：ポーラが名付けた名称イラストはイメージです。

POLA

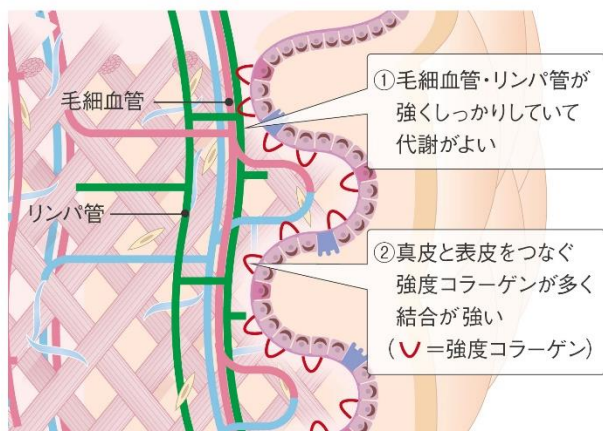
[肌の研究]

新発見

居座りコルチゾール※が「大人むくみ」の原因となっていた

B.Aリサーチセンターは「大人むくみ」を引き起こす原因は、ストレスの内的・外的要因であるストレスの影響でコルチゾールが居座ってしまう、居座りコルチゾールであることを発見しました。

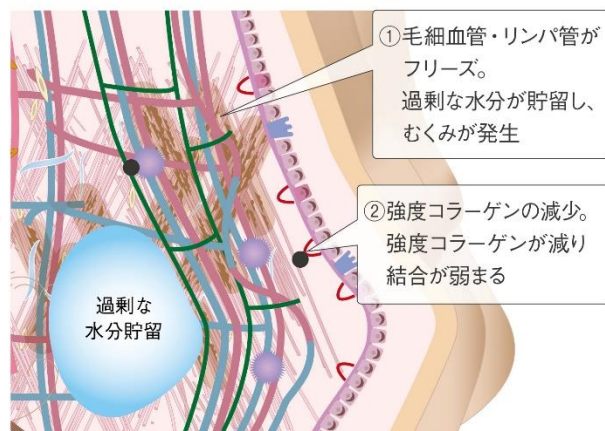
〈健康な肌〉



- ・毛細血管・リンパ管が強くしっかりしている
- ・強度コラーゲンが多い

強度コラーゲン※とは...
ノリのような働きで真皮と表皮の結合を強め、構造の強度を高めるコラーゲン（Ⅶ型コラーゲン）とコラーゲン線維束自体を太く頑丈にする働きをするコラーゲン（Ⅴ型コラーゲン）のこと。

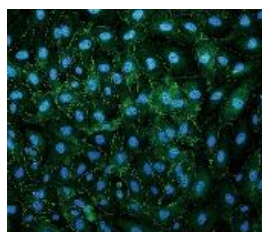
〈大人むくみが発生している肌〉



● スレッサーによる居座りコルチゾール

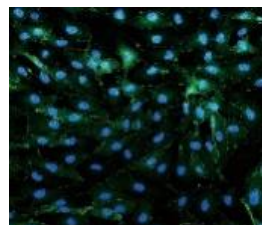
- ・血管・リンパ管の細胞間の接着を弱める
- ・強度コラーゲンが減少

毛細血管の細胞



居座りコルチゾールなし

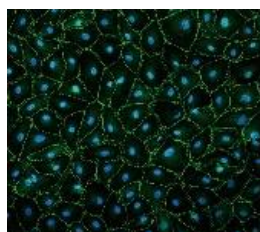
約48%減少



居座りコルチゾールあり

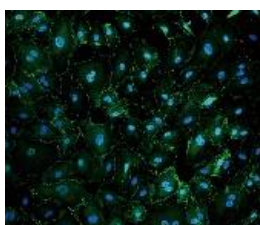
青色：核 緑色：細胞間接着タンパク

リンパ管の細胞



居座りコルチゾールなし

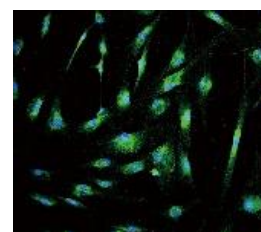
約33%減少



居座りコルチゾールあり

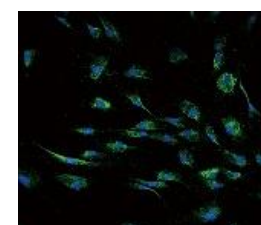
青色：核 緑色：細胞間接着タンパク

強度コラーゲン



居座りコルチゾールなし

約24%減少



居座りコルチゾールあり

青色：核
緑色：強度コラーゲン※強度コラーゲンを生み出す線維芽細胞を撮影

※：ポーラが名付けた名称
イラストはイメージです。

ポーラ化成工業 研究所調べ

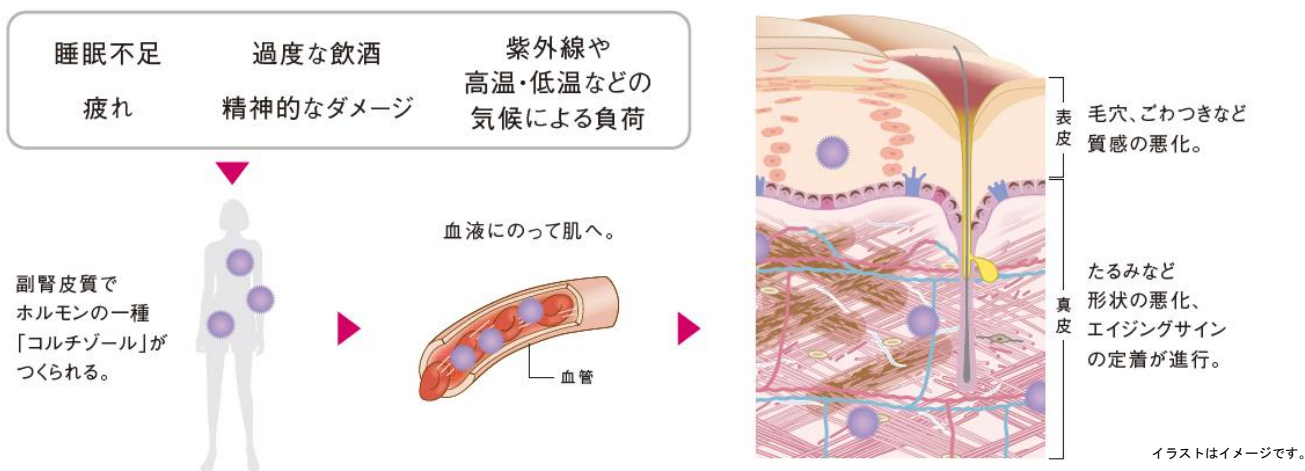
POLA

[肌の研究]

「居座りコルチゾール※」とは

本来、コルチゾールはストレスに反応して副腎皮質でつくられるホルモンの一種で、血液によって全身へと運ばれます。運ばれた場所でストレスから「まもる」働きを促進し、肌に必要な働きをした後は不活性型になり、すみやかに代謝されますが、ストレスの内的・外的要因であるストレスに長期間さらされる状況になると、肌の中でコルチゾールが再活性化します。不活性型に変わった後、酵素（11βHSD1）の働きで再び活性型のコルチゾールになってしまうのです。ストレスに長期間さらされる状況になると、この酵素（11βHSD1）が増えるため、本来減少するはずのコルチゾールがまるで居座っているような状態になります。

コルチゾール発生メカニズム

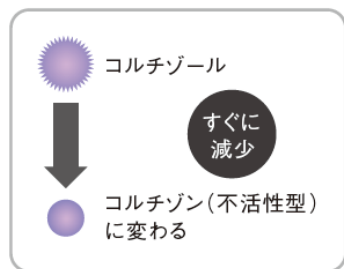


「居座りコルチゾール」の発生メカニズム

ストレスにさらされ続けると、肌内でコルチゾールを再活性化させる酵素が増加

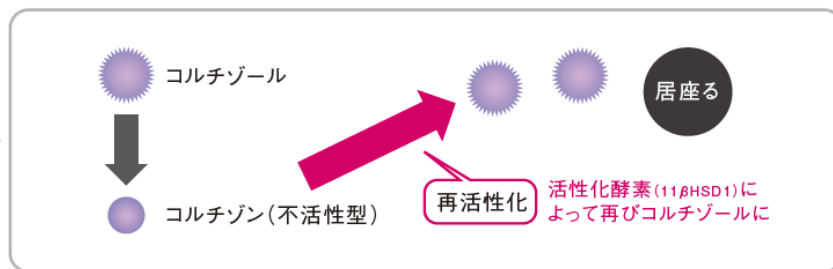
正常な状態

コルチゾールがすぐに減少する。



居座りコルチゾール※状態

ストレスにさらされ続けると、肌内でコルチゾールが再活性化されて居座り、影響が続く。



※：ボアが名付けた名称

BAリサーチセンター調べ
イラストはイメージです。

[商品特長]

成分

なめらかに引き締まった印象の肌を目指す

- なめらかに引き締まった印象の肌を目指す：ポーラオリジナル複合保湿成分 RED-CTエキスを配合。
- 肌のイキイキ感をサポート：ポーラオリジナル複合保湿成分シュードアルテロモナス発酵液[†]を配合。
- 肌のハリ感をサポート：ポーラオリジナル複合保湿成分S-BAリキッドEを配合。
- 肌（角層）の糖化に着目：ポーラオリジナル美容成分[※]EGクリアエキスを配合。
- 透明感のある明るい肌をサポート：美容成分[※]YACエキス、クジンエキスクリア、ビタミンC誘導体、アケビ茎エキスを配合。
- すこやかな肌をサポート：美容成分[※]オウレンエキス
- 肌のスッキリ感をサポート：美容成分[※]ゴールデンカモミールを配合。

※1：保湿成分

処方

Red B.A共通のセンシングジャスト設計

日々の肌変動とエイジングケア^{※2}を考えた処方設計。

強固なヴェールを形成するとともに、長時間、肌をうるおいで満たすオリジナル処方。

長時間ハリ感をキープ

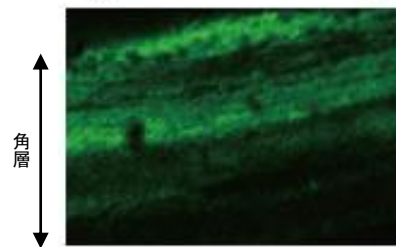
不織布に本品を塗布後8時間経過してから同じ重量のおもりを乗せ、不織布の沈み具合を測定。

本品を塗布していると、無塗布より沈みが軽減し、ハリ感が持続できている。



長時間保湿し続ける

塗布後5時間経過



肌（角層）のすみずみまでうるおいが浸透している。
緑：うるおい
ポーラ化成工業 研究所調べ

※2：年齢に応じた化粧品などによるお手入れ

感触

肌にぴったりフィットする濃厚なバンテージングソリッド感触

固めのクリームが肌にぴったりフィットして肌上で張力感のあるクリームへ変化。



香り

気分がすっきりとリフレッシュするようなフレッシュフローラル調の香り

Red B.A共通のフレッシュフローラル調に、トップノートにローズマリー、ミドルノートにラベンダーを加え、気分がすっきりとリフレッシュするような心地よい香り。

ご使用方法

<ご使用方法>

- ・ローション、または美容液で肌を整えた後、お使いください。洗い流し不要の浸透マスクです。
- ・乾燥が気になる際には、ミルクやクリームなどをご使用いただいた後、お手入れの1番最後にお使いください。
- ・お肌の状態に合わせて、その都度お使いいただけます。

■朝にお使いいただく場合

- ・スパチュラで適量を手にとり、顔の4点（額・両頬・あご）におき、内から外へやさしくなじませます。
- ・肌状態に応じてご使用量を調整してください。また、マッサージをする場合は、適量を重ねてお使いください。

■夜にお使いいただく場合

- ・顔からデコルテまでマッサージしながらお使いください。
- ・ふきとりなしでお使いいただけますが、マッサージをした後、べたつきが気になる場合はティッシュ等で押さえるようにやさしくふきとってください。

<ご使用量の目安>

顔からデコルテをマッサージする場合：小さめのさくらんぼ3個位

朝、顔に使う場合：大きめの真珠1粒位

おすすめマッサージ法

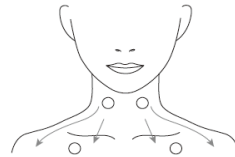
①顔にクリームをのばします。



スパチュラで適量（朝：大きめの真珠1粒位、夜：小さめのさくらんぼ1個位）を手にとり、顔の4点（額・両頬・あご）において、内から外へなじませます。

※朝は①のみ

②首・デコルテにクリームをのばします。



スパチュラで適量（小さめのさくらんぼ2個位）を手にとり、デコルテの4点において首から胸元に向けてなじませます。

③首・デコルテをケアします。



両手のひらで首の後ろをおおいます。首の後ろから鎖骨に向けて、手をすべらせます。



鎖骨の下4点を、中指と薬指で、内から外に向けてほぐすようにプッシュします。

④頬、フェイスラインを引き上げるようにマッサージします。



手のひら全体で頬をこめかみに向かって引き上げます。2回繰り返します。



親指と人差し指でフェイスラインをはさみ、あご先から耳下まですべらせます。耳下を中指と薬指でほぐすように軽くプッシュし、そのままリンパの流れに沿って、首の横をたどって肩へ向かって手をすべらせます。2回繰り返します。

⑤スパチュラでマッサージします。



スパチュラのV字部分を垂直にフェイスラインにあて、あご先から耳に向かってやさしくすべらせて引き上げます。2回繰り返します。

<スパチュラ使用上のご注意>

- ・使用方法に記載以外の箇所ではお使いにならないでください。
- ・強くこするとお肌を傷つける恐れがありますので、使用方法に従ってお使いください。
- ・マッサージ等の物理的刺激に弱い方は、クリームの使用量を増やしてお使いください。

主な配合成分

配合目的	配合成分	全成分表示名称
保湿成分	RED-CTエキス ※	ゲットウ葉エキス、チャ葉エキス、モモ種子エキス
	シュードアルテロモナス発酵液T ※	シュードアルテロモナス発酵エキス、センブリエキス
	S-BAリキッドE ※	イガイグリコーゲン、ヘチマエキス、加水分解コンキオリン、ハス胚芽エキス、ヒオウギエキス
	YACエキス ※	ヨモギエキス
	EGクリアエキス ※	レンゲソウエキス
	アケビ茎エキス	アケビ茎エキス
	クジンエキスクリア ※	クララ根エキス
	ビタミンC誘導體	アスコルビルグルコシド
	ゴールデンカモミール	クリサンテルムインジクムエキス
	オウレンエキス	オウレン根エキス

※はポーラオリジナル複合成分またはポーラオリジナル成分

- ・微賦香（すっきりとしたフレッシュフローラル調の香り） ・無着色
- ・アレルギーテスト済み（全ての方にアレルギーが起きないというわけではありません）
- ・低刺激性（敏感肌の方を対象としたパッチテスト済み。全ての方に皮膚刺激が起きないというわけではありません）

【報道関係のお問い合わせ先】

株式会社 ポーラ 宣伝部 〒141-8523 品川区西五反田2-2-3

TEL : 03-3494-7119 FAX : 03-3494-6198 e-mail : pola_pr@pola.co.jp

【掲載の際のお問い合わせ先】

ポーラお客さま相談室（フリーダイヤル）TEL 0120-117111

全国のポーラ ビューティーディレクター、コスメ&エステショップ「ポーラ ザ ビューティー」約670店舗を含む全国約4200店のポーラショップ、全国有名百貨店ポーラコーナー65店舗、ポーラ公式オンラインストア(net.pola.co.jp)にて販売します。



FAIRY JAPAN
POLA

ポーラは、新体操ナショナル選抜団体チーム、新体操個人日本代表「フェアリー ジャパン POLA」のオフィシャルパートナーです。