

## 初のプレイアブル試遊が決定！海外からも注目のインディーゲーム

## 『IZON. 第1節 封厄ノ塔』、東京ゲームショウ2024へ出展!!

～試遊台で『IZON.』の体験と会場限定アメニティの配布も～

株式会社クリーク・アンド・リバー社(本社:東京都港区、代表取締役社長:黒崎 淳、以下C&R社)が運営する開発スタジオ「C&R Creative Studios」のゲーム部門は、造形作家Yoshi.氏と共同で、同氏が手がけるオリジナルコンテンツ『紡ギ箱』のゲーム『IZON. 第1節 封厄ノ塔』(以下『IZON.』)を開発しております。このたび、9月26日(木)～29日(日)に幕張メッセで開催される「東京ゲームショウ2024」に『IZON.』を出展することとなりました。なお、当日は『IZON.』試遊台の展示とYoshi.氏のフィギュア実物展示や限定アメニティの配布など、来場者向けの特典も予定しております。

## 東京ゲームショウ2024 『IZON.』出展概要



ゲームやアニメ、フィギュアなど、さまざまなジャンルで唯一無二の造形作品を数多く生み出してきたYoshi.氏。2021年に同氏の造形作品で構成されるオリジナルコンテンツ『紡ギ箱』がカプセルトイ「紡ギ箱」シリーズとして発売されると、その不思議で不気味で切ない世界観と、流線系を多用した独特のデザインが人気を博し、相次いで完売。シリーズ累計販売数は120万個を超えています。そんな『紡ギ箱』のゲーム『IZON.』の開発にあたり、約1か月半実施したクラウドファンディング(CF)では935名の方より3,600万円を超えるご支援をいただきました。今回の東京ゲームショウでは、そんな『IZON.』の試遊台を初展示予定。海外からも注目されるインディーゲーム『IZON.』が遂にそのベールを脱ぎます。

## ■開催日時

2024年9月26日(木)～29日(日)

ビジネスデイ:9月26日(木)10:00～17:00/9月27日(金)10:00～17:00

一般公開日:9月28日(土)10:00～17:00/9月29日(日)9:30～16:30

## ■会場・出展コーナー

幕張メッセ

インディーゲームコーナー

アクセス:<https://www.m-messe.co.jp/access/>

## ■出展内容

・『IZON.』試遊台

・Yoshi.氏のフィギュア実物展示や限定アメニティの配布

## ■イベント公式HP

<https://tgs.nikkeibp.co.jp/tgs/2024/jp/>

## 【Yoshi.とは】

卓越したセンスで唯一無二の造形作品を数多く生み出してきた造形作家。ゲームやアニメ、フィギュアなど様々なジャンルでキャラクターデザインや原型に携わっている。紡ギ箱ゲーム化プロジェクト『IZON.』ではディレクターとして自ら指揮を取りプロダクトの開発を行っている。  
▶Yoshi.氏の公式Xアカウント <https://x.com/Yoshi6054>

【報道機関からのお問い合わせ先】

株式会社クリーク・アンド・リバー社 経営企画部 creek@hq.cri.co.jp

TEL:03-4550-0008 FAX:03-4550-0018 URL:<https://www.cri.co.jp>

## 出展内容 1

ついに『IZON.』で遊べる！試遊台を3台展示。



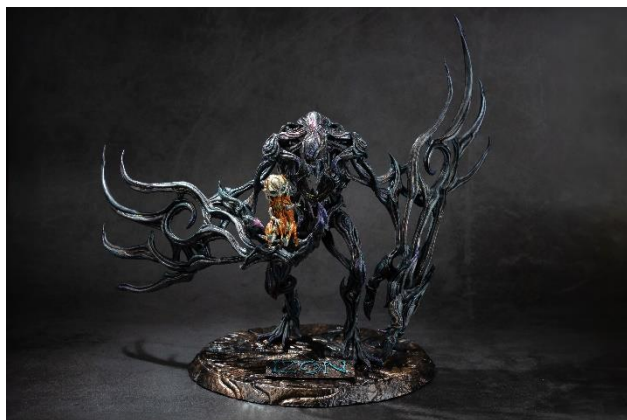
### ▲当日展示予定のブースパネル

『IZON. 第1節 封厄ノ塔』のゲーム試遊版の展示いたします。  
試遊台は3台ご用意し、探索やバトルができるパートでプレイ時間は10分程度を想定しております。

## 出展内容 2

Yoshi.氏の精巧なフィギュアを展示！

クラウドファンディングの返礼品や『紡ギ箱』から複数のフィギュアを展示いたします。  
Yoshi.氏の繊細な造形が再現された精巧なフィギュアをぜひお近くでご覧ください。



▲本作の主人公『虚人』のフィギュア。  
手にはもう一人の主人公『智人』がちょこんと乗る。



▲金属製『プトウン』

## 出展内容 3

数量限定のうちわを配布！お面としても楽しんで!!



◀ 智人(ちびと)  
本作の主人公。  
強がりだが根は優しく、  
寂しがりの女の子。



プトウン▶  
ミヤコから送られてきた魂が  
持つ『咎』をろ過する装置。  
別名咎器(キュウキ)。

ファン投票で選ばれた人気キャラクター『智人(ちびと)』  
と『プトウン』の2種類のうちわを配布予定です。視界を確保  
する穴が開いており、お面としても楽しんでいただけます。  
会場を『智人』と『プトウン』でいっぱいにしましょう！

※数量限定。なくなり次第終了となります。  
(ビジネスデーと一般デーに分けて配布します。)

【報道機関からのお問い合わせ先】

株式会社クリーク・アンド・リバー社 経営企画部 creek@hq.cri.co.jp

TEL: 03-4550-0008 FAX: 03-4550-0018 URL: <https://www.cri.co.jp>

## 【紡ギ箱とは】

造形作家Yoshi.氏の造形作品からなるオリジナルコンテンツ。カプセルトイ「紡ギ箱」としてこれまで全10シリーズが発売され、いずれも完売。独特のデザインのフィギュアとともに、同梱されたミニブックには各キャラクターにまつわるシナリオとイメージアートが掲載されており、壮大なストーリーの一端を味わえる。また、イメージムービーやイメージソングなども発表され、カプセルには収まりきれない世界観が日本のみならず海外でも大きな話題を呼んだ。同シリーズとそのスピンオフシリーズの累計販売数は120万個を超えている。

▼紡ギ箱ってなんやねーん！という方に向けたまとめ(いちみ氏のnote)

<https://note.com/ichimimm000/n/n63e1168259e1>

▼ハジメテノ紡ギ箱配信(ツムギバコ公式YouTubeチャンネル)

<https://youtu.be/YBYu0uIN5pc?si=p4jSNwv6sKM5occt>

▼紡ギ箱～第2節～ イメージムービー

<https://youtu.be/Q-uA9M7Rkn4?si=KSI1ganPvUScp7x8>



『紡ギ箱』の世界図

## 『紡ギ箱』のストーリー

「ミヤコ」と「ハコニワ」

ふたつの異なる地が、砂時計のように繋がった世界。「ミヤコ」の人々は完璧であるために自らの咎を捧げ、「ハコニワ」の異形はその咎を浄化し「ミヤコ」へと還す。その循環によってふたつの地の平穏は保たれていたが、あるとき「ハコニワ」に異変が起き、その均衡は脆くも崩れ去る……



▲ゲーム画面(一部)

## 【IZON.とは】

Yoshi.氏のオリジナルコンテンツ『紡ギ箱』をゲーム化した作品。退廃的で切なくも美しい世界を、破壊と創造の相反する力で切り開いていく共依存アドベンチャーゲーム(全12節)。ゲーム『IZON. 第1節 封厄ノ塔』は今冬、オンラインゲーミングプラットフォーム「Steam」で発売予定\*。  
\*第2節以降の開発については未定。第1節の販売数や反響等から総合的に判断する予定です。

## 『IZON.』のストーリー

- 災厄の力で最愛を守れ。 -

創造の力を持つ異形の少女『智人』と、あらゆるものを破壊する兵器『虚人』。相反する力を持つふたりは様々な障害を克服していく中で心を通わせ合い、そして依存し合っていく—

## 破壊の力

虚人は圧倒的な力で敵を蹂躪できるが、智人を守る必要もあり常に全力は出せない。守るか戦うか、状況に応じた駆け引きが必要となる。

[https://youtu.be/Pin\\_uH1bxrc](https://youtu.be/Pin_uH1bxrc)

## ▼公式Webサイト

<https://ip.crdg.jp/izon/>

## ▼公式Xアカウント

[https://x.com/IZON\\_official](https://x.com/IZON_official)

## ▼公式discord

<https://discord.com/invite/4vfS9atKh2>

## ▼公式トレーラー(YouTube)

<https://youtu.be/b5DFksFDu9k?si=QMCtOGkugGoHXjWd> (日本語)

<https://youtu.be/fpChQJL5Y8Q?si=R87GiIyJiJvDHu09> (英語)

## ▼Steamストアページ

<https://store.steampowered.com/app/3009480/IZON/>

## 【『IZON.』の開発に関するお問い合わせ】

株式会社クリーク・アンド・リバー社  
デジタルコンテンツ・グループ『IZON.』担当  
Mail: [project\\_izon@pr.cri.co.jp](mailto:project_izon@pr.cri.co.jp)

【報道機関からのお問い合わせ先】

株式会社クリーク・アンド・リバー社 経営企画部 creek@hq.cri.co.jp

TEL: 03-4550-0008 FAX: 03-4550-0018 URL: <https://www.cri.co.jp>

C&R社は1990年の創設以来、クリエイター・エージェンシーのパイオニアとして、企業合同説明会やキャリア相談、セミナーなど、クリエイターの皆さまのキャリアアップとスキルアップをサポートしてまいりました。また、社内にゲーム開発スタジオ (<https://crdg.jp/>) を持ち、3DCG、2DCG、VFX、シナリオ、遊技機、XRなど、リソース制作から総合開発まで幅広く対応しております。C&R社はこれからも、様々な取り組みを通して、ミッションである「クリエイターの生涯価値の向上」の実現をめざしてまいります。

### 【C&R Creative Studiosとは】

2002年にC&R社内に発足した映像やWeb開発スタジオが年々拡大し、ゲーム・Web・映像・XR・CG・動画・広告・漫画・小説・建築・ファッションにまでその分野を拡大しています。2021年にそれらのスタジオを包括し誕生したのが「C&R Creative Studios」。現在、所属クリエイターは2,000名で年間6,000以上のプロジェクトに携わる日本最大級の規模を誇る開発スタジオです。

### <ゲーム関連講座・サービス>

▼卓越したUIを作る ゲーム、アプリ、Webサイト(eラーニング)

<https://www.creativevillage.ne.jp/category/event-list/seminar/132998/>

▼ゲーム業界特化型の転職スカウトサービス「Game Career Scout」

<https://gamecareerscout.com/applicant>

▼未経験者のためのゲームクリエイター育成プログラム「C&R Creative Academy」

<https://www.cr-ca.com/>

▼クリエイター専用メタバース「C&R Creative Studios Metaverse」

<https://www.cri-meta.com/>

### ■株式会社クリーク・アンド・リバー社 会社概要

本 社：東京都港区新橋四丁目1番1号 新虎通りCORE

設 立：1990年3月

代表者：代表取締役社長 黒崎 淳

拠 点：東京(本社)・大阪・札幌・仙台・さいたま・横浜・川崎・高崎・金沢・名古屋・京都・神戸・高松・広島・福岡  
・熊本・那覇／ソウル・上海・北京・ロサンゼルス・モンリオール

事業内容：映像、ゲーム、Web、広告・出版、作家、医療、IT、会計、法曹、建築、ファッション、食、AI/DX、ライフサイエンス、舞台芸術、CXO、アスリート、アグリカルチャーの18分野でプロフェッショナルに特化したエージェンシー(派遣・紹介)、プロデュース(開発・請負)、ライツマネジメント(知的財産の企画開発・流通)事業を展開。プロフェッショナルの叡智で革新的な事業を無限に創造している。

U R L：<https://www.cri.co.jp> (コーポレートサイト) | <https://www.cri.co.jp/website-sns/> (公式サイト・SNS一覧)

<https://www.creativevillage.ne.jp/> (プロフェッショナル×つながる×メディア「CREATIVE VILLAGE」)



【報道機関からのお問い合わせ先】

株式会社クリーク・アンド・リバー社 経営企画部 creek@hq.cri.co.jp

TEL: 03-4550-0008 FAX: 03-4550-0018 URL: <https://www.cri.co.jp>