

令和2年奈良市合計特殊出生率について

本市の令和2年の合計特殊出生率が、昨年の1.23ポイントから0.03ポイント減少し、1.20ポイントとなりました。合計特殊出生率は全国で減少しており、1.34（前年比0.02ポイント減）、奈良県においても減少しており、1.26（前年比0.05ポイント減）となっています。

本市では、出生率は減少しているものの、0～14歳の転入超過数は+357名となっており、全国17位、関西4位になっています。特に0～4歳は199名の転入超過と大変に高くなっています。

これは、奈良市で出産する方は全国的な傾向と同じく減少しているものの、子育て世帯のニーズを把握し実行してきた本市の施策が、一定評価されたものと考えられます。

引き続き、子育て世代のニーズを分析し、第2子、第3子と産み育てやすい子育て環境の充実を図ります。

- 令和2年の本市における合計特殊出生率は、
1.20（令和元年の1.23から0.03ポイント減）である。
- 女性人口(15歳～49歳)が67,446人（令和元年68,851人）で前年より1,405人減少しており、出生数は2,057人（令和元年2,160人、前年比103人減）で、年齢別では35～39歳の年齢階級で大きく減少した。
- 本市では、手ぶら登園（おむつサブスク化）や小中学校の完全給食化など、働く親の負担を軽減する取り組みを導入しており、共働きで子育てしやすい街ランキング関西第2位、全国第17位（「日経xwoman」調べ）との評価をいただいた。

1 令和2年奈良市合計特殊出生率 **1.20**（令和元年 1.23）（別紙1ページ）

$$\text{合計特殊出生率} = \frac{15\sim 19\text{歳の母の出生数}^{(\ast 1)}}{15\sim 19\text{歳の女性の人口}^{(\ast 2)}} \times 5 + \sim + \frac{45\sim 49\text{歳の母の出生数}^{(\ast 1)}}{45\sim 49\text{歳の女性の人口}^{(\ast 2)}} \times 5$$

※1 出生数：厚生労働省「令和2年人口動態調査の母の年齢（5歳階級）別出生数」

※2 女性の人口：令和2年10月1日現在の住民基本台帳15歳から49歳の5歳年齢別女性人口

2 合計特殊出生率の推移（別紙1ページ）

3 出生数および女性人口（15～49歳）の推移（別紙2ページ）

4 母の年齢（5歳階級）別第1子出生数の推移

① 母の年齢（5歳階級）別第1子出生数の推移（別紙3ページ）

② 母の年齢（5歳階級）別第1子出生数の構成比率推移（別紙4ページ）

5 第1子出生平均年齢と女性の平均初婚年齢の推移（別紙5ページ）

6 奈良市人口の社会増減の推移（別紙6ページ）

1. 令和2年合計特殊出生率・・・1.20

※合計特殊出生率とは、女性が出産可能な年齢を15歳～49歳と定義し、それぞれの出生率を出し、足し合わせることで人口構成の偏りを排除し、一人の女性が一生に産む子供の平均数を示したものです。

令和2年 奈良市 合計特殊出生率 (図表)

母の年齢 階級	出生数(人)			女性人口(人)			R02	R01
	①R02	②R01	①-②	③R02	④R01	③-④	(①÷③×5)	(②÷④×5)
15～19歳	16	18	-2	7,909	8,039	-130	0.01012	0.01120
20～24歳	137	137	0	8,377	8,440	-63	0.08177	0.08116
25～29歳	464	493	-29	7,463	7,557	-94	0.31087	0.32619
30～34歳	812	811	1	8,291	8,641	-350	0.48969	0.46927
35～39歳	492	580	-88	9,813	9,960	-147	0.25069	0.29116
40～44歳	129	116	13	11,198	11,708	-510	0.05760	0.04954
45～49歳	7	5	2	14,395	14,506	-111	0.00243	0.00172
合計	2,057	2,160	-103	67,446	68,851	-1,405	1.20317	1.23024

※合計特殊出生率の算出に用いた15歳及び49歳の出生数にはそれぞれ14歳以下、50歳以上を含む。

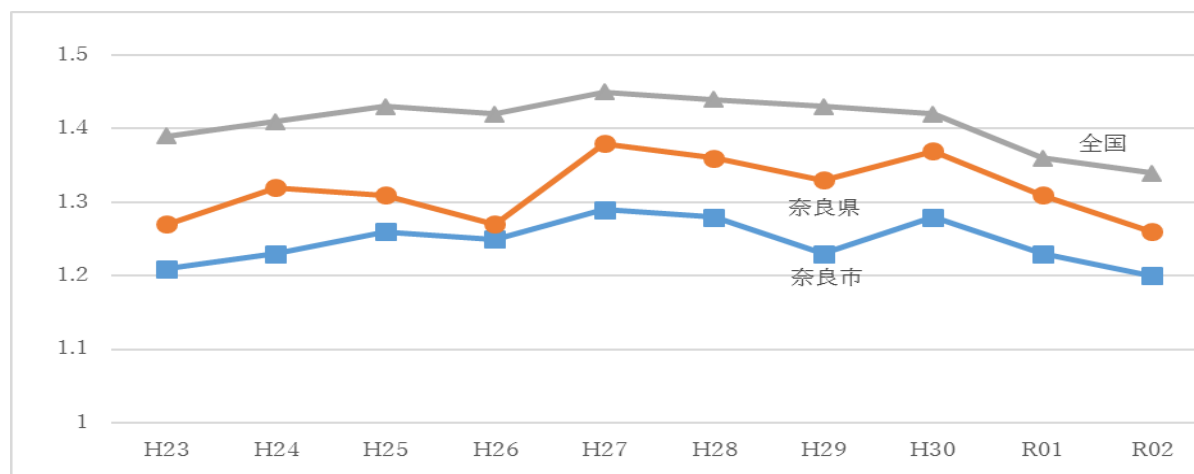
≒1.20

(小数点第3位四捨五入)

2. 合計特殊出生率の推移 (図表)

区分	H23	H24	H25	H26	H27	H28	H29	H30	R01	R02
奈良市	1.21	1.23	1.26	1.25	1.29	1.28	1.23	1.28	1.23	1.20
奈良県	1.27	1.32	1.31	1.27	1.38	1.36	1.33	1.37	1.31	1.26
全国	1.39	1.41	1.43	1.42	1.45	1.44	1.43	1.42	1.36	1.34

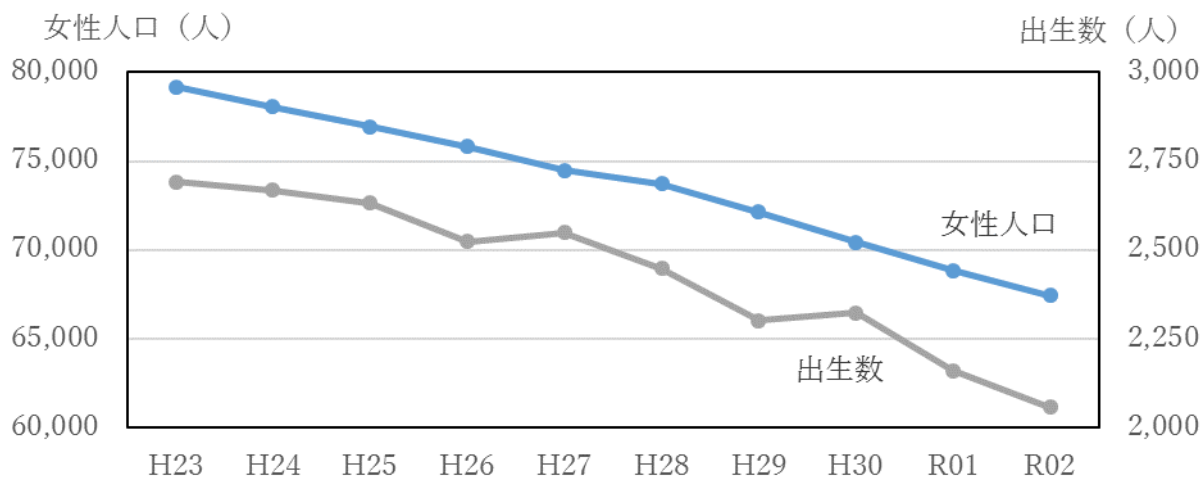
※奈良県及び全国の数値は厚生労働省の発表概数



3. 出生数および女性人口（15～49歳）の推移（図表）

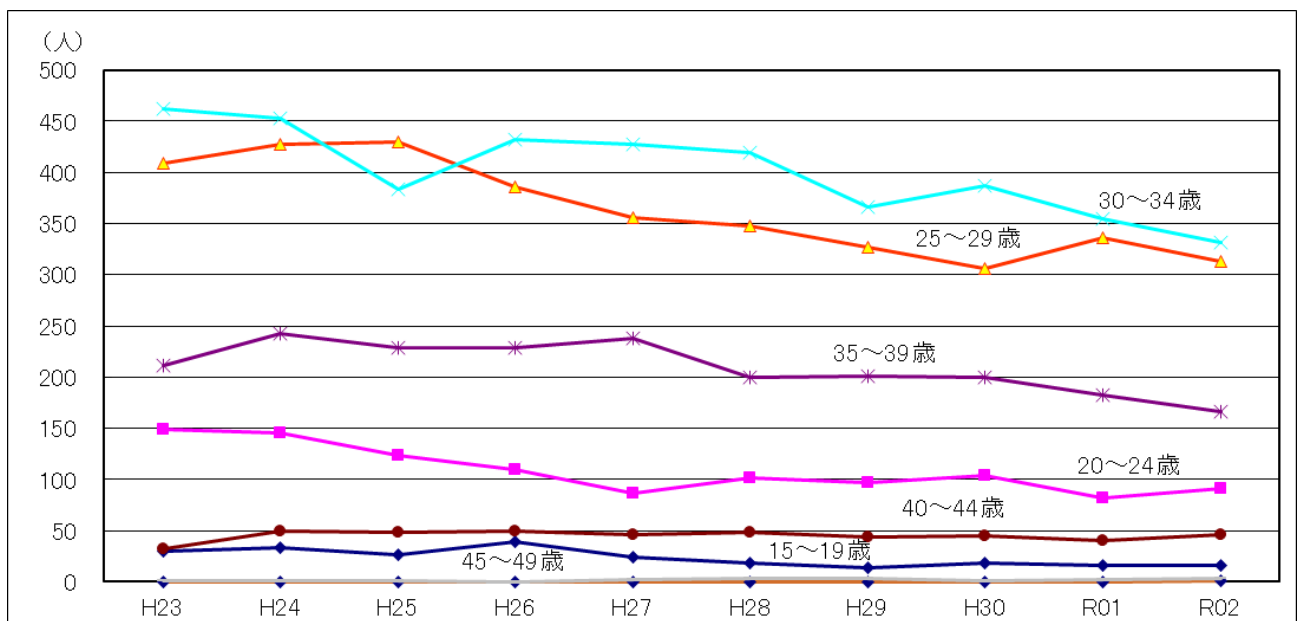
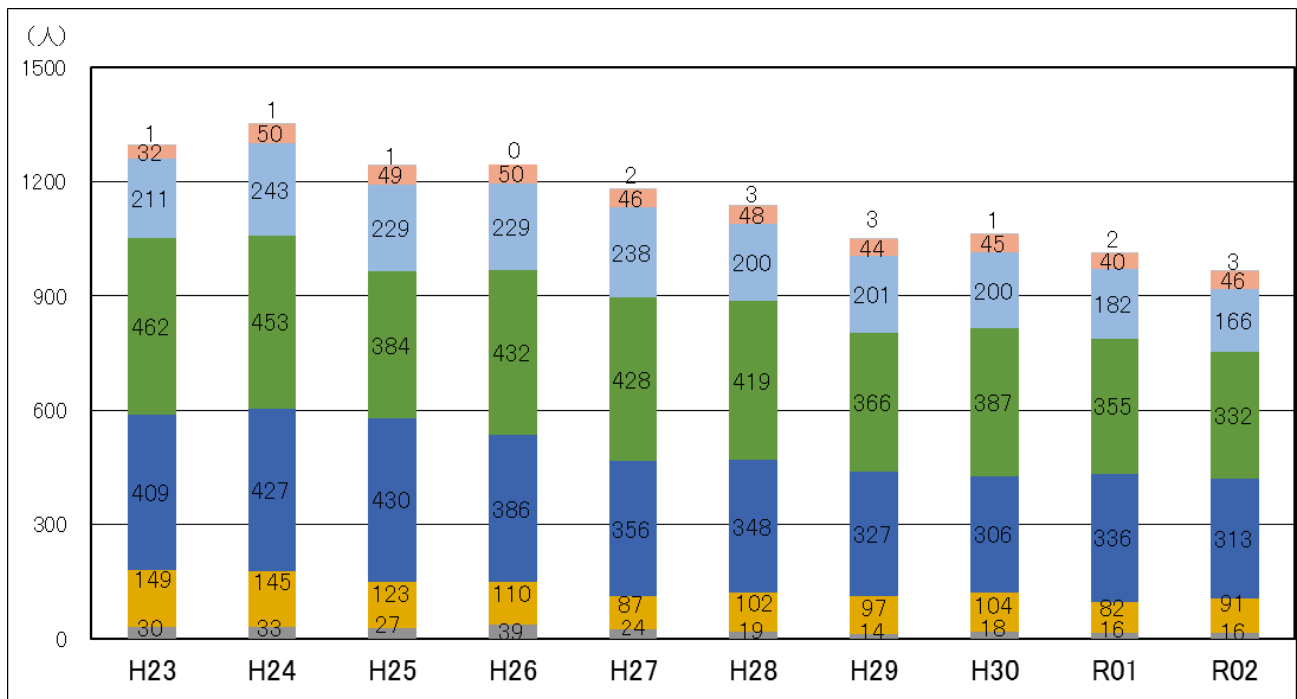
区分	H23	H24	H25	H26	H27	H28	H29	H30	R01	R02
出生数	2,691	2,668	2,632	2,523	2,549	2,448	2,301	2,324	2,160	2,057
出生数 対前年増減	△167	△23	△36	△109	26	△101	△147	23	△164	△103
出生数 対前年比	△5.8%	△0.9%	△1.3%	△4.1%	1.0%	△4.0%	△6.0%	1.0%	△7.1%	△4.8%
女性人口	79,174	78,076	76,929	75,826	74,495	73,727	72,132	70,429	68,851	67,446
女性人口 対前年増減	△623	△1,098	△1,147	△1,103	△1,331	△768	△1,595	△1,703	△1,578	△1,405
女性人口 対前年比	△0.8%	△1.4%	△1.5%	△1.4%	△1.8%	△1.0%	△2.2%	△2.4%	△2.2%	△2.0%

※女性人口については、奈良市の住民基本台帳(10月1日現在)に基づく数字を使用



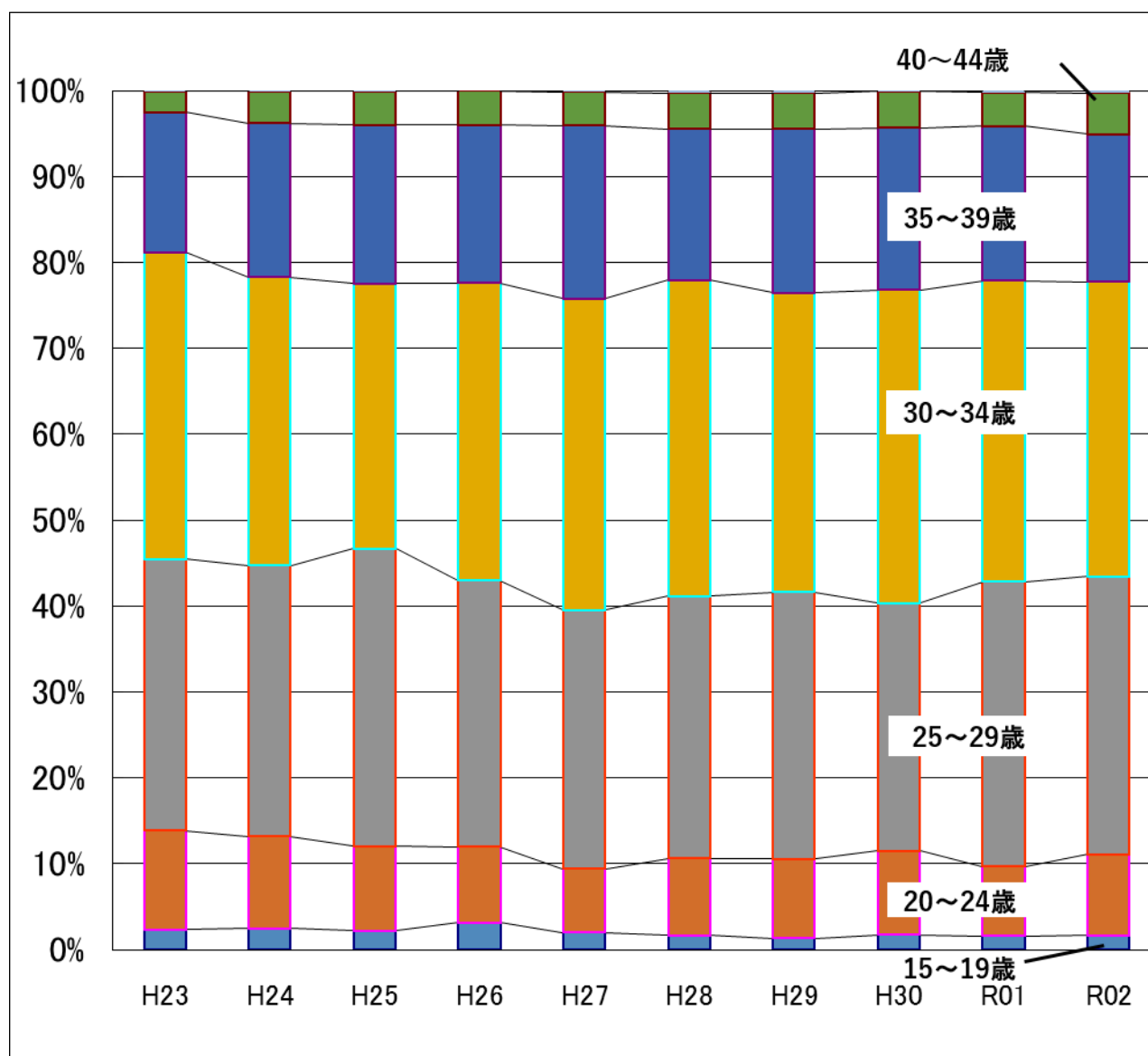
4-①. 母の年齢（5歳階級）別第1子出生数の推移（図表）

年齢階級	H23	H24	H25	H26	H27	H28	H29	H30	R01	R02
合計	1,294	1,352	1,243	1,246	1,181	1,139	1,052	1,061	1,013	967
15～19歳	30	33	27	39	24	19	14	18	16	16
20～24歳	149	145	123	110	87	102	97	104	82	91
25～29歳	409	427	430	386	356	348	327	306	336	313
30～34歳	462	453	384	432	428	419	366	387	355	332
35～39歳	211	243	229	229	238	200	201	200	182	166
40～44歳	32	50	49	50	46	48	44	45	40	46
45～49歳	1	1	1	0	2	3	3	1	2	3



4-②.母の年齢（5歳階級）別第1子出生数の構成比率推移（図表）

年齢階級	H23	H24	H25	H26	H27	H28	H29	H30	R01	R02
合計	100%	100%	100%	100%	100%	100%	100%	100%	100%	100%
15～19歳	2.3%	2.4%	2.2%	3.1%	2.0%	1.7%	1.3%	1.7%	1.6%	1.7%
20～24歳	11.5%	10.7%	9.9%	8.8%	7.4%	9.0%	9.2%	9.8%	8.1%	9.4%
25～29歳	31.6%	31.6%	34.6%	31.0%	30.1%	30.6%	31.1%	28.8%	33.2%	32.4%
30～34歳	35.7%	33.5%	30.9%	34.7%	36.2%	36.8%	34.8%	36.5%	35.0%	34.3%
35～39歳	16.3%	18.0%	18.4%	18.4%	20.2%	17.6%	19.1%	18.9%	18.0%	17.2%
40～44歳	2.5%	3.7%	3.9%	4.0%	3.9%	4.2%	4.2%	4.2%	3.9%	4.8%
45～49歳	0.1%	0.1%	0.1%	0.0%	0.2%	0.3%	0.3%	0.1%	0.2%	0.3%



5. 第1子出生平均年齢と女性の平均初婚年齢の推移（図表）

第1子出生平均年齢

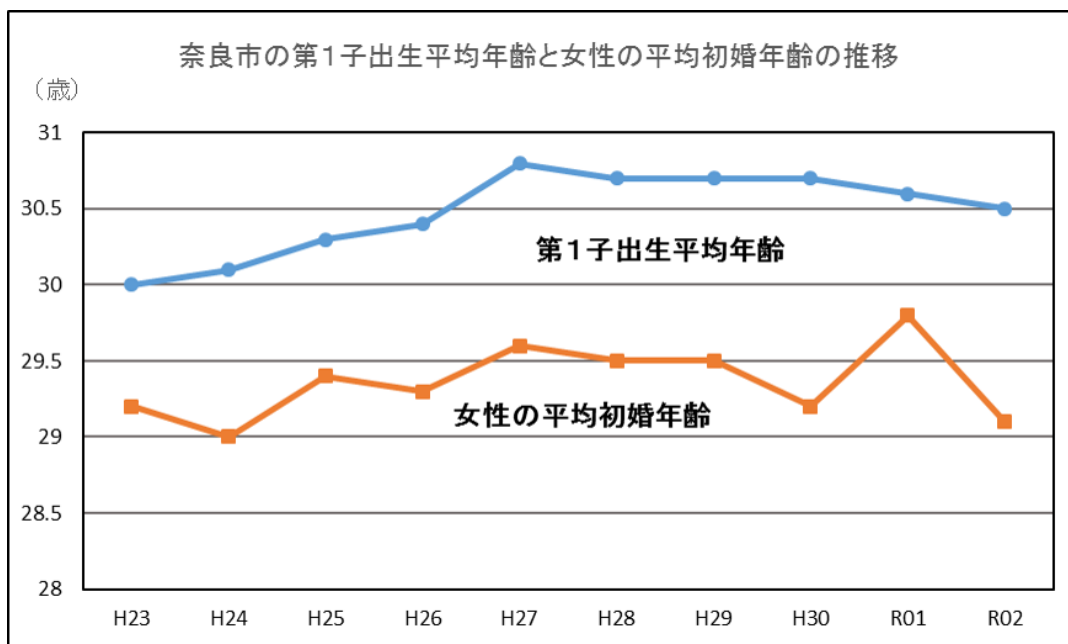
歳

	全国	奈良県	奈良市
H23	30.1	29.9	30.0
H24	30.3	30.3	30.1
H25	30.4	30.4	30.3
H26	30.6	30.3	30.4
H27	30.7	30.6	30.8
H28	30.7	30.6	30.7
H29	30.7	30.8	30.7
H30	30.7	30.7	30.7
R01	30.7	30.6	30.6
R02	30.7	30.6	30.5

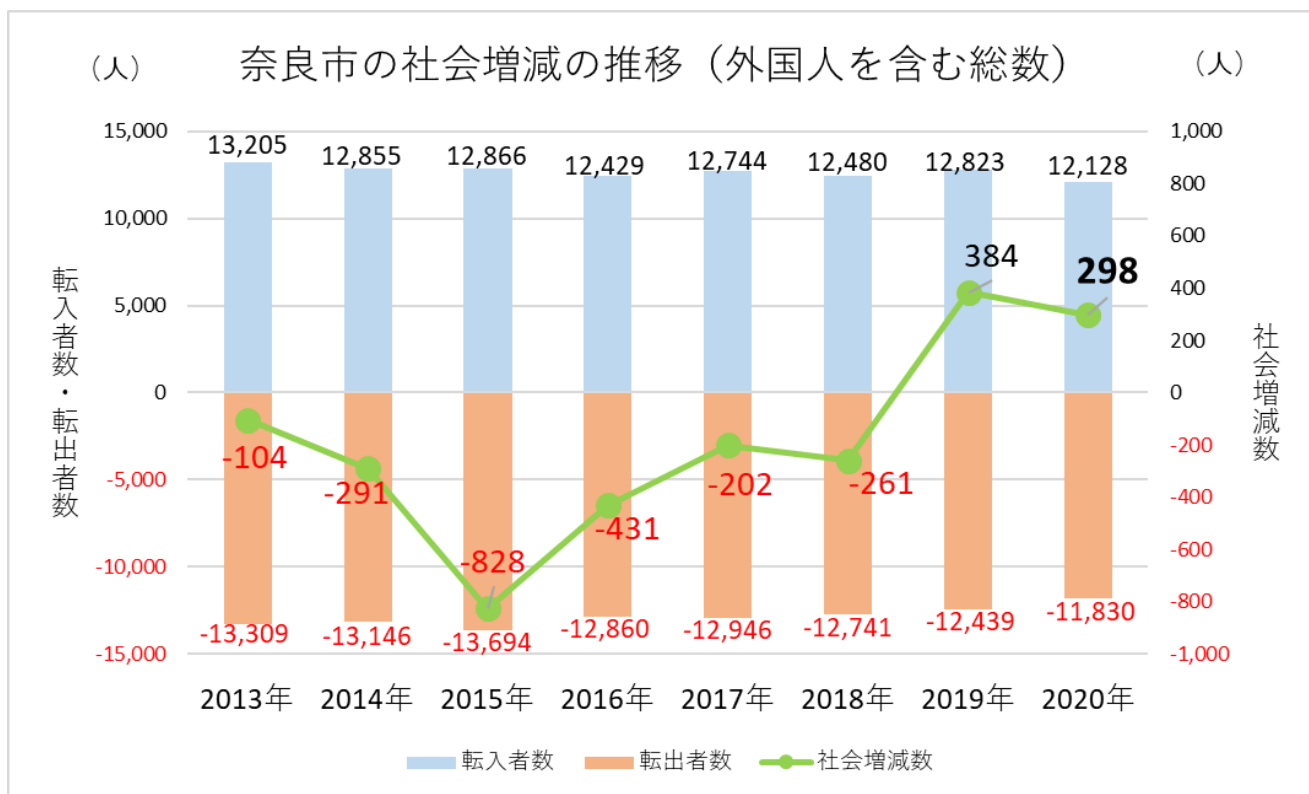
女性の平均初婚年齢

歳

	全国	奈良県	奈良市
H23	29.0	29.0	29.2
H24	29.2	29.1	29.0
H25	29.3	29.3	29.4
H26	29.4	29.4	29.3
H27	29.4	29.4	29.6
H28	29.4	29.5	29.5
H29	29.4	29.4	29.5
H30	29.4	29.4	29.2
R01	29.6	29.7	29.8
R02	29.4	29.4	29.1



6. 奈良市の社会増減の推移（外国人を含む総数）



過去5年間の年齢別社会増減の推移（日本人のみ）

