

ソニー生命保険株式会社

〒100-8179 東京都千代田区大手町1-9-2
大手町フィナンシャルシティ グランキューブ
<https://www.sonymlife.co.jp/>

2022年9月21日
ソニー生命保険株式会社

「トータルライフプランニング」への取組について

～「人生100年時代」を生きるお客さまへ、フィンテック×先端の商品による新たなサービスを開始します～

ソニー生命保険株式会社（代表取締役社長：萩本 友男、以下「当社」）は、「人生100年時代」を見据え、デジタルテクノロジーを活用したライフプラン分析システムと先端の商品により、ライフプランナーがお客さま一人ひとりのゴール（目標）の実現をサポートする「トータルライフプランニング」サービスをスタートします。

2022年10月2日から、次世代のライフプラン分析システム「GLiP」（グリップ、Goal based Life Planning Support Service の略）をリリースします。また、新たな資産形成商品として変額個人年金保険「SOVANI」（そばに）*を発売するとともに、家族収入保険等の一部保障性商品の料率を改定し保険料を引き下げます。

*「変額個人年金保険（無告知型）22（無配当）」および「一時払変額個人年金保険（無告知型）22（無配当）」のペットネームです。

1. 背景・経緯について

当社は、日本におけるファイナンシャルプランニングの草創期にあたる1994年から28年間にわたり、ライフプランナーによるPC上のライフプラン分析システムを用いたお客さまの人生計画・資金計画と保障のご提案によって、生命保険業界をリードしてまいりました。

今般、「人生100年時代」の到来によるセカンドライフの長期化や、それに伴って「資産寿命」が「健康寿命」に追いつかないといった社会課題に対応するため、最新のデジタルテクノロジーによりライフプラン分析システムを刷新するとともに、長期の資産形成や合理的な保障の確保に資する商品ラインアップの強化を含め、「トータルライフプランニング」を構想いたしました。

2. 「トータルライフプランニング」の取組

(1) ライフプラン分析システム「GLiP」のリリース

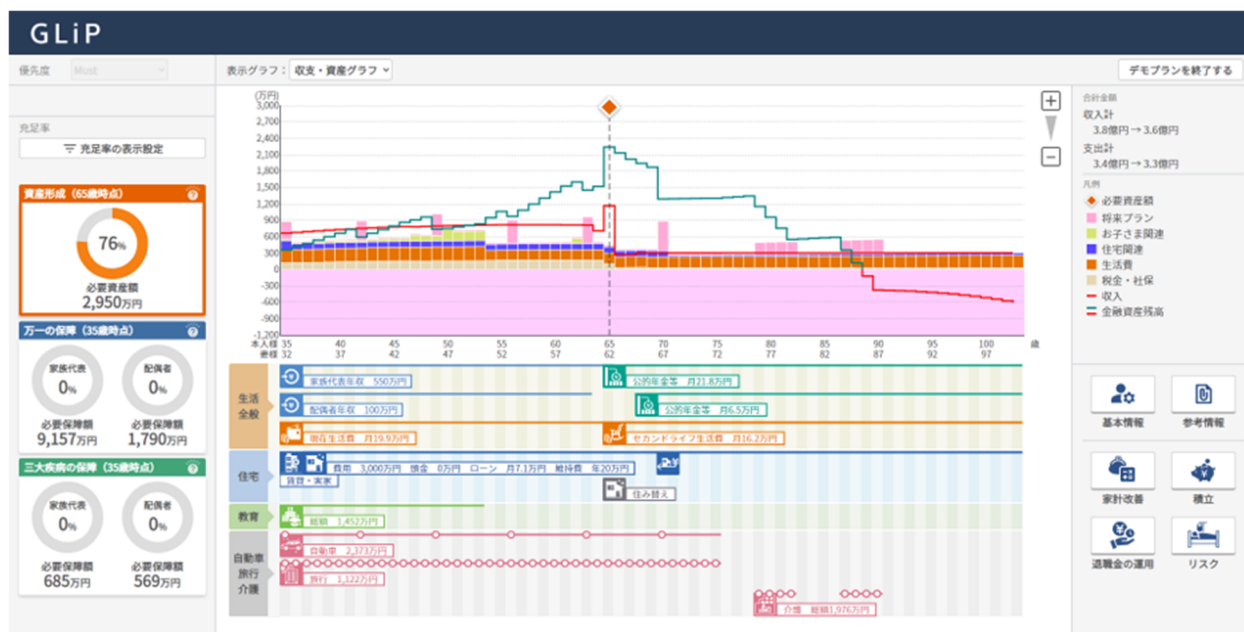
「GLiP」では、当社が長らく蓄積してきたライフプランナーのコンサルティング技術や、お客さまのライフプランデータベースをもとに、AI分析等を活用し、「人生100年時代」に対応したお客さま一人ひとりのプランをご提供します。

また、スマートフォンアプリ*を通じていつでもプランの進捗確認・アップデートが可能であり、ライフプランナーによるコンサルティングフォローとあわせ、お客さまのライフプラン実現までを継続的にサポートしてまいります。

<GLiPの主な特長>

- ・「人生100年時代」における必須の備えと対策を、わかりやすく提示（ゴールベースプランニング）
- ・住まいや学校、自動車、旅行などの実際の価格データ活用により、ライフスタイルに即したリアリティ（実現性）の高いプラン策定
- ・AI分析により、ソニー生命が蓄積してきたライフプランデータからお客さまに近いデータを抽出・比較し、家計の現状を「見える化」
- ・保険や資産形成を「形」で表し、ビジュアルで確認しながら最適な保障を組み立てることが可能
- ・専用のスマートフォンアプリ*で、ライフプランの進捗確認やアップデートが実施でき、大きな変化があればいつでもライフプランナーにコンタクトが可能。また、マネーツリー株式会社との提携による家計簿データとの連携が可能

*スマートフォンアプリの機能は、10月2日のGLiPリリース後に順次搭載します。



GLiP ※画面はイメージです。

(2) 資産形成をサポートする新商品：変額個人年金保険「SOVANI」の発売

既に発表*の通り、2022年10月2日より資産形成をサポートする新商品として「変額個人年金保険（無告知型）22（無配当）」および「一時払変額個人年金保険（無告知型）22（無配当）」（以下、2商品をあわせて「新商品」）を発売します。

新商品では、お客さまのリスク許容度に応じ、16種類の特別勘定の中から最大8種類まで自由に組み合わせることで選べるため、幅広い資産形成が可能となります。また、保険料払込の停止・再開や保険料の増減額など払込の自在性を実現した他、奇数月の年金の分割支払、年金支払開始日の変更など柔軟な受け取りを可能にしました。年金支払開始日前に被保険者の方に万一のことがあった場合、死亡給付金（積立金額）または災害死亡給付金（積立金額×1.1）が支払われます。

このような商品性を踏まえ、新商品のペットネームを「SOVANI」と名づけました。「SOVANI」には、ライ

プランナーが長期にわたってお客さまと伴走する、という当社の想いが込められています。

*商品内容や諸費用の概要については、2022年8月4日の当社ニュースリリースをご参照ください。

<「SOVANI」の特長>

- ・健康に不安のある方も申し込み可能
- ・長期分散投資のためにソニー生命が独自に厳選した、幅広い資産形成が可能になる16種類の特別勘定*
- ・特別勘定間の積立金額の移転や繰入比率（保険料のうち運用される金額について、各特別勘定にどのような割合で投入するか）の変更など、運用開始後のポートフォリオのメンテナンスが無償で自在に行える
- ・保険料払込の停止・再開や保険料の増減額などの払込の自在性、受取開始時期などが変更可能な受取の自在性を実現
- ・デジタルテクノロジーを活用し、お客さま向け Web やスマートフォンアプリで各種お手続きが可能

*特別勘定の投資先である投資信託の運用会社は下記の通り。（2022年8月4日の当社リリース掲載順）

- ・ディメンショナル・アイルランド・リミテッド
- ・三菱UFJ国際投信株式会社
- ・フィデリティ投信株式会社
- ・ゴールドマン・サックス・アセット・マネジメント株式会社
- ・モルガン・スタンレー・インベストメント・マネジメント株式会社

<ペットネームおよびロゴ>

SOVANI

SOVANI

この保険は、国内外の株式・債券等に投資する投資信託等を通じて運用しており、株価や債券価格の下落、為替の変動等により、年金の合計金額・死亡給付金額・災害死亡給付金額・解約返戻金額が、払込金額の合計を下まわる場合があります、損失が生じるおそれ（運用リスク）があります。

(3) 保障の充足をサポートする取組：家族収入保険等の料率改定

契約日が2022年10月2日以降となるご契約より、以下の保険種類の保険料率を改定いたします。

主契約	特約
・家族収入保険（無配当）* ・遡減定期保険（無配当）	・家族収入特約（定額型）（無配当）* ・遡減定期保険特約（無配当）

*生活保障特則14が付加されている場合も含まれます。

今般の料率改定では、全ての種目で保険料は引下げとなります。

資産形成と保障、両領域の商品を充実させ、「トータルライフプランニング」を推進してまいります。

3. 「トータルライフプランニング」を広く知っていただくための取組

(1) 特設サイトの開設

「トータルライフプランニング」を広くお客さまに知っていただくために、本日、当社公式サイト内に特設

サイト（URL : <https://www.sonylife.co.jp/land/tlp/index.html>）を開設いたしました。

「お客さまお一人おひとり、こだわりの人生を形にさせていただきたい」という思いから、「人生は、心を動かすためにある」をキャッチコピーとして、心が動く瞬間をキービジュアルで表現しました。また、分かりやすく紹介する動画およびコンテンツ、開発者インタビュー等を掲載します。

特設サイトのデザインや動画制作にあたっては、ソニーグループ株式会社のデザイン部門であるクリエイティブセンターと協業しています。



特設サイト TOP



動画でのご紹介

(2) 広告宣伝

トータルライフプランニングのサービス開始に合わせ、今秋より企業 CM を主に WEB 上で展開する予定です。詳細は改めてご案内させていただきます。

以上

別紙<参考資料>

■ライフプラン分析システム「GLiP」

<主な画面>

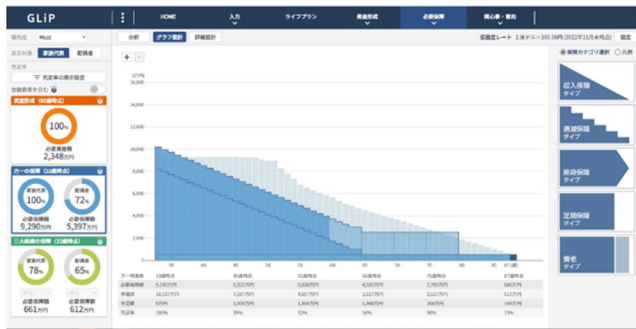
HOME



家計改善



設計



お客さま向けアプリ



※各画面の画像はイメージです。

■変額個人年金保険「SOVANI」の各種パンフレット

