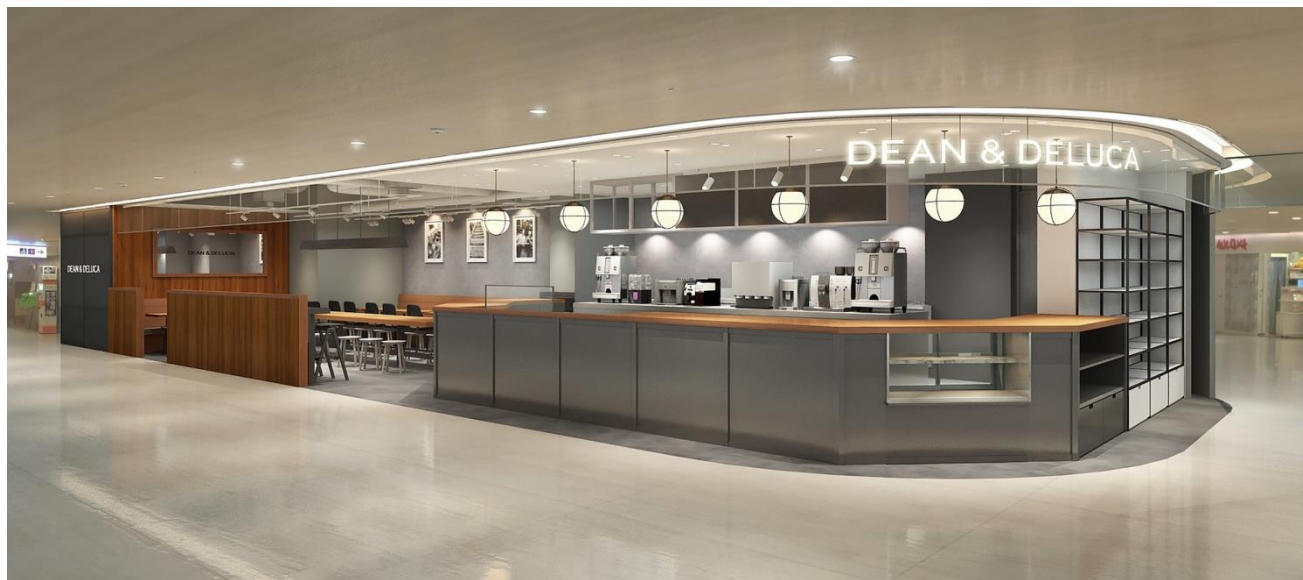


NEW OPEN

日本と世界を結ぶ表玄関 成田国際空港 第1旅客ターミナル内 DEAN & DELUCA CAFE オープンのご案内



日本と世界を結ぶ表玄関 成田国際空港 第1旅客ターミナル内、4階の商業施設「エアポートモール」に、DEAN & DELUCA CAFEが2019年5月31日グランドオープンいたします。

DEAN & DELUCAは創業者のジョエル・ディーンとジョルジオ・デルーカがアメリカ N.Y. SoHoで「見るたのしみ」「つくるたのしみ」「食するよろこび」を体験できる食のセレクトショップとしてDEAN & DELUCAを誕生させて40年あまりがたち日本上陸15周年を迎えました。この度オープンするカフェは、世界へ飛び立つ特別な立地なので、様々な思いのお客様が出発前にゆったりとおくつろぎただけの空間を創造しています。一日を通じておいしいフードとドリンクに出迎え、お客様のニーズに合わせたご提案をしています。時間のないモーニングタイムは、シンプルなパンにおいしい淹れたてのコーヒーを。午後のエネルギーを蓄えるランチタイムは、カフェ限定の彩りも鮮やかなデリボウルと、その季節に飲みたいシーズナルドリンク。カフェタイムは、グラニースミス アップルパイ&コーヒーのカフェ限定アップルパイとカフェラテを。さらに、手土産などの需要を想定し、クッキーなどの焼き菓子以外にもオリジナルのハウスウェアやグッズも豊富な品揃えです。

カジュアルながらも日常を少し特別にする心地よい空間として、N.Y.さながらのひとときをどうぞお楽しみください。

DEAN & DELUCA カフェ成田空港 第1ターミナル 【グランドオープン】 2019年5月31日(金) 7:30 ~

- [所在地] 千葉県成田市三里塚字御料牧場1番地1
成田国際空港 第1旅客ターミナルビル中央ビル本館4階
- [電話番号] 0476-32-4652
- [営業時間] 7:30~21:00
- [店舗面積] 88.3㎡/26.75坪
- [座席数] 40席
- [取扱商品] エスプレッソ・バー / スイーツ / ベーカリー /
パッケージフード / ハウスウェア /
プリペアドフード(デリボウル) / ビバレッジ

