



## PM6005

ステレオプリメインアンプ

希望小売価格:63,000 円 (税別 60,000 円)

カラー:シルバーゴールド

発売時期:2013年9月下旬

欧州のファイブスターモデルをブラッシュアップしたプリメインアンプ、日本初登場

### 主な特長

#### ■192kHz/24bit 対応、高音質デジタル入力

- 192kHz/24bit に対応した同軸/光デジタル入力
- アナログ回路に影響を与えないデジタル回路設計
- CD6005と同等のD/Aコンバーター&アナログ回路

#### ■継承される高音質設計

- 電流帰還型増幅回路
- 高速アンプモジュール「HDAM®」
- シンメトリカルレイアウト
- MM カートリッジ対応フォノイコライザー

#### ■定評の音質にさらに磨きをかけるカスタムパーツ

- シールドケース封入トイダルトランス
- カスタムブロックコンデンサー
- ハイスピード・ショットキーバリアダイオード
- 金メッキスピーカターミナル

## 192kHz/24bit 対応、高音質デジタル入力

### 192kHz/24bit に対応した同軸/光デジタル入力

ネットワークメディアプレーヤー、TV、PC などデジタル出力を持つ機器を直接接続できる、同軸デジタル入力、光デジタル入力を各 1 系統装備。最大 192kHz/24bit の PCM 信号に対応しており、PC や D/D コンバーターからハイレゾリューション音源を入力することができます。



### アナログ回路に影響を与えないデジタル回路設計

デジタル入力回路は、周辺回路へのノイズ輻射を遮断するために専用のシールドボックスに封入。また、デジタル入力を選択されていないときはデジタル入力回路への電源供給を停止し、アナログ入力の音質に影響を与えない設計としました。

### CD6005と同等のD/Aコンバーター&アナログ回路

SA8004など、マランツのディスクプレーヤーやネットワークオーディオプレーヤーで多くの採用実績がある高性能D/Aコンバーター、シーラスロジック「CS4398」を搭載。DACチップ以降のアナログオーディオ回路もHDAM®とHDAM®-SA2が実装されたCD6005のアナログ出力回路と同等の構成となっています。

## 継承される高音質設計

### 電流帰還型増幅回路

プリアンプ、パワーアンプには、フルディスクリット構成の電流帰還型増幅回路を採用。透明感が高く、ワイドなサウンドステージを再現するために、マランツが長年に渡って磨き上げてきた高速、低歪かつ安定度の高い、非常に優れた増幅回路です。

### 高速アンプモジュール「HDAM®」

オペアンプICの使用を極力避け、ディスクリット思想を早くから追求してきたマランツの製品を大きく飛躍させたのが、圧倒的なハイスルーレートを誇るオリジナル高速アンプモジュール「HDAM®」です。

HDAM®は時代とともに多くのバリエーションが生まれ、初代から最新型までが適材適所に使用されています。PM6005の電流帰還型増幅回路には、HDAM®-SA2+HDAM®-SA3を実装し、ハイスピード化を実現しています。

## シンメトリカル(左右対称)レイアウト

マランツのこだわりの一つにサウンドステージの表現がありますが、左右のチャンネルセパレーションやS/Nが悪いと、この目的は達成されません。そのためプリアンプからパワーアンプ、そしてグラウンドラインに至るまで、慎重に設計されたオーディオ回路は、左右チャンネルが完全に同じ長さ、対称のレイアウトで構成されています。この徹底的なこだわりによって、サウンドステージの立体感やディテールの表現力が実現されています。

## MM カートリッジ対応フォノイコライザー

アナログレコードも気軽に楽しめるよう MM カートリッジ対応フォノイコライザーを搭載しました。

## 定評の音質にさらに磨きをかけるカスタムパーツ

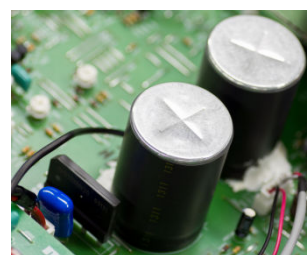
### シールドケース封入トロイダルトランス

電源部には、変換効率が高く、漏洩磁束の少ない大型トロイダルトランスを採用。シールドケースに封入することにより、不要輻射と振動を抑えています。クリーンでゆとりのある電源供給によって豊かな表現力を支えます。



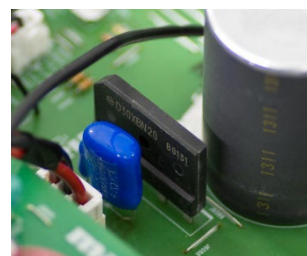
### カスタムブロックコンデンサー

ブロックコンデンサーは音質を決めるうえで最も重要な部品の一つです。開発過程において、幾度も試作と試聴を繰り返し、最適なものを選択しています。PM6005は、パワーアンプのファイナルステージ電源用のブロックコンデンサーに新開発のカスタム品を採用し、明快でダイナミックなサウンドを実現しました。



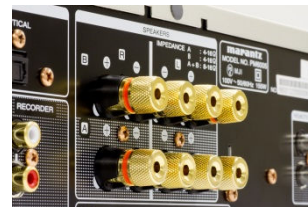
### ハイスピード・ショットキーバリアダイオード

電源はトランスからブロックコンデンサー、ブリッジ回路を経てオーディオ回路へと供給されます。マランツではいち早く、ブリッジ回路の重要性に着目し、改良をおこなってきました。PM6005にはハイスピードなショットキーバリアダイオードを採用。ゆとりのある電流供給により、増幅回路のパフォーマンスを最大限に引き出し、スピーカーを正確にドライブします。



## 金メッキスピーカーターミナル

スピーカーターミナルは確実な接続が可能なスクリュータイプを採用。経年変化や信号の劣化を防止する金メッキ加工を施しました。2系統の端子を備え、バイワイヤリングや2組のスピーカーの接続が可能です。



## 金メッキ出力端子

アナログ入出力端子と、同軸デジタル入力端子にも金メッキ加工が施され、高品位な接続を実現します。



## その他の特長

### マランツの伝統を継承するM1デザイン

シンメトリー(左右対称)レイアウト、3ピースのフロントパネル、数々の名機を彩ってきた、マランツ伝統のデザインエレメントを継承したM1デザイン。左右の美しいラウンドフォルムのピースには、グラスファイバー強化レジンを、中央にはアルミパネルを用いることで振動モードを分散させ、不要な振動を抑制しています。また、PM6005では上位機種と同じ操作しやすいスリムシェイプノブを採用。



### 入出力端子の表示もわかりやすく

マランツは、機器の性能や機能のみならず、使いやすさの改善にも継続的に取り組んでいます。アンプは設置の際に接続する機器も多く、慣れた方でも面倒なものです。スピーカーケーブルの差し込み位置の表示や入力端子、出力端子を判別しやすくするドットパターン印刷により、ストレスなく接続をおこなうことができます。また、L/Rチャンネルの表記もわかりやすく大きな表示にしました。



### 使いやすい新リモコン

リモコンをより使いやすくするために、ユーザーへのアンケート調査を行い、ボタンの配置や名称を見直しました。不要なボタンを減らし、使用頻度の高いボタンは押しやすい場所へ。また、マランツのCDプレーヤーの操作もできるため、ペアでご使用の場合は1つのリモコンでCDプレーヤーとアンプをコントロールできます。



## クイック設定ガイド

設置した製品をすぐに使えるように、取扱説明書とは別に見やすい簡単セットアップガイドを用意しました。また取扱説明書は付属の冊子だけではなくマランツのホームページからダウンロードすることもできます。タブレットに最適な A5 サイズでいつでもお手元のデバイスで取扱説明書の確認をしていただくことが可能です。

## リモートコントロール端子

マランツ専用のコントロール端子を装備。マランツ製の CD プレーヤーなどに接続すると、本機が受信したリモコン信号を接続した機器に転送してコントロールすることができます。

## オートスタンバイ

音声の入力がない状態で、30分間操作をしないと自動的にスタンバイ状態になり、無駄な電力消費を抑えます。この機能はOFFにすることもできます。

## その他の機能

トーンコントロール / ラウドネス機能 / バランスコントロール / ソースダイレクト機能 / ヘッドホン出力 / 3系統ACアウトレット / 着脱式電源ケーブル

## 主な仕様

### 定格出力 (20Hz - 20 kHz 両 ch 同時駆動)

- 8Ω負荷: 45 W × 2
- 4Ω負荷: 60 W × 2

全高調波歪率 (20Hz - 20 kHz 両 ch 同時駆動、8Ω負荷) : 0.08 %

出力帯域幅 (8Ω負荷、0.06%) : 10 - 50 kHz

周波数特性 (CD、1W、8Ω負荷) : 10 Hz - 70 kHz (+0dB、-1dB)

ダンピングファクター (8Ω負荷、40 Hz - 20 kHz) : 100

### 入力感度/入力インピーダンス

- PHONO (MM) : 2.2 mV/47 kΩ
- LINE: 200 mV/20 kΩ

PHONO (MM) 最大許容入力 (1kHz) : 100 mV

RIAA 偏差 (20 Hz - 20 kHz) : ±1.0 dB

### S/N 比 (IHF A ネットワーク、8Ω負荷)

- PHONO (MM): 83 dB (5 mV 入力、1W 出力)
- LINE: 102 dB (2 V 入力、定格出力)

### トーンコントロール

- BASS (50 Hz): ±10 dB
- Treble (20 kHz): ±10 dB

### 入出力端子

- 入力端子: アンバランス×4、フォノ×1、光デジタル×1、同軸デジタル×1
- 出力端子: REC アウト×1、ヘッドホン×1
- その他入出力端子: マランツリモートバス (RC-5) 入出力×1、AC アウトレット (Switched) ×2、AC アウトレット (Unswitched) ×1

### 総合

- 消費電力: 155 W (電気用品安全法)
- 待機電力: 0.3 W
- 最大外形寸法: W440 x H105 x D370 mm
- 質量: 7.6 kg
- 付属品: 簡単セットアップガイド、取扱説明書、リモコン (RC001PMSA)、単 4 乾電池×2、電源コード



※製品の仕様、および外観は、改良のため予告なく変更される場合があります。



## CD6005

CDプレーヤー

希望小売価格:50,400 円 (税別 48,000 円)

カラー:シルバーゴールド

発売時期:2013年9月下旬

世界でベストセラーを続ける CD6004 を更にブラッシュアップした後継機

### 主な特長

#### ■定評の音質にさらに磨きをかけるカスタムパーツ

- カスタムブロックコンデンサー
- ハイスピード・ショットキーバリアダイオード

#### ■継承される高音質設計

- 精度を高めたD/A変換回路
- 高速アンプモジュール「HDAM®-SA2」
- シンメトリーにレイアウトされたアナログ回路
- こだわりのサウンドチューニング
- Audio EXモード
- フルディスクリットヘッドホンアンプ

#### ■インターフェース

- iPod/iPhone デジタル対応、フロントUSB-A 入力
- 同軸/光デジタル出力

## 定評の音質にさらに磨きをかけるカスタムパーツ

### カスタムブロックコンデンサー

メインブロック電解コンデンサーは音質を決めるうえで最も重要な部品の一つです。開発過程において、この重要なパーツは幾度も試作と試聴を繰り返し、最適なものを選択しています。CD6005には実在感の向上のために、内部の材質や端子の素材を見直したカスタムパーツを採用しました。



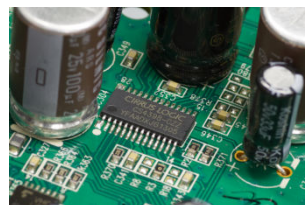
### ハイスピード・ショットキーバリアダイオード

電源はトランスからブロックコンデンサーを経由しブリッジ回路へと供給されます。マランツではいち早く、このブリッジ回路の重要性に着目し、改良をおこなってきました。CD6005にはハイスピードなショットキーバリアダイオードを採用。トランスからダイオードまでハイスピードで安定した電源供給がCD6005のサウンドパフォーマンスを確かなものにしていきます。

## 継承される高音質設計

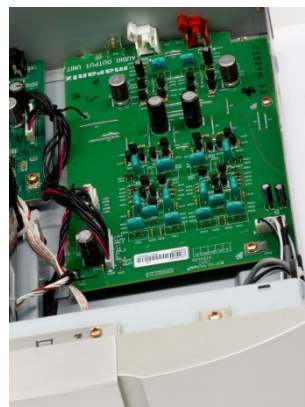
### 精度を高めたD/A変換回路

SA8004など上級機で多くの採用実績がある高性能D/Aコンバーター、シーラスロジック「CS4398」を搭載しています。DACとクロック回路を近接させて配置することでクロック信号ラインを最短化。クロック信号の安定度を高め、DACの動作精度を向上させました。さらに、DAC電源用のデカップリングコンデンサーを大型化しより安定した電源供給を可能にしました。



### 高速アンプモジュール「HDAM®-SA2」

オペアンプICの使用を極力避け、ディスクリート思想を早くから追求してきたマランツの製品を大きく飛躍させたのが、圧倒的なハイスループートを誇るオリジナル高速アンプモジュール「HDAM®」です。HDAM®は時代とともに多くのバリエーションが生まれ、初代から最新型までが適材適所に使用されています。CD6005ではHDAM®+HDAM®-SA2による電流帰還型フィルター+出力バッファアンプが実装され、ハイスピード、ワイドレンジなサウンドを実現しています。





## シンメトリー(左右対称)にレイアウトされたアナログ回路

CDプレーヤーはデジタル回路ののちDACを経てアナログ回路に信号が送られます。たとえデジタル回路が最新であっても、アナログ回路がそれに見合ったクオリティを備えていなければ最終的に音楽は思った通りに再現できません。特にサウンドステージを正確に再現しようとする場合、左右チャンネル間のクロストークやレベル差があるとサウンドステージが不自然になります。CD6005はより精緻で立体的なサウンドステージの再現のため左右チャンネルのレイアウト、シグナルパスを同じにしています。

## こだわりのサウンドチューニング

マランツの60年に及ぶHi-Fiオーディオ設計の歴史の中で培われてきたフィロソフィー、テクノロジーを継承した徹底的なサウンドチューニングにより、定評の音質にさらに磨きをかけました。

基板上のグラウンドラインの最適化を行い、左右チャンネルの音質差を排除。デジタル回路とアナログ回路は独立した基板上にレイアウトし、信号経路も遠ざけることにより干渉をさけています。本機を持っているパフォーマンスを十分に発揮し、立体的なサウンドステージを再現できるよう、熟練のサウンドマイスターがエンジニアとじっくり時間をかけてチューニングしています。

## 金メッキ出力端子

L/R 独立タイプのアナログ出力端子を余裕のある間隔で配置。大型のRCAプラグを使用したケーブルも容易に着脱できます。アナログ出力端子と、同軸デジタル出力端子には経年変化や信号の劣化を防止する金メッキ加工が施され、高品位な接続を実現します。



## Audio EXモード

より純粋な音楽再生のためにAudio EXモードを装備しました。デジタル出力、FLディスプレイの動作を止めることでノイズを抑制し、さらに見通しのよい空間表現を可能としました。2種類のAudio EXモードと通常モードを設定メニューで切り替えることができます。

	デジタル出力	ディスプレイ表示
Audio EX OFF (初期設定)	○	○
Audio EX 1	—	○
Audio EX 2	—	— (再生中OFF)

## フルディスクリットヘッドホンアンプ搭載

近年、高性能なヘッドホンの増加とともに、自宅でもヘッドホンで音楽を楽しまれる方が増えています。しかし、高性能なヘッドホンのパフォーマンスをいかすには、十分なドライブ能力、クオリティを備えたヘッドホンアンプが必要です。CD6005には、定評あるフルディスクリットヘッドホンアンプを搭載。高速バッファアンプにより、メインのアナログ出力回路との干渉を排除しています。

## インターフェース

### iPod/iPhone デジタル対応、フロント USB-A 入力

フロントパネルに、iPod/iPhone からのデジタル入力に対応する USB-A 入力を装備。iPod の内蔵 D/A コンバーターを使用せず、PCM 信号をダイレクトに出力し、CD6005 の高性能 DAC によってアナログ信号に変換することで高音質再生を実現。iPod の操作は、iPod を直接操作するダイレクトモードと本機のリモコンで操作するリモートモードの両方に対応しています。



リモートモードでは本機のディスプレイにアーティスト名やアルバム名、曲名などが表示されます（※英数字のみ）。iPod の充電にも対応しているため、バッテリー残量を気にすることなく音楽を楽しめます。

さらに、USB メモリーに保存された音楽ファイル (WAV、MP3、WMA、AAC) の再生にも対応しています。

### 同軸/光デジタル出力端子装備

音楽 CD に加えて、iPod/iPhone、USB メモリーからの入力信号もニア PCM 出力できる同軸/光デジタル出力を装備。D/A コンバーターや AV アンプへのデジタル出力が可能です。



## その他の特長

### M1デザインにスピンフィニッシュのボタンを新採用

シンメトリー (左右対称) レイアウト、3ピースのフロントパネル、数々の名機を彩ってきた、マランツ伝統のデザインエレメントを継承したM1デザイン。左右の美しいラウンドフォルムのピースには、グラスファイバー強化レジンを、中央にはアルミパネルを用いることで振動モードを分散させ、不要な振動を抑制しています。また、新たにスピン仕上げのボタンを採用するなど細部に至るまで改良が加えられています。



## 入出力端子の表示もわかりやすく

マランツは、機器の性能や機能のみならず、使いやすさの改善にも継続的に取り組んでいます。CD6005のリアパネルには、入力端子、出力端子が見分けやすいように、出力端子の周囲にドットパターンを印刷してあります。L/Rチャンネルの表記もわかりやすく大きな表示にしました。



## 使いやすい新リモコン

リモコンをより使いやすくするために、ユーザーへのアンケート調査を行い、ボタンの配置や名称を見直しました。不要なボタンを減らし、使用頻度の高いボタンは押しやすい場所へ。また、マランツのアンプの操作もできるため、ペアでご使用の場合は1つのリモコンでCDプレーヤーとアンプをコントロールできます。



## クイック設定ガイド

設置した製品をすぐに使えるように、取扱説明書とは別に見やすい簡単セットアップガイドを用意しました。また取扱説明書は付属の冊子だけではなくマランツのホームページからダウンロードすることもできます。タブレットに最適なA5サイズでいつでもお手元のデバイスで取扱説明書の確認をしていただくことが可能です。

## タイマー再生対応

別売りの外部オーディオタイマーと連動したタイマー再生に対応しています。再生するソースには、CD、iPod/iPhone、USBメモリーを設定できます。

## リモートコントロール端子

マランツ専用のコントロール端子を装備。マランツ製のアンプに接続すると、アンプが受信したリモコン信号によって本機をコントロールできます。

## オートスタンバイ

本機が停止状態で、30分間操作をおこなわないと自動的にスタンバイ状態になり、無駄な電力消費を抑えます。この機能は設定メニューで無効にすることができます。

## その他の機能

CD-TEXT対応 / リピート、ランダム、プログラム再生 / ディスプレイディマー(5段階) / 着脱式電源ケーブル

## 主な仕様

### オーディオ特性

- 再生周波数範囲:2 Hz - 20 kHz
- 再生周波数特性:2 Hz - 20 kHz (-3dB)
- SN比:110 dB
- ダイナミックレンジ:100 dB
- 高調波歪率:0.002 % (1 kHz)
- ワウ・フラッター:水晶精度

### 出力レベル

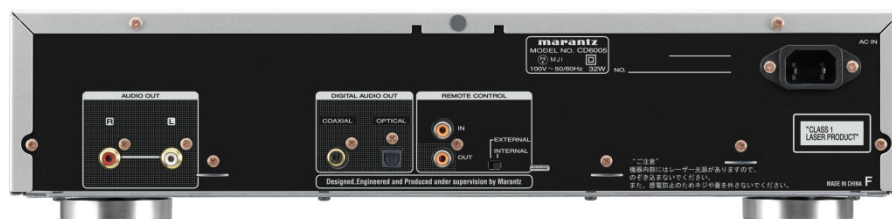
- アンバランス出力:2.2 V RMS stereo
- ヘッドホン出力:28 mW/32 Ω (可変最大)

### 入出力端子

- 出力端子:アナログアンバランス×1、同軸デジタル×1、光デジタル×1、ヘッドホン×1
- 入力端子:USB-A (フロント)×1
- その他入出力端子:マランツリモートバス (RC-5) 入出力×1

### 総合

- 消費電力:32 W (電気用品安全法)
- 待機電力:0.3 W 以下
- 最大外形寸法:W440 x H105 x D340 mm
- 質量:6.6 kg
- 付属品:簡単セットアップガイド、取扱説明書、リモコン (RC001PMCD)、単 4 形乾電池×2、音声ケーブル、リモート接続ケーブル、電源コード



※製品の仕様、および外観は、改良のため予告なく変更される場合があります。