



M-CR612

ネットワーク CD レシーバー

カラー：シルバーゴールド／ブラック

希望小売価格：70,000 円（税抜価格）

JAN コード：49-51035-06797-0（シルバーゴールド）／49-51035-06800-7（ブラック）

発売時期：2019年4月下旬

ネットワークオーディオ機能と音質をさらに強化した、
高音質プレミアム・コンパクト・システム

主な特長

- **HEOS テクノロジーを搭載した先進のネットワークオーディオ機能**
ストリーミング（Amazon Music、AWA、Spotify など）、インターネットラジオ、AirPlay 2 対応
- **DSD & ハイレゾファイル再生対応（ネットワーク/USB メモリー）**
DSD（2.8 / 5.6MHz）、FLAC / WAV / Apple Lossless（192kHz / 24bit）に対応
- **フルバランス・デジタルパワーアンプ**
最大出力 60W+60W、ローノイズ PWM プロセッサー、超低 ESR コンデンサー採用によりノイズ低減を実現
- **パラレル BTL 機能が追加された 4ch スピーカー出力**
新機能のパラレル BTL、バイアンプで高音質化。2 組のスピーカーの独立ボリュームコントロールも可能
- **ユーザーフレンドリーなインターフェース**
かんたん設定、HEOS アプリ、日本語対応有機 EL ディスプレイ
- **プレミアムデザイン**
伝統のシンメトリーデザイン、ハードコート・アクリルトップパネル、4 色のイルミネーション

オールインワンミュージックプレーヤー

データディスク対応 CD プレーヤー

CD プレーヤー機能を搭載。データディスク（MP3/MWA）の再生にも対応しています。

「ワイド FM」対応 FM / AM チューナー



FM/AM ラジオチューナーを搭載しておりラジオも良い音で楽しめます。95MHz までの FM ラジオの受信に対応しているため、全国で開局が進んでいる FM 補完放送「ワイド FM」を聴くことができます。よく聴く放送局はプリセットリストに登録して簡単に呼び出すことができます（最大 50 局）。

※ FM 補完放送（ワイド FM）とは、AM 放送局の放送区域において、難聴対策や災害対策のために、従来の FM 放送用の周波数（76 MHz ~ 90 MHz）に加えて、新たに FM 放送用に割当てられた周波数（90 MHz ~ 95 MHz）を用いて、AM 番組を放送すること意味しています。

HEOS テクノロジーを搭載

ワイヤレス・オーディオシステム「HEOS」のテクノロジーを搭載することでネットワーク機能を大幅に強化。セットアップ、操作は無料の HEOS アプリで誰でも簡単に行えます。ストリーミングサービスやインターネットラジオをはじめ、ローカルネットワーク上のミュージックサーバー（NAS/PC/Mac など）や USB メモリーに保存した音源やスマートフォン、タブレット、Bluetooth®機器など、多彩な音源を再生できます。さらに同一のネットワークに接続した他の HEOS 搭載デバイスに M-CR612 で再生中の音楽を配信することもできます。



Amazon Alexa での音声コントロールに対応

M-CR612 は、Alexa 搭載デバイスからの音声コントロールに対応。Alexa に話しかけるだけで再生、停止、スキップや音量の調整などの基本的な操作に加えて、Amazon Music の楽曲から楽曲名やアーティスト名、年代、ジャンルなどを指定して再生することができます。また、TuneIn のデータベースに登録されている世界中のインターネットラジオから好きな放送局を音声で呼び出すこともできます。M-CR612 を音声で操作するには「HEOS Entertainment」スキルを Android/iOS デバイスの Alexa アプリ上で有効にする必要があります。

※ Amazon Music の楽曲をお楽しみいただくには、Amazon Prime Music または Amazon Music Unlimited への登録（有料）が必要です。

Bluetooth®



スマートフォンやタブレット、PC などの Bluetooth（A2DP プロファイル）対応機器からのワイヤレス音楽再生に対応。AVRCP プロファイルにも対応しているため、本機のリモコンで再生、一時停止、スキップなどの操作を行うこともできます。最大 8 台までの Bluetooth 機器とペアリングすることができます。

音楽ストリーミングサービス、インターネットラジオ対応

Amazon Music や AWA、Spotify、SoundCloud などの話題の音楽ストリーミングサービスに対応。ストリーミングサービスでは、これまでのように自分の好きなアーティストの楽曲を選んで再生することはもちろん、最新楽曲から往年の名曲まで、音楽のジャンル、時代、その日の気分などで選べる多種多様なプレイリストが豊富に用意されているため、新たな音楽との出会いの可能性が無限に広がります。また、音楽、トーク、ニュースなど世界中のインターネットラジオも楽しむことができます。MP3、WMA、AAC フォーマットで配信されているインターネットラジオ放送に対応しています。インターネットラジオ局の検索は、「TuneIn」のデータベースからジャンルや地域、言語などをもとに簡単に行うことができます。

※ M-CR612 で Amazon Music、AWA、Spotify をお楽しみいただくには各サービスの有料プランのアカウントが必要です。

AirPlay 2対応

iOS 11.4で追加された新機能「AirPlay 2」に対応。iOSデバイスからのApple Music[※]の再生や複数のAirPlay 2対応機器によるマルチルーム再生が可能です。また、操作を行ってから音声再生されるまでの時間の短縮や動画コンテンツを再生した際の映像と音声との同期精度の向上など、より快適にコンテンツを楽しめるように従来のAirPlayからアップデートされています。さらに、Siriによるボイスコントロールも可能なため、Apple MusicやiPhoneのライブラリから声で選曲することができます。

※ Apple Musicの楽曲をお楽しみいただくには有料プランのアカウントが必要です。

5.6 MHz DSD & ハイレゾ音源対応

ローカルネットワーク上のミュージックサーバーやUSBメモリーに保存したDSDファイルやハイレゾ音源の再生に対応しています。DSDファイルは5.6MHzまで、PCM系ファイルは192kHz/24bitまで再生することができます。さらに、DSD、WAV、FLAC、Apple Losslessファイルのギャップレス再生にも対応。クラシック音楽や、ライブ盤などを聴いても曲間で音が途切れることはありません。

ネットワーク / USBメモリー対応フォーマット

ミュージックサーバー / USBメモリー対応フォーマット	サンプリング周波数	ビットレート	ビット長	拡張子
WMA (Windows Media Audio)	32 / 44.1 / 48 kHz	48 ~ 192 kbps	—	.wma
MP3 (MPEG-1 Audio Layer-3)	32 / 44.1 / 48 kHz	32 ~ 320 kbps	—	.mp3
WAV	32 / 44.1 / 48 / 88.2 / 96 / 176.4 / 192 kHz	—	16 / 24 ビット	.wav
MPEG-4 AAC ^{*1}	32 / 44.1 / 48 kHz	16 ~ 320 kbps	—	.aac / .m4a / .mp4
FLAC (Free Lossless Audio Codec)	32 / 44.1 / 48 / 88.2 / 96 / 176.4 / 192 kHz	—	16 / 24 ビット	.flac
ALAC (Apple Lossless Audio Codec)	32 / 44.1 / 48 / 88.2 / 96 / 192 kHz	—	16 / 24 ビット	.m4a
DSD	2.8 / 5.6 MHz	—	1 ビット	.dsf / .dff



^{*1} 著作権保護のないファイルのみ再生できます。インターネット上の有料音楽サイトからダウンロードしたコンテンツには著作権保護がかかっています。また、パソコンでCDなどからリッピングする際にWMAでエンコードすると、パソコンの設定により著作権保護がかかる場合があります。

※ FAT16、FAT32、NTFS フォーマットのUSBメモリーに対応しています。

2.4/5 GHz デュアルバンド Wi-Fi (IEEE 802.11 a/b/g/n) 対応

M-CR612 は、Wi-Fi (無線 LAN) 接続に対応しているため、設置場所に有線 LAN 環境がなくても、ネットワークオーディオ、インターネットラジオの再生やアプリでの操作が行えます。2.4 GHz 帯に加えて 5 GHz 帯にも対応しているため、より安定した通信が可能です。

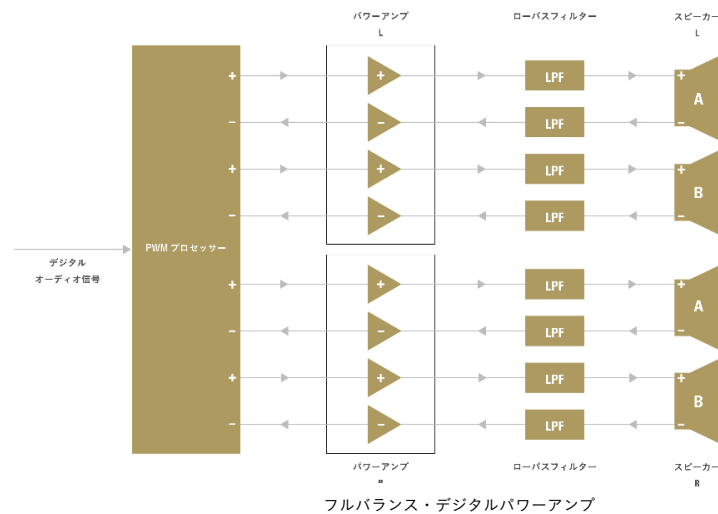
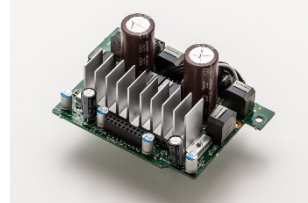
自動再生機能付き光デジタル入力

M-CR612 は、最大 192 kHz / 24 bit の PCM 信号に対応する 2 系統の光デジタル入力を装備しています。また、テレビなどのソース機器からの入力信号を検知して M-CR612 の電源を自動でオンにする「自動再生」機能も搭載しています。

サウンド・クオリティ

さらに音質が向上したフルバランス・デジタルパワーアンプ

実用最大出力 60W+60W (6Ω) を誇るフルバランス・デジタルパワーアンプを搭載。4Ωのスピーカーとの接続にも対応しています。「PM-10」や「PM-12」などプレミアム Hi-Fi アンプの開発過程において蓄積されたノウハウを活用してデジタルパワーアンプの周辺回路を刷新。他の回路と共有していた電源回路をパワーアンプ専用とし、電源由来のノイズを大幅に低減しました。デジタルパワーアンプの要である PWM プロセッサにはローノイズタイプを採用。PWM プロセッサ、ゲートドライバーの電源には ESR (等価直列抵抗) が極めて低い導電性ポリマーコンデンサーを用いることでノイズレベルを下げ、さらに見通しの良いクリアなサウンドを実現しています。さらに、パワーアンプ用電源にはハイスピードと容量を両立した専用のカスタムコンデンサーを搭載。コンパクトなボディながら、想像を超えるスピーカードライブ能力を実現しており「B&W 707S2」のようなハイグレードなスピーカーのクオリティさえも存分に引き出します。透き通るように広がる音場空間、そこに描き出される音像のリアリティは、マランツの Hi-Fi サウンドそのものです。



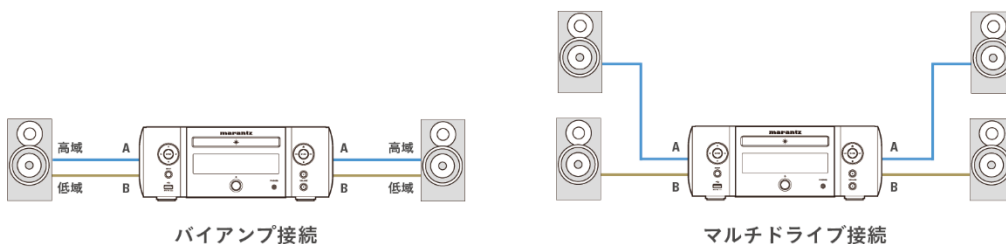
超低 ESR
導電性ポリマーコンデンサー



パワーアンプ用
カスタムコンデンサー

4ch スピーカー出力

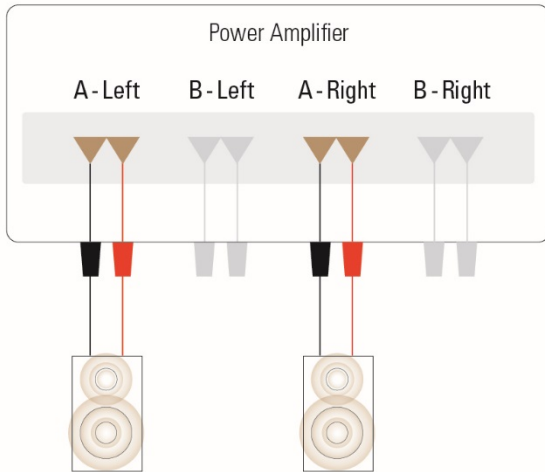
スピーカー出力は 2 組、合計 4ch を搭載し、1ch につき 2 つのアンプを用いる BTL ドライブを全 4ch に採用しています。「バイアンプ接続」ではバイアンプ対応スピーカーの低域用、高域用のスピーカユニットそれぞれを独立したアンプで駆動することによって干渉を排除し、より原音に忠実な音楽再生を実現します。また、「マルチドライブ接続」では 2 組のスピーカーを同時に、または切り替えて鳴らすことができ、2 つの部屋で音楽を楽しむこともできます。2 系統のスピーカー出力の音量はリモコンで個別にコントロールすることができます。



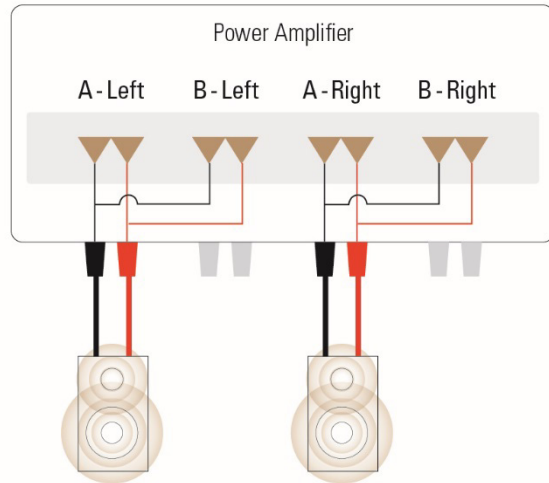
約2倍のスピーカー駆動力を実現する「パラレル BTL ドライブ」

M-CR612 に新たに搭載された新機能「パラレル BTL ドライブ」。これまでバイワイヤ接続に対応していないスピーカーに対してはシングルワイヤ接続で2組のアンプを用いて駆動する通常の BTL ドライブしか使用できませんでしたが、パラレル BTL ドライブでは接続はシングルワイヤのまま、4組のアンプ全てを用いてスピーカーを駆動することが可能になりました。その結果、アンプのスピーカー駆動力の指標となるダンピングファクターは通常の BTL ドライブに比べ約2倍に向上。中低域の量感と締まりを両立した低音再生を実現しました。

BTL (Normal)



NEW Parallel BTL



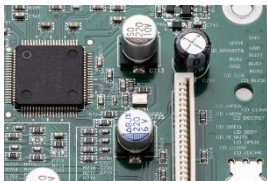
金メッキスピーカーターミナル

スピーカーターミナルには、経年劣化を防止する金メッキ処理を施したハイグレードタイプを採用。バナナプラグにも対応しています。



こだわりのサウンドチューニング

マランツの60年を超える Hi-Fi オーディオ設計の歴史の中で培われてきたフィロソフィー、テクノロジーを継承した徹底的なサウンドチューニングにより、定評の音質にさらに磨きをかけました。デジタル回路の正確な動作に非常に大きな影響を与えるクロックにはスーパーオーディオ CD プレーヤー「SA-12」に用いられているものと同様の超低位相雑音クロックを新たに採用。左右チャンネルの音質差を排除するために、グラウンドラインも含むオーディオ回路を左右対称にレイアウト。さらに、左右チャンネルの電源ラインを独立させることでセパレーションの向上を実現しました。また、基板上のグラウンドラインを最適化することによりインピーダンスを下げ、パワーアンプのドライブ能力を最大限に引き出しています。スピーカー出力の音質に大きな影響を与えるローパスフィルター回路には、本機のためにチューニングされた専用設計の無酸素銅 (0FC) 線とマンガン亜鉛コアによるインダクターとプレミアム Hi-Fi コンポーネントにも使用されている高音質フィルムコンデンサーを採用。温度特性に優れ、常に安定したパフォーマンスを発揮します。



超低位相雑音クロック



高音質フィルムコンデンサー



無酸素銅 & マンガン亜鉛コア
インダクター

フルデジタル・プロセッシング

入力から出力まで、すべてのステージで音声信号をデジタルで処理。A/D 変換、D/A 変換を繰り返すことによって起こる情報の損失がなく、繊細なディテールまでアーティスト、レコーディングエンジニアの意図したとおりに描写します。

出力特性切り替え、トーンコントロール

使用するスピーカーに合わせて、低域の周波数特性を5種類の設定から選択することができます。さらに、低音を増強する Dynamic Bass Boost (DBB) や高音と低音を±10dB の範囲で調整できるトーンコントロールにより好みの音質で楽しむことができます。音質の調整を行わず、音源を忠実に再現するソースダイレクト機能も搭載しています。

3段階ゲイン切り替え機能付きヘッドホンアンプ

ヘッドホンアンプには新たに HDAM®-SA2 型のディスクリート高速電流バッファアンプを投入しました。ハイスルードオペアンプに高速電流バッファアンプを組み合わせることにより、本格的なヘッドホンアンプを構成し、情報量が豊かで鮮度の高いサウンドを実現しました。3段階のゲイン切り替え機能により、接続するヘッドホンのインピーダンス、能率に合わせて最適なゲインに設定することができます。

ユーザーフレンドリーなインターフェース

かんたん設定

メニューの言語やネットワーク接続、自動アップデートなどの設定を対話形式で簡単に設定できる「かんたん設定」機能を搭載。Wi-Fi ルーターへの接続は、ボタンひとつでつながる「WPS」や iOS デバイス (iOS 7 以降) による設定にも対応。ネットワークの設定に不慣れな方でも本機のディスプレイに表示される指示に従うだけで初期設定を完了することができます。

HEOS アプリ

同一ネットワーク内の iOS デバイスや Android スマートフォン、タブレット、Kindle Fire から M-CR612 やその他の HEOS 搭載機器の操作ができるリモコンアプリ「HEOS アプリ」に対応。電源の ON/OFF、入力の切り替え、ボリューム操作に加え、CD 再生、FM/AM ラジオの選局、ストリーミングサービスからの選曲、ミュージックサーバー内の音楽ファイル再生やインターネットラジオ局のブラウジングなど幅広い操作に対応しています。



3行表示で読みやすいディスプレイ

ディスプレイにはハイコントラストで視認性に優れた有機 EL ディスプレイを採用。日本語表示にも対応し、読みやすい大きな文字で3行の表示が可能です。アーティスト名、曲名、入力ソースなどを一度に確認することができます。

プレミアムデザイン

マランツ伝統のデザインエレメント

シンメトリー（左右対称）レイアウト、3ピースのフロントパネル、スターマークなど、数々の名機を彩ってきた、マランツ伝統のデザインエレメントを継承。光の変化によってさまざまな表情を見せるグロスフィニッシュと優雅な曲線。プレミアム Hi-Fi コンポーネントを彷彿とさせる、クラシカルかつエレガントなたたずまいは、音楽と過ごす時間をより豊かなものにしてくれます。シルバーゴールドモデルはトップパネルの色を従来のブラックからシルバーゴールドに変更し、より明るい印象に生まれ変わりました。

4色のイルミネーション

マランツのプレミアム Hi-Fi コンポーネントを想起させるイルミネーション機能を搭載しています。カーブを描くフロントパネルに反射する柔らかな間接光が空間を演出します。イルミネーションの色はホワイト、ブルー、グリーン、オレンジの4色から、インテリアや気分に合わせて選ぶことができます。

ハードコート・アクリルトップパネル

深みのある光沢が美しいトップパネルには、非常に硬度が高く、擦り傷に強いハードコート・アクリルを採用しました。

Others

クロック&アラーム再生機能

リモコンの CLOCK ボタンを押すとディスプレイに現在の時刻を表示します。また、アラーム再生機能も搭載。予め設定した時刻に CD、FM/AM チューナー、光デジタル入力、アナログ入力の音声を再生することができます。毎日同じ時刻に再生したり、平日のみや指定した曜日のみアラームを動作させたりすることができます。

その他の特長

サブウーハーブリアウト / オンライン・ファームウェア・アップデート / 5段階のディスプレイディマー / スリープタイマー（10～90分） / オートスタンバイ機能（1～99分） / 着脱式電源ケーブル



■ 主な仕様

CD プレーヤー部

再生周波数特性	10 – 20 kHz
ワウ・フラッター	測定限界 (±0.001 % W. peak) 以下

オーディオアンプ部

定格出力	50 W + 50 W (6 Ω、1 kHz、THD 0.7 %)
実用最大出力	60 W + 60 W (6 Ω、1 kHz、THD+N 10 %、JEITA)
適合インピーダンス	4 ~ 16 Ω
入力感度/入力インピーダンス	200 mV / 30 kΩ (Analog In)
全高調波歪率 (1 kHz、5 W、6Ω)	0.1 % (Analog In)
S/N 比 (10 W、6Ω、IHF-A)	90 dB (Analog In)
Dynamic Bass Boost	+8 dB (100 Hz)
トーンコントロール	低音 ±10 dB (100 Hz)、高音 ±10 dB (10 kHz)
周波数特性	10 Hz ~ 40 kHz (±3 dB)
音声入力端子	アナログ ×1、光デジタル ×2、
音声出力端子	アナログ (固定/可変) ×1、サブウーハープリアウト ×1、ヘッドホン ×1
その他の端子	ネットワーク ×1、USB-A ×1 (リア)、FM アンテナ入力×1、AM アンテナ入力×1

無線 LAN

ネットワーク種類	IEEE 802.11a/b/g/n 準拠 (Wi-Fi®準拠)
セキュリティ	WEP 64bit、WEP 128bit、WPA / WPA2-PSK (AES)、WPA / WPA2-PSK (TKIP)
無線周波数	2.4 / 5 GHz

Bluetooth

バージョン	3.0 + EDR
対応プロファイル	A2DP 1.2、AVRCP 1.5
対応コーデック	SBC
送信出力	Class 1
通信距離	約 30 m (見通し距離)

チューナー部

受信周波数帯域	FM 76.0 – 95.0 MHz、AM 522 – 1629 kHz
---------	--------------------------------------

総合

消費電力	55 W
待機電力	0.3 W / 4 W (ネットワーク制御・オン)
付属品	かんたん設定ガイド、取扱説明書、リモコン (RC014CR)、 単 4 形乾電池×2、FM 室内アンテナ、AM ループアンテナ、電源コード

最大外形寸法	W280 x H111 x D303 mm
--------	-----------------------

質量	3.4 kg
----	--------