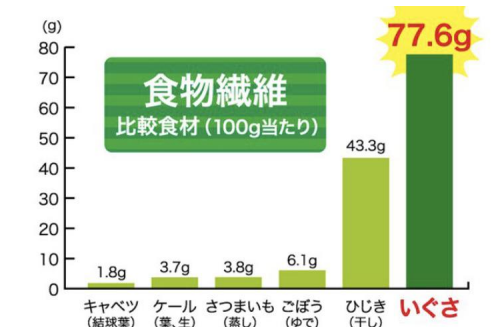


## 青汁の20倍の食物繊維、世界初の「い草」を使った、【IGUSA プロテイン】を開発。 8月1日より全国発売開始

株式会社 Matti (マッチ) (本社：東京都 渋谷区 代表取締役社長 原 竜二) は2018年8月に熊本県 八代市の「い草」を使った世界初の健康食品【IGUSA プロテイン】を発売します。



### 【～IGUSA プロテイン～生産の背景】

近年、日本人の腸内環境は食の欧米化等により乱れ、体調を崩す人が増えてきていると指摘されます。

健康を維持するためには腸内環境を整えることが、最重要課題とされています。

また、現代人は三大必須栄養素である「たんぱく質」が不足しています。

世界で唯一、「食用い草」を無農薬、手作業にて栽培している

「イナダ有限公司」(本社 熊本八代市) と共同開発を行い、

粉末化された「い草」と「プロテイン (たんぱく質)」を掛け合わせ、

【IGUSA プロテイン】ひとつで以上の不足している栄養素を効率的に摂取出来る製品を開発しました。

### 【商品の特徴】

#### 1.い草の効能

青汁の20倍の食物繊維含有量 (イナダ有限公司 調べ)

い草研究の第一人者として知られる、北九州大学の森田 洋教授による研究では、い草を2週間摂取すると、

排便回数が平均約1.5倍に増加し、同じ調査で

平均約4.6cm ウエストが減少という結果が出ました。

その他、老化防止 (活性化酸素の吸収の抑制)、食中毒に対する抗菌作用などがあります。

## 2. プロテイン

ブロッコリー 100g 分のたんぱく質含有量 (1 食あたり 4g)

い草により腸内環境を整えた状態で必須 3 大栄養素の「たんぱく質」の吸収率を飛躍的に向上させ、効率的に摂取することが可能となりました。

The infographic on the left is titled '本質的な狙い' (Essential Aim) and '整腸作用 × 栄養素' (Intestinal Action × Nutrients). It states '腸内環境を整え栄養の吸収力を高める' (Adjust intestinal environment to increase nutrient absorption). Below this, it lists 'イグサプロテインの成分' (Ingredients of Igusa Protein): 'い草' (Igusa) for its fiber and nutrients, '蛋白質' (Protein) for muscle and energy, and 'ビタミン' (Vitamin) for growth and health. To the right is a photo of two farmers in a field holding bundles of rice stalks.

### 【商品概要】

商品名：IGUSA プロテイン

価格：4,800 円 (税抜)

内容量：300g

賞味期限：製造から 1 年

発売日：2018 年 8 月 1 日

### 【会社概要】

会社名：株式会社 Matti(マッティ)

代表：代表取締役社長 原 竜二

所在地：東京都渋谷区神泉町 17-14-506

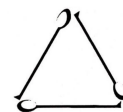
商品に関するお問い合わせ：

Mail：[info@matti.co.jp](mailto:info@matti.co.jp)

プレスリリースに関するお問い合わせ

株式会社 Matti 代表 原 竜二

TEL：090-3940-2540



株式会社Matti