

ベアフットシューズを追求し続けるメレルからさらに機能性を高めた最新モデルが登場 衝撃吸収性とクッション性を向上し、足裏と地面とのコネクションを最大化

「MOVE GLOVE・MOVE GLOVE SUEDE」 2019年8月中旬より順次発売



世界 160 カ国で愛用される米国アウトドアブランド MERRELL (メレル、輸入総代理店：株式会社丸紅フットウェア) は、新たなベアフットコレクション「MOVE GLOVE」「MOVE GLOVE SUEDE」を発売いたします。

メレルでは長く BAREFOOT SHOES を追求し続けており、2011 年の発売以来、徹底的な研究とアップデートを重ね、Barefoot がもたらす有意義なトレーニング効果を発信してきました。MOVE GLOVE = ユニークなアウトソール構造をもったミニマリスト トレーナー (必要最低限まで素材・機能を削ぎ落とした、はだし感覚に近いトレーニングシューズ) は、走る、ジャンプするなどのすばやい動きを伴うトレーニング環境において、優れたグリップ力を発揮するとともに、足裏と地面とのコネクション (はだし感覚) を最大化し、履く人の身体能力を引き上げます。

BAREFOOT シューズにおいて足裏と地面とのコネクションを最大化するには、靴底の厚さを限りなく薄くしなければいけない一方で、足へのサポート性の向上も課題となります。そこで、衝撃吸収性とクッション性を発揮する PORON 社の「PORON VIVE」クッションをミッドソール部に内蔵し、さらなる機能性の向上を実現しました。また、フィンのようなラグパターンで、足全体を覆うように設計された Vibram Megagrip アウトソールは、細かくすばやい動きにおいて、地面に吸い付くような力強いグリップ力を発揮します。

一方で、スエード地の「MOVE GLOVE SUEDE」は「私生活にもトレーニング効果を」という観点から、アウトドアギアの機能を活かしつつタウンユースとしても使いやすいスニーカーライクなデザインに仕上げています。シンプルなカラーリングでファッションにも合わせやすく、通勤通学などの日常でもトレーニング効果を実感いただけるアイテムです。



■「MOVE GLOVE／MOVE GLOVE SUEDE」機能詳細

ペロースタン

シュータンサイドから水や砂利の浸入を防ぐ

メッシュ アッパー

通気性に優れたメッシュアッパーを採用
(「MOVE GLOVE SUEDE」はピッグスキンスエードを採用)

PORON VIVE

反発性に優れたクッションング素材を採用

Vibram メガグリップ アウトソール

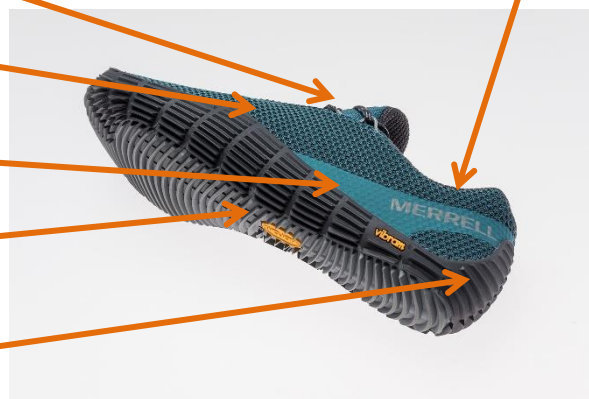
濡れた路面でのグリップ性が向上した高性能ソール

ハイパーロック シンセティック ヒールカウンター

かかとをアッパーの外側から固定し、歩行の横ブレを防止

ブリーザブル メッシュ ライニング

通気性に優れたメッシュ素材をライニングに採用
(「MOVE GLOVE SUEDE」はソフトな足あたりを実現するピッグスキン ライニングを採用)



■製品概要



名称：MOVE GLOVE (ムーブグローブ)

- カラー・サイズ：(写真左 MENS・右 WOMENS)

[MENS] (左から) Dragonfly, Exuberance, Black・25.0~28.0cm, 29.0cm, 30.0cm

[WOMENS] (左から) Black, Acai, Dragonfly (写真なし)・22.5~25.0cm

- 自店販売価格：12,000 円 + 税

- 販売開始日：8月中旬より順次販売開始



名称：MOVE GLOVE SUEDE (ムーブグローブスエード)

- カラー・サイズ：(写真左 MENS・右 WOMENS)

[MENS] (左から) Granite, Sailor・25.0~28.0cm, 29.0cm, 30.0cm

[WOMENS] (左から) Dragonfly, Paloma・22.5~25.0cm

- 自店販売価格：14,000 円 + 税

- 販売開始日：9月中旬より順次販売開始