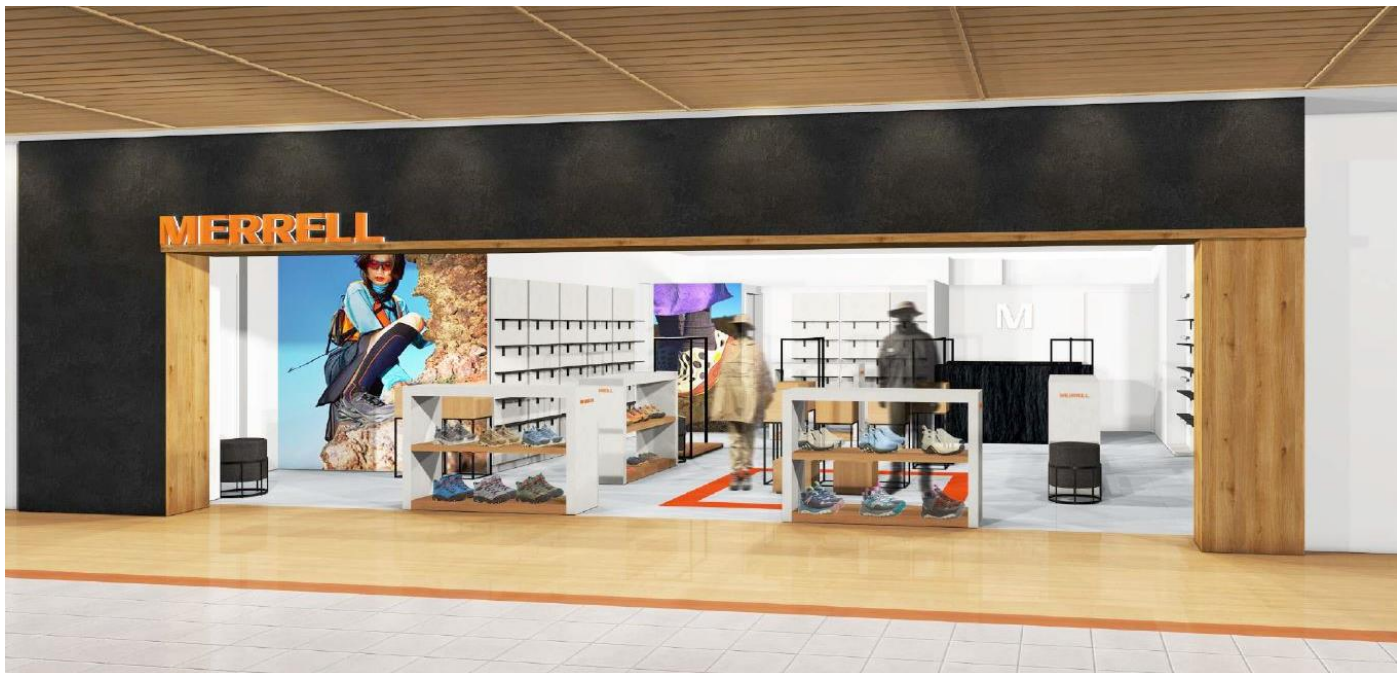


東京都心部と自然豊かな埼玉県南西部を繋ぐ一大アウトドア拠点での再始動  
アウトドアパフォーマンスからデイリーユースに適したライフスタイルカテゴリーまで  
現代的なニーズに応えるシューズ・アパレル・アクセサリを取り揃えた都内の主要拠点  
「MERRELL 池袋サンシャインシティ店」2024年10月25日(金) リニューアルオープン



世界160カ国で愛用される米国のアウトドアブランドMERRELL（メレル、<http://www.merrell.jp/> 輸入総代理店：丸紅コンシューマーブランド株式会社）は、超高層ビル「サンシャイン60」を中核に、ショッピング、ホテル、アミューズメント、水族館、展望台、プラネタリウム、博物館、劇場など、さまざまな機能が一体となった複合商業施設「サンシャインシティ」内の「アルパ2階」に、ハイキング・トレイルランニングを軸としたパフォーマンスシューズから、日常を彩るアーバンアウトドアなアパレル&シューズまで、多様なラインナップを取り揃えるブランド直営店「MERRELL 池袋サンシャインシティ店」を2024年10月25日(金)にリニューアルオープン致します。

「MERRELL 池袋サンシャインシティ店」は、東京都心部と自然豊かな埼玉県南西部を繋ぐ一大アウトドア拠点の一翼として、2012年3月に開店以来、長きにわたり多くのメレルファンにご愛顧頂き営業を続けて参りましたが、現代トレンドに寄り添ったブランドのコンセプト・イメージを発信する新拠点としての役割を担うべく、本年3月にオープンを迎えたブランド旗艦店「MERRELL BRAND CENTER SHIBUYA(MERRELL 渋谷スクランブルスクエア店)」を主軸に開発された日本独自の最新ストアデザインを採用し、区画を変えてリニューアルオープンをする運びとなりました。

当店は、約24坪の空間でMERRELLが展開するアウトドアパフォーマンスカテゴリーからデイリーユースに適したライフスタイルカテゴリーまで、多様なシューズ・アパレル・アクセサリを取り揃え、アーバンアウトドアなイメージを織り成す象徴的なブランドゲートが、アウトドアの目的だけに囚われない、多様なニーズを抱える全てのお客様をお出迎え致します。

都心とアウトドアを繋ぐターミナル駅「池袋」において、MERRELLのブランドフィロソフィーである“LET'S GET OUTSIDE(もっと自然を楽しもう)”を体現する直営店として、ご来店された全てのお客様に快適で価値あるショッピング体験をご提供致します。多くの皆さまのご来店を心よりお待ちしております。

## ■MERRELL 池袋サンシャインシティ店

正式名称：MERRELL 池袋サンシャインシティ店

住所：〒170-6001 東京都豊島区東池袋 3-1-1 サンシャインシティアルパ 2F

電話：03-5992-1540 営業時間：10:00-20:00 定休日：不定休

店舗面積：79.16 平方メートル

区画移転のため、2024年9月17日～2024年10月24日迄は休業となります。

## ■MERRELL (メレル) とは

世界160カ国で愛され続けるアメリカ発祥のアウトドアブランド。1981年に、カスタムメイドのカウボーイブーツの職人ランディ・メレルが職人としての腕を試すため、ハイキングブーツを作ったことからMERRELLの歴史は始まりました。MERRELLは創業から常にこれまでにない「新しさ」を追求し続け、ハイキングブーツやトレイルランニングシューズ、スポーツサンダルなど、アウトドアからライフスタイルまで、多彩なシューズを展開しています。世界中のバックパッカーから定評のある「モアブ」シリーズや、1998年の登場以来、累計販売1,700万足を超える「ジャングルモック」シリーズ、アウトドアシーンからタウンユースまで幅広い用途で人気の「カメレオン」シリーズはMERRELLの代表作とも言えます。2021年にブランド誕生から40周年を迎えたMERRELLは、次の40年もあらゆる人と自然を楽しみ、自然を大切にしていきたい。そんな思いを抱きながら歩み続けます。

MERRELL 公式ウェブサイト：<https://merrell.jp/>

MERRELL HISTORY：[https://merrell.jp/pages/about\\_merrell](https://merrell.jp/pages/about_merrell)

MERRELL YouTube チャンネル：<https://www.youtube.com/channel/UC13E10yckCdRU8vCAhe1I-Q>



ジャングル モック



モアブ 3 シンセティック ミッド ゴア