



埼玉聖地横断ラリー2015 開幕！

聖地をめぐる、埼玉の“アニメ大使”を目指せ！！

ソニー企業株式会社

アニメやゲームの舞台となった場所を“簡単に”“楽しく”巡ることができるスマートフォンアプリ「舞台めぐり」を提供するソニー企業株式会社(本社:東京都中央区、社長:菅原 健一)は、9月1日(火)より、「埼玉聖地横断ラリー2015」を実施します。

埼玉県と“舞台めぐり”のコラボによるアニメの聖地横断デジタルスタンプラリーを開催！ なお、今年は期間を2期に分けてイベントを開催します。

★第一弾(9/1～10/12):「アニメ大使を目指せ！ 聖地横断ラリー」

期間中、埼玉ゆかりの作品のスポットを一番多く周った方に、埼玉県より「埼玉県アニメ大使」の称号を授与します。なお、周ったスポットの数が同数の場合には“写真投稿数”によって選出させていただきます。

副賞として、アニメ大使を授与された方には埼玉県よりアニメ大使の名刺を用意いたします。

また、チェックインポイント数と投稿数の上位50名の皆様には埼玉聖地横断ラリー2015用に書き起こされた、各作品の絵柄による限定Tシャツをプレゼントいたします。

★第二弾(10/13～12/23):「地域をめぐれ！ 聖地横断ラリー」

「地域をめぐれ！ 聖地横断ラリー」として、各地域の指定する3スポットを巡った方に、オリジナルグッズを差し上げます。

場所 川越市、久喜市鷲宮、さいたま市、草加市、秩父市・横瀬町、飯能市

#詳細については、後日発表予定

こちらのイベントに合わせて、昨年よりリリースしている以下の作品は“スポット”の更新を行いました。

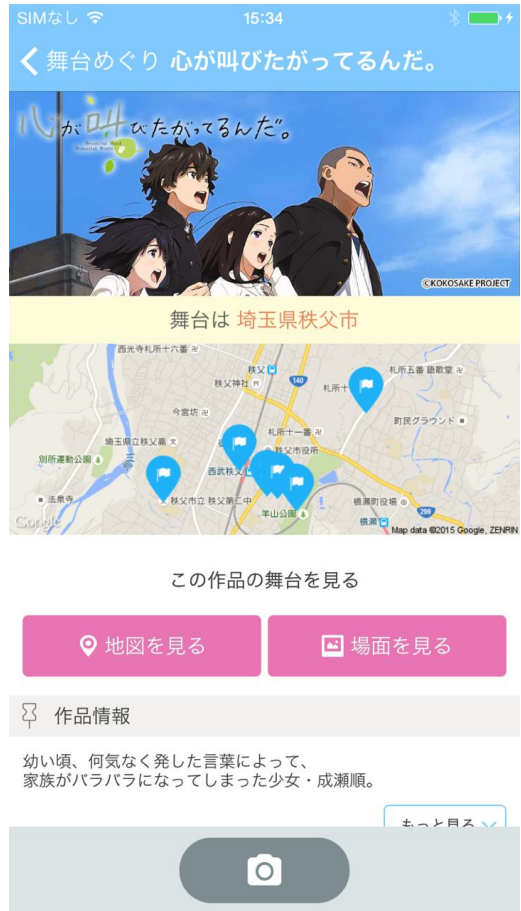
- ・ヤマノススメ
- ・神様はじめました◎
- ・らき☆すた

是非この機会にスマートフォンアプリ「舞台めぐり」をご利用いただき、埼玉県の各作品の舞台めぐりをお楽しみください。

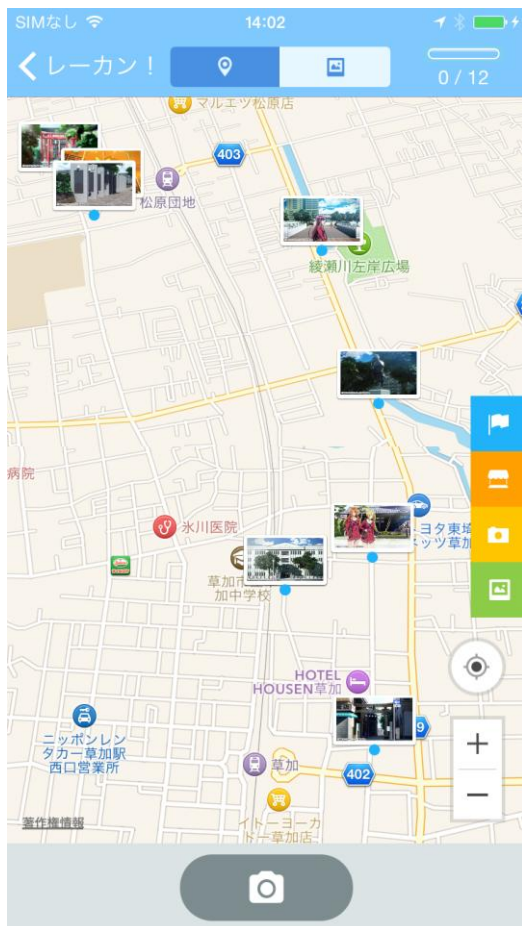
[参考]公式サイト <http://www.butaimeguri.com>



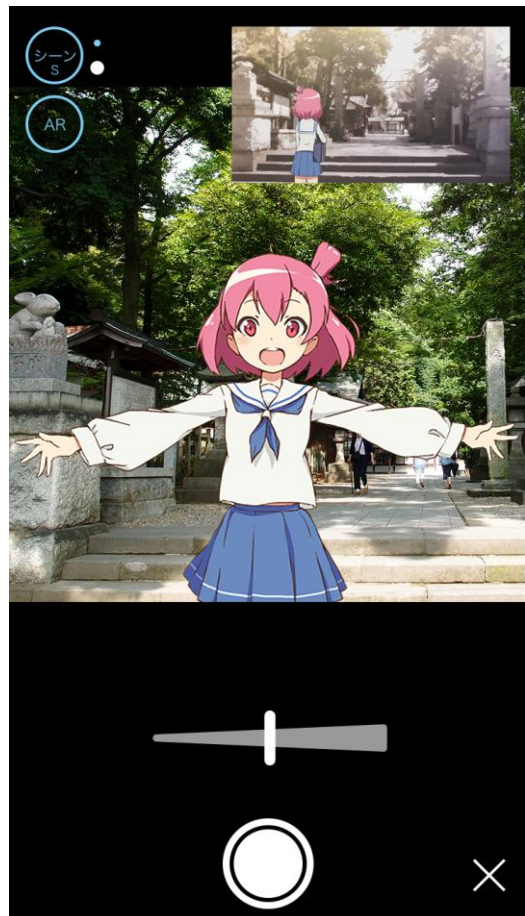
TOP 画面



作品 TOP 画面



地図画面



AR キャラ撮影画面

◆スマートフォンアプリ「舞台めぐり」とは、

アニメの世界が体験できる聖地巡礼ARアプリ。

アニメのストーリーや登場人物にゆかりのある場所を検索し、その舞台でアニメーションと同じ構図で登場キャラクターと一緒に AR 撮影ができます。また、その日の思い出をあなただけのアルバムにできます。

特別な作品ではチェックイン特典として、各作品声優によるオリジナルボイスをプレゼント。街を盛り上げるデジタルスタンプラリーや ARG(代替現実ゲーム)にも対応。

◆ダウンロード URL :

【iOS】 <https://itunes.apple.com/jp/app/wu-taimeguri/id680489568?mt=8>

【Android】 <https://play.google.com/store/apps/details?id=jp.linknetwork.anitrip&hl=ja>

©舞台めぐり 「舞台めぐり」はソニー企業株式会社の登録商標です。

以 上