



2019年（平成31年）2月27日
広報部 TEL：06-6150-6285
03-5807-5722

少人数世帯と昼食ニーズに合わせて「即食」を強化！ 鮮度・品質・品ぞろえでご満足いただける都心型店舗へ ライフ空堀店 オープンのお知らせ

“おいしい” “ワクワク” “ハッピー”をお届けするライフコーポレーションは、3月6日（水）にライフ空堀店をオープンいたします。大阪市内では、住吉山之内店（2018年7月開店）に次ぎ68店舗目、中央区内では堺筋本町店（2016年5月開店）に次ぎ4店舗目となります。

大阪市の中心部に立地する当店では、少人数世帯のお客様や周辺のオフィスにお勤めのお客様のニーズにお応えするため、お惣菜や時短・簡便商品などの「即食」を強化してまいります。また、店内でご購入いただいた商品を召し上がっていただけるイートインスペースを設置いたします。

「ライフらしさ」を感じていただける売り場提案と、気持ちの良い接客・サービスを実践し、地域のお客様に「いちばん愛されるお店」を目指します。



【店舗概要】

店名	「ライフ空堀（からほり）店」
住所	〒542-0012 大阪府中央区谷町6-14-24 TEL 06-6765-8061
開店日	2019年（平成31年）3月6日（水）
建物構造	鉄骨造り 地上2階建て 売り場 1階
売場面積	998㎡
年間売上目標	15億円 わたなべ かずひろ
店長	渡邊 一弘（前 四天王寺店長）
駐車場	なし
従業員数	56人（社員13人、パートナー43人）
営業時間	9：00～24：00

※空堀店のオープンで、当社の店舗数は271店（首都圏118店、近畿圏153店）となります。

【立地と商圈】

当店は、大阪メトロ長堀鶴見緑地線「松屋町」駅から南東へ約150m、大阪メトロ谷町線「谷町六丁目」駅より西へ約350mに位置しています。店舗周辺は、近年マンション開発が盛んで人口増加が著しく、集合住宅、オフィスビル、教育施設が混在するエリアです。

主たる商圈として、東は上町筋、西は堺筋、南は千日前通、北は中央大通までを想定しています。

一次商圈の世帯別人口構成は単身世帯・2人世帯の少数世帯が約8割を占め、年齢別人口構成では20～40代のニューファミリー層が多い地域です。

	世帯数	人口(人)
0-0.5km圏	12,105	20,003
0.5-1km圏	25,395	40,274
0-1km圏	37,500	60,277

【店舗の特徴】

- 農産** 「直売広場」では、和歌山県から届く新鮮で色鮮やかな農産物がお客様をお迎えいたします。時短・簡便商品として、「1/2日分の野菜が摂れるサラダ」やレンジアップ商品、食べ切りサイズから盛り合わせまでのカットフルーツなどを豊富に品ぞろえいたします。また、焼き芋機を設置し、その時期に一番おいしいさつまいもを店内で焼き上げ、ご提供いたします。
- 水産** 大阪中央市場・徳島市場より新鮮な旬の生魚を取りそろえ、お客様のご要望に合わせて調理いたします。うを鮭コーナーでは、旬の生ネタを使用した海鮮丼や寿司をご提供いたします。また店内で調理する焼き魚・煮魚のほか、骨まで食べられる魚や減塩商品など、幅広いお客様にお手軽にお魚を楽しんでいただける商品を品ぞろえいたします。
- 畜産** 「北海道産十勝黒牛（交雑種）」「大分豊後健康味どり」など、味と品質にこだわったライフオリジナル銘柄肉をご用意いたします。少しずついろいろなお肉を召し上がっていただけるよう「焼肉2種盛りセット」を種類豊富に品ぞろえし、選べる楽しさとおいしさをご提供いたします。また、簡単に調理できる鹿児島県産やきとりや、九州産鶏肉使用のチキンナゲットなどの時短・簡便商品を豊富に取りそろえするほか、健康志向の方に嬉しい減塩・無塩せき・アレルギー対応の加工肉コーナーを設置いたします。
- 惣菜** 「おかずバイキング」コーナーでは、さまざまな和洋惣菜を展開し、いつもの食卓にプラス一品をご提案いたします。サラダコーナーでは、野菜・タンパク質・フルーツなど、たくさんの具材が入った「パワーサラダ」や、パスタサラダなどのメインディッシュにもなる商品を取り扱いいたします。また、店内で調理する焼き魚や自家製ハンバーグが入ったお弁当を各種展開いたします。
ベーカリーコーナー「小麦の郷」では、店内で揚げるサクサクのカレーパンやあんドーナツをご提供するほか、こだわりのフランスパンやホテルブレッドなど少量目商品も品ぞろえいたします。
- 食品日配** 充実した品ぞろえとお求めやすい価格でお客様の生活を応援いたします。地元大阪のパン工房「鳴門屋」のパンや、小容量のプリン、ヨーグルトの品ぞろえを充実させ、毎日の昼食ニーズに幅広くお応えいたします。また、調味料から鍋つゆまでを取りそろえる人気の「くばら醤油」コーナーを設置するほか、こだわりの豆腐コーナーを展開し、「京とうふ藤野」より商品を取りそろえいたします。
- 生活関連** 使用頻度の高い日用品を中心に、台所消耗品から文具まで、毎日のくらしをサポートする商品をお求めやすい価格にて品ぞろえし、お買い物の利便性を高めます。

《付近図》

広域



周辺



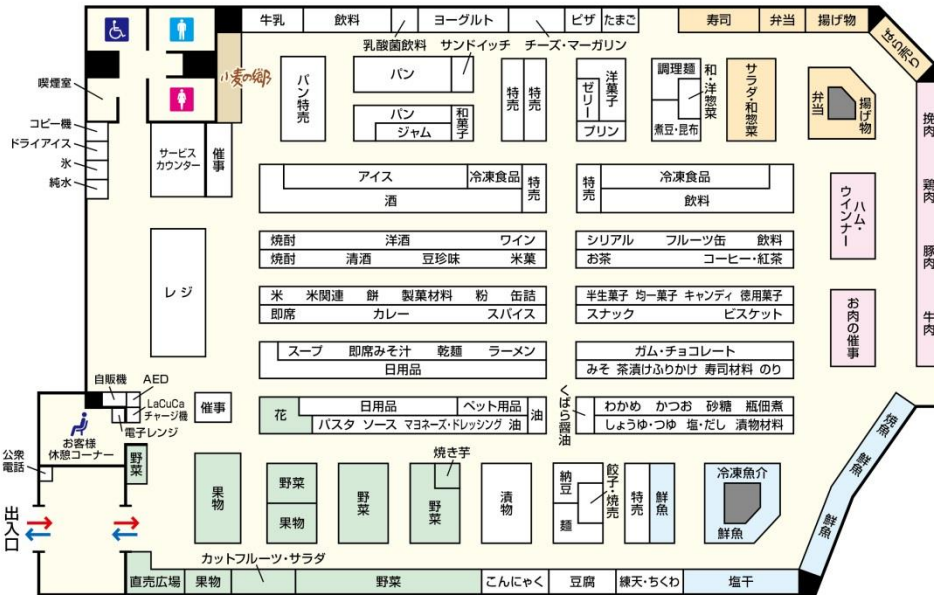
※大阪メトロ谷町線「谷町六丁目」駅下車、2・3番出口より徒歩3分（4番出口閉鎖中）

※大阪メトロ長堀鶴見緑地線「松屋町」駅下車、3番出口より徒歩4分



ライフ空堀店 フloorのご案内

1階 食料品や日用品のフロア



『ライフらしさ』宣言！

株式会社ライフコーポレーションは、第六次中期計画において当社が目指す姿を『ライフらしさ』宣言！として明文化いたしました。お客様にとっても従業員にとっても『私の生活に欠かせない存在』『私のお店』になりたいという想いと意志が込められています。

今日も見つかる、新しいLife。

とっても新鮮な食材。ホントに美味しいお惣菜。
そして、温かな笑顔で迎えてくれる。

ライフには、いつも“おいしい” 何かがある。
ライフなら、今日もきっと“ワクワク”が見つかる。

いつもの暮らしに、ちょっと“ハッピー”をくれる。
私の新しいLife。

ライフは、私のスーパーマーケット。