

**GOLF5**  
PRESTIGE

2018年6月6日

株式会社アルペン



「ワンランク上のゴルフライフを。」  
6月7日(木)  
ゴルフ5 プレステージ新宿店オープン

ゴルフ専門店ゴルフ5を全国で展開する株式会社アルペン(本社:愛知県名古屋市、代表取締役社長:水野敦之)は、6月7日(木)、東京都渋谷区千駄ヶ谷に「ゴルフ5 プレステージ新宿店」をオープンいたします。ゴルフ5 プレステージは「ゴルフ用品を売るだけでなく、新しいゴルフライフをお客様へ提案する」ことをコンセプトに、2016年10月、第1号店を東京・日本橋にオープンいたしました。クラブはもちろん、シューズやインソール、サングラス、グローブ、ボールまで、1人ひとりに最適なフィッティングをご提供しております。

2号店となる新宿店では、フィッティングを更にパワーアップ。圧倒的な数のヘッド・シャフトをご用意し、カスタムクラブ・ウェッジ・パターと全てのフィッティングにご満足いただける特別な空間を実現、いまだかつてないフィッティング体験をお届けいたします。

## ■ 特長①

### 進化したクラブフィッティング

#### ◆ 試打クラブ



試打クラブは日本最大級の約 2700 本！メーカーカタログ掲載クラブがほぼ全品試打可能です。  
また、4 打席の試打席全てにシミュレーターを完備。その内 2 打席は個室の予約席となっており、  
人目を気にする事無くフィッティングが可能です。  
しかも 4 大シャフトメーカー（フジクラ・グラファイトデザイン・三菱ケミカル・U S T マミヤ）の  
メーカー試打会が毎日出来る程の在庫を完備。  
カスタムクラブの試打まで出来ます。

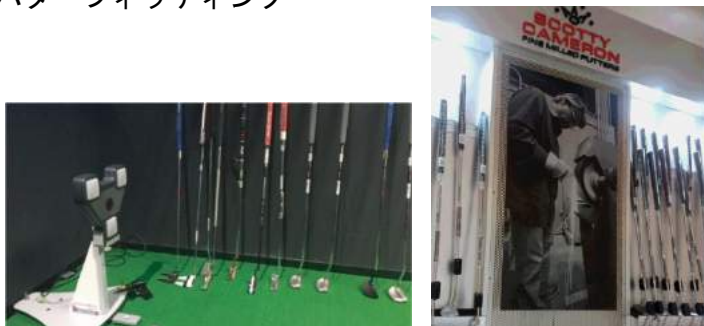
#### ◆ ウェッジフィッティングサービス

「Vokey Wedge EXPERIENCE（ボーケイ ウェッジ エクスペリエンス）」



最近のアイアンセットはロフトの関係で飛びすぎる傾向が強く、スコアメイクにはご自身の飛距離や、  
ソールの抜けから最適なロフト及び、バウンス角の選択が重要になります。  
当店ではウェッジの名匠ボブ・ボーケイ氏より直接指導を受けたスタッフがフィッティングを行い、  
最適なウエッジをお客様にご提案します。

#### ◆ パターフィッティング



パターフィッティング専用のフィッティングスペースを完備。  
最高レベルの計測器でフェイスローテーション・インパクト時のライ・ロフト角・打点位置、ヘッド軌道  
を計測し、お客様に最適な 1 本をご提案いたします。  
スコットィキャメロンや、レアな限定パターも多数取り扱っております。

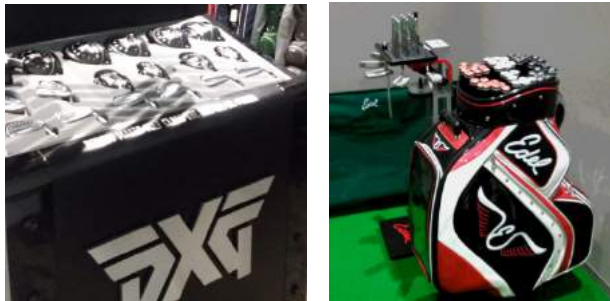
#### ◆ その他フィッティング

クラブ以外にも、シューズインソールのスーパーフィートやグローブなど、様々なアイテムのフィッティング・カスタムが可能です。

## ■特長②

あの話題のブランド・商品を多数ご用意！

### ◆クラブ



話題の PXG は正規販売店に加盟、イーデルゴルフもプラチナウィングのフィッティングが可能です。

### ◆シューズ



新宿店では LOTTUSSE (ロトゥセ)、aJADE (アジェイド)、ECCO (エコー) を新たにご用意。量販店では取り扱いの少ないレアなブランドも取り揃えております。

### ◆キャディバッグ



2016年に誕生したブランド、Resurrection (レザレクション) のキャディバッグもご用意。お客様のイニシャルやラインに加え、希望するマークなどを自由にマーキングできます。また、ヨーロッパのトラディショナルを感じさせる「JOEJO (ジョジョ)」も取り扱っております。

この他、人気アパレルブランドのマスターバニーや、日本最大級の品揃えを実現した GPS 計測器・ブラックローバーのキャップ等、こだわりのアイテムを多数取り揃えております。



BRANDS  
取扱ブランド



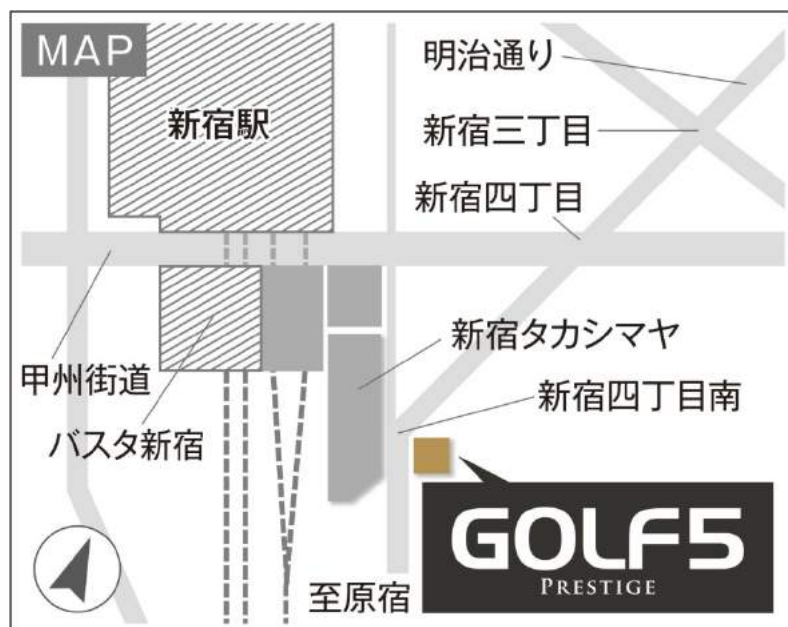
ゴルフ5 プレステージ新宿店はゴルフを愛するすべての方へ「ワンランク上のゴルフライフを」ご提供いたします。

■オープン企画

ゴルフ5メンバーズカード・アルペングループカードご利用でもれなく  
 店内商品ご購入で **または** 新規会員ご登録後、当日商品ご購入で **ポイント2倍** 6/17(日)まで

■店舗情報

- ◇店名・・・ゴルフ5 プレステージ新宿店
- ◇住所・・・東京都渋谷区千駄ヶ谷 5-34-7 NEX 新宿ビル1階
- ◇電話・・・03-3354-5052
- ◇営業時間・・・10:30～20:30（月～土曜）、10:00～20:00（日・祝日）
- ◇アクセス・・・JR 新宿駅 新南口より徒歩5分  
 東京メトロ副都心線 新宿3丁目駅 E7 出口すぐ、新宿タカシマヤ向かい側
- ◇店長・・・小口 貴彦(おぐち たかひこ)
- ◇店舗 URL・・・<https://golf5-prestige.jp/store/shinjuku/>



創業 : 1972 年 7 月  
資本金 : 151 億円  
業績 : 売上高 2,200 億円、経常利益 62 億円(2017 年 6 月期)  
事業内容 : ・ スキー用品及びゴルフ、テニス、マリン、野球用品等  
各種スポーツ用品、レジャー用品の商品開発、販売  
・ スキー場、ゴルフ場、フィットネスクラブの経営  
ウェブサイト : <https://www.alpen-group.jp/>

【問い合わせ先】

株式会社アルペン 戦略企画室 広報・IR グループ（清水、竹之内）：052-559-0138  
アルペングループウェブサイト : <https://www.alpen-group.jp/>