



報道関係者各位

2022年4月12日
グローブライド株式会社

**伝統的な江戸小紋と英国王室御用達百貨店のリバティプリントを施した
D-VEC ならではの特別な一本を数量限定販売**

「カーボンテクノロジー扇子」

4月15日から阪急メンズ東京 GARAGE D.EDIT・公式 EC サイトにて発売開始

グローブライド株式会社（所在地：東京都東久留米市、代表取締役社長：鈴木一成、以下グローブライド）が運営するアパレルブランド「D-VEC(ディーベック)」はオールカーボンの骨組にこだわりのデザインを詰め込んだ「カーボンテクノロジー扇子」を4月15日（金）より、阪急メンズ東京 GARAGE D.EDIT・公式 EC サイトにて数量限定で販売いたします。



今回発売する「カーボンテクノロジー扇子」は、フィッシングメーカーの DAIWA が釣り竿作りに採用してきた最先端素材・カーボンファイバーを伝統工芸品である扇子に活かした、春夏の限定商品です。ブランド創設期より「ファッション×機能性」をテーマにデザイン提案してきた D-VEC。今回は約千年前の日本が発祥とされている扇子に注目しました。日本の伝統的なファッションアイテムである扇子に近代的なテクノロジーを掛け合わせ、D-VECらしい唯一無二のアイテムを提案します。

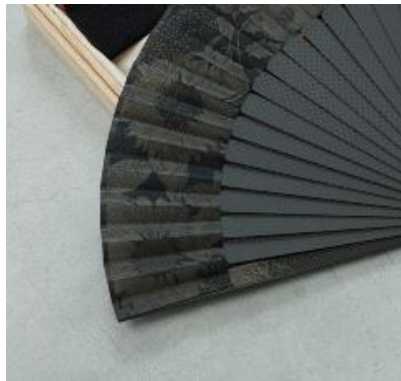


親骨・中骨のすべてにカーボンファイバーを使用し、ねじれや歪みのおこりにくい、長く使っていただける扇子を目指しました。特に、扇子の顔ともされる親骨には、高額な釣竿にも使用される高弾性のカーボンファイバーを使用。竹素材では困難な細身かつピンとした究極の「張り」を実現しました。

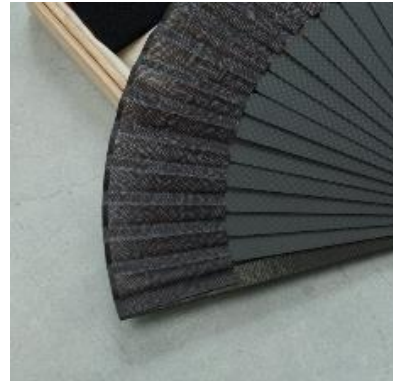


<親骨刻印部分>

また、扇面には2つのデザインをご用意しました。伝統工芸に指定されている「江戸小紋」の極薄シルクと、英国王室御用達ロンドンの老舗百貨店・リバティ百貨店のリバティプリントが施されたコットン生地 of 2タイプ。どちらも黒基調で格式高いデザインに仕上げました。持ち運びにご活用いただけるちりめん加工を施した扇子入れとともに、桐箱に入れてご用意しています。



<リバティプリント>



<江戸小紋>

本商品は昨年表参道ヒルズ内の D-VEC TOKYO EXCLUSIVE・阪急メンズ東京 GARAGE D.EDIT にて限定販売し、高い機能性とラグジュアリー感の漂うデザインについてご好評の声をいただきました。今年は、阪急メンズ東京 GARAGE D.EDIT と D-VEC 公式 EC サイトにて各柄限定 10 個で販売いたします。蒸し暑い気候や厳しい暑さが続く春夏に向けた特別な 1 本として、ご自身用としてはもちろん、贈り物にもぜひご検討ください。



■商品詳細

下記は 2 商品共通です

親骨・中骨 : カーボンファイバー
サイズ : 親骨長 約 22 c m (約 7.5 寸) / 骨数 27 間
付属品 : 桐箱・扇子入れ
生産国 : 日本

<リバティプリント>

品番 : VF-34240218 90 F
扇面 : 素材/色柄: コットン/リバティプリント 黒
本体価格 : ¥49,500 (税込)



<江戸小紋>

品番 : VF-34240118 90 F
扇面 : 素材/色柄: シルク/江戸小紋 (畝鮫小紋 黒)
本体価格 : ¥55,000 (税込)





<ABOUT D-VEC>



D-VEC は、フィッシングの「DAIWA」を中心に展開する、スポーツ・レジャーの総合メーカーのグローブライド株式会社が2017年3月にスタートしたファッションブランドです。フィッシングのフィールドで培われた技術力や機能性ノウハウをベースとしたアパレルブランド「D-VEC」は、快適な都市生活をサポート致します。2017年、2018年、2019年、2021年にはファッションの祭典 Amazon Fashion Week TOKYO、Rakuten Fashion Week TOKYO への参加、2018年以来 PITTI IMAGINE UOMO に5回連続の出展を果たし、国内外から評価いただいています。2019年3月には表参道ヒルズに「D-VEC TOKYO EXCLUSIVE」をオープン致しました。

公式 URL : <https://d-vec.jp/>

<ABOUT GLOBERIDE, Inc>

グローブライド株式会社は、フィッシングの「DAIWA」を中心に、ゴルフ、テニス、サイクル事業を展開する、スポーツ・レジャーの総合メーカーです。「A Lifetime Sports Company」を理念に掲げ、世界中の人が自然を感じ、爽快な感動で満たされるための企業活動を行っています。環境保全活動にも積極的に取り組み、自然を通じて人々の豊かな人生にさらなる貢献ができるよう取り組んでいます。

公式 URL : <http://www.globeride.co.jp/>