



2019年12月3日
株式会社 TOUCH TO GO
JR 東日本スタートアップ株式会社
サインポスト株式会社

2020年春

高輪ゲートウェイ駅に無人 AI 決済店舗 1 号店をオープン 商品は手に取るだけ！“ウォークスルーの次世代お買い物体験”

場所：高輪ゲートウェイ駅 2階 改札内

JR 東日本スタートアップ株式会社（本社：東京都新宿区、以下、JR 東日本スタートアップ）と、サインポスト株式会社（本社：東京都中央区、以下、サインポスト）の合弁会社で、無人 AI 決済店舗の開発を進める株式会社 TOUCH TO GO（本社：東京都新宿区、以下、TTG）は、2020年春に開業する JR 山手線の新駅「高輪ゲートウェイ駅」構内に、無人 AI 決済店舗の第 1 号店となる「TOUCH TO GO」をオープンします。

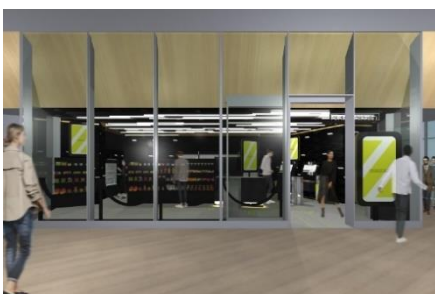
TOUCH TO GO は、ウォークスルー型の完全キャッシュレス店舗で、カメラなどの情報から入店したお客さまと手に取った商品をリアルタイムに認識して、決済エリアにお客さまが立つとタッチパネルに商品と購入金額を表示します。お客さまは、商品を持ったら、出口でタッチパネルの表示内容を確認して支払いをするだけでお買い物ができます。

無人 AI 決済店舗の開発は、JR 東日本グループとサインポストで、これまで 2 度にわたり、実証実験を行いました。TTG はこの 1 号店を「ラボ」として位置づけ、運用で得たノウハウを、多くの小売業界が抱える労働力不足や、地域店舗の維持など、様々な課題解決に向けて展開していきます。



▲店舗利用イメージ

▼店舗イメージ



(外観)



(入口ゲート)



(決済エリア)

【無人 AI 決済店舗「TOUCH TO GO」の概要】

開業：2020 年春
営業時間：6：00～24：00（予定）
場所：高輪ゲートウェイ駅 2 階 改札内
店舗面積：約 60 平方メートル
取扱商品：弁当、総菜、菓子、飲料等 約 600 種類
決済方法：交通系 IC ※今後、クレジットカード・その他電子マネーなどにも順次対応予定

【店舗設計・ブランディングについて】

DESIGNESS

DESIGNESS® inc.：空間というアイデンティティをブランディングデザインによって、空間・プロダクト・広告・CI/VI 等、それ自体の良さが引き立つような設計／デザイン／ディレクションしているデザイン事務所。

URL：<http://designess.jp/>

【クリエイティブデザインについて】



SCHEMA,INC.：WEB サイト構築やスマートフォンアプリの UI/UX デザイン、グラフィックデザイン、CI/VI 計画など、デザインを軸としたクリエイティブ業務全般を幅広く担当する制作ディレクター集団。

URL：<http://llschema.com/>

【各社概要】

株式会社 TOUCH TO GO (URL:<http://ttg.co.jp/>)

所在地：東京都新宿区西新宿 1-1-6 12SHINJUKU 1201

代表者：代表取締役社長 阿久津 智紀

設立：2019 年 7 月 1 日

事業内容：無人 AI 決済店舗システム及びサービスの企画、設計、開発、保守及び販売等

JR 東日本スタートアップ株式会社 (URL：<http://www.jrestartup.co.jp/>)

所在地：東京都新宿区西新宿 1-1-6 12SHINJUKU 1201

代表者：代表取締役社長 柴田 裕

設立：2018 年 2 月 20 日

事業内容：事業シーズや先端技術の調査・発掘、ベンチャー企業への出資、JR 東日本グループとの協業推進

サインポスト株式会社 (URL：<https://signpost1.com/>)

所在地：東京都中央区日本橋本町 4-12-20 PMO 日本橋本町 6F

代表者：代表取締役社長 蒲原 寧

設立：2007 年 3 月 1 日

事業内容：金融機関向けのシステムコンサルティング及びソリューション提供、並びに AI を活用した製品・サービスの開発及び販売