

報道関係各位

三井不動産レジデンシャル株式会社

～マンション居住者の健康管理を予防医療・専属医療サービスで強力サポート～
**東京女子医科大学の「プレミアムメディカルサービス」を
分譲マンションに導入**
～今秋販売予定の「パークタワー西新宿エムズポート」から順次導入～

- 三井不動産レジデンシャル株式会社は、東京女子医科大学の「プレミアムメディカルサービス」をマンション居住者に対して提供することについて同大学と包括協定書を締結し、本年秋に販売開始予定の「パークタワー西新宿エムズポート(総戸数 179 戸)」を第一号物件として、今後都内で分譲するマンションに順次導入してまいります。
- 「プレミアムメディカルサービス」は、居住者のニーズに合わせてカスタマイズできるオーダーメイド検診、専任ドクターによる医療相談、食事相談、食事指導等の『予防医療関連サービス』と、東京女子医科大学の「特別診察室※」で経験豊富な主任教授等による専属医療をほぼ待ち時間がなく受診できる『専属医療サービス』(かかりつけ医)の二つのサービスから成ります。これらサービスの提供により、居住者の病気の早期発見、健康増進を図り、健康で豊かな暮らしをサポートさせていただきます。
- 本サービスの導入の背景として、現状の医療に対する不安や不満の解消に向けた生活者ニーズの高まりが挙げられます。厚生労働省の受療行動調査(平成 20 年 10 月調査)によると、病院を選択する際に必要な情報として「医師の専門性や経歴」といった安心・信頼感が最も重視されており、一番の不満点は「診療までの待ち時間」との調査結果が出ております。当社はこのような生活者ニーズの高まりに対して、今回の提携により、信頼性の高い医師による安心感の高いサービスを提供できるだけでなく、受診者の最大の不満点である診療までの待ち時間の短縮など、利便性の向上も期待できると考えています。

※「特別診察室」は、主任教授等の診察経験豊富な医師による診察・健康相談を行なうため開設された特別な診察室です(有料)。



パークタワー西新宿エムズポート(外観完成予想 CG)

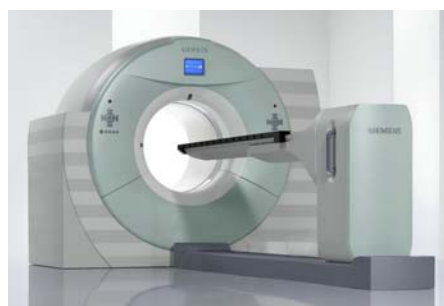
■「プレミアムメディカルサービス」のご紹介

1. 予防医療関連サービスのご提供

マンション居住者は、日頃の健康ケアを目的に「東京女子医科大学病院」でのオーダーメイド検診(本年10月からサービス開始予定、名称未定)を、同大学の専用予約内線電話番号にて簡単に予約、ご利用できます(有料)。東京女子医科大学に所属する専門医によるバックアップ体制で、マンション居住者の健康管理をサポートします。

＜具体的なサービス内容＞(有料:利用料未定)

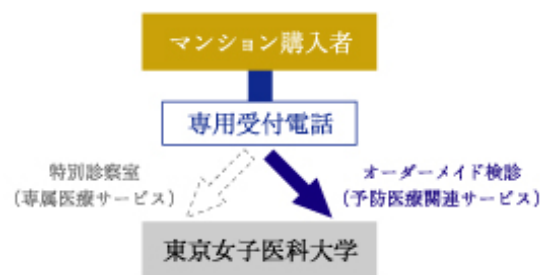
- オーダーメイド検診・・・ご購入されたお客様のニーズに合った検診
- 緊急時の医療相談・・・お客様一人一人の健康状況を熟知した専任ドクターに医療相談ができます。
- 食事分析、食事指導・・・管理栄養士による日頃の食事の分析に基づいたアドバイスが受けられます。



新PET/CT装置



食事指導



予防医療関連サービスの流れ

2. 専属医療サービスのご提供

マンション居住者は、東京女子医科大学の「特別診察室」での専属医療が受けられます。体に不調を感じたら、すぐに「特別診察室」に相談すれば、東京女子医科大学の主任教授等が「かかりつけ医」として対応します。病院での診察も待ち時間なく受けられます。

＜具体的なサービス内容＞(有料:初回利用料 15,000 円、2 回目以降利用料 10,000 円、消費税別途)

- 東京女子医科大学の主任教授等を「かかりつけ医」として治療を受けることができます。
- 対象マンション専用の特別回線を利用し、直接電話による予約が可能です。
- お客様の相談内容やオーダーメイド検診での健康状態を共有・確認し、適切な診察科の主任教授や診療経験が豊富な医師の診療が受けられます。
- 診療待ちや医療費支払い待ちの時間がほとんどありません。



総合外来センター



特別診察室



専属医療サービスの流れ

上記1、2を総合的に予防・診療を組み合わせたサービスを提供することで、お客様の健康で豊かな「暮らし」をサポートしていく予定です。

- <添付資料>1. 「パークタワー西新宿エムズポート」物件概要
 2. 厚生労働省「平成 20 年受療行動調査(確定数)」(一部抜粋)

* 本日この資料は以下の記者クラブに配布しています。
 ○国土交通記者会 ○国土交通省建設専門紙記者会

<添付資料>1. 「パークタワー西新宿エムズポート」物件概要

所在地／東京都新宿区西新宿八丁目 168 番 39 他(地番)
 交通／東京メトロ丸ノ内線 西新宿駅 徒歩 4 分、JR 山手線他 新宿駅 徒歩 13 分 他
 事業者／三井不動産レジデンシャル株式会社
 敷地面積／2,523.33 m²(763.30 坪)
 延床面積／17,098.24 m²(5,172.21 坪)
 構造・規模／RC 造 地上 27 階 地下 2 階
 総戸数／179 戸
 専有面積／38.51 m²～77.99 m²
 間取り／1LDK～3LDK
 駐車場／55 台
 設計会社／株式会社熊谷組一級建築士事務所
 施工会社／株式会社熊谷組首都圏支店
 管理会社／三井不動産住宅サービス株式会社
 スケジュール／着工:平成 24 年 1 月
 竣工:平成 26 年 1 月下旬予定
 入居:平成 26 年 1 月下旬予定
 販売開始:平成 24 年秋
 物件 HP／<http://www.31-shinjuku.com>



位置図

<添付資料>2. 厚生労働省「平成20年受療行動調査(確定数)」(一部抜粋)

1 病院を選択する際に必要とした情報・入手できた情報

(1) 外来患者が必要とした情報・入手できた情報(複数回答)

病院を選択する際の情報	必要であった	必要でなかった	わからない	無回答
医師などの専門性や経歴	48.7%	10.7%	20.0%	20.6%
医師、看護師などの配置や人数	26.2%	17.8%	30.6%	25.3%
診察や検査・治療などの待ち時間	33.0%	17.4%	22.3%	27.3%
受けることができる検査や治療方法の詳細	47.9%	8.5%	17.3%	26.3%
治療に要する平均的な通院期間	34.1%	15.0%	23.4%	27.5%
生存率、合併症発生率などの治療結果	24.1%	15.0%	31.6%	29.3%
治療に要する費用や支払いの方法	32.0%	17.7%	21.6%	28.8%
実施している治験の治験薬	20.3%	16.0%	34.0%	29.7%
安全のための取り組み	34.9%	10.2%	26.3%	28.7%
連携している医療機関や福祉施設	28.2%	15.0%	28.4%	28.5%

8 満足度

(2) 外来患者の項目別満足度

項目	満足	ふつう	不満	その他・無回答
待ち時間	24.5%	38.5%	30.6%	6.4%
医師による診療・治療内容	56.1%	30.4%	6.5%	7.0%
医師との対話	57.4%	28.7%	7.0%	6.9%
医師に診てもらっている時間	48.4%	36.0%	8.6%	7.0%
診察時のプライバシー保護の対応	44.7%	38.6%	4.3%	12.4%
診療・治療に要した費用	14.8%	46.6%	23.8%	14.8%
看護師、その他の病院職員による看護や対応	58.0%	30.3%	5.3%	6.4%
痛みなどからだの症状を和らげる対応	39.3%	33.8%	6.3%	20.6%
精神的なケア	37.3%	37.9%	7.4%	17.4%