

&lt;報道資料&gt;

 2014年2月19日  
 アディダス ジャパン株式会社  
[www.adidas.com](http://www.adidas.com)  
[@adidas\\_jp](https://twitter.com/adidas_jp)

## 16枚の高弾性ブレード搭載、「反発力がハンパない」 ランニングシューズが遂に日本上陸!

ス プ リ ン グ ブ レ ード

# adidas springblade

## 2014年2月20日(木)国内発売開始!!

<http://shop.adidas.jp/running/springblade/>

マルチスポーツブランドのアディダス ジャパン株式会社(本社:東京都港区六本木、代表取締役: ポールハーディスティ)は、2014年2月20日(木)より、16枚の高弾性ブレードで構成されるミッドソールを搭載した、「反発力がハンパない」最新ランニングシューズ『adidas springblade (スプリングブレード)』の発売を開始します。

価格は¥19,425(税込)で、全国のアディダス直営店(<http://www.adidas.jp/shop>)、adidas ONLINE SHOP (<http://shop.adidas.jp/running/springblade/>)、adidas RUNBASE(<http://adidas.jp/running/runbase/>)、アディダス取扱店(一部店舗除く)にて販売します。

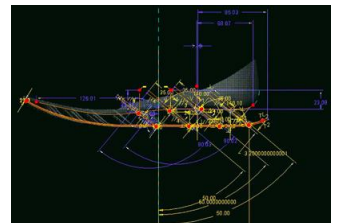


### ● 16枚の高弾性ブレードで構成される、斬新なミッドソールデザイン

アディダスが6年間の歳月を掛けて開発した『springblade』は、跳箱のロイター板にインスパイアされ誕生したランニングシューズです。最大の特徴は16枚の高弾性ブレードで構成されたミッドソールです。アディダス独自のハイテクポリマー素材で形成された16枚の高弾性ブレードのそれぞれが、接地や足運び、また、他のブレードの機能を考慮して、配置により異なる長さや硬度、角度、厚さに設定されています。

- オートバイのサスペンションの様に異なる仕様のブレードが緩衝し、シューズを安定  
ブレード部分に加重されると、ビジュアルやフォルムの硬質さとは裏腹に、まるでオートバイのサスペンションの様に踏込みを柔軟に緩衝します。またヒール部分にスタビライザーを搭載することにより、シューズの安定性を向上しています。

剛性を考慮しつつも最小限の面積で配置されたアウトソールで捉えた着地エネルギーは、効率良く高弾性ブレードに伝達されます。それはまるで、空中を浮遊しているような新しいランニング体験を提供してくれます。



構造図イメージ

アディダスに関する読者、一般のお客様からのお問い合わせ先

アディダスグループお客様窓口 TEL: 0120-810-654 (土日祝除く、9:30~18:00)

本件に関する報道関係者からのお問い合わせ先

アディダスジャパン広報事務局(ブルーカレント・ジャパン株式会社内) 大津徳子、服部展  
 Tel: 03-6204-4173 Fax: 03-6204-4142 E-mail: [adidas@bluecurrentpr.com](mailto:adidas@bluecurrentpr.com)

※本プレスリリースおよび使用画像は NEWS STREAM (<http://news.adidas.com/JP>) からダウンロード頂けます。

### ●棒高跳びのボールの様に斜方にエネルギーを強く解放し、推進力に変換

従来の EVA(Ethylene-Vinyl Acetate[エチレン-酢酸ビニル共重合樹脂])素材では、着地時のエネルギーを鉛直方向へ押し戻すために進行方向へのエネルギー伝達にロスがみられました。

一方、springblade の斜方角に配置された高弾性ブレードは、棒高跳のボールの様にエネルギーを蓄えてしなり、進行方向へ強くその力を解放します。

従来の EVA と比較すると、アディダス独自のハイテクポリマー素材を採用した『springblade』は、19.4%\*1 もの高い推進力の向上を実現しました。

『springblade』の発売にあたり、アディダス ジャパン株式会社ランニングビジネス統括責任者 和田 竜路(わだりゅうじ)は次のように述べています。

「全てのアスリートのために最高の1足を提供する」という創業者のアドルフ・ダスラーの思想のもと、2013年2月に発表された『energy boost』同様、極めて革新的で、アスリートを進化させるシューズ『springblade』が完成したことを嬉しく思います。

2007年より、当社および当社研究機関 a.i.T.\*2 を中心に開発が進められてきた『springblade』の先進ミッドソールテクノロジーとフォルムは、既存シューズとは概念の全く異なるものでした。また、シンプルかつ直感的にプロダクトの特徴を理解できるような美しいフォルムと、機能性を併せ持つシューズの誕生を目的としていました。

『springblade』は、アスリートのパフォーマンスをより向上させ、ランナーにとって必要な要素を反映すべく、細部に渡り日夜厳密な素材選定や設計やテストが繰り返されました。その結果、長期的な耐久性を持続させるために、採用したハイテクポリマー素材から成るチューニングされた16枚の高弾性ブレードは、オートバイのサスペンションの様に安定性を向上するとともに、高い推進力を実現しました。つまり、これはストライドを大きくすることを意味しており、私達、ランナーにとってもアドバンテージとなるランニングシューズとなるでしょう。

2013年8月1日にアメリカや中南米部地域で先行発売をしたところ、各エリアで高評価を頂き、特にブラジルでは発売から一週間で8,000足が完売という驚異的なセールスを記録しました。

### 【springblade の特徴】

#### ●高い推進力を生み出すブレード状のミッドソール

斜方角に角度、硬度、異なる長さや幅にチューニングされた高弾性ブレードと、最小限に留めた接地面積のアウトソールにより、着地時の運動エネルギーを緩衝し、安定しつつも、効率的に反発エネルギーに変換することで、EVA素材と比較すると19.4%\*1もの高い推進力を実現しました。



後足部  
→クッション性高

中足部  
→安定性高

前足部  
→反発性高

#### ●高い耐熱・耐寒性と耐摩耗性能のソールテクノロジー

ブレード部分の素材となる、アディダス独自のハイテクポリマーは、-20~40℃の環境下ではほぼ、形状変化が見られないといった気温による硬度変化が少ないことも特徴です。

また、地面との接地面となるアウトソールには、ラバー素材 adiWEAR® (アディウェア)が採用され、高い耐摩耗性能を発揮する全天候型のランニングシューズとして着用頂けます。



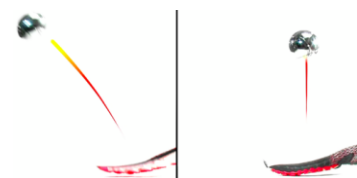
ソール部分 イメージ

#### ●アッパー素材に自然な足の動きを促す techfit™を採用

アッパー素材には、アディダス独自テクノロジーである、伸縮性の高い素材 techfit™(テックフィット)を採用。靴下のように足に吸着するフィット感と通気性能を実現しています。また、必要な部分のみにTPUコーティングを施したセカンドスキンアッパーとなるパワーバンドを使用することにより、ほどよいホールド感を保ちながらも、足の動きに応じて適正なポジションやシューズのフォルムの復元を促します。



techfit™イメージ



springblade(左)/従来品 EVA(右)  
反発イメージ

\*1. 自社従来品比

\*2. adidas innovation team の略称。

ドイツ本社、ヘルツォーゲンアウラッハの TEST CENTER に拠点を置く、最新テクノロジーの開発を行う自社研究機関。

### 【adidas springblade 商品情報】

●商 品 名: **adidas springblade** (スプリングブレード)

●U R L: <http://shop.adidas.jp/running/springblade/>

●展 開 カ ラ ー: ■ **MENS**

G98612: ブラック/メタリックシルバー/ソーラーズライム

G66971: インフラレッド/メタリックシルバー/ブラック

G98611: ソーラーブルー S14/メタリックシルバー/ブラック

G98615: ナイトシェイド F13/メタリックシルバー/ソーラーゼスト

■ **WOMENS**

D66188: ダークオニックス/ナイトシェイド F13/ビビッドベリー S14

D66233: グローオレンジ S14/メタリックシルバー/グロー S14

●サ イ ズ: メンズ:24.5cm~30.0cm、ウィメンズ: 22.0cm~26.0cm

●発 売 日: 2014年2月20日(木)

●自店販売価格: ¥19,425(税込)、

●取 扱 い 店 舗: 全国のアディダス直営店(<http://www.adidas.jp>)、  
adidas ONLINE SHOP(<http://shop.adidas.jp/running/springblade/>)、  
adidas RUNBASE(<http://adidas.jp/running/runbase/>)、  
アディダス取扱店(一部店舗除く)

●シューズ重量: 約 370g(27cm)

※2014年2月20日現在の税率に基づき消費税を設定。

#### ■ **MENS**



品 番: G98612  
カ ラ ー:  
ブラック/  
メタリックシルバー/  
ソーラーズライム



品 番: G66971  
カ ラ ー:  
インフラレッド/  
メタリックシルバー/  
ブラック



品 番: G98611  
カ ラ ー:  
ソーラーブルー S14/  
メタリックシルバー/  
ブラック



品 番: G98615  
カ ラ ー:  
ナイトシェイド F13/  
メタリックシルバー/  
ソーラーゼスト

#### ■ **WOMENS**



品 番: D66188  
カ ラ ー:  
ダークオニックス/  
ナイトシェイド F13/  
ビビッドベリー S14



品 番: D66233  
カ ラ ー:  
グローオレンジ S14/  
メタリックシルバー/  
グロー S14

### 【自分限定1足、カスタマイズができる mi adidas にも対応!】

adidas springblade は、自分限定1足がカスタマイズできる「mi adidas(マイ アディダス)」にも対応しています。詳細は mi adidas ONLINE(<http://shop.adidas.jp/miadidas>)をご覧ください。