

ソラーレホテルズ『チサン スタンダード 大阪新今宮』2/25オープン、予約開始 「新今宮駅」より徒歩1分、関西空港から電車で35分の地上13階186室

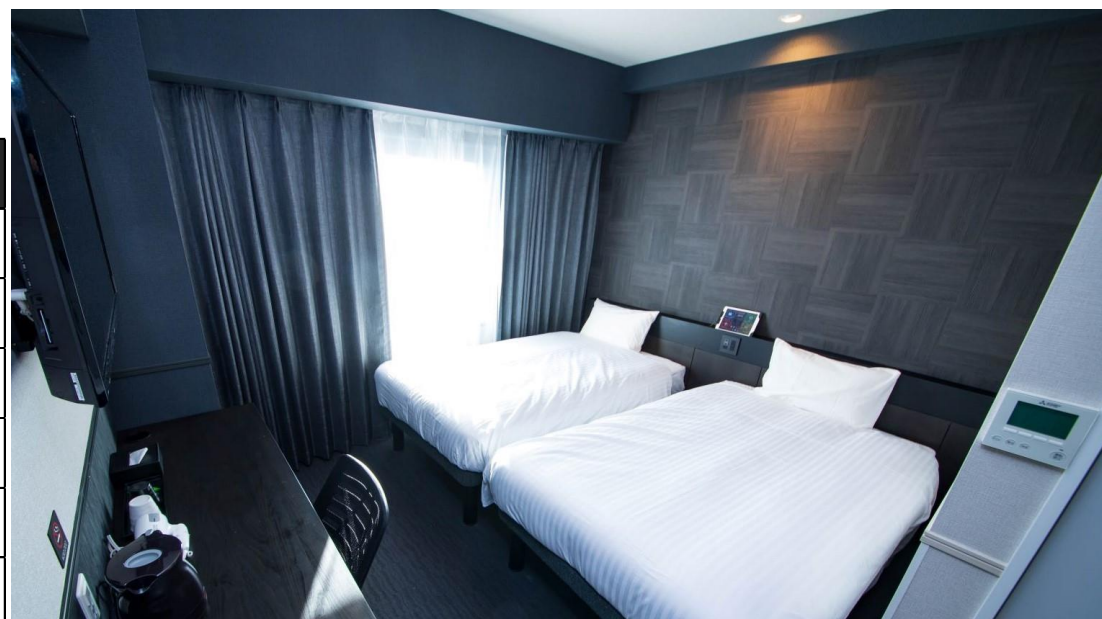
ソラーレ ホテルズ アンド リゾーツ株式会社（所在地：東京都港区、代表取締役：井上 理）は『チサン スタンダード 大阪新今宮』を2022年2月25日（金）にリブランド開業いたします。これに伴い、ホテルの詳細情報をご確認いただける公式サイトを公開し、予約受付を開始いたしました。公式サイト：<https://www.solarehotels.com/hotel/osaka/cs-os/>



『チサン スタンダード 大阪新今宮』は南海電鉄南海線・高野線およびJR大和路線・大阪環状線「新今宮駅」より徒歩1分、大阪市営地下鉄御堂筋線・堺筋線「動物園前駅」より徒歩6分に位置する地上13階、総客室数186室のホテルです。通天閣のある新世界へは徒歩圏内で、関西空港からも電車で35分と交通アクセスが良く、ビジネスや観光の拠点として便利です。

【客室】シンプルで機能的な6タイプ。開業記念の特別料金プランもあります。※料金は変動するので公式サイトでご確認ください。

客室タイプ	広さ	ベッドサイズ	定員
スタンダードセミダブル	13㎡	1,400mm×1	2名
スーパーアダブル	15㎡	1,600mm×1	2名
コンパクトツイン	15㎡	900mm×2	2名
スタンダードツイン	17㎡	1,100mm×2	2名
スーパーアツイン	22㎡	1,100mm×2、ソファベッド900mm x 1	3名
ユニバーサル	30㎡	1,000mm×2、ソファベッド900mm x 1	3名



『チサン スタンダード 大阪新今宮』物件概要

公式サイト：<https://www.solarehotels.com/hotel/osaka/cs-os/>

TEL：06-6631-2661 住所：〒557-0016 大阪府大阪市西成区花園北1丁目2-23

アクセス：南海電鉄・JR「新今宮駅」西出口より徒歩1分

施設情報：チェックイン15:00 / チェックアウト10:00、地上13階、

総客室数186室（禁煙：169室、喫煙：17室）、レストラン（朝食会場）、コインランドリー、エレベーター3基、平面駐車場7台（有料、15:00～翌10:00）※その他、バイク専用駐車場6台・駐輪場3台※先着順・予約不可



【ソラーレ ホテルズ アンド リゾーツ株式会社】

「雨庵 金沢」「ザ・スクエアホテル」「ホテル・アンドルームス」「ロワジュール」「ロイヤルパインズホテル」「チサン」など15のホテルブランドを有し、国内60カ所、海外1カ所、8,850室のホテル宿泊部門および売店部門・料飲部門・大浴場・スパの運営、アセットマネジメント、フランチャイズ運営などの事業を展開しています。（2022年1月現在）

URL：<https://www.solarehotels.co.jp>



＜報道関係者様 お問い合わせ＞

ソラーレ ホテルズ アンド リゾーツ株式会社 経営企画室 広報・PR 中野 / Mail：harue.nakano@solarehotels.com TEL：03-6858-2330