

【ルミネの新しいPOP UP企画 第2・3弾】

初コラボ！初出店の人気コスメブランド「uneven」とリメイクブランド「MALION vintage」

限定の別注アイテムや、初の7mの巨大アートウォール装飾も登場

ヴィンテージショップが集まる「432MARKET」POP UPではライフスタイルショップが初登場

**第2弾「uneven×MALION vintage」****第3弾「432MARKET」ニューマン新宿で開催**

期間：2022年10月31日（月）～11月16日（水）

株式会社ルミネ(本社：東京都渋谷区、代表取締役社長：高橋眞)は、更なるリアル体験価値創出を目指し、キュレーターやメディアなどヒト・モノ・コトをキュレーションした新たなPOP UP企画を開催します。初回の「RAGTAG100」に続き、トレンドカテゴリーである古着を軸にルミネが考えるニューヴィンテージを提案します。

10月31日（月）～11月16日（水）はニューマン新宿にて、コスメブランド「uneven」とリメイクブランド「MALION vintage」が初のコラボレーションPOP UP SHOPを展開。さらに、11月3日（木・祝）～5日（土）は人気のヴィンテージショップが集まるマーケットイベント「432MARKET」を開催。ヴィンテージショップだけでなく、ライフスタイル提案ショップが今回初めて出店します。



uneven

MALION  
Vintage**ルミネの新しいPOP UP企画 企画背景**

環境が目まぐるしく変わる今だからこそ、時代に沿った新しい“消費を楽しむ形”を、ルミネが提案したいと考えました。商品の販売だけでなく、キュレーション・メディア・イベント・アート等、立体展開することで、わざわざ店頭へ足を運び、体感していただけるPOP UP企画を目指しました。

**開催概要****「uneven×MALION vintage」POP UP**

〔日時〕2022年10月31日(月)～11月16日(水)

月～土 11:00～20:30/日祝 11:00～20:00

〔場所〕ニューマン新宿 2F イベントスペース

〔トピックス〕

- ① イベント限定の別注アイテム発売
- ② コスメブランドunevenが企画する初のアートウォール装飾
- ③ 10月31日(月) unevenディレクター小島紗希さん、MALION vintageデザイナー石田茉莉子さん・清水亜樹さんが来店

〔POINT〕

- ・uneven、MALION vintageが初のコラボ商品発売
- ・MALION vintageはビルイン初出店

**「432MARKET」POP UP**

〔日時〕2022年11月3日(木・祝) 12:00～19:00

11月4日 (金) 13:00～20:00

11月5日 (土) 11:00～18:00

〔場所〕ニューマン新宿 4F ガーデン

※雨天時は館内にて実施予定。

詳細はニューマン新宿公式Instagramでご確認下さい。

〔出店ブランド〕Caro/HELICONIA/MORNING SHOP (11月3日のみ)

EYEON general store/ident/pelican

〔POINT〕

- ・食・雑貨といったライフスタイルショップが初登場

432  
MARKET

※都合により、内容・期間等が変更または中止になる場合がございます。

## 「uneven×MALION vintage」POP UP

リアル店舗を持たない人気コスメブランド「uneven」とリメイクブランド「MALION vintage」がコラボレーションした初のPOP UP SHOP。「uneven」の商品を実際に見れる貴重な機会です。さらに、「uneven」「MALION vintage」が、今回のPOP UPのためにイベント限定の別注アイテムを販売します。

### <uneven (アuneven) >

フリーランスでPR/Hairmakeとしても活動するKojima Sakiがディレクターを務めるコスメブランド。

自然界からインスピレーションを受けたカラーリングや人の心の中にある様々な気持ちに軸にアイテムへと落とし込み、それぞれが持つコンプレックスをポイントに変え、自由なバランスを楽しむことを提案する。



(@uneven\_jp)

### <MALION vintage (マリオンヴィンテージ) >

「誰かが大切に着ていた古き良きものに新しい息吹を与え、生まれ変わる、新しい服たち」をテーマに、ヨーロッパやアメリカなどから直接買い付けたヴィンテージやユーズドアイテムを再構築することで新たな洋服を作り出しているリメイクブランド。



(@malion\_vintage)

## ■ Topics1 : イベント限定の別注アイテム発売

今回のイベントに合わせてuneven×MALION vintage限定の別注アイテムを販売します。

### uneven×MALION vintage crochet lace shirts



66,000円 (税込)

ヴィンテージのクロシェレースを贅沢に使用し、今回のためにデザインから作製した特別なアイテムです。

unevenのアイコン的なカラーでもあるサンドベージュをイメージして肌馴染みの良い落ち着いたベージュに染めました。

### uneven×MALION vintage denim vanity bag (上) tie vanity bag (下)



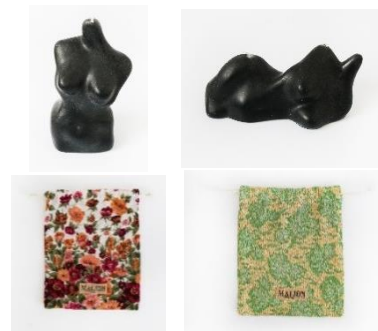
各42,900円 (税込)

(上) 表地にヴィンテージのブラックデニム、裏側にヴィンテージのネクタイを使用した唯一無二のデザインになっています。

(下) 表地にピンテージのネクタイをパッチワークした唯一無二のデザインになっています。

内側にはunevenの化粧品を収納するポケットがついた、ポーチとしてもバッグとしても活躍するアイテムです。

### uneven×MALION vintage×Archive The Sense special set 1、2



各8,250円 (税込)

uneven×Archive The Sense別注のnude candleとuneven×MALION vintage別注の巾着のセット。Archive The Senseのオリジナルであるボディ形のnude candleをunevenのブランドカラーである黒で作成しました。キャンドルはニューヨークで一つつハンドメイドで作られています。巾着はヴィンテージの生地を使用した一点もののため、全て柄が異なります。キャンドル (左) カモミール・セージの香り、キャンドル (右) ドライバイン・シダーの香り

【Archive The Senseとは・・・混沌とした時代に、愛するプロダクトを通して、愛する人々の生活を豊かにするというを目的に、またそのコンセプトを共有していくために、2021年に立ち上がった、ニューヨークと東京をベースとするライフスタイルブランドです。】

※画像はイメージです。 ※商品の価格の変更がござります。 ※売り切れや販売終了の際はご容赦ください。

## ■ Topics2 : コスメブランドunevenが企画する初のアートウォール装飾

コスメブランドunevenのディレクター小島紗希さんが企画する初のアートウォール装飾を展開中。

7mを超える今回のためにつくられたアートウォールは10月24日(月)～デザインが変わります。

〔展開期間〕2022年10月2日(日)～11月16日(水)  
〔場所〕ニューマン新宿 2F NEWoMan ART wall.



## 「432MARKET」POP UP

オンライン限定のショップや地方を拠点としたショップなど、普段は出会えないショップが集まるマーケットイベント。ニューマン新宿で3回目の開催となる今回はファッションだけでなく、食・雑貨といったライフスタイルショップも初登場します。

### <432MARKET>

ファッションを通じて人と人の繋がりや輪が広がる場を創造したいと2016年9月から不定期に開催しているMARKET。大切な人たちと楽しい時間を過ごすことで前向きな気持ちになれる。また自分の好きなモノを自分で知ることで日々が豊かになる。そんなきっかけになるMARKETを目指しています。



(@432MARKET)

### 出店ショップラインナップ

#### Caro (カーロ)

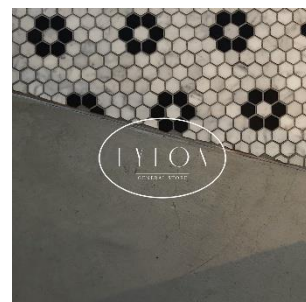
2022年5月に東京から山形に拠点を移したばかりの個性的で遊び心があるUSED & Select Shop「Caro」。



(@caro\_store\_)

#### EYEON general store (アイオン ジェネラルストア)

今年の夏、逗子にOPENしたばかりの小さなジェネラルストア。自然派ワインを中心にそれに纏わる食材、雑貨を扱っています。



(@\_\_eyeon\_\_)

#### HELICONIA (ヘリコニア)

現代、良質、遊び心を軸に、アイデンティティを持つ芯のある女性像をイメージしたヴィンテージのセレクトを提案しています。



(@heliconia\_store)

#### ident (アイデント)

テイストや生産された年代を問わずジャンルレスに商品を取り揃え、やみくもなカテゴライズから解放されたスタイリングを提案しています。



(@ident\_tokyo)

#### MORNING SHOP (モーニングショップ)

食器と朝食のコーディネートコンセプトに、朝の時間が楽しくなる食器を買い付け。ミッドセンチュリーとポストモダンアイテムを中心に、都会的で洗練されたヴィンテージ食器を取り扱っています。



(@minamiimaijiri)

※11月3日(木・祝)のみ出店

#### pelican (ペリカン)

しなやかに生きる大人に向けたvintage shop。年代や国、性別、テイストに捉われないミニマルでエッジが効いたセレクトを提案しています。



(@pelican\_vintage)



---

<新型コロナウイルス感染拡大防止のためのお願い>

ご来店に際して、下記の事項のご協力をお願いいたします。

1. ご来店の際のマスクの着用及び咳エチケットにご協力ください。
2. ご来店前の手指の消毒にご協力ください。
3. 「3つの密」を避けるため、一部の館内施設のご利用を制限させていただきます。
4. レジや館内設備は他のお客さまとの間隔を空けてご利用ください。
5. 体調不良の際はご来店をお控えください。
6. 館内の密集を避けるため、少人数でのご来店かつ短時間のご利用をお願いいたします。  
※混雑時は入店を制限させていただく場合がございます

---

【関連リンク】

- ・ニューマン新宿公式ホームページ <https://www.newoman.jp/shinjuku/>
- ・ニューマン新宿公式Instagram [https://www.instagram.com/newoman\\_shinjuku/](https://www.instagram.com/newoman_shinjuku/)

【一般のお客さまからのお問い合わせ先】

ルミネ・ニューマン代表電話 Tel.03-5334-0550（代表）