

【ルミネ大宮 ルミネ1の55周年・ルミネ2の40周年記念】

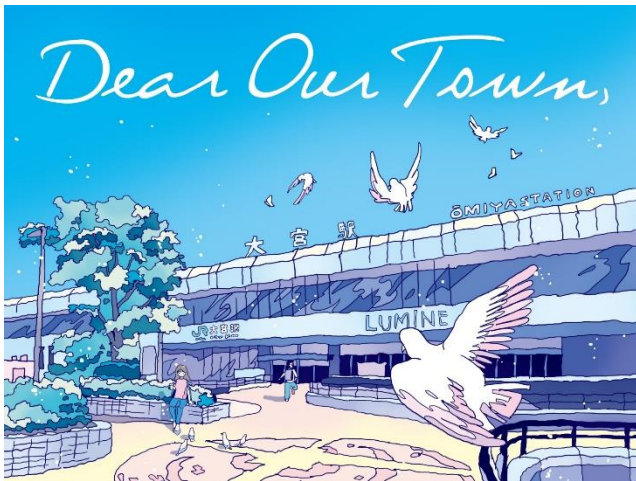
約180ショップの限定商品やPOP UP開催のほか、食欲の秋にぴったりの屋上パンマルシェやSNSで話題のイラストレーターによる館内装飾など、限定企画が多数！

ルミネ大宮 周年企画「Dear Our Town LUMINE OMIYA ANNIVERSARY」

期間：10月1日（土）～10月31日（月） 場所：ルミネ大宮

株式会社ルミネ（本社：東京都渋谷区、代表取締役社長：高橋眞）が運営する、「ルミネ大宮」では、2022年10月1日（土）～10月31日（月）の期間、周年を記念した「Dear Our Town(ディアアワータウン)」と題したキャンペーンを開催します。親愛なる大宮の景色が、これからも一人ひとりの胸に刻まれる美しいものであるために、ご愛顧いただいているお客さまへの感謝とともに、思いを込めて、10月1日（土）より、周年特別企画「Dear Our Town LUMINE OMIYA ANNIVERSARY」を開催いたします。

本企画では、各ショップ・ルミネ大宮から、お客さまへ感謝の気持ちをお伝えするために、様々なコンテンツを展開いたします。ルミネ大宮館内には、本キャンペーンのためだけに描き起こされた、イラストレーター「Saigetsu」さん完全オリジナルの大宮の街並みが初登場いたしますので、ぜひ注目してみてください。



<Dear Our Town LUMINE OMIYA ANNIVERSARY
キャンペーンメッセージ>

たくさんの日々を重ねて、いくつもの春夏秋冬を超えて、この街に根ざし続ける暮らしは一つひとつが愛おしい。

そんな親愛なるこの街の景色が、
これからも一人ひとりの胸に刻まれる
美しいものであるために。

いままでの感謝の気持ちを、
住み続ける価値がある、そんな暮らしづくりを通して、
わたしたちは伝え続けていきたい。

開催概要

〔期間〕 2022年10月1日（土）～10月31日（月）

〔場所〕 ルミネ大宮

- 〔内容〕
- 1.周年記念の限定・先行発売商品や、限定POP UPの開催
 - 2.イラストレーター「Saigetsu」さんを起用した館内装飾
 - 3.ハズレなしのお得な抽選で豪華賞品をゲットしよう！
 - 4.食欲の秋！見て楽しい、食べておいしい秋の青空パンマルシェ
 - 5.ショップスタッフによるスタイリングコンテスト
 - 6.特別なプレゼントをご用意！プレゼントキャンペーン

〔特設WEBサイト〕 キャンペーン詳細や各ショップの情報はコチラからチェック！

<https://www.lumine.ne.jp/omiya/anniversary/>

（10月1日（土）公開）

※都合により、内容・期日等が変更または中止になる場合がございます。最新の情報はルミネ大宮のホームページ

<https://www.lumine.ne.jp/omiya/> をご確認ください。

Contents① 周年記念の限定・先行発売商品や、限定POP UPの開催

ルミネ大宮館内の約180ショップにて、ルミネ大宮周年を記念した限定商品やフェアをご用意いたします。

※販売期間はショップにより異なります ※無くなり次第終了となります

※全情報はルミネ大宮周年特設サイト (<https://www.lumine.ne.jp/omiya/anniversary/>) をご覧ください

ルミネ2-2F/ トゥモローランド

MONCLER POP UP



プレミアムダウンウェアとしての地位を確立しているMONCLERのPOP UPを開催。通常取り扱いのない商品を幅広いラインナップで展開します。

※10月13日～30日限定

限定フェア

ルミネ2-3F/ アーバンリサーチ

「ReSEACH」POP UP TOUR

今年で25周年を迎えたアーバンリサーチ。コラボレーションやゆかりのあるブランドを多数用意したPOP UPを開催します。

※10月7日～11日限定予定



限定フェア

ルミネ2-3F/ フレームワーク

YOUNG&OLSEN バッグオーダー



普段メゾンブランドが使用する高級レザーを使った、年を重ねながらずっと持っていたくなるようなバッグが作れるオーダー会を行います。

※10月上旬予定

限定フェア

ルミネ1-2F/ リリーブラウン

ラクーン混ニットカーディガン 限定カラー

昨年人気を集めたラクーン混ニットカーディガン。イエロー、ライトベージュ、ネイビーに加え限定色のラベンダーをラインナップ。

12,540円 (税込)



限定商品

ルミネ2-1F/ ビショップ

O'NEIL of DUBLIN限定カラー

アイルランドの伝統的なキルトスカートを展開する「O'NEIL of DUBLIN」限定カラーをご用意しております。



33,000円 (税込)

限定商品

ルミネ2-3F/ ダイアナ

レースフラワー カットパンプス

レース素材と履き口のフラワーカットがフェミニンな印象のミドルヒールパンプスです。

※限定40足

16,500円 (税込)



限定商品

ルミネ1-6F/ カフェ・アドレス

シャインマスカットとギリシャヨーグルトのワッフル



旬のシャインマスカットをふんだんにのせた季節のワッフル。ギリシャヨーグルトのソースを絡めてお召し上がりください。

1,650円 (税込)

限定商品

ルミネ2-5F / ラ・メゾン アンドレイユターブル

信州サーモンと赤海老・ほうれん草のビスククリームドリア 増毛産のいくらをのせて

濃厚な甲殻類のソースとまろやかなホワイトソースのドリアに信州サーモン、赤海老、いくらをのせた贅沢なメニュー。

1,980円 (税込)



限定商品

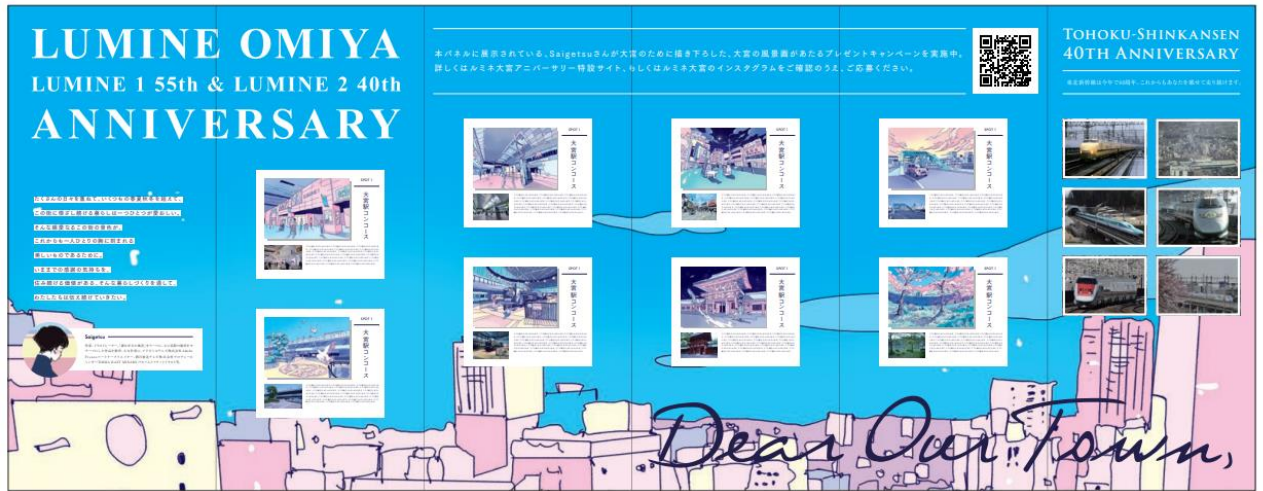
Contents② イラストレーター「Saigetsu」さんを起用した館内装飾

大宮の風景をイラストに描き起こした「Dear Our Town」のイメージ装飾が10月1日（土）～10月31日（月）の期間限定で館内を彩ります。特に、ルミネ1とルミネ2を繋ぐ連絡通路のパネル展示が圧巻です！

■各ビジュアル



■展示パネル



※画像はイメージです

Saigetsu

作家、イラストレーター。「誰かがみた風景」をテーマに、主に実際の場所をモチーフにした作品を制作。主な仕事に、アドビシステムズ株式会社Adobe Frescoパートナークリエイター、朝日放送テレビ株式会社プロデュースシンガー「EMMA HAZY MINAMI」アルバムジャケットイラスト等。

今回は、大宮の人気スポットをイラストに起こしていただきました。リアルなのに夢がある、華やかさや懐かしさを感じられる作風は、Saigetsuさんならではのテイスト。館内の装飾をぜひご覧ください！



Contents③ ハズレなしのお得な抽選で豪華賞品をゲットしよう！

ルミネ大宮をはじめ、大宮エリアで楽しんでいただけるプレゼントをご用意しています。

期間：2022年10月22日(土)10:00～21:00

23日(日)10:00～20:30

場所：ルミネ大宮 ルミネ2-4F ユニコロ前

参加条件：上記期間中、当日税込5,000円以上（合算不可）お買い上げのお客さま

景品：ホテルメトロポリタン（さいたま新都心）宿泊券・おふるカフェutatane入場券・鉄道博物館入場券・ルミネ商品券・イラストレーター「Saigetsu」さん描き下ろしステッカーなど

Contents④ 食欲の秋！見て楽しい、食べておいしい秋の青空パンマルシェ

大宮に所縁のあるパン屋さんを中心に、セレクトされたショップが屋上で集まりおすすめ商品を発売いたします。

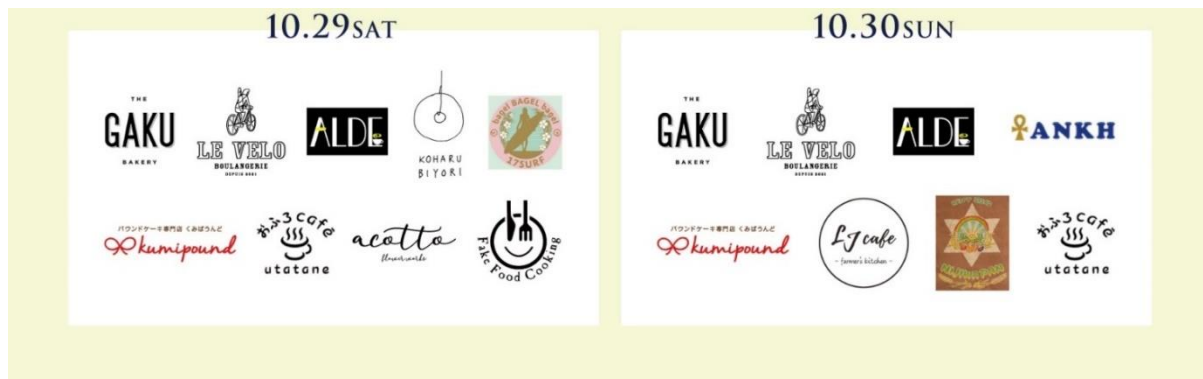
29日（土）限定で、食品サンプルのワークショップやドライフラワーのショップがオープン！

期間：2022年10月29日(土)・30日(日) 10:00～16:00 ※各ショップ商品無くなり次第終了

場所：ルミネ大宮 ルミネ2-4F屋上庭園 ※荒天時はルミネ2-4Fイベントスペースで縮小開催

出店ショップ：下記参照

素材にこだわった東大宮の人気店「THE GAKU BAKERY」、おしゃれでかわいいパンが自慢の「LE VELO」、大宮エリアの人気スポット「おふるcafé utatane」のPOP UPなど、1日8～9ショップが登場！



Contents⑤ ショップスタッフによるスタイリングコンテスト

ルミネ大宮のファッションショップから、予選を勝ち抜いた9名のスタッフが登場。

各ショップの秋冬シーズンのこだわりの詰まったコーディネート、スタッフがどのように着こなしているかをチェック！お客さまが惹かれるショップスタッフへ投票が出来ます。

投票したスタッフが上位3名にランクインすれば、素敵な秋のお買い物体験のチャンス！

※詳細は5ページへ

期間：2022年10月11日(火)～31日(月)

参加条件：ルミネのアプリ「ONE LUMINE」からご応募いただけます

※よく行くルミネで「ルミネ大宮」をご登録のうえ、ONE LUMINEと連携している

ルミネカードで5,000円（税込）以上お買い物いただいたお客さまが対象となります。



※画像はイメージです

Contents⑥ 特別なプレゼントをご用意！プレゼントキャンペーン

ルミネ大宮の魅力を味わっていただけるプレゼントをお届けいたします。

●イラストレーター「Saigetsu」さんコラボイラスト プレゼントキャンペーン

応募期間：2022年10月1日(土)～10月31日(月)

プレゼント内容：イラストレーター「Saigetsu」さんコラボイラスト全8種

応募方法：ルミネのアプリ「ONE LUMINE」からご応募いただけます

応募資格：期間中、ルミネ大宮館内にてルミネカードで5,000円（税込）以上ご購入いただいたお客さま

※よく行くルミネで「ルミネ大宮」をご登録のうえ、ONE LUMINEと連携しているルミネカードでお買い物いただいたお客さまが対象となります。



●「スタッフスタイリングコンテスト」プレゼントキャンペーン

応募期間：2022年10月11日(火)～10月31日(月)

プレゼント内容：スタッフスタイリングコンテストにて、1～3位に輝いたスタッフによるお買い物体験に使える3万円分の商品券 / 3名さま

応募方法：ルミネのアプリ「ONE LUMINE」からご応募いただけます

応募資格：期間中、ルミネ大宮館内にてルミネカードで5,000円（税込）以上ご購入いただいたお客さま

※よく行くルミネで「ルミネ大宮」をご登録のうえ、ONE LUMINEと連携しているルミネカードでお買い物いただいたお客さまが対象となります。

WEBやSNSで詳細をチェック！

今後も各種媒体にて情報をアップデートしてまいります。

ルミネ大宮公式Instagram(@lumine_omiya)でも各ショップのキャンペーン情報や館内イベントの情報をお届けします。

<新型コロナウイルス感染拡大防止のためお願い>

ご来店に際して、下記の事項のご協力をお願いいたします。

1. ご来店の際のマスクの着用及び咳エチケットにご協力ください。
2. ご入店前の手指の消毒にご協力ください。
3. 「3つの密」を避けるため、一部の館内施設のご利用を制限させていただきます。
4. レジや館内設備は他のお客さまとの間隔を空けてご利用ください。
5. 体調不良の際はご来店をお控えください。
6. 館内の密集を避けるため、少人数でのご来店および短時間のご利用をお願いいたします。
※混雑時は入店を制限させていただく場合がございます

【関連リンク】

ルミネ大宮 : <https://www.lumine.ne.jp/omiya/>

ルミネ大宮公式Instagram : @lumine_omiya

ルミネ大宮周年 特設サイト : <https://www.lumine.ne.jp/omiya/anniversary/>

【一般のお客さまからのお問い合わせ先】

ルミネ大宮 Tel. 03-5334-0550（ルミネ・ニューマン代表電話）