

59ショップの限定商品の販売やポップアップショップを期間限定で開催！

シトウレイ×トモ コイズミの初対談&メイクアップアーティストUDAのトークショーや

4組のアーティストによるSNSアイコン制作やフラワーアレンジメントなど体験型コンテンツも特別開催

ニューマン新宿「OPENING DAYS（オープニング デイズ） 2022AW」

開催日時：8月19日（金）～21日（日）

株式会社ルミネ（本社：東京都渋谷区、代表取締役社長：高橋眞）が運営するニューマン新宿では、8月19日（金）～21日（日）に「OPENING DAYS 2022AW」を開催します。

AWシーズンのルミネ・ニューマンのシーズンテーマでもある「Being Unique～世界に1人しかいない、わたし～」をメインテーマ、「EMPOWERMENT FASHION～私の背中を押すファッション～」をイベントテーマとし、「個性を磨く、新しい自分を発見する、異なる価値観に触れる」を目的とした、様々な出会いの機会を提案します。



また、2022AW立ち上がりを盛り上げるべく、各ショップでも特別施策として、限定POPUPやブランド先行受注会、カスタムオーダー会など、このイベントでしか体験できない内容をご用意します。

また、イベント初日、8月19日（金）の夕方からはルミネゼロにて、2本のスペシャルトークショーを実施します。一つ目は、雑誌のGINZAなどで活躍するメイクアップアーティストUDAさんを迎え、独自のファッション感・ビューティの視点を生かした、自分らしくメイクを愉しむヒントを、実演を交えながらお話いただきます。

二つ目は、ストリートスタイルフォトグラファー／ジャーナリストのシトウレイさんと、「TOMO KOIZUMI」のファッションデザイナー 小泉智貴さんによる対談が初実現。「個人的で私らしいファッションとは？」をテーマに語っていただきます。

その他、ニューマン新宿人気ショップによるワークショップやトークイベントも特別に実施いたします。

ここ数年、人と会う機会の減少とともに置き去りにされがちだった「ファッションの楽しさ」を再認識し、新しい自分を発見できるような、特別な3日間です。

<開催概要>

「OPENING DAYS（オープニングデイズ） 2022AW」

〔期間〕2022年8月19日（金）～8月21日（日）

〔場所〕ニューマン新宿館内 / ニューマン新宿 2F エキナカ イベントスペース（JR新宿駅 ミライナタワー改札内）

〔テーマ〕「EMPOWERMENT FASHION～私の背中を押すファッション～」

〔コンテンツ〕

- ①ルミネゼロにて開催のトークショーへ総勢200名をご招待。
・シトウレイ×トモ コイズミ 「What is UNIQUENESS?」ファッショントークショー
・雑誌GINZA×メイクアップアーティスト UDAさんによる、メイク実演&トークショー
- ②59店舗による限定商品の販売やポップアップショップ等を展開
- ③人気ショップによる館内ワークショップやトークイベントを実施
- ④4組のアーティストが館内にてアートパフォーマンス・SNSアイコン制作
- ⑤期間中に特別POPUPを展開
- ⑥ファッション×飲食食品 デジタルスタンプラリーで買い回り促進



〔特設サイト〕https://www.newoman.jp/shinjuku/empowerment_fashion/

〔ニューマン新宿公式Instagram〕[@newoman_shinjuku](https://www.instagram.com/newoman_shinjuku)

※都合により、内容・期日等が変更または中止になる場合がございます。

最新の情報はニューマン新宿公式ホームページ<https://www.newoman.jp/shinjuku/>をご確認ください。

■ イベント初日のスペシャル企画 ファッション・ヘアメイクアップのトークショー

ルミネゼロにて開催のトークショーへ総勢200名さまご招待！

シトウレイ×トモ コイズミ トークショー
「What is UNIQUENESS?」

日本を代表するストリートスタイルフォトグラファー／ジャーナリストのシトウレイさん、カラフルなフリルドレスが世界中の注目を集めるファッションブランド「トモ コイズミ (TOMO KOIZUMI)」のデザイナー小泉智貴さんをごゲストにお招きして、「个性的で私らしいファッションとは？」をテーマに語っていただきます。



【ゲスト】シトウレイさん (ストリートスタイルフォトグラファー／ジャーナリスト)
小泉智貴さん (ファッションデザイナー)

【日時】2022年8月19日 (金) 開場／18:50 開演／19:10 終了予定／20:00

【会場】ニューマン新宿 5F ルミネゼロ

【定員】予約先着100名さま

【申し込み方法】ルミネのアプリ「ONE LUMINE」より、条件を満たした方へ予約バナーを表示します。

※詳細は特設サイトをご確認ください。

GINZA × NEWoMan新宿 スペシャルコラボトークショー
「What is Mekashi?」

雑誌GINZAで人気を博したメイク連載「ニッポン美人化計画」や、現在、同誌にて季語をテーマにした連載「Canvas」を担当する注目のメイクアップアーティストUDAさんをごゲストに迎え、独自のファッション感・ビューティの視点を生かした、自分らしくメイクを愉しむヒントを、実演を交えながらお話いただきます。

【ゲスト】UDAさん (メイクアップアーティスト)

【日時】2022年8月19日 (金) 開場／16:30 開演／17:00 終了予定／18:00

【開催場所】ニューマン新宿 5F ルミネゼロ

【参加費用】予約先着100名さま

【申し込み方法】ルミネのアプリ「ONE LUMINE」より、条件を満たした方へ予約バナーを表示します。

※詳細は特設サイトをご確認ください。



■ 59店舗による限定商品の発売やポップアップショップ等を展開

ニューマン新宿の各ショップにて、新たな季節の訪れを盛り上げるべく、59店舗が限定商品の販売やポップアップショップ等を展開します。各ショップのイベント内容については特設WEBサイト

(https://www.newoman.jp/shinjuku/empowerment_fashion/)にてご紹介いたします。※以下一部抜粋

■ ASTRAET / 2F



MANTAS EZCARAY受注会、
CALLA PARIS販売会

8/19 (金) ~ 21 (日) に、AW新作のMANTAS EZCARAY(マンタス エスカライ)のマフラー受注会とCALLA PARIS(カーラパリ)のパパーシュオーダー会を開催いたします。

■ HIROB SOUTH / M2



VINTAGE HERMES 2022秋冬マルシェ

8/19 (金) ~ 8/21 (日) の期間、ヴィンテージエルメス秋冬マルシェを開催。レザーやイエローゴールドなどを使用した暖かみを感じられるアイテムを中心に展開いたします。

■ Pasand by ne Quittez pas / 3F



Pasand marché

Pasandの世界観を楽しむPasand marchéを開催。インド古来のハンドテクニクによって作られた、カラフルなカンタやアルミベースなどオリジナルアイテムを8/19 (金) ~ 展開いたします。

■ SALON adam et ropé / 3F



NOBUKOFU POPUPSHOP

8/12(金)~8/28(日)の期間、NOBUKOFU POPUPSHOPを開催。(8/19 (金) ~ 8/21 (日) 延原氏来店予定) また、22A/W Buying itemの一部サンプルもこの期間限定でご覧いただけます。

■ BEAMS NEWS / 2Fキナカ



ORCIVAL × BEAMS COUTURE
POP UPイベント

〈BEAMS COUTURE〉が手作業でリメイクしたアイテムを、新型2型を加え、計6型を発売します。8/19 (金) ~ 発売開始。

■ BLOOM&BRANCH TOKYO / 4F



COBI COFFEEのかき氷限定販売

COBI COFFEEで人気のかき氷を、8/19 (金) ~ 21 (日) の3日間限定で店頭にて販売いたします。※数量限定

■人気ショップによる館内ワークショップやトークイベントを実施

ニューマン新宿の人気ショップが特別ワークショップ・トークイベントを実施！自分磨きのためにはもちろん、ブランドの魅力をさらに発見できる企画です。

※事前予約制。予約方法については各ショップまでお問合せください。

8月19日（金）ukaスタイリスト
トークショー&スタイリングセミナー



uka

uka東京ミッドタウン六本木所属のヘアスタイリスト保科真紀によるトークショー&スタイリングセミナーを開催いたします。髪は顔の額縁です。マスクをする日常になり、より髪型やスタイリングが注目されるようになりました。スタイリングセミナーでは、保科真紀が簡単プロセスでお客さまひとりひとりにあったヘアケア&アレンジをご提案します。トークショーでは、同店舗のヘアスタイリスト坂本美沙をモデルに、髪のあらゆる悩みを解決しながらデモンストレーションを行います。

【日時・会場】8月19日（金）

■トークショー／15:00～16:00@1Fブルーボトルコーヒー横スペース 定員15名

■ヘアケア・スタイリングセミナー／12:00～18:00内@M2ワークスペース 各回定員9名（お1人あたり15分程度）

【参加方法・詳細について】

<http://uka.co.jp/news/18480/>までお問合せください。

8月20日（土）ew.note
秋色のフラワーアレンジメント



ew.note

秋を感じるシックな花色を集めたアレンジメントのワークショップです。花や植物本来の姿を大切に、自由な感性でアレンジメントを作っていただく内容となっております。初めての方でも扱いやすい花材をご用意しておりますので、安心してご参加頂けます。花に触れることで季節や優しい香りを感じたり、花と過ごす時間をお楽しみください。

【日時】8月20日（土）

①12:00～13:00

②14:00～15:00

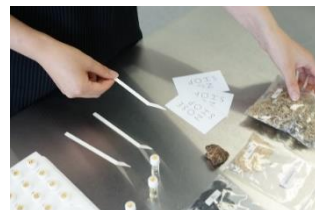
③16:00～17:00 各回定員10名

【会場】M2ワークスペース

【参加費用】お1人さま7,920円（税込）

【参加方法】ew.noteショップ特設サイトよりご予約。各回先着順。

8月21日（日）NOSE SHOP
「Follow your nose 香りの細分化体験」



NOSE
SHOP

普段嗅ぐことのない香料自体の香りを体験していただけます。最後に一番気に入っていただけた香料がメインで使われたミニサイズの香水をプレゼント！

【日時】8月21日（日）

11:00～/15:00～（各回45分を予定）

【会場】M2ワークスペース

【参加費用】1,000円（税込）

【参加方法】NOSE SHOPニューマン新宿店店頭、もしくはお電話にてお問合せください。各回先着順。

■4組のアーティストが館内にてアートパフォーマンス・SNSアイコン制作

オリジナルSNSアイコン制作 My Digital Portrait

人気イラストレーター永山恵さん/Jessieさんにデジタル自画像を描いていただけます。描き上げたイラストはその場でデータでお渡しするので、すぐにSNSなどのアイコンとしてお使いいただけます。新しい季節、あなたらしいプロフィール画像で気分を一新してみませんか。

※事前予約制

【日時】8月21日（日）13:30～17:30（受付開始は各回10分前）

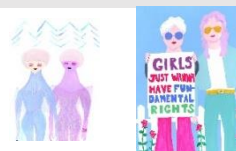
【会場】ニューマン新宿3Fドローイングナンバーズ奥スペース

【定員】各10名 お1人あたり15分～20分

【参加費用】2,000円（税込）当日現金支払い

【参加方法】ルミネのアプリ「ONE LUMINE」より、条件を満たした方へ予約バナーを表示。

※詳細は特設サイトをご確認ください。



■永山恵 (@kei_nagayama_)



■jessie (@kjess2014)

アートウォール展示&POPUPショップアーティストによる館内アートパフォーマンス

アーティスト「海と梨」によるライブペインティング

2FNEWoMan ART wall.にてアート作品展示中のアーティスト「海と梨」による館内ライブペインティングを実施。

サイズ1620mm×1310mmの大きなキャンバスに、二人で1つの絵を描きます。



【日時】8月20日（土）

14:00～16:00

【開催場所】ニューマン新宿 1F ブルーボトルコーヒー横スペース

※どなたでもご覧いただけます。

2F POPUP「TOLIGHT」によるライブペインティング

サイズ1,000mm×1,000mmのクリアなアクリルにデザイナーによるライブペイントを実施いたします。完成した作品は2Fイベントスペース「TOLIGHT」の店頭にてPOPUP期間中展示いたします。

【日時】8月19日（金）

17:00～18:30

【開催場所】ニューマン新宿 1F

ブルーボトルコーヒー横スペース

※どなたでもご覧いただけます。



TOLIGHT

■ OPENING DAYSに合わせて、特別なPOPUPを展開

イベントに合わせて、館内にて特別な期間限定POPUPSHOPを展開いたします。
OPENING DAYSイベント中には、各ショップ特別施策もご用意。ぜひお立ち寄りください。

SIRI SIRI (シリ シリ)

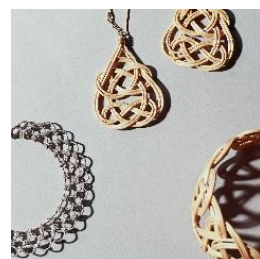
【期間】8/19 (金) ~8/28 (日)

【場所】ニューマン新宿 2F イベントスペース

意外性を感じさせるマテリアルと伝統的な職人技術との組み合わせにより、コンテンポラリーな作品を発信するジュエリーブランドSIRI SIRI。独自のスタイルは、既成概念に縛られず自分の美意識に忠実な人の生き方に呼応します。

【特別施策】8/19(金)~8/21(日)の期間中、「籐(とう)」に香り高いオイルを染み込ませたオリジナルサシェ作り体験を店頭にて実施。サシェはポーチに忍ばせたり、本に挟んでささやかな香りを楽しんでいただけます。参加をご希望の場合は、店頭までお問合せください。

SIRI
SIRI



TOLIGHT (トライト)

【期間】8/19 (金) ~8/25 (木)

【場所】ニューマン新宿 2F イベントスペース

「絵を描くように自由に」をコンセプトに、デザイナー自身の描くドローイングを軸に展開するブランド。ハンドペイントを施した1点もののお洋服をご用意いたします。

【特別施策】8/19(金)~8/21(日)の期間中、デザイナーによるハンドペイントのオーダーサービス、TOLIGHTオリジナルのヴァンテージ生地を使用したシャツなどをご用意。お好きな場所にフラワーモチーフをペイントいたします。モチーフメニューの中から、位置や色などを選んでカスタムしていただけます。

1日限定5名様まで。29,700円(税込) ~ (価格はモチーフの数により上下します)

※8月19日(金) 17:00~18:30、1Fブルーボトルコーヒー横スペースにてライブペインティングを実施。

サイズ1,000mm×1,000mmのクリアなアクリルに、デザイナーによるライブペイントを致します。

完成した作品は2Fイベントスペース「TOLIGHT」の店頭にてPOPUP期間中展示いたします。



TOLIGHT

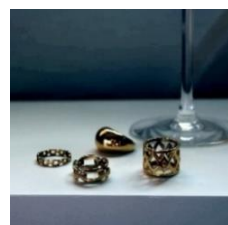
ENABUL (エナブル)

【期間】8/2(火)~8/21(日)

【場所】ニューマン新宿 M2 イベントスペース

人種やジェンダー、年齢などの様々なカテゴリーにとらわれないニュートラルなデザインと実用性を目指したアクセサリブランド「ENABUL (エナブル)」初の期間限定ショップを開催。Instagramで話題のアイテムを多数展開いたします。

【特別施策】ENABULのカスタムネックレス販売 / Instagramで話題の「CAROMA」デザイナー来店 / セレクトアクセサリブランド販売



ENABUL

■ ファッション×食品飲食 デジタルスタンプラリーで買い回り促進

ニューマン新宿の「デジタルフロアMAP」上で、ファッションをはじめとした物販ショップでお買い物いただいたお客さまに、OPENING DAYSの3日間限定で、駅の商品ショップ・レストラン・カフェで使用できる100円クーポンがGETできる「デジタルスタンプラリー」を実施いたします。ファッションやコスメのお買い物と一緒に、ニューマン新宿選りすぐりの食品ショップやレストラン・カフェでの秋の味覚もぜひお楽しみください。

【イベント実施・クーポン使用期間】

8/19 (金) ~21 (日) 3日間限定。物販ショップの店頭POPにて、対象QRコードを読み取りご参加ください。

<新型コロナウイルス感染拡大防止のためお願い>

ご来店に際して、下記の事項のご協力をお願いいたします。

1. ご来店の際のマスクの着用及び咳エチケットにご協力ください。
2. ご来店前の手指の消毒にご協力ください。
3. 「3つの密」を避けるため、一部の館内施設のご利用を制限させていただきます。
4. レジや館内設備は他のお客さまとの間隔を空けてご利用ください。
5. 体調不良の際はご来店をお控えください。
6. 館内の密集を避けるため、少人数でのご来店かつ短時間のご利用をお願いいたします。
※混雑時は入店を制限させていただく場合がございます

【関連リンク】

- ・YouTube (NEWoMan Official ニュウマン公式) <https://www.youtube.com/channel/UCQncY-MPs9bnzK3ACh9rPhQ>
- ・ニューマン新宿公式ホームページ <https://www.newoman.jp/shinjuku/>
- ・ニューマン新宿公式インスタグラム https://www.instagram.com/newoman_shinjuku/

【一般のお客さまからのお問い合わせ先】
ニューマン新宿 Tel.03-3352-1120 (代表)