

ルミネ初の銭湯&サウナとのコラボ企画や、現れては消えていく“移動式図書館”

Xで約256万回表示のパーソナルカラー診断機、来場者数2000人超えのフードイベントなど盛り沢山!

ルミネ・ニューマン 2024年GWイベントを各種開催

株式会社ルミネ（本社：東京都渋谷区、代表取締役社長：表 輝幸）が運営するルミネおよびニューマン各館では、2024年のGWに各館でイベントを実施します。今回は銭湯&サウナとのコラボ企画やアート、音楽、映画、文学など様々な文化に触れることができるコンテンツを幅広くご用意しました。GWのお出かけがより一層充実して楽しくなるラインナップです。

- ▶ 銭湯&サウナとのコラボやウェルネス企画など、心や体を整えるコンテンツを用意
- ▶ 昨年約2200人来場のパンマルシェや、
“現れては消えていく不思議な図書館”「PARADISE BOOKS」など注目イベントが多数
- ▶ Xで約256万回表示された“パーソナルカラー診断機”など、“バズコンテンツ”を開催！

▶注目のイベント

ルミネ荻窪



「中央線ぼかぼかサーカス」

体験型イベント

「銭湯文化を永遠に！」をビジョンに掲げるプロジェクトチーム「SENTO FOREVER」と中央線沿線の銭湯・サウナ施設を巻き込んだコラボ企画を実施！心も体も“整う”コンテンツが盛り沢山です。

・内容：

- 限定グッズやサ飯メニューの販売
- ワークショップ開催
(「サウナ〜る・キワメ〜る」のパッケージイラストを手がけるアベカサネさんによる似顔絵やシルクスクリーンを実施)
- 中央線沿線の銭湯サウナ合計22店舗とルミネとのスタンプラリー



<限定グッズ> タオルデザイン
※デザインは一部変更になる
可能性がございます

- ・日時：5月5日（日）・6日（月・祝）11:00～18:00
- ・場所：ルミネ荻窪 5F アートスペース/ルミネ荻窪 屋上 グリーンテラス
- ・参加店舗：すぎなみ浴場組合・モンスターサウナ・なごみの湯・ルーフトップサウナ・サウナリウム高円寺など

ルミネ有楽町

LUMINE AGRI MARCHÉ

フードイベント

都会と畑を結びながら、食の出会いと学びの機会をつくっていく、ルミネの農業プロジェクト「ルミネアグリマルシェ」。今回も日本各地のおいしい食材・商品が大集合！

公式Instagram：[@lumine_agrimarche](https://www.instagram.com/lumine_agrimarche)

・内容

- 旬の果物や青果の販売
- お酒の販売（ワインやシードル等豊富にご用意！）
- キッチンカーでのグルメ販売（ピザやエッグサンド等、ワンハンドフードが日替わり出店）

- ・日時：5月3日（金・祝）～5月5日（日）11:00～19:00
- ・場所：ルミネ有楽町 1F ルミネバサージュ



ルミネ大宮

Rooftop Local Marche

体験型・屋上イベント
親子で楽しめる

-すてきな本とおいしいもの-

パンやおにぎり、お菓子など、ピクニックにぴったりな埼玉の有名フードショップが集結した屋上イベントを開催！本を片手に、芝生やハンモック・シートの上でゆったりとピクニック気分を過ごせる空間を演出します。

・内容

- 「PARADISE BOOKS」での本のレンタル
- 芝生エリア・ハンモックシートの設置
- 大宮・埼玉エリアの食の名店が集結
- “猫”に変身できる!?似顔絵ワークショップの開催

- ・日時：5月4日（土）・5日（日）
10:00～17:00
- ・場所：ルミネ大宮 ルミネ2 4F
グリーンピースガーデン

■ PARADISE BOOKSとは・・・

楽園のような場所に立ち現れては消えていく不思議な移動式図書館。絵本～ディープな本まで幅広い本に出会えるチルアウトスペースを提供します。

(<https://paradisebooks.jp/>)



ルミネ北千住



「パン マルシェ MEETS…」

フードイベント・親子で楽しめる

例年大人気のパンマルシェを開催！ 本年はワークショップやAR体験などスケールアップして開催します。

・内容

- パン・お菓子・コーヒー・クラフト系飲料の販売
- 「空中水族館」AR体験イベント
- 「PONTRE DESIGN」出店
- ↳タフティングワークショップ ※要予約・有料

- 当日参加型ワークショップ ※先着・無料
- シルクスクリーン体験
- ↳デザインから描いて自分だけのオリジナルを制作
- ビーズアクセサリーづくり
- ↳ストラップ、プレスレット (2種)



・日時：5月4日(土)・5日(日) 11:00~15:00

・場所：ルミネ北千住 10F 屋上

ルミネ立川



「WELLNESS FOR ME!」

体験型・屋上イベント

- 明日はもっと、いい感じ。私のために、ケアを贈ろう。 -

心・体・性のウェルネスを提案する集英社「yoi」とのコラボ企画！ 自分と向き合う時間を創出します。
イベント詳細： https://lumine.ne.jp/tachikawa/topics/topics_details.php?article_no=9999

・内容

- あなたにあうケアが見つかる！
- 「yoi」監修 ウェルネス診断パネルの設置

- 屋上ヨガイベント
- ウェルネスに関するワークショップ (九州屋によるお客様向け食育ワークショップ等)

①ウェルネス診断パネル

・日時：4月22日(月)～5月15日(水)

・場所：ルミネ立川 2F/7F

② <TO UNITED ARROWS YOGA CLUB>

at LUMINE TACHIKAWA ※事前予約制

・日時：4月29日(月・祝) 10:00~11:00

・場所：ルミネ立川 屋上 スカイガーデンコートリエ

・講師：宮城由香 (ヨガインストラクター)

ニューマン新宿



Color with ART

アートイベント・親子で楽しめる

アート展示や、ワークショップを実施し、GWのおでかけのワンシーンとして楽しめる、現代アートに触れる機会を創出します。

イベント詳細： https://www.newoman.jp/shinjuku/topics/topics_details.php?article_no=9994

・内容

①アートの展示

- 黒田愛里
- ・日時：3月1日(金)～6月20日(木)
- ・場所：ニューマン新宿 ショーウィンドウ

■アラキケイ

- ・日時：4月22日(月)～6月20日(木)
- ・場所：ニューマン新宿 NEWoMan ART wall.

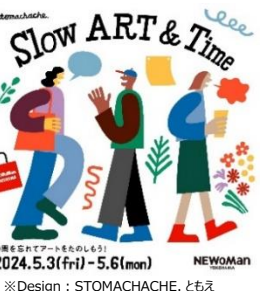
②アーティストによるワークショップ

- 黒田愛里 オリジナルカードスタンドをつくらう！
- ・日時：5月3日(金・祝)
- ・場所：ニューマン新宿 1F ブルーボトルコーヒー横

- アラキケイ つづれ織りでコースターをつくらう！
- ・日時：5月4日(土)
- ・場所：ニューマン新宿 M2F ワークスペース

※ご予約方法についてはニューマン新宿 公式HPをご確認ください。

ニューマン横浜



ニューマン横浜 Slow ART & Time

アートイベント・親子で楽しめる

アート作品展示やワークショップなどGWの時間を彩るコンテンツを開催します。

イベント詳細： https://www.newoman.jp/yokohama/topics/topics_details.php?article_no=10005

・内容

- STOMACHACHE. とめえさんの作品の展示 (ニューマン横浜 6F NEWoMan garden他、ニューマン横浜館内)
- 時間を忘れて楽しめるアートワークショップ

・日時：5月3日(金・祝)～6日(月・祝)

・場所：ニューマン横浜 6F NEWoMan garden
※雨天・荒天時は5F 回遊デッキにて開催



ワークショップ

- お手持ちのご持参の布アイテムにプリントできる 金箔プリント体験

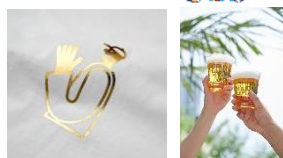
・日時：5月3日(金・祝)～4日(土)

- 「OKIMI」が描く アイコンにもできるデジタル似顔絵

・日時：5月4日(土)～5日(日)

- 800°DEGREES CRAFT BREW STANDのクラフトビールを飲みながらてぬぐい色付け体験

・日時：5月5日(日)～6日(月・祝)



ルミネ有楽町

世界最大級！“世界で最もエキサイティングなクラシック音楽祭”

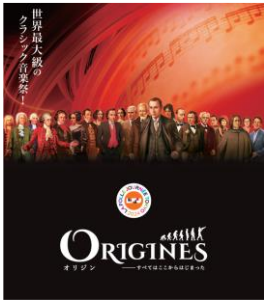
音楽イベント

ラ・フォル・ジュルネTOKYO 2024

ラ・フォル・ジュルネは、1995年フランス西部の港町ナントで誕生したクラシック音楽祭。2005年に東京に上陸し、世界最大級のクラシック音楽祭です！今回ルミネ有楽町としては初めての参加となります。阪急メンズ東京との共同参加企画で、有楽町マリオン センターモールにて実施いたします。プログラム全編発表をしたXでの投稿は、公開約1ヶ月で約8万回の閲覧数を誇り、開催前から注目されている音楽祭です。

特設サイト：https://www.lfj.jp/lfj_2024/

- ・日時：5月3日（金）～5日（日・祝）12:30～/15:30～/16:30～（5日のみ）
- ・場所：有楽町マリオン センターモール
- ・出演者：古楽器や空想楽器などにより、ファンタジックな音と遊びの世界を繰り広げている〈ロバの音楽座〉、他多数出演



ルミネ町田

GW スペシャルワークショップ

アップサイクルイベント・親子で楽しめる

リフレッシュをテーマに、コスメ下取り回収物のアップサイクルワークショップなどを開催！環境にやさしいアクションを楽しみながら体験できるイベントです。

イベント詳細：https://www.lumine.ne.jp/machida/topics/topics_details.php?article_no=10064

- ・日時：5月3日（金）～6日（月・祝）
- ・場所：ルミネ町田 1F ジョンマスターオーガニックセレクト前

ワークショップ

■ミニアクアリウムづくり

5月3日（金）・4日（土）各日3回開催

■フラワーアロマワックスサシェづくり

5月5日（日）・6日（月・祝）各日3回開催



▶“ショッピングの質”が上がる！今、話題の診断系イベントも開催

ルミネ新宿

美容イベント
体験型イベント

Xで256万回IMPと話題、最長1時間待ちの人気ぶり！
パーソナルカラー診断機



昨年クリスマスに設置したパーソナルカラー診断機が期間限定で再登場！手順に沿って写真を撮影をするだけで、AIがパーソナルタイプとカラーを診断してくれます。結果はWEBページにて閲覧でき、カルテとしても出力されお持ち帰り可能です。今回はバージョンアップし、ファッションタイプを診断できるようになりました。

- ・日時：4月1日（月）～8月31日（土）
- ・場所：ルミネ新宿ルミネ2 2F サマンサタバサ前
- ・特設サイト：
https://www.lumine.ne.jp/shinjuku/newlife_spring/
(5月6日まで公開)

ルミネ池袋

美容イベント
体験型イベント

顔タイプ診断から見つけるおすすめスタイリング



プロの診断士による顔タイプ診断をワンコインで受けられます！
どのようなスタイルがお似合いになるのか診断いたします。

- ・日時：4月28日（日）・29日（月・祝）
各日13:00～16:00 ※お一人あたり15分程度
- ・場所：ルミネ池袋 3F イベントスペース
- ・参加費：500円 ※現金のみ
- ・参加条件：
①上記期間中、ルミネ池袋館内で「JRE POINT」を利用したお買い上げレシートをご提示
②ルミネ池袋公式Instagramをフォロー

【一般のお客さまからのお問い合わせ先】
ルミネ・ニューマン代表電話：03-5334-0550