

**総勢48ショップの限定商品の販売や、POP UP SHOPを期間限定で開催！**

**DEPT Company代表・eriによるトークショー&歌人 伊藤紺が紡ぐ短歌の世界が体験可能  
フラワーアレンジメント等のワークショップやメイクアップショーなど春を彩るコンテンツが盛りだくさん**

## **ニューマン新宿「OPENING DAYS (オープニング デイズ) 2023SS」**

開催日時：2月10日（金）～12日（日）

株式会社ルミネ（本社：東京都渋谷区、代表取締役社長：高橋眞）が運営するニューマン新宿では、2月10日（金）～12日（日）に「OPENING DAYS 2023SS」を開催します。ルミネ・ニューマンのSSシーズンのシーズンテーマでもある「Explore the Next “次”への扉を開くとき」を元に、「Doors to Discovery」を今回のOPENING DAYSのイベントテーマとし、自分の中の「探検」や「世界を広げる」イベントやコンテンツにより、春の立ち上がりを盛り上げます。



OPENING DAYS 2023SSでは、ニューマン新宿館内のショップでの特別施策はもちろん、今回のイベントだけのコラボレーションにも注目。

ニューマン新宿各ショップでは、限定POP UP SHOPやブランド先行受注会、カスタムオーダー会、毎回好評の体験型ワークショップなどの特別施策をご用意し、春の訪れをファッションだけでなく、アートや食など五感で感じられるイベントとなっております。

OPENING DAYS限定で、歌人 伊藤紺さん、雑誌GINZA×DEPT Company代表・eriさん、ファッションディレクター長尾悦美さんとコラボレーションします。目玉となるのは、伊藤紺さんによる、今回のイベントのために書き下ろされた新作を含む14点の館内展示、短歌をデザインした限定オリジナルショッパー付のバレンタインギフトのプレゼント、伊藤さんと学ぶ短歌づくりのワークショップの実施です。新しい一歩を踏み出すそんな前向きになれる言葉でOPENING DAYSを盛り上げます。

「Doors to Discovery」にふさわしい、新たな一歩や新しい世界を見つけるヒントになるようなコンテンツをご用意してお待ちしております。

### **<開催概要>**

#### **「OPENING DAYS (オープニングデイズ) 2023SS」**

〔期間〕2023年2月10日（金）～2月12日（日）

〔場所〕ニューマン新宿館内

〔テーマ〕「Doors to Discovery」

〔コンテンツ〕

①48ショップによる限定商品の販売やPOP UP SHOP等を展開

②人気ショップによる館内ワークショップを実施

③伊藤紺×ニューマン新宿 展示企画「気づく」

新作を含む14点を館内に展示。

2月10日（金）～ 先着100名さまに伊藤紺さんの短歌を添えたオリジナルショッパーのバレンタインギフトをプレゼント。

他にも2月11日（土）には、短歌の作り方を学ぶワークショップを開催。

④豪華トークショー&メイクアップイベント開催（DEPT Company代表・eri×GINZA、Make-up artist KOTO）

⑤ファッションディレクター長尾悦美によるサイト特別コンテンツ

「NEWoMan SHINJUKUを“探検”しよう。あたらしい発見のために。」

⑥期間中に特別POP UP SHOPを展開

⑦春ファッションを楽しむスタイリングコンテスト実施

〔特設サイト〕<https://www.newoman.jp/shinjuku/openingdays2023ss/>

〔ニューマン新宿公式Instagram〕@newoman\_shinjuku

※都合により、内容・期日等が変更または中止になる場合がございます。

最新の情報はニューマン新宿公式ホームページ<https://www.newoman.jp/shinjuku/>をご確認ください。

■48ショップによる限定商品の発売やPOP UP SHOP等を展開

ニュウマン新宿の各ショップにて、新たな季節の訪れを盛り上げるべく、48ショップが限定商品の販売やPOP UP SHOP等を展開します。各ショップのイベント内容については特設サイトにてご紹介いたします。※以下一部抜粋

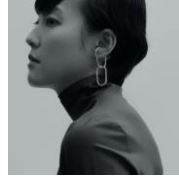
■CABaN/1F



NEW COLLECTION-IBIZA-  
PRE ORDER

2/10(金)～2/12(日)の期間、地中海に浮かぶ島「Ibiza」をテーマにしたオリジナルプリント柄の新作アイテム受注会を開催いたします。エネルギーギッシュで華やかな柄を是非ご覧くださいませ

■ASTRAET/2F



BYOKA <ビョーカ> モアバリエーション

アクセサリーブランドBYOKA <ビョーカ> デザイナー Yoko Matsuda氏がコーディネートのアドバイスをしながらお買い物いただける来店イベントを開催いたします。デザイナー来店日時2/11(土) 13:00～18:00(予定)

■THE STORE by C'/3F



new EDEN

新作の展開と、人気スタイリストをお招きしインスタLIVEを配信予定！新作をご購入の方にエコバッグのノベルティをプレゼントいたします。

■Drawing Numbers/3F

MADISONBLUE

MADISONBLUE  
CLOSE-UP EVENT

2/8(水)～2/14(火)、MADISONBLUEの23年春夏コレクションのクローズアップイベントを開催。春夏の新作に加え、定番のシャツやスカートもバリエーション豊富にご紹介いたします。

■YLÈVE/4F



2023春夏 予約会

今期の春夏アイテムの予約会を開催。商品をご予約いただいたお客さまへ先着で、ブランドオリジナル布バッグをプレゼントいたします。

■KINARIYA/4F



誕生石リングセミオーダー会

2/10(金)～2/16(木)の7日間限定で、お好みの誕生石をシルバー(sv925)リングに仕立てるオーダー会を開催いたします。

■人気ショップによる館内ワークショップを実施

ニュウマン新宿の人気ショップが特別ワークショップ・トークイベントを実施！自分磨きのためにはもちろん、ブランドの魅力をさらに発見できる企画です。

※事前予約制。予約方法については各ショップまでお問合せください。

2月10日(金)・11日(土)  
TULLY'S COFFEE  
OPENING DAYS限定 コーヒースクール

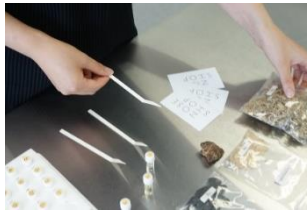


TULLY'S  
COFFEE

ハンドドリップでコーヒーをおいしく淹れるコツをご紹介します。約60分のオリジナルコースです。

【日時】2月10日(金)・11日(土)  
両日ともに14:00～15:00  
【会場】4F 休憩スペース  
【参加費用】2,035円(税込・お土産付)  
【参加方法】TULLY'S COFFEEニュウマン新宿店店頭、もしくはお電話にてお問合せください。  
【定員】各回4名(先着順)

2月12日(日) NOSE SHOP  
好きな香りを見つけよう！  
NOSE SHOP鼻トレーニング



NOSE  
SHOP

香水を作るのに欠かせない様々な香料を嗅いで、お好きな香りを発見していませんか？ご紹介した中から一番気に入っていただけた香料がメインで使われたミニサイズの香水をプレゼント！

【日時】2月12日(日) 11:00～12:00  
【会場】M2 ワークスペース  
【参加費用】1,000円(税込)  
【参加方法】NOSE SHOPニュウマン新宿店店頭、もしくはお電話にてお問合せください。  
【定員】各回7名(先着順)

2月12日(日) ew.note  
春のお花のバスケットアレンジメント



ew.note

春の花畑でお花を摘んできたようなイメージのバスケットを使ったアレンジメントのワークショップです。生花を使ったワークショップですが、初めての方でも扱いやすい花材をご用意しておりますのでご安心下さい。

【日時】2月12日(日)  
13:30～16:00～(各回90分予定)  
【会場】M2 ワークスペース  
【参加費用】8,800円(税込)  
【参加方法】ew.noteショップ特設サイトよりご予約ください。  
【定員】各回10名(先着順)

## ■伊藤紺×ニューマン新宿

### 伊藤紺×ニューマン新宿 展示企画「気づく」

歌人 伊藤紺さんの短歌14点をニューマン新宿館内に展示。OPENING DAYSのために書き下ろした新作3点が見どころ。OPENING DAYSのテーマである「探検」や「世界を広げる」を感じられる作品を展示しています。館内を歩きながら作品探しをお楽しみください。展示付近に設置されているQRを読み込むと、短歌を紐解く「短歌に関する100字メモ」もご覧いただけます。



【展示期間】2月10日（金）～3月8日（水）  
【展示場所】ニューマン新宿館内 ※詳細は特設サイトをご覧ください。

伊藤 紺（いとう・こん）

歌人。著書に歌集『肌流れる透明な気持ち』、『満ちる腕』（いずれも短歌研究社）。ミニ歌集『hologram』。OSAJI2022ヘア&ボディケアシリーズ「Fall bouquet」等ブランドへの短歌制作のほか、雑誌『BRUTUS』『装苑』等への短歌寄稿も。

### 歌人・伊藤紺さんとコラボ“あなたの心をひらく”短歌ショッパープレゼント！

ニューマン新宿館内の人気チョコレートショップ（ラ・マゾン・デュ・ショコラ、ピエール マルコリーニ）のチョコレートに短歌を添えたバレンタインギフトをご用意。短歌をデザインした特別なショッパーでお渡します。

【期間】2月10日（金）11:00～

【内容】ニューマン新宿館内で当日お買い上げレシート合計10,000円（税込）以上を4F特設カウンターでご提示のお客さまに、特別仕様のショッパーにお入れたチョコレートをプレゼント。

※無くなり次第終了、チョコレートは2種のうちどちらか1つをお渡します。



### 短歌の作り方を学ぶワークショップ 言葉で「わたし」を探検しよう

普段だったら「うれしい」の一言で終わってしまう気持ち、もっと探ってみませんか。そのうれしさ、さみしさ、はたまた怒りは身体のどこから生まれて、どんなふうにあなたの中に響いている？歌人・伊藤紺さんと、自分の感覚や感情を言語化するワークと短歌制作を通して、自分を探検してみましょう。

【日時】2月11日（土）

①13:30～15:30 ②16:00～18:00

【会場】M2ワークスペース

【定員】各回10名（先着順）

【参加費用】2,000円（税込・お菓子付）

【参加方法】お申し込みはルミネのアプリ「ONE LUINE」から受け付けています。

### 日替わり短歌「一期一首」

特設サイト限定で、日替わりで短歌をご紹介。館内の展示では見られない、サイト限定の新作もご用意しております。

## ■豪華トークショー＆メイクアップイベント開催

2月10日（金）  
DEPT Company代表・eri ×GINZA  
スペシャルトークショー



【日時】  
2月10日（金）  
18:30～19:30  
【開催場所】  
1F ブルーボトルコーヒー横スペース  
※どなたでもご覧いただけます。

DEPT Company代表、アクティビストeriさんをゲストに迎え、“自分にとっての最愛”を見つけるきっかけになるようなアイデアや、新しい世界を広げるために心がけていることなど、サステナブルな視点も交えながらお話しいただきます。eriさんにとってのDEPTの存在、そして古いものの中に光るものを見つける喜び、そしてファッションを通じて新しい自分を発見する楽しさを感じていただけるトークショーです。

2月11日（土）  
Make-up artist KOTOによるメイクアップショー＆  
Creative unit MASMESによるトークショー



【日時】  
2月11日（土）  
第一部 15:00～  
第二部 16:00～  
【開催場所】  
1F ブルーボトルコーヒー横スペース  
※どなたでもご覧いただけます。

#### 第一部

Make-up artist KOTOによる春をテーマにした、お仕事メイクとお出掛けメイクのメイクアップショー。メイクも春の装いに。日頃のメイクのヒントが沢山詰まっています。

#### 第二部

ニューマンアートウォールに2月2日（木）～3月31日（金）まで展示中のCreative unit MASMESのSpring Exhibition。Make-up artist KOTOがメイクで表現したい世界を、Photographer Yusuke Yamamotoが自由に撮り下ろす。マクロとミクロの世界で、実験しながら遊ぶCreative unit MASMES。今回のSpring Exhibitionがどのように作られていったのか、その全貌をお話しいたします。



## ■ファッションディレクター長尾悦美によるサイト特別コンテンツ 「NEWoMan SHINJUKUを“探検”しよう。あたらしい発見のために。」

特設サイトには、ファッションディレクター長尾悦美さんによる館内5ショップ（SUPER a MARKET、Chaos、NOSE SHOP、Drawing Numbers、IÉNA ÉDIFICE LA BOUCLE）を訪ねたショップクルーズ記事「NEWoMan SHINJUKUを“探検”しよう。あたらしい発見のために。」を掲載。長尾さんセレクトのオスメSSアイテムやスタイリング術など、春のお買い物が楽しくなる情報をお届けします。



## ■期間中に特別POP UP SHOPを展開

イベントに合わせて、館内にて特別な期間限定POPUPSHOPを展開いたします。OPENING DAYSイベント中には、各ショップ特別施策もご用意。ぜひお立ち寄りください。

### kone (コーン)

【期間】2月2日（木）～2月12日（日）

【場所】2F イベントスペース

自社工場丁寧な巻き上げられる糸をこだわりの技術でknitting、上質なニットアイテムを「Factory to Closet」でお客さまに直接お届けします。

【特別施策】生産者と消費者、双方にとってより良い、そして色褪せないものづくりを目指す佐藤繊維のファクトリーブランド「kone(コーン)」は、無駄な糸を残さない受注生産の体制を取っていましたが、思い切ってリブランディング。物作りへの真摯な姿勢はそのままに、工場内でさまざまな工夫をして、より多くのお客さまに私たちの想いのこもった商品をお届けする体制に生まれ変わりました。そんなSpring Collection 2023を、いち早くお届けいたします。



### AURA (アウラ)

【期間】2月2日（木）～2月12日（日）

【場所】2F イベントスペース

個性的なパールのアクセサリと シンプルで着心地良い洋服を展開する 福岡のブランドAURA(アウラ) 心踊る、個性豊かなパールとの出会いをお楽しみ下さい。

【特別施策】大切な日や日常使いにも寄り添うパールの連ネックレス、セミオーダーフェアを開催いたします。



### 日常と月 (にちじょうとつき)

【期間】2月2日（木）～2月12日（日）

【場所】M2 イベントスペース

好きな色を選べる、フルオーダーメイドの携帯ケース・コースターを制作する日常と月

【特別施策】ブランドディレクターに直接相談ができるオーダー会、 ニュウマン新宿限定カラーをお届けします。



## ■春カラーアイテムを「魅せる」スタイリングコンテスト実施

今回のテーマは「“魅せる”ひとたちの、着方。」選ぶひと、着るひとによって、ファッションの表情は大きく異なります。総勢26名のスタッフが春のトレンドカラー & 新作アイテムを中心にニュウマン新宿ショップスタッフならではの着こなしを提案。ONE LUMINEからお気に入りのスタイリングを投票していただき、見事1～3位になったスタイリングに投票したお客さまの中から抽選で、3名さまに最大8万円分の豪華お買い物体験をプレゼントいたします。

【投票期間】2月10日（金）～2月24日（金）

【投票方法】ONE LUMINEをダウンロードし、ニュウマン新宿を「よく行くルミネ」に登録。チケット画面に表示されるスタイリングコンテストバナーをタップし、お気に入りのスタイリングに投票してください。



<新型コロナウイルス感染拡大防止のためのお願い>

ご来店に際して、下記の事項のご協力をお願いいたします。

1. ご来店の際のマスクの着用及び咳エチケットにご協力ください。
2. ご入店前の手指の消毒にご協力ください。
3. 「3つの密」を避けるため、一部の館内施設のご利用を制限させていただきます。
4. レジや館内設備は他のお客さまとの間隔を空けてご利用ください。
5. 体調不良の際はご来店をお控えください。
6. 館内の密集を避けるため、少人数でのご来店かつ短時間のご利用をお願いいたします。  
※混雑時は入店を制限させていただく場合がございます

### 【関連リンク】

- ・YouTube (NEWoMan Official ニュウマン公式) <https://www.youtube.com/channel/UCQncY-MPs9bnzK3ACh9rPhQ>
- ・ニュウマン新宿公式ホームページ <https://www.newoman.jp/shinjuku/>
- ・ニュウマン新宿公式インスタグラム [https://www.instagram.com/newoman\\_shinjuku/](https://www.instagram.com/newoman_shinjuku/)

### 【一般のお客さまからのお問い合わせ先】

ルミネ・ニュウマン代表電話 Tel. 03-5334-0550