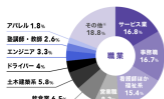
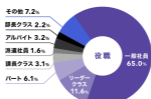
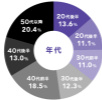
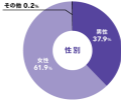


1300人に聞いた！労働問題アンケート調査

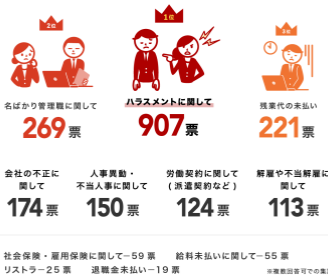
労働問題にあった際に 頼れる相談相手はダレ？

会社に対して望むことも徹底調査

調査対象（合計1375人）



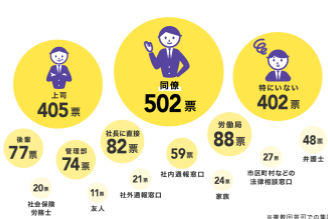
Q1 今あなたやあなたの周りの方が抱えている労働問題を教えてください



労働問題の内容例

- 個人攻撃されても明確な証拠がなく、訴えることができず、仕事はタダ働きを強いられるのにそれを訴えると顧客の引き抜きで訴えられる可能性があります。社長だったら、権力を使って何でもしても良いのでしょうか？
- コロナ渦中、私自身は地方在住なのに主人が関東で勤務しているという理由で出社拒否命令されました。他にも、一人のモンスター上司から、暴言舌打ちをされ、鬱状態に...
- 社会保険、雇用保険などに入っているのに、仕事をした分しか支払わないという契約のため、現在仕事をさせるなど事例が出そうです。契約内容がコロコロ変わるのに契約書すら渡してくれません。上司の口癖は辞めてくれです。
- 理事長の暴言が激しく、他スタッフが新人ばかりのため負担や責任が全部自分にかかっています。現在退職する事が決まっていますが、他のスタッフが理事長を脅がって近寄らず、仕事を覚えてくれないので引き継ぎどころではありません。そのせいで理事長の責任や暴言がどんどん酷くなる感満載...

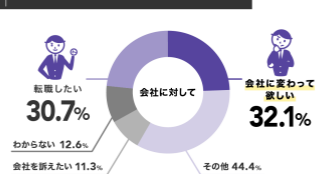
Q2 相談相手として、あなたが選んだ方は？



Q3 会社に対してどのような行動を予定していますか？



Q4 会社に対してどのような気持ちを持っていますか？



調査概要

【調査対象】労働問題弁護士ナビサイト訪問者を対象にした20代前半から50代の男女
 【調査期間】2020/10/01～2020/10/30
 【調査方法】インターネット調査<1375人>

労働問題弁護士ナビは、未払い残業代や不当解雇など、労働問題の解決に実績のある弁護士を探して電話・メールで相談できるサイトです。法律相談実績は年間1万件以上。土日/祝日対応可の弁護士も多数在籍。労働問題でお困りの方はお気軽にご利用ください。

<https://roudou-pro.com/>

