

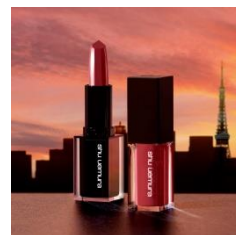
美しく繊細で個性的な'東京の夕暮れ'を表現 「ルージュ アンリミテッド トーキョー ダスク」 2022年3月30日(水)新発売



日本発のメイクアップアーティストブランド『シュウウエムラ』は、シルクのような滑らかさと、羽のように軽いテクスチャーの至高の感覚のリップ『ルージュ アンリミテッド キヌ サテン』『ルージュ アンリミテッド キヌ クリーム』より、大都会東京が温かく優しい表情に変わる僅かな瞬間、淡く心地よい日本特有の夕暮れにインスパイアされた4色「ルージュ アンリミテッド トーキョー ダスク」を2022年3月30日(水)に新発売いたします。

東京の夕焼けを纏う、ナチュラルモダンな唇へ。

心が浄化されるほど繊細で美しい夕暮れどき、大都会東京も温かく穏やかな表情へ。肌の色を引き立てる落ち着いた色合いのレッドから、高揚したようなロージーレッドまで。刻々と変化する夕暮れを表現したセンシユアルな4色展開。



ルージュ アンリミテッド キヌ クリーム 新色2色 / 各4,180円(税込)

new



KC RD 176 ★
ヒイロ

new



KC OR 599 ★
タソガレ

ルージュ アンリミテッド キヌ サテン 新色2色 / 各4,070円(税込)

new



KS RD 173
ユウヤケ

new



KS BR 761
ラクヨウ

日没の始まり、空が赤く変わるとき。空に残る青みも感じる落ち着いたトーンのモーヴレッド。

日没の直後、空を照らす名残の光を表現した、温かみのあるソフトオレンジ。

夕暮れのころ、地平線近くの空が赤く染まる情景。ノスタルジックに赤く燃えるロージーレッド。

沈みゆく夕日、街に反射する黄金色の光を思わせる、肌なじみのよいオレンジブラウン。

センシュアルな素材“日本の絹”に インスピレーションを得た至高の感覚リップ

日本の先進技術とシュウ ウエムラのアーティストリーが詰まった新感覚*リップ『ルージュ アンリミテッド キヌ サテン』『ルージュ アンリミテッド キヌ クリーム』。

シルクのような滑らかなテクスチャーで悦びが続くリップは3つの“感”を実現しました。

ジャパンエッセンスを湛えたシルクのような繊細な感覚のリップがあなたの唇を快感で包み込み、美発色以上の満足感を堪能できる、うっとりするような至高の感覚のリップをお楽しみ頂けます。マスク着用時でも快適なつけ心地へ。

*シュウ ウエムラにおいて

feel -触-

シルクのような滑らかさ
ツバキオイル配合

see -視-

ハイクレジットによる鮮明
でクリアな発色

smell -嗅-

うっとりするような
ヒノキアロマの香り

「ルージュ アンリミテッド トーキョー ダスク」

【全国発売日】 2022年3月30日(水)

【全国予約開始日】 2022年3月23(水)

【先行発売日】

2022年3月16日(水)※伊勢丹 新宿店、meeco にて先行発売

2022年3月22日(火)※公式オンラインショップ、シュウトウキョウ メイクアップ ボックス、
@cosme shopping にて先行発売

提供素材一覧



読者からのお問い合わせ先及びクレジット

シュウ ウエムラ TEL:0120-694-666 〒163-1071 新宿区西新宿3-7-1 新宿パークタワービル
シュウ ウエムラ公式サイト www.shuueamura.jp

製品および画像貸出・校正に関するお問い合わせ

株式会社メディア・グローブ シュウ ウエムラPR事務局

MAIL: shu-pr@mediaglobe.co.jp TEL:03-6234-6220