

八代目 市川染五郎さん出演！ ルージュ アンリミテッド キヌ サテン 発売記念ライブ配信を2021年9月1日(水)に開催 「キヌ サテン」を五感で体験できるキャンペーンサイトも同時オープン



shu uemura

9月1日(水) 20時 八代目 市川染五郎さん出演！

ルージュ アンリミテッド キヌ サテン発売記念ライブ配信

伝統と革新のメイクアップショー&トークを開催！

ゲスト 八代目 市川染五郎さん

×

シュウウエムラ インターナショナル
アーティストック ディレクター
uchiide

ライブ配信限定の豪華プレゼントも
お見逃しなく！

日本発のメイクアップアーティストブランド『シュウウエムラ』は、2021年9月1日(水)に先行発売、9月15日(水)に新発売する「ルージュ アンリミテッド キヌ サテン」の発売を記念し、歌舞伎役者の八代目 市川染五郎氏を起用したオンライントーク&メイクアップショーを2021年9月1日(水)20時よりライブ配信いたします。

また、ブランドを代表する人気のリップシリーズ「ルージュ アンリミテッド」より登場する、シルクのような滑らかさと羽のように軽いテクスチャーの新作「ルージュ アンリミテッド キヌ サテン」の魅力を五感で体験できるキャンペーンサイトもオープンします。

伝統と革新のメイクアップショー&トークを開催

歌舞伎界の新スター・八代目 市川染五郎氏をゲストに迎える「ルージュ アンリミテッド キヌ サテン発売記念ライブ配信」では、2021年9月1日(水)に先行発売、9月15日(水)に新発売する、センシュアルな素材“日本の絹”にインスピレーションを得た至高の感覚のリップ「ルージュ アンリミテッド キヌ サテン」を使用した、シュウウエムラ インターナショナル アーティストック ディレクター uchiideによるメイクアップショーを披露。

また、市川染五郎氏によるトークはもちろん、シュウウエムラ最新ニュース、ピックアップアイテムの解説、ライブ配信限定のプレゼントコーナーなど、ここでしか観られないスペシャルコンテンツにご注目ください。

<https://twitter.com/i/broadcasts/11DxLpPOQdwxm>

配信日時：2021年9月1日(水)20時～

自己表現力とメイクアップアーティストリーが共鳴する革新的コラボレーション

400年以上続く歌舞伎の伝統を重んじ、未来へ繋げていくことを大切にする中で、現代の人も楽しめるようなモダンテイを探求する市川染五郎氏。そんな歌舞伎への強い情熱と自己表現力が、シュウウエムラの高い技術と製品力、独自の色彩表現から成る最先端のメイクアップアーティストリーの考え方とリンクし、今回のコラボレーションが実現。

メイクアップショーでは、市川染五郎氏のジェンダーレスで洗練されたイメージや、歌舞伎の世界でのストーリー性のあるメイクアップとリンクする、エッジーシックなメイクを提案します。

■八代目 市川染五郎氏 プロフィール

本名：藤間 齋(いつき)2005年3月生まれ。東京都出身

2007年6月歌舞伎座『侠客春雨傘』高麗屋齋吉役で本名の藤間齋として初お目見得。2009年6月歌舞伎座『門出祝寿連獅子』童のちに孫獅子の精役で四代目松本金太郎を名乗り初舞台を踏む。2018年1月歌舞伎座『勳進帳』源義経役他で八代目市川染五郎を襲名。近年の出演作は、『仮名手本忠臣蔵 七段目』大星力弥、『連獅子』狂言師左近後に仔獅子の精、『龍虎』虎、『東海道中膝栗毛』伊月梵太郎、三谷歌舞伎『月光露針路日本』磯吉、『雪の石橋』獅子の精、『菅原伝授手習鑑 車引』桜丸、『京人形』京人形の精など。2021年7月22日公開のアニメーション映画「サイダーのように言葉が湧き上がる」では映画初主演、声優初挑戦した。婦人画報に『八代目市川染五郎のしばい絵日記』を連載中。2022年NHK大河ドラマ「鎌倉殿の13人」に木曾義高役で出演予定。



キャンペーンサイトで“唇悦ぶ至高の感覚”をバーチャル体験

「ルージュ アンリミテッド キヌ サテン」の魅力や、シュウウエムラのメイクアップアーティストリーのバーチャル体験ができるキャンペーンサイトがオープン。

オリジナルアバターを作成し、日本を代表する都市である、東京と京都のストーリーにバーチャルトリップできる、様々なコンテンツをご用意。作成したオリジナルアバターやバーチャル体験の一部は、SNSやメッセージでシェアすることができます。

<https://rougeunlimitedkinuevent.shuueamura.com/>

公開：2021年9月1日(水)0時～

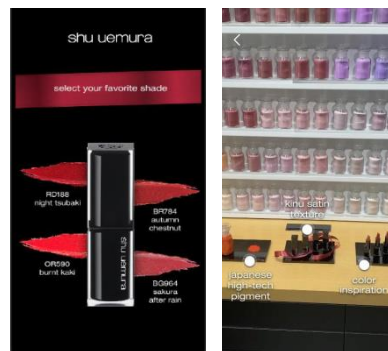


メイクアップ アーティストリーが堪能できる東京、 ジャパンエッセンスを堪能した「キヌ サテン」を五感で体験できる京都へバーチャルトリップ



<東京>

ブランド初のグローバル フラッグシップビューティブティック「シュウトウキョウ メイクアップ ボックス」でお好みのカラーの「ルージュ アンリミテッド キヌ サテン」をバーチャルメイクでお試し体験が可能。ピグメントアトリエや3D スタイリングアトリエでの動画による解説の他、シュウウエムラ インターナショナル アーティストティック ディレクター uchiide、インターナショナル チーフ メイクアップ アーティスト プロダクト デザイナー 浅野によるワークショップ動画も展開します。



<京都>

ジャパンエッセンスを堪能したシルクのような繊細な感覚のリップが唇を快感で包み込む「ルージュ アンリミテッド キヌ サテン」を“視・聴・味・嗅・触”の五感で体験できるバーチャルコンテンツをご用意。“唇悦ぶ至高の感覚”を堪能いただけます。

視

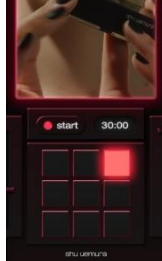
シュウウエムラの カラーアーティストリーを体験



日本の先進技術を組み入れた新しいキヌ サテン。高純度で繊細なアジア人の肌を美しく引き立てる25色のカラーレンジ。画面をタップして、シュウウエムラのカラーアーティストリーの、特別な視覚体験をお楽しみいただけます。

聴

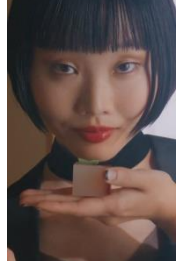
多彩なカラーレンジを ビートで体験



キヌ サテンの多彩なカラーレンジを音色に変えよう。DJ気分ボタンをタップして、あなただけのキヌ サテンオリジナルビートを刻んでみてください。

味

味わい深いカラーの 和菓子作り体験



鮮やかなカラーパレットに個性美を咲かせましょう。まるで食べたくなるような美味しそうで鮮やかなカラーレンジ。和菓子作りでキヌサテンの味わい深いカラーを堪能いただけます。

嗅

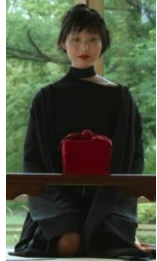
伝統的な香道体験



浄化や清めを想起させるヒノキの香りにインスパイアされたキヌ サテンは、穏やかさや心地よさをもたらします。画面をタップしながら深呼吸をして、ゆっくり流れる時間に浸りながら、日本の伝統的な香道をご体験ください。

触

絹のようななめらかな テクスチャーを体験



禅の庭園でキヌ サテンの絹のような手触りを体験しましょう。風呂敷を解き、なめらかな絹のテクスチャーをお楽しみいただけます。

キャンペーンサイト限定特典

キャンペーンサイト内のすべての感覚をご体験いただいた方には、
キヌ サテンの五感を満たす“唇悦ぶ至高の感覚”動画と、スペシャルプロモーションコードが数量限定で入手できます。



ルージュ アンリミテッド キヌ サテン

全25色
各4,070円(税込)

2021年9月15日(水)新発売
2021年9月1日(水)先行発売※

※公式オンラインショップ・
グローバル フラグシップ ビューティブティック取り扱い

RD 188 (ナイトツバキ)

冬の夜ツバキをイメージした、
アジア人の肌を美しく引き立てる
トレンドカラーのディープクールレッド。

センシュアルな素材“日本の絹”にインスピレーションを得た、
シルクのような滑らかさと、羽のように軽いテクスチャーの至高の感覚のリップ。
アジア人の肌になじみ、肌を美しく見せるテララーメイドの25色展開。

■uchiide プロフィール

シュウ ウエムラ インターナショナル アーティストティック ディレクター
shu uemura DNAとして今も息づくパイオニアスピリットを受け継ぎ、包括的なアプローチで
新たな美の形、方法、スタイルを未だかつて見たことのないビジョンとして提案する
日本を代表する唯一無二のアーティスト。
数々の著名なコレクションのメイクアップを手掛け、海外からの評価も高い。



提供素材一覧



読者からのお問い合わせ先及びクレジット

シュウ ウエムラ TEL:0120-694-666 〒163-1071 新宿区西新宿3-7-1 新宿パークタワービル

シュウ ウエムラ公式サイト www.shuueamura.jp

製品および画像貸出・校正に関するお問い合わせ

シュウ ウエムラ PR 波多江 まりの TEL:03-6911-8184

PR 代表 e-mail: japanshubtpr@loreal.com

この資料に関するお問い合わせ

株式会社メディア・グローブ シュウ ウエムラPR事務局

飯尾 iio@mediaglobe.co.jp / 茂木 mogi@mediaglobe.co.jp TEL:03-6234-6220