

「mindfully crafted in japan —日本の真に価値あるものへ、心をこめて—」
シュウ ウエムラのサステナビリティ
—5月13日(木)より新たなリサイクル プログラムもスタート—



日本発のメイクアップ アーティストブランド『シュウ ウエムラ』は、「mindfully crafted in japan —日本の真に価値あるものへ、心をこめて—」をテーマに日本の自然・資源・伝統を守る活動を行っています。この活動の一環として、2021年5月13日(木)よりテラサイクルと連携し、新たなリサイクル プログラムを開始します。

美を追求し続けた植村 秀の情熱はメイクアップの領域を超え、人間を取り巻くすべてに向けられていました。

シュウ ウエムラはその本質としてサステナビリティを受け継ぎ、その信念を追求し続けています。

日本の伝統的な美徳「もったいない精神」には自然に畏敬の念を抱き、感謝し、限りある資源の無駄使いを嘆く気持ちが込められています。日本にルーツを持つシュウ ウエムラは、この「もったいない精神」を理念とするブランドとして、常にこの世界で本当に価値のあるものに目を向け、大切にします。

サステナビリティを実践する3つのアクションの柱

短いスパンで次々と物を買って替える過剰消費社会で「もったいない精神」を失わないために、サステナビリティを実践する3つのアクションの柱を定めています。環境と大切な生き物たちの美しさをずっと守り続けることが私たちの願いです。

日本の自然への思いやり



日本の農家で丹念に栽培された植物由来の成分を製品に使用

日本の職人への思いやり



クラフツマンシップを土台に築かれたブランドとして、世代を超えて継承された匠の技を守り、後世に残すこと

日本の資源への思いやり



私達を育む自然と社会の調和のとれた循環のなかで、必要な分だけを取り入れること

日本の自然への思いやり

日本の自然保護の観点から、日本の農家で化学肥料や農薬を使わずに丹念に栽培され、手作業で採取した植物由来成分を使用。2030年までにフォーミュラの100%をサステナブルに調達した原材料へ切り替えることを目指します。

アルティム8[∞] スプリム ビューティ クレンジング オイル



利島産の椿オイルを使用

- 98%自然由来成分^{*1}
- 95%生分解性処方^{*2}

^{*1} 残りの2%は香りや使用感を高めるために必要な成分
^{*2} OECD301もしくはそれに準ずる方法にて算出

ボタニック クレンジング オイル



高知産の柚子を使用

- 91%自然由来成分^{*3}
- 99%生分解性処方^{*4}

^{*3} 残りの9%は使用感を高めるために必要な成分
^{*4} OECD301もしくはそれに準ずる方法にて算出

A/O+ P.M. クリア ユースラディアント クレンジング オイル



京都宇治産の抹茶を使用

日本の職人への思いやり

ブランドの使命は、世代を超えて継承された匠の技を守り、後世に残すこと。
昨今の高齢化の波により、日本の伝統的な職人技は、新しい才能の欠如等により、重要な課題となっています。

利島での伝統的な椿栽培



利島の椿栽培者、その匠の技を守ることが重要だと考えます。栽培者から代々受け継ぐ独自の技と伝統を将来へ継承したいと考えています。

熟練した職人の熊野のブラシ



ブランドのプロフェッショナル仕様ブラシは、熊野の熟練した職人たちの手仕事で丁寧に作られています。長年の経験と職人技が込められた植村 秀が高く評価した逸品。

丁寧に作られたメイクアップ ボックス



ブランドのメイクアップ ボックスは日本で職人が一つひとつ丁寧に手作りし、極限まで完璧に仕上げられています。材料は慎重に選んだ再生紙を使用する等、サステナビリティの観点も取り入れています。

日本の資源への思いやり

日本発のメイクアップ アーティストブランドとして製品の95%^{*5}は日本製と、日本の資源を重んじる活動を行っています。

^{*5} 品目

●カーボンニュートラル工場へのシフト

御殿場の工場では、2022年末までに100%カーボンニュートラル工場へのシフトを目指しています。

●プレゼントツリープロジェクト

2015年から開始し、御殿場の工場から樹を贈呈し、これまでに726本の植樹を行ってきました。

●日本ロレアルは全拠点で100%再生エネルギーを使用

日本の全てのオフィス・研究開発所でカーボンニュートラルを達成。世界中すべての拠点で、2025年までにカーボンニュートラルの達成を目指し、世界規模で気候変動の影響を軽減する重要な目標に取り組んでいます。

●FSC^{*6}認証の原材料を使用

すべての二次包装紙及び、アイブローペンシル「ハードフォーミュラ」にFSC認証の適格な原材料を使用。

●アイシャドーパレットのレフィル式パッケージ採用

レフィル式の切り替えで、年間約10トンのプラスチック消費削減を実現。また、2025年までにすべてのアイシャドーパレットのパッケージを100%レフィル式、再利用、再生利用、またはコンポスト可能材を目指します。

<細やかなリテール体験と今後の取り組み>

●「シュウトウキョウ メイクアップ ボックス」は、LEEDゴールド認証^{*7}の取得を目指します。

●リテール & eリテールでは、2023年までに店舗の100%をエココンセプト&エコデザインに、手提げ袋の100%を再利用可能材に。また、すべての紙材インフルエンサーキットは100%FSC認証再生紙を目指します。

^{*6} FSC: Forest Stewardship Council(森林管理協議会)

^{*7} LEED (Leadership in Energy and Environmental Design) 認証は世界で広く用いられているグリーンビルディング評価システムです。ほぼすべての種類の建物を対象に省エネ、省コストで健全な建物の枠組みを示し、LEED認証の取得はサステナビリティの実現とリーダーシップの証として世界で認識されています。

アジアNo.1※8クレンジング オイル ブランドを代表するサステナブルな製品一



アジアNo.1※8クレンジング オイルブランドを誇るシュウ ウエムラのクレンジング オイルは、ブランドを代表するサステナブルな製品です。原材料の調達、処方、パッケージ、製造、そして使い方に至るまで、すべての段階で日本ならではの細やかな気遣いを活かし、優れた洗浄力、やさしい洗い心地、至福のテクスチャーといった本来のクオリティを守りながら作られています。また、このクレンジング オイルはダブル洗顔の必要がなく、1度の洗顔で完了します。

※8 メイクアップリムーバー部門。中国、香港、日本、韓国、台湾、タイ、シンガポール、インドネシアでの全クレンジング オイルの販売個数に基づく。出所：アジア8市場2020年特定総合販売レポート、©2021 beaute research SARL

●環境に配慮して作られたクレンジング オイルのフォーミュラ

生分解性の高いフォーミュラの開発に取り組んでいます。自然との調和を配慮し、微生物によって分解される生分解性成分を選ぶようにしています。例えば、ボタニック クレンジング オイルは99%生分解性処方※9です。

●環境に配慮して作られたパッケージ

クレンジング オイルボトルは100%PCRプラスチック※10を採用。

さらに、そのPCRプラスチックは国内で使用され、集められた使用済みプラスチックから作られています。クレンジング オイルボトルはすべて、リサイクル可能※11。エネルギーや化石燃料の消費を抑えながら、使用済みプラスチックを再加工できます。また、すべての二次包装紙はFSC認証の適格な原材料を使用しています。

2025年までにすべてのクレンジング オイル製品のポンプを再生材に切り替え、パッケージ重量を20%削減し、プラスチックパッケージの100%レフィル式、再利用、再生利用、またはコンポスト可能な素材へ切り替えます。2030年までにプラスチックパッケージを100%再生材に切り替え、2019年よりパッケージの量を20%削減し、二次包装を廃止します。

※9 OECD301もしくはそれに準ずる方法にて算出

※10 日本国内で回収、分解、洗浄後、ポストコンシューマーリサイクル(PCR)ポリエチレンテレフタレート(PCR)に加工

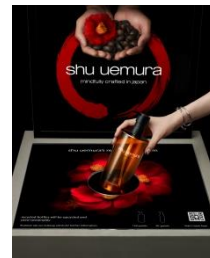
※11 着色剤を除く

新リサイクル プログラム テラサイクルとの連携

2021年5月13日(木)より、シュウ ウエムラのリサイクル プログラムがスタート。一部店舗で使い終わったクレンジング オイルのボトルを回収し、リサイクルする取り組みを開始します。回収したクレンジング オイルボトル容器はリサイクル加工し、再資源化されます。

この活動にご賛同いただき、シュウ ウエムラ クレンジング オイルの使用済みボトルをお持ちいただいたお客様※12に、ボトルのサイズに応じてリサイクル ポイントをプレゼントします。

※12 会員様限定



<リサイクルプログラム概要>

- プログラム開始日：2021年5月13日(木)
- 回収対象製品：クレンジング オイル全種(対象サイズ：150mL/450mL)
- 設置店舗：全32店舗 <https://www.shuueamura.jp/mindfullycraftedinjapan/>

提供素材一覧



読者からのお問い合わせ先及びクレジット

シュウ ウエムラ TEL:0120-694-666 〒163-1071 新宿区西新宿3-7-1 新宿パークタワービル

シュウ ウエムラ公式サイト www.shuueamura.jp

製品および画像貸出・校正に関するお問い合わせ

シュウ ウエムラ事業部 コミュニケーション 波多江 まりの TEL:03-6911-8184

PR 代表 e-mail: japanshubtpr@loreal.com

この資料に関するお問い合わせ

株式会社メディア・グローブ シュウ ウエムラPR事務局

本間 祐子 honma@mediaglobe.co.jp / 持丸 彩夏 mochimaru@mediaglobe.co.jp TEL:03-6234-6220