

関係者各位

シュウ ウエムラの歴史を塗り替える新パッケージと圧巻の155色展開へ。
生まれ変わるルージュ アンリミテッド、9/18全国発売。予約受付中！

新テクスチャー『アンプリファイド』が誕生。

TOKYO 発メイクアップ アーティスト ブランド シュウ ウエムラから、新パッケージへ生まれ変わる「ルージュ アンリミテッド」が9/18全国発売を迎える。新パッケージの誕生とともに、新テクスチャー『アンプリファイド』と『アンプリファイド マット』が登場。濃密発色で纏った人の存在感を際立たせる2種。色濃く、ふっくら立体感のある仕上がりで、一塗りでの秋の旬顔に。全6テクスチャーの圧巻の155色展開で、リップメイクの無限の可能性をお楽しみいただけます。予約受付中。

PC サイト: <https://bit.ly/2FkHWo> スマホ用サイト: <https://bit.ly/2m2WCsY>

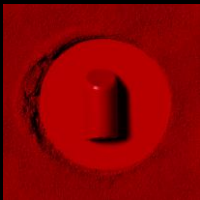
*メイクアップ効果による



新パッケージと圧巻の155色展開。

この秋、新パッケージへ生まれ変わるルージュ アンリミテッド。日本の美学において唯一無二な黒、アーティストリーの特徴である赤、純白なキャンパスを表す白の3つのキーカラーで構成された新パッケージはまるで重厚建築物のごとく、無駄のないデザイン。そのスタイリッシュなパッケージは、持つだけで高揚感をもらし、大人の階段を登ったかのような気分。新パッケージの誕生とともに新テクスチャー『アンプリファイド』『アンプリファイド マット』が増え、全6テクスチャー・圧巻の155色展開へ。無限の可能性を秘めたシュウ ウエムラのリップで、あなたにぴったりの本命リップを見つけて。

唇から、圧倒的な存在美を放つ。新テクスチャー『アンプリファイド』の魅力。



① 濃密発色なカラー

透明感ある色味を与えるピグメントを配合。一塗りで見たまの美発色。

② ふっくらとした立体感

色濃く濃密なテクスチャーでふっくら鮮明に際立つ仕上がりに。

③ 心地よい塗り心地

日本ツバキ由来のツバキ種子油配合** 心地よい、潤い感。

*メイクアップ効果による **保湿成分



あなたが際立たせたい存在美は？この秋おすすめカラーで憧れリップメイクを叶えて。

洗練されたヘルシーさ

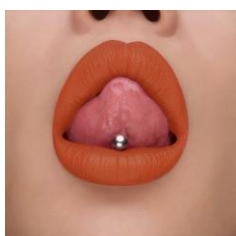


A OR 581

ビタミンオレンジ

コーラルのエッセンスを加えた絶妙オレンジ

唯一無二の潔さ



AM BG 963

アンバーベージュ

血色感をもたらすこっくりなベージュ

凛としたゆるがぬ自信

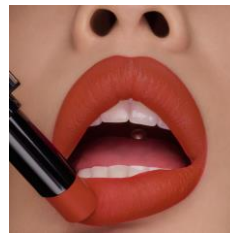


AM RD 163

シュウレッド

計算つくされた肌を美しく魅せるレッド

やわらかい聡明さ

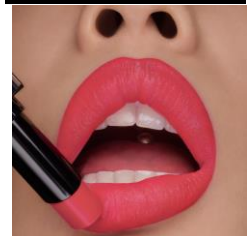


AM BR 784

ブリックブラウン

赤味を秘めた肌じみ良いこなれブラウン

仕込まれた可愛さ



AM CR 365

ローズコーラル

ピンクが程よく仕込まれた万能パイビーコーラル

シュウ ウエムラ が 2020 春夏コレクションでメイクアップ協力 「EZUMi」バックステージをサポート

2019 年 9 月 3 日(火)に、東京で開催された、コレクションブランド EZUMi の「2020 SPRING SUMMER COLLECTION Untitled : 0339」のファッション・ショーのバックステージを担当。

シュウ ウエムラ インターナショナル アーティスティック ディレクター uchiide 始め、トップアーティストたちが EZUMi の世界観を忠実に再現し、バックアップした。

<EZUMI> <https://ezumi.jp/>

江角 泰俊
デザイナー

ロンドン、セントラルセントマーティンズ美術学校卒業。
アレキサンダーマックイーン等コレクションブランドで
経験を積む。2017 年には、シュウ ウエムラ メイクアップ
スタイリストの制服デザインを手掛ける。
2019 年、日本航空株式会社(JAL)の新制服のディレク
ション及びデザインを手掛けるなど、日本を代表するデザ
イナー。

uchiide

シュウ ウエムラ インターナショナル
アーティスティック ディレクター

shu uemura DNA として今も息づくパイオニ
アスピリットを受け継ぎ、包括的なアプローチで新た
な美の形、方法、スタイルを未だかつて見たこと
のないビジョンとして提案する、唯一無二のアーティ
スト。

シュウ ウエムラ アーティストチームは、**9 月 18 日(水)**に新発売される「ルージュ アンリミテッド アンプリファイド」を用いて、いきいきとフレッシュな印象のメイクアップを仕上げた。

ヌードコンシャス肌へと導く、シュウ ウエムラ人気のファンデーション『アンリミテッド ラスティング フルイド』を使用し、端正でありながらナチュラルな、リップメイクが映える肌へと仕上げた。

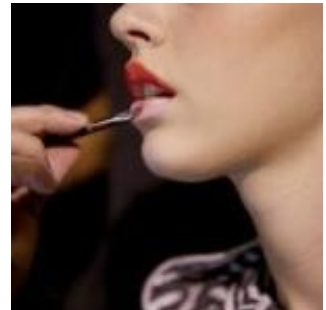
リップメイクは、上唇に『ルージュ アンリミテッド アンプリファイド マット **AM OR 570**』を、下唇に『ルージュ アンリミテッド パール』を用い、上下でカラーと質感を楽しむリップメイクを施し、印象的な口元に。



『ルージュ アンリミテッド
アンプリファイド マット
AM OR 570』
2019 年 9 月 18 日(水)
新発売 3,300 円(税抜)



『ルージュ アンリミテッド
PEARL』
2019 年 9 月 18 日(水)
パッケージ リニューアル発売
3,300 円(税抜)



■シュウ ウエムラとは <http://www.shuueamura.jp>

1967 年に誕生した東京発、プロフェッショナル メイクアップ アーティストブランド「シュウ ウエムラ」。創設者の植村秀は、「美しいメイクアップは、美しい素肌からはじまる。」という考えのもと、初めてメイクアップとスキンケアの双方からビューティへと昇華させた改革者。現在もそのDNAを引き継ぎ、包括的なアプローチで美の形、方法、スタイルを多くの女性に提案しています。表参道ヒルズ本店他、全国の百貨店を中心に展開。

本件に関するお問い合わせ先

シュウ ウエムラ PR Tel:03-6911-8184 Fax:03-6911-8189 e-mail:japanshubtpr@loreal.com