

## 分身ロボット「OriHime」が「WIRED SHIBUYA」のカフェスタッフに

2019年12月9日（月）～12月15日（日）

「WIRED SHIBUYA」にて「分身ロボットカフェDAWN Ver.β」を実施いたします。

～ 12月15日（日）19:00～ クロージングイベント「スナック織姫」開催 ～

「あらゆる人たちに、社会参加、仲間たちと働く自由を。」をビジョンに、株式会社オリィ研究所が開発・提供を手掛ける分身ロボット「OriHime」が、期間限定で「WIRED SHIBUYA」のサービススタッフとして登場します。ALS等の難病や重度障害で外出困難な人々が遠隔操作で実際に分身ロボット「OriHime」を動かし、サービススタッフとしてカフェを運営いたします。本プロジェクトは、「動けないが働きたい」と思う人々がいることを知っていただくことと共に、人々の社会参加を妨げている課題をテクノロジーによって克服していく為の試みとして、社会そのものの可能性を拡張していきます。



カフェ・カンパニー株式会社（所在地：東京都渋谷区、代表取締役社長：楠本 修二郎）は、2019年12月9日（月）～12月15日（日）の期間限定で、株式会社オリィ研究所（東京都港区、共同創設者代表取締役所長：吉藤オリィ）が開発・提供を手掛ける分身ロボット「OriHime」が実際にカフェのサービススタッフとして働く「分身ロボットカフェDAWN Ver.β（ドーン・ヴァージョン・ベータ）」を「WIRED SHIBUYA」にて実施いたします。また、最終日の12月15（日）19:00～は本プロジェクトのクロージングイベントとして「スナック織姫」も開催いたします。

### ■ 実施に至った背景

当社では、本プロジェクト実施店舗となる「WIRED SHIBUYA」にて、AIによる画像分析技術の導入により「未来のカフェの在り方」や「外食産業の働き方のデザイン」などの新たなチャレンジに積極的に取り組んでいます。また、株式会社オリィ研究所が手掛ける分身ロボット「OriHime」は、「あらゆる人たちに、社会参加、仲間たちと働く自由を。」というビジョンのもとに、ALSなどの重度障害者、様々な事情で外出が困難な人たちが遠隔操作で実際に分身ロボットを動かし、カフェを運営するという実証実験を2018年より各所で取り組んでいます。これからの未来に向けて、あらゆる方の社会参画を可能にし、働き方の可能性を拡張していく為に、当社は、株式会社オリィ研究所による取り組みに賛同をし、本プロジェクトの会場・運営サポートをさせていただくこととなりました。

● 「分身ロボットカフェDAWN Ver.β」実施概要



**MENU**

- A. ほうじ茶 SOY ティラミス ¥680
- B. SOY 生チョコレートケーキ ¥730
- C. モンブラン ¥730
- D. ホットコーヒー ¥500 (セット+¥300)
- E. アイスコーヒー ¥500 (セット+¥300)
- F. ホットティー ¥600 (セット+¥300)
- G. アイスティー ¥500 (セット+¥300)

※ご注文はまとめてオーダーをお願いします。

【日時】

2019年12月9日（月）～12月15日（日）

15:00～18:00

※最終日 12月15日（日）19:00～は

クロージングイベント「スナック織姫」開催

【会場】WIRED SHIBUYA

〒150-0002 東京都渋谷区渋谷3-27-1

「100 BANCH」1F

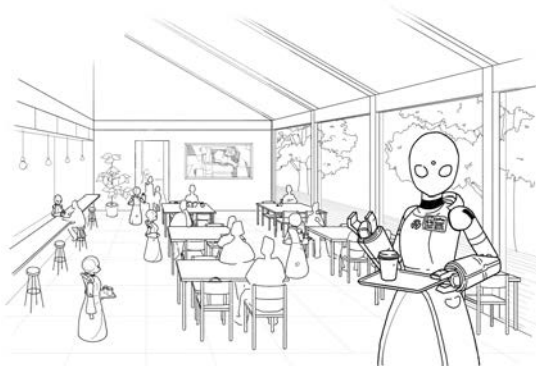
※店内の4名様用の4テーブルが対象となります。

【参加方法】

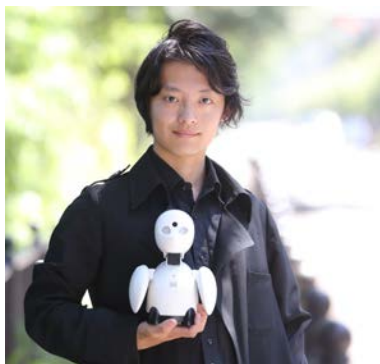
毎日14:00～ 整理券を配布いたします。

※なくなり次第、受付を終了いたします。

● 「分身ロボットカフェDAWN Ver.β」実施イメージ



株式会社オリィ研究所について



株式会社オリィ研究所

（設立日：2012年9月28日 / 代表取締役CEO：吉藤オリィ）

身体的問題や距離をコミュニケーションテクノロジーの研究開発により克服し、会いたい人に会えて、社会に参加できる未来」を実現する為、2012年9月に設立。吉藤氏がかねてより開発していた分身ロボット「OriHime」を企業・入院児童・在宅勤務者・リハビリ施設などへ提供し、「存在感の伝達」に焦点を当てた研究開発、実用化を行う。ユーザの生の声を積極的に反映し、人間同士の繋がりを促進する為の製品の提供を行なっている。

<http://orylab.com>

「分身ロボットカフェDAWN Ver.β」主催・共催・協力

■主催  
株式会社オリイ研究所

■特別協賛  
花王株式会社、日本生命保険相互会社、日本電信電話株式会社

■協賛  
川田テクノシステム株式会社、川田テクノロジーズ株式会社、株式会社共和コーポレーション、日本マイクロソフト株式会社、三菱地所株式会社、株式会社リバネス

■協力  
『宇宙兄弟』株式会社コルク・一般社団法人せりか基金（\*1）、一般社団法人 大丸有環境共生型まちづくり推進協会

（\*1）「分身ロボットカフェDAWN ver.β2.0」は、近未来を描くSF大ヒット漫画「宇宙兄弟」の登場人物の名前を冠し、ALSの治療方法を見つける研究開発費を集める活動をしている「一般社団法人せりか基金」とコラボレーションしています。

■会場/運営協力  
カフェ・カンパニー株式会社

※協賛各社表記は敬称略・五十音順

「WIRED SHIBUYA」店舗概要

- 店名 : WIRED SHIBUYA (ワイアード・シブヤ)
- 住所 : 〒150-0002 東京都渋谷区渋谷3-27-1 「100 BANCH」1F
- アクセス : JR「渋谷駅」新南口 徒歩1分
- 電話番号 : 03-6427-9315
- 客席数 : 100席
- 営業時間 : 11:00~23:00

カフェ・カンパニー株式会社 会社概要

- 会社名 : カフェ・カンパニー株式会社
- 代表者 : 代表取締役社長 楠本修二郎
- 所在地 : 東京都渋谷区神宮前5-27-8 LOS GATOS 2・3F
- 電話番号 : 03-5778-0477
- 設立 : 2001年6月
- URL : [www.cafecompany.co.jp](http://www.cafecompany.co.jp)
- 事業内容 : 飲食店舗の企画運営事業、地域コミュニティ事業、海外店舗企画運営事業



<カフェ・カンパニー株式会社について>

日本国内外において、「コミュニティの創造」をテーマに「WIRED CAFE」をはじめとする97店舗（2019年11月15日現在）のカフェを企画・運営するほか、商業施設等のプロデュースや地域活性化事業も手掛ける。また、2019年11月1日より株式会社subLimeと経営統合し、「GYRO HOLDINGS株式会社」を発足。GYRO HOLDINGS株式会社 コーポレートサイト : <https://www.gyro.holdings>

<展開ブランド（一部抜粋）>

WIRE CAFE、WIRED HOTEL ASAKUSA、ALFRED TEA ROOM、フタバフルーツパーラー、Trueberry、銀座大食堂（GINZA SIX 6F）、AVOSETA（六本木・テレビ朝日 1F）、ROSEMARY'S TOKYO（NEWoMan 6F）、発酵居酒屋5（表参道） …etc

< 本件に関する取材・お問い合わせ >