

～2012年春入社就職活動に関する調査～
この春入社する20歳～24歳の男女 400名

就活期間が1年以上、4人に1人

「プレエントリーした企業数」平均46社、「本エントリーした企業数」平均25社

就活費用 平均6万7千円、15万円以上が11.8%

ソーシャルメディアを就活に活用、27.8%
オンライン会社説明会に参加した、14.4%

「ネットで会社説明会」利用意向、64.3%
「ネットで面接」利用意向、35.0%

ソフトバンク・ヒューマンキャピタル株式会社（本社：東京都港区、代表取締役社長兼 CEO 木崎 秀夫）が運営する『就活ライブチャンネル2013』（<http://live-channel.jp/2013/index.html>）は、2012年2月24日～3月1日の7日間、この春入社する20歳～24歳の男女に対し就職活動に関する調査を行い、計400名の有効回答を得ました。

アンケート総括

◆2010年中に就職活動を開始した人が過半数

◆就活期間が1年以上、4人に1人

今年の春に入社する20歳～24歳の男女400名に対し、就職活動の開始時期を聞いたところ、回答が多かった順に、1位「2010年10月頃」20.5%、2位「2010年12月頃」12.0%、3位「2011年2月頃」8.3%となりました。また一昨年（2010年）中に活動を開始した人は54.3%となりました。

次に、就職活動の終了時期を聞き、活動期間を算出したところ、1位「8ヶ月間」11.0%、2位「3ヶ月間」7.5%、3位は同率で「5ヶ月間」「9ヶ月間」「13ヶ月間」7.3%となりました。12ヶ月以上活動した人は27.0%となり、4人に1人は1年以上就職活動を行っていることがわかりました。

就職活動した企業の本社所在地を聞いたところ、「一都三県（※）に本社がある企業」は54.0%、「地方に本社がある企業」は51.8%、「その他の企業」21.5%となりました。

（※一都三県：東京都・神奈川県・千葉県・埼玉県）

居住地域を一都三県・地方に分けて見ると、一都三県の学生は「一都三県に本社がある企業」が多く（82.1%）、地方の学生は「地方に本社がある企業」が多く（64.3%）となりました。

◆「プレエントリーした企業数」平均 46 社、「本エントリーした企業数」平均 25 社

◆「説明会参加」平均 19 社

◆「申し込んで参加しなかった説明会」平均 3 社

全回答者 400 名に対し、「プレエントリーした企業数」、「本エントリーした企業数」、「説明会に参加した数」、「申し込んだが参加しなかった説明会の数」を、それぞれ数値入力形式で聞いたところ、「プレエントリーした企業数」の平均は 46 社、「本エントリーした企業数」の平均は 25 社、「説明会に参加した数」の平均は 19 社となりました。また、「申し込んだが参加しなかった説明会の数」の平均は 3 社となりました。

昨年同時期の調査(※)では、「プレエントリーした数」が「100 社以上」という人が 25.1% になっていましたが、今回の調査では 18.8% と 6.3 ポイント減少しました。

また、説明会参加数の平均も昨年の 24 社から、19 社と減少しました。

(※ 昨年の調査：「2011 年度 新社会人の意識調査」)

次に、説明会に申し込んだが参加しなかった 190 名に、参加しなかった理由を複数回答にて聞いたところ、多い順に「他の企業の説明会等と日程が重なった為」52.1%、「面倒になった為」34.7%、「他の企業で内定を貰った為」25.8% となりました。

◆就活費用 平均 6 万 7 千円

◆15 万円以上使った人 11.8%

全回答者 400 名に対し、就職活動に使った費用を数値入力形式で聞いたところ、平均は 6 万 7 千円(66,990 円)となりました。15 万円以上と回答した人は 11.8% となり、8 人に 1 人が 15 万円以上の費用が掛かっていることがわかりました。

性別の比較では男性が多く(男性 70,500 円・女性 63,480 円)、居住地の比較では地方の学生が多く(一都三県居住 60,762 円・地方居住 70,766 円) となりました。

◆ソーシャルメディアを就活に活用したのは 27.8%

◆活用方法は「友人との連絡手段」が 61.3%、「企業の採用情報入手」が 45.9%

◆オンライン会社説明会に参加した、14.4%

全回答者 400 名に対し、就職活動に活用したソーシャルメディアを複数回答にて聞いたところ、27.8% が活用していたと回答し、よく活用されたソーシャルメディアは、順に「Twitter」17.3%、「mixi」16.3%、「Facebook」8.0% となりました。

ソーシャルメディアを就職活動に活用した 111 名に対し、どのように活用したか複数回答にて聞いたところ、「友人との連絡手段として活用していた」(61.3%)、「企業の採用情報を入手していた」(45.9%) となっており、この 2 つの活用方法がメインとなっていることがわかりました。続いて「サークルなどの連絡網として活用していた」17.1%、「OB・OG(先輩)との連絡手段として活用していた」16.2% となり、「オンライン会社説明会に参加した」という人は 14.4% となりました。

◆「ネットで会社説明会」利用意向、64.3%

◆「ネットで面接」利用意向、35.0%

全回答者 400 名に対し、「会社説明会」と「面接」について、「自宅や外出先などで、PC や携帯を使って受けられるサービス」の利用意向を聞いたところ、利用したい合計が、「会社説明会」は、64.3%、「面接」では、35.0%となりました。

会社説明会の利用意向に、性別では大きな差異はありませんでしたが、居住地で見ると一都三県の学生が高く（一都三県 69.6%、地方 61.0%）、一都三県の女性だけに絞ると 75.7%となりました。面接の利用意向では、地方の学生の方が高く（一都三県 32.5%、地方 36.6%）、地方の男性だけに絞ると 39.9%になりました。

◆新社会人のスマホ所有 4人に1人

◆就活でスマホアプリを活用 9%

全回答者 400 名に対し、利用している携帯の種類を複数回答で聞いたところ、スマートフォンを利用している人は 24.8%となりました。

次に、スマートフォンを利用している 99 名に、就職活動で活用したアプリを自由回答で聞いたところ、「Google マップ」や「リクナビ 2012」などのアプリ名を記入した（活用した）人は 36 人（36.3%）となりました。

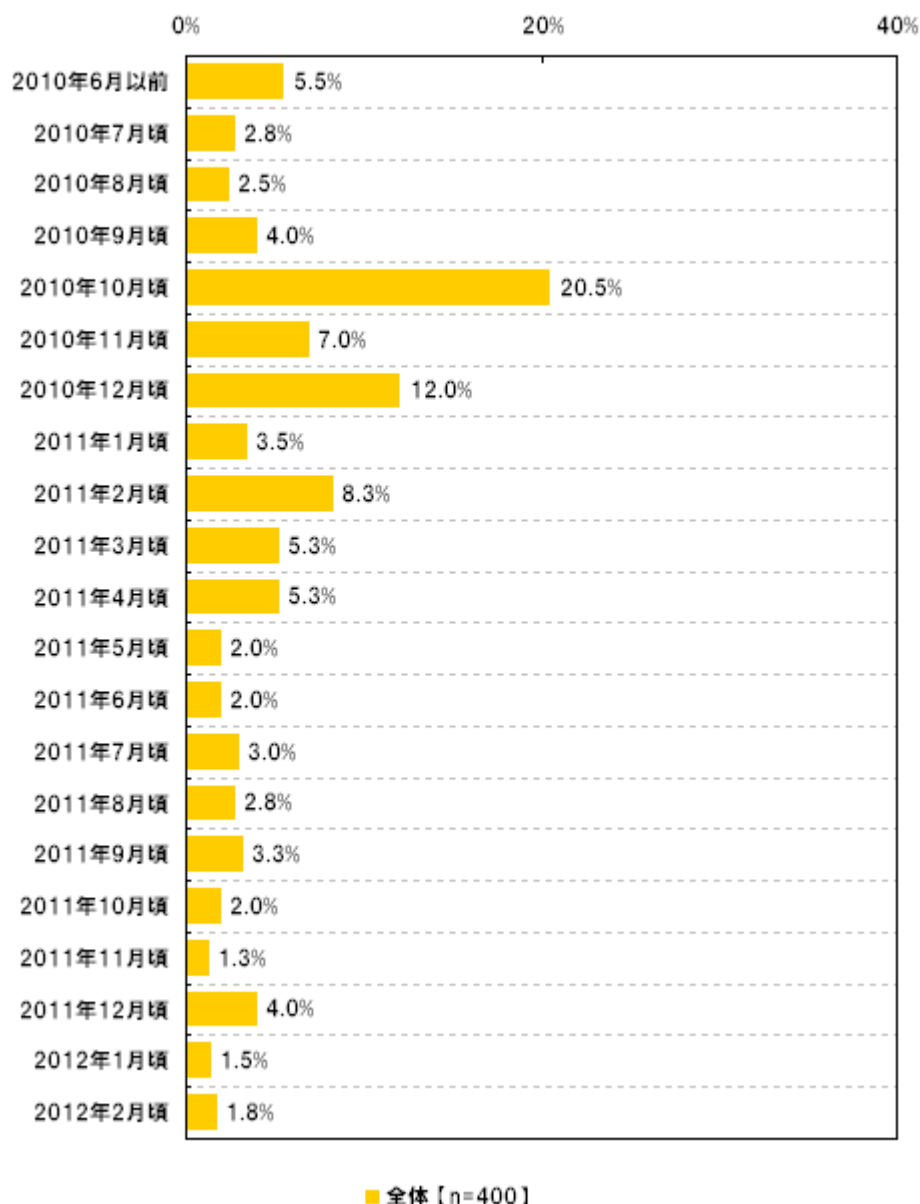
なお、就職活動には関連しませんが、iPhone の全体の所有率 11.5%に対して、一都三県に在住の女性が 23.0%と高いことがわかりました。

2012 年度 新社会人の意識調査 調査概要

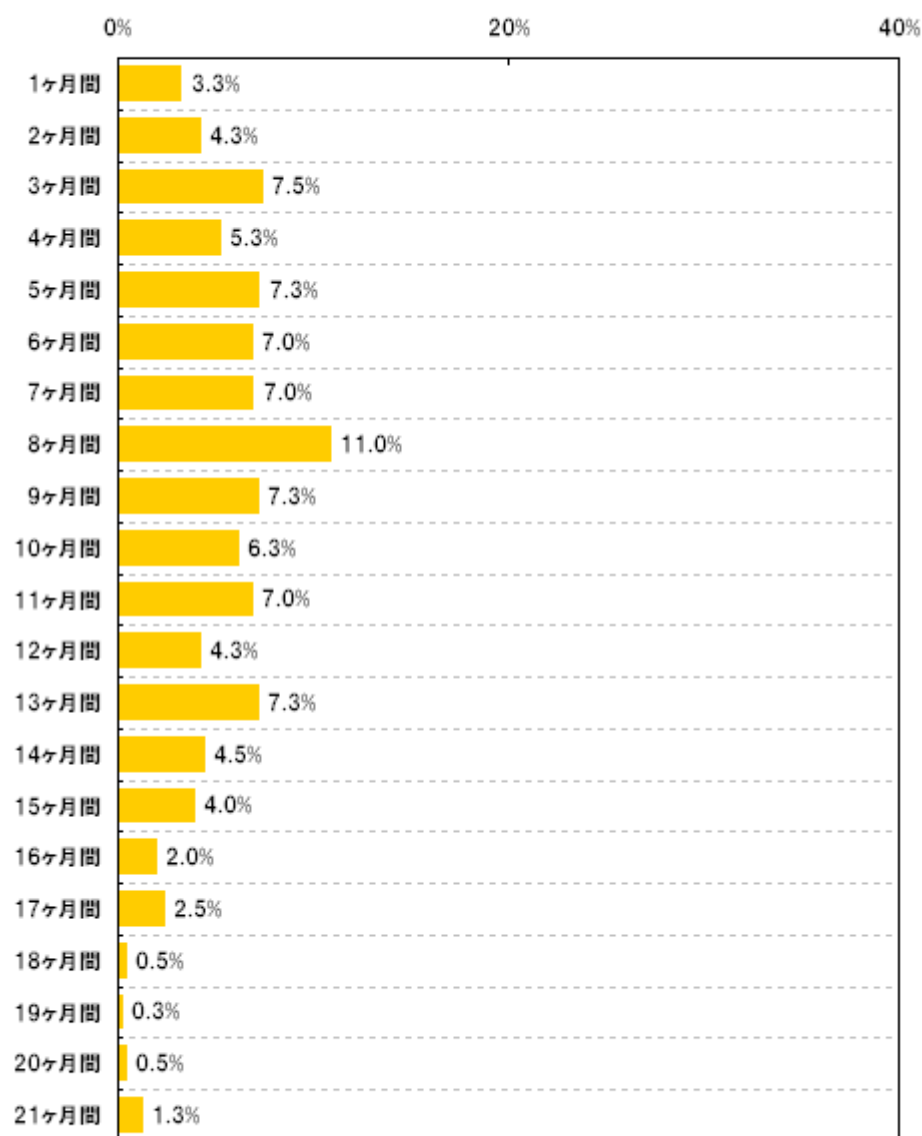
- 調査方法 : インターネットリサーチ
- 実施期間 : 2012 年 2 月 24 日（金）～3 月 1 日（木）
- 対象地域 : 全国
- 対象者 : この春入社する 20 歳～24 歳の男女 400 名

グラフ

◆就職活動の開始時期（単一回答形式）

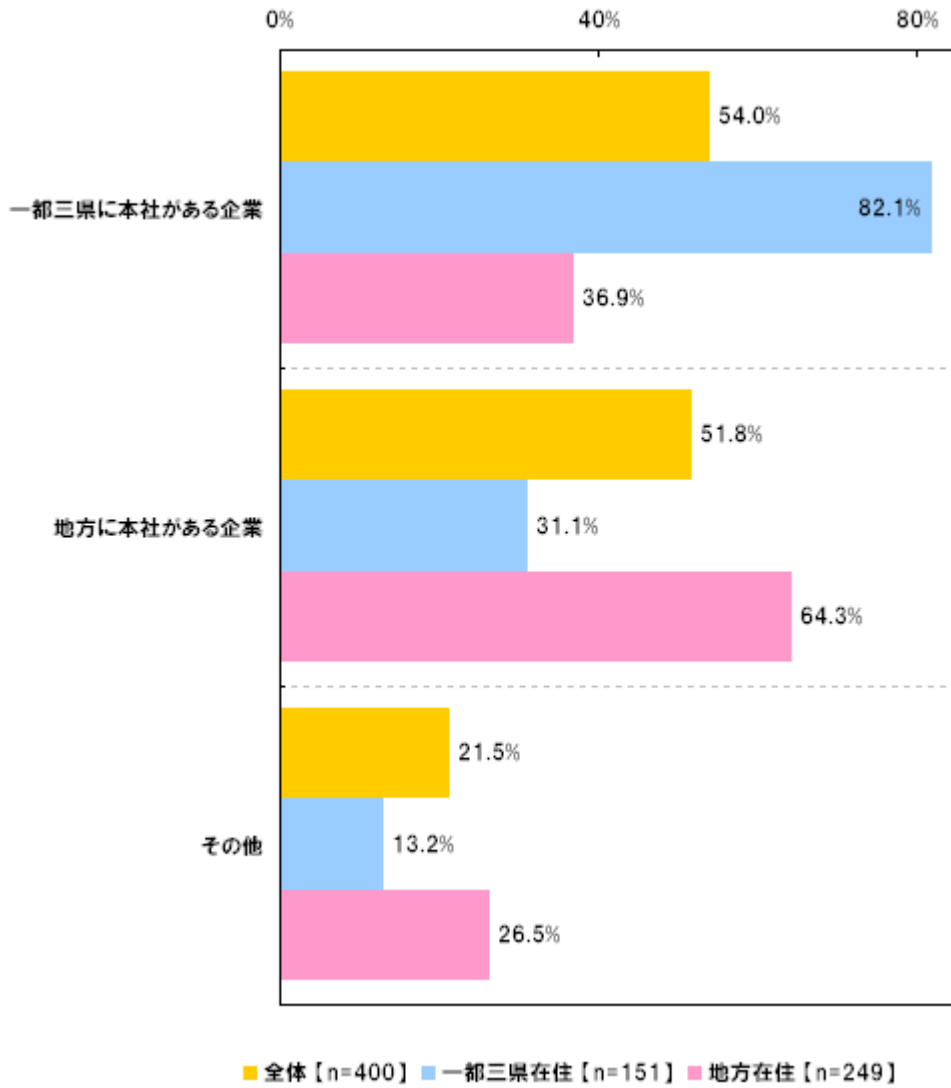


◆就職活動の期間（開始時期と終了時期より算出）

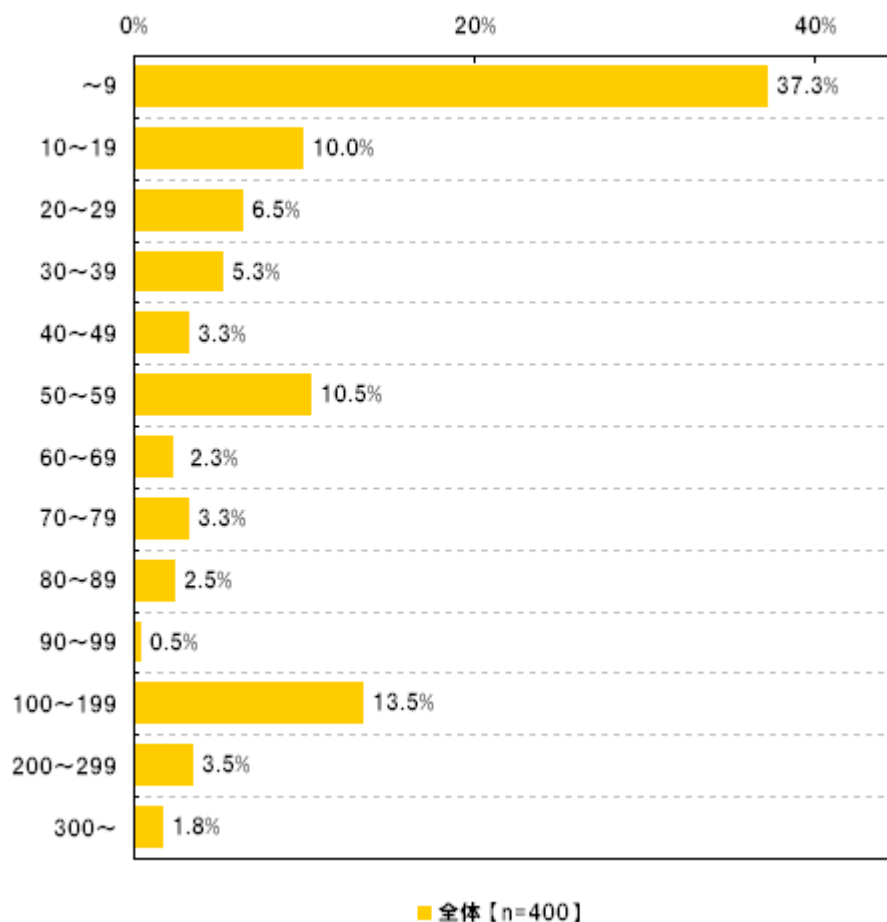


■ 全体 [n=400]

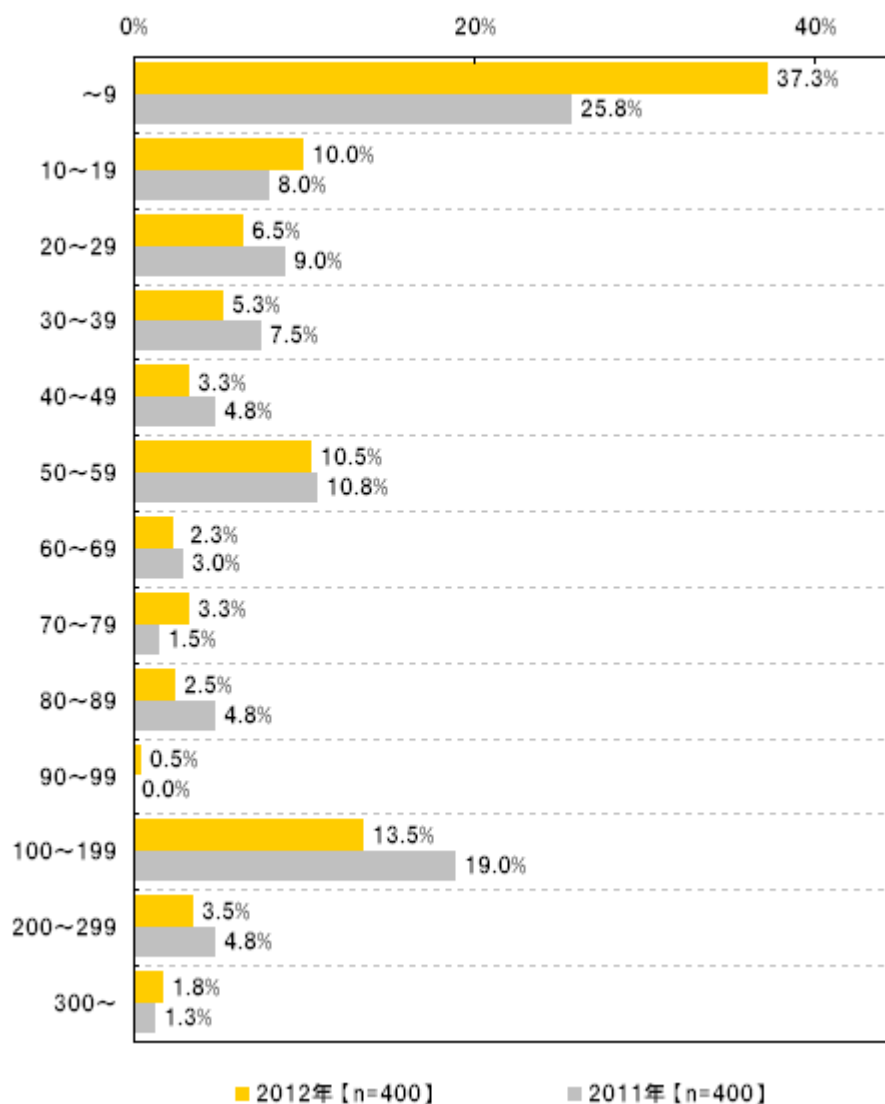
◆就職活動した企業の本社所在地（複数回答形式）



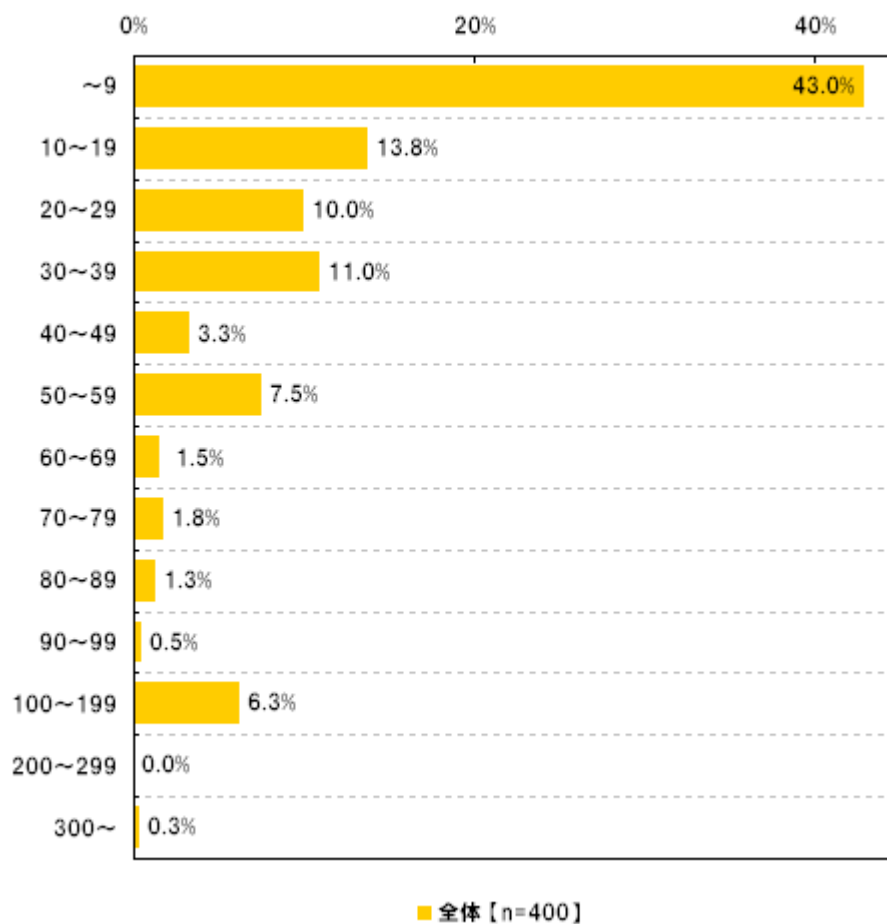
◆フレンジーした数（数値入力形式）
全体平均：46社



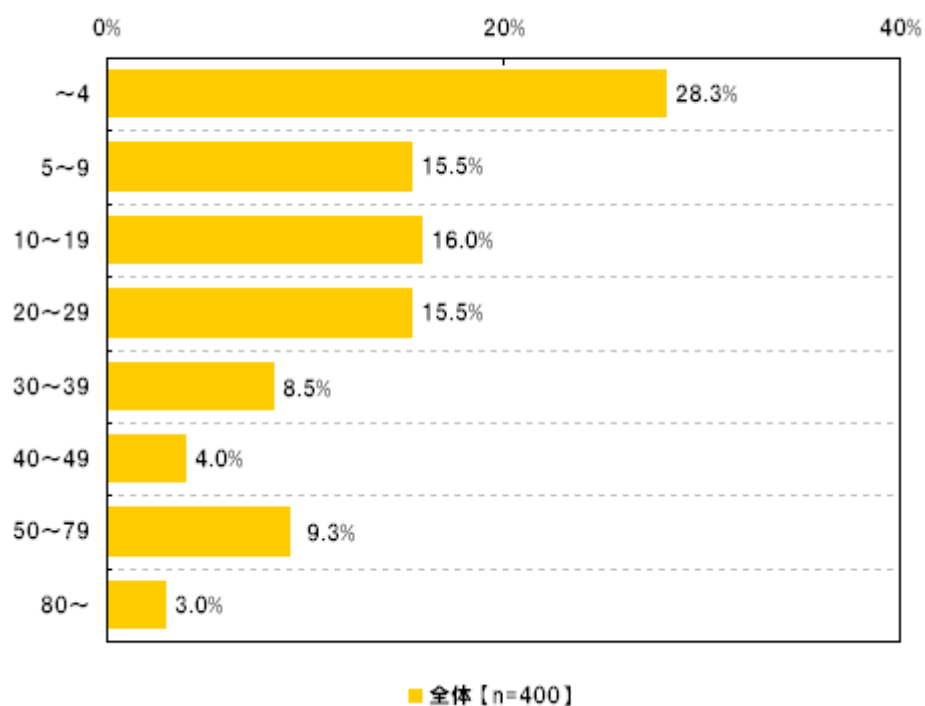
◆プレエントリーした数 - 2011年と比較 (数値入力形式)
2011年平均: 55社、2012年平均: 46社



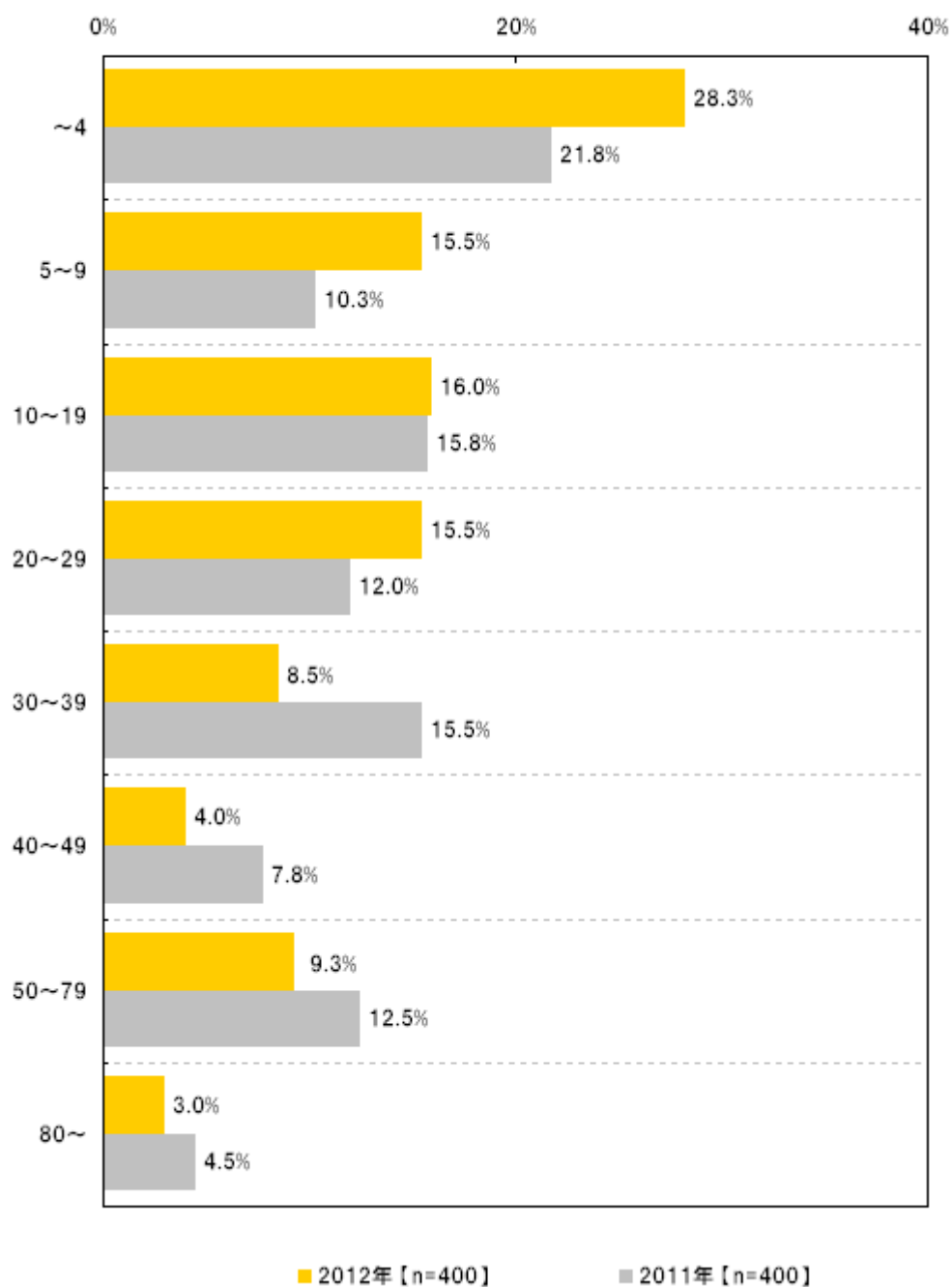
◆本エントリーした数（数値入力形式）
全体平均: 25社



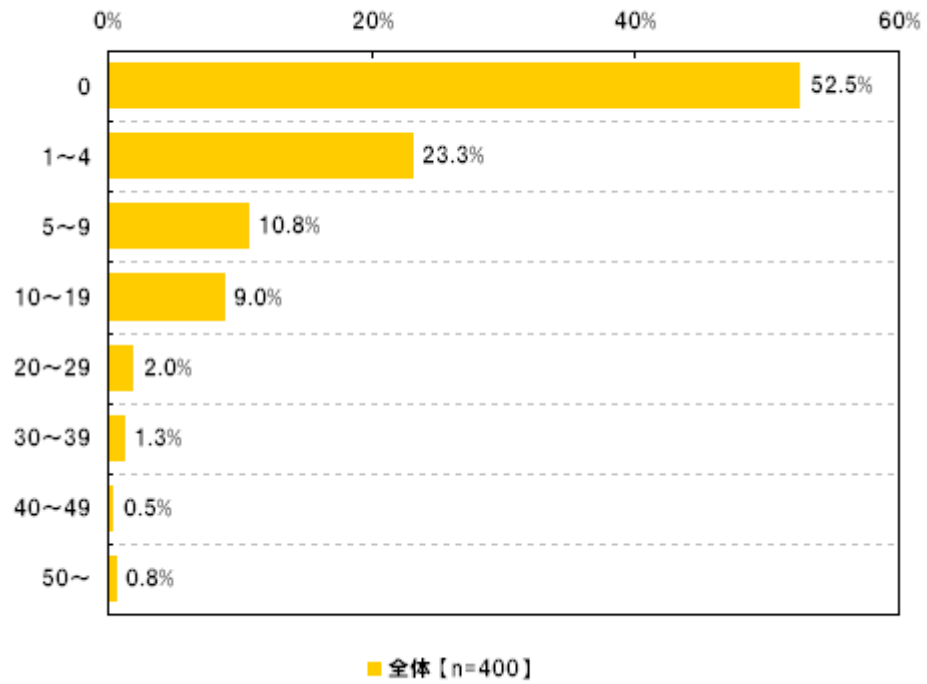
◆説明会参加数（自由回答形式）
全体平均：19社



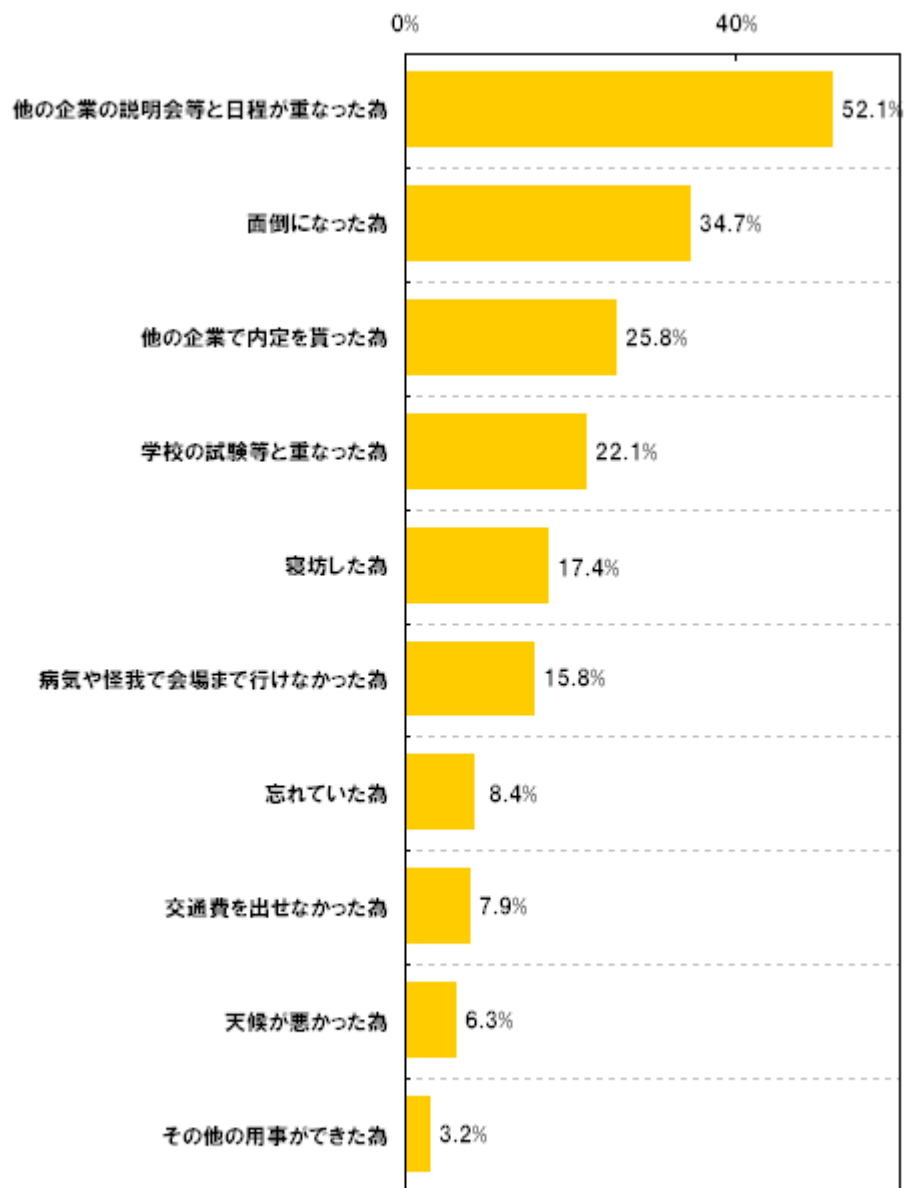
◆説明会参加数 - 2011年と比較 (数値入力形式)
2011年平均: 24社、2012年平均: 19社



◆申し込んで参加しなかった説明会数（自由回答形式）
全体平均：3社

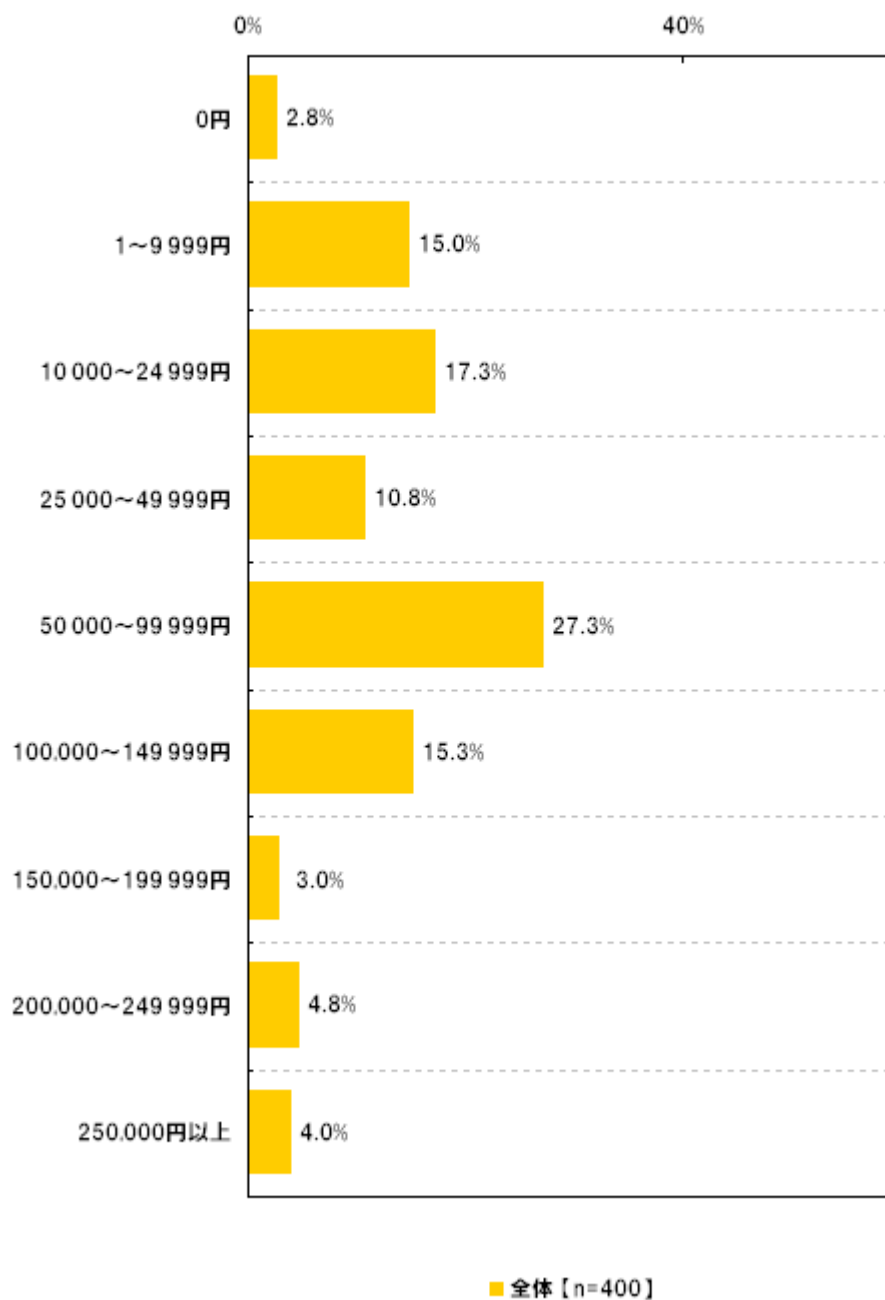


◆申し込んだ説明会に参加しなかった理由（複数回答形式）
対象者：申し込んで参加しなかった説明会のある人

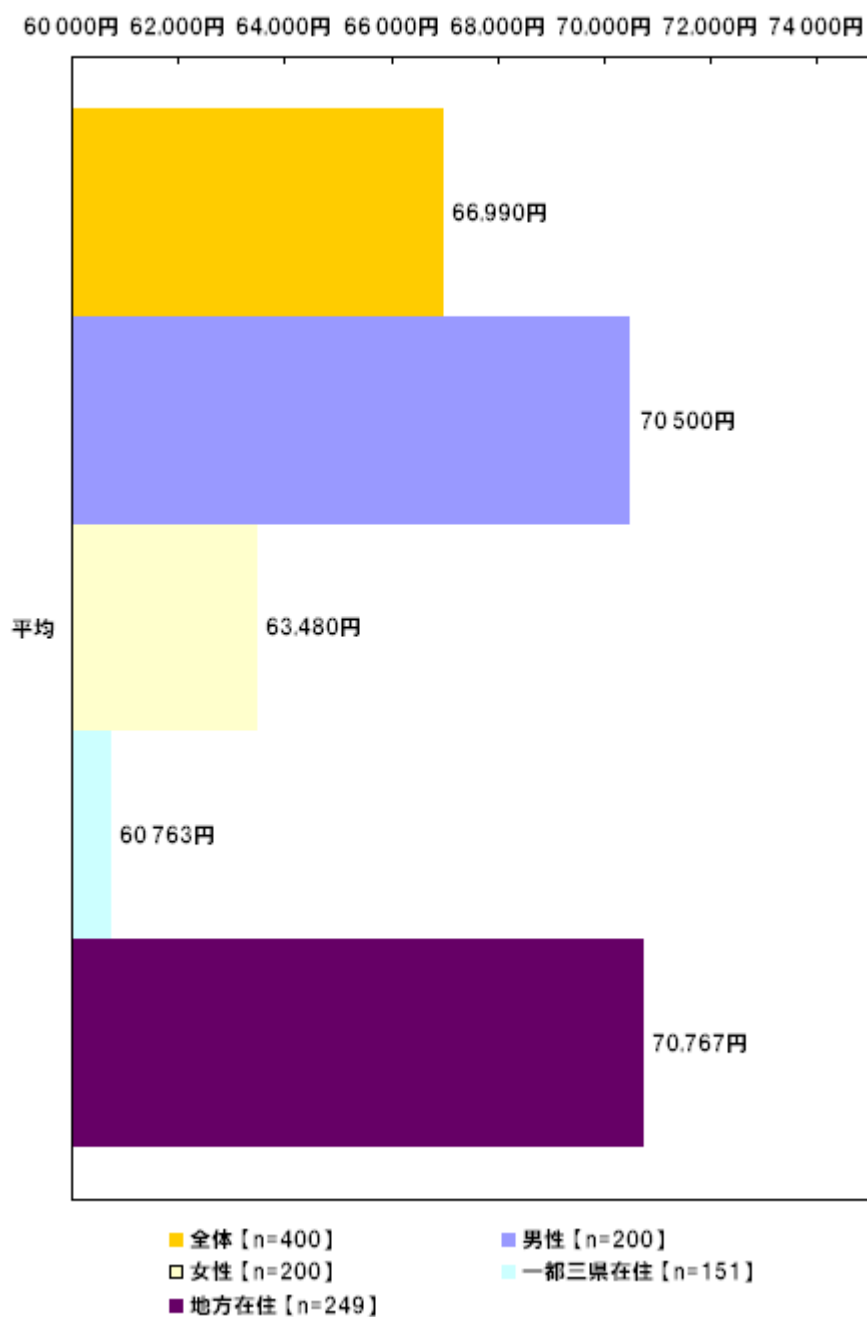


■ 全体 [n=190]

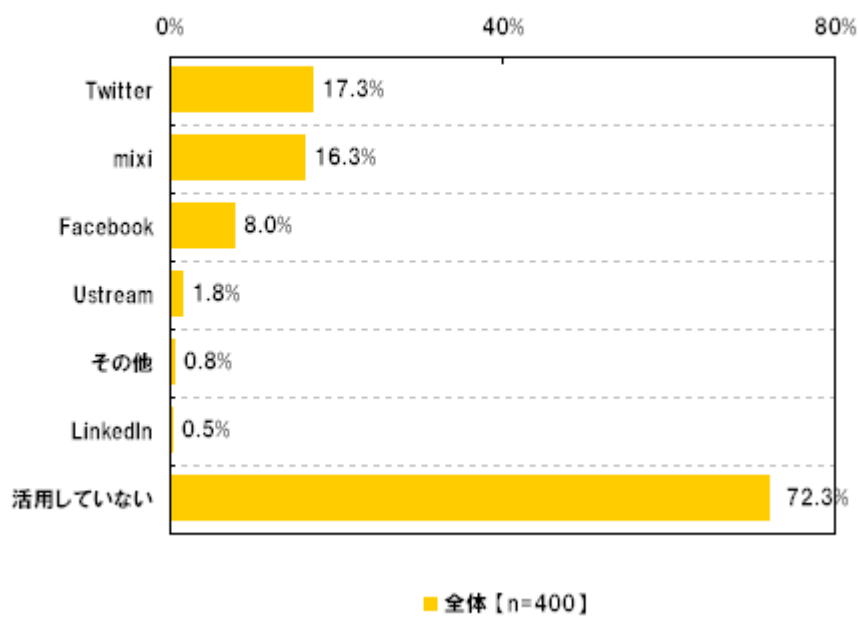
◆就職活動に使った費用（数値入力形式）
全体平均 66,990円



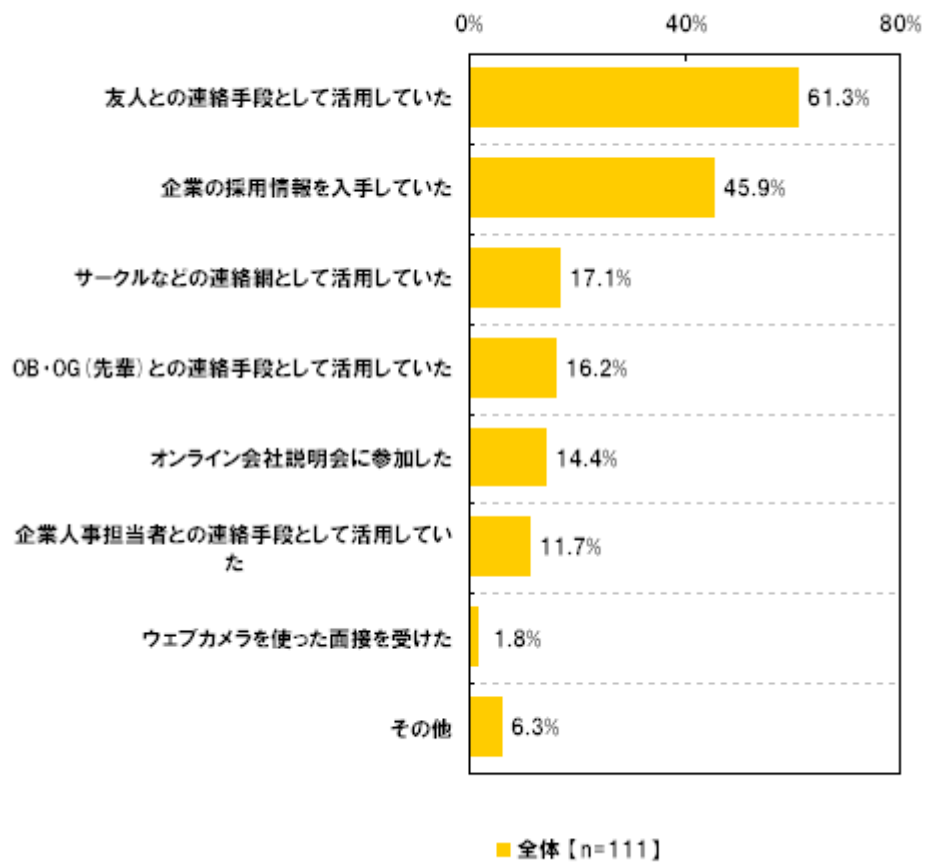
◆就職活動に使った費用の平均（数値入力形式より算出）



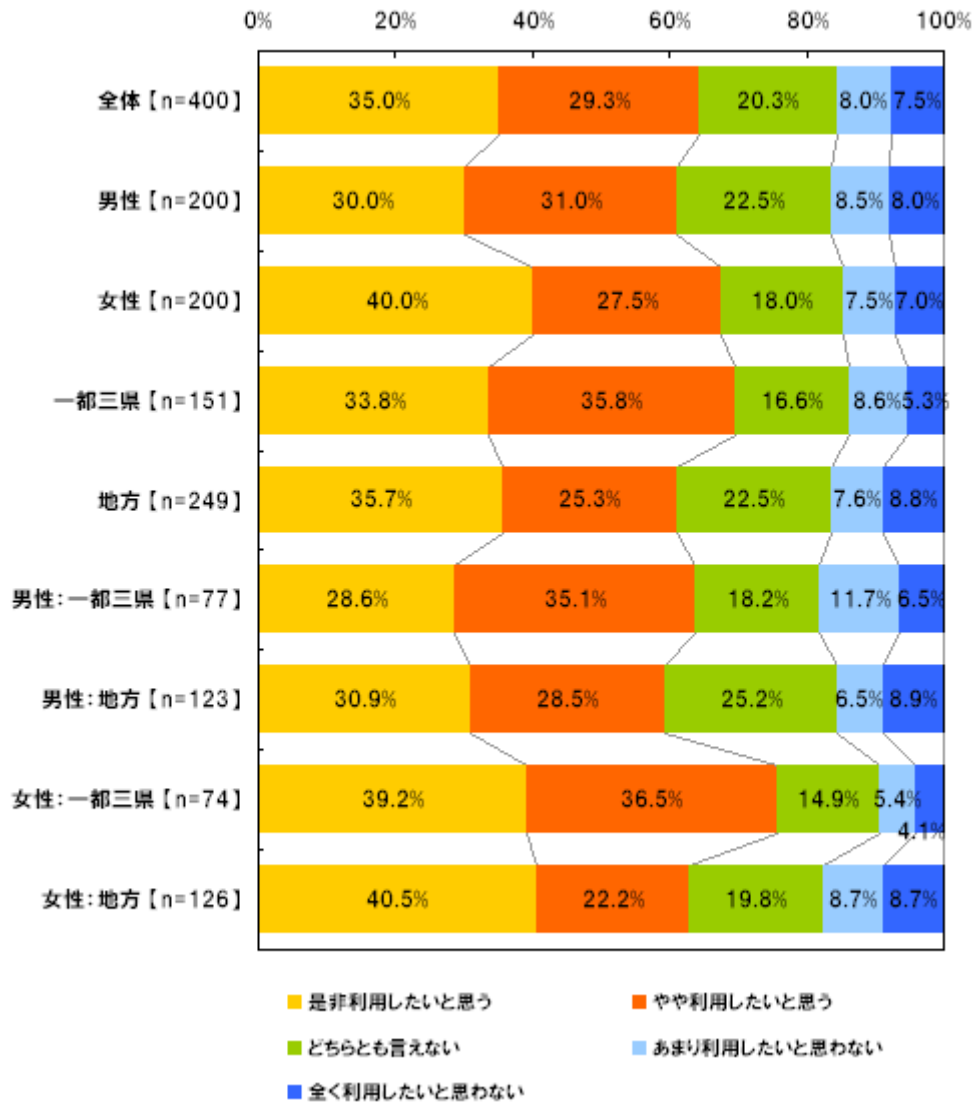
◆就職活動に活用したソーシャルメディア（複数回答形式）



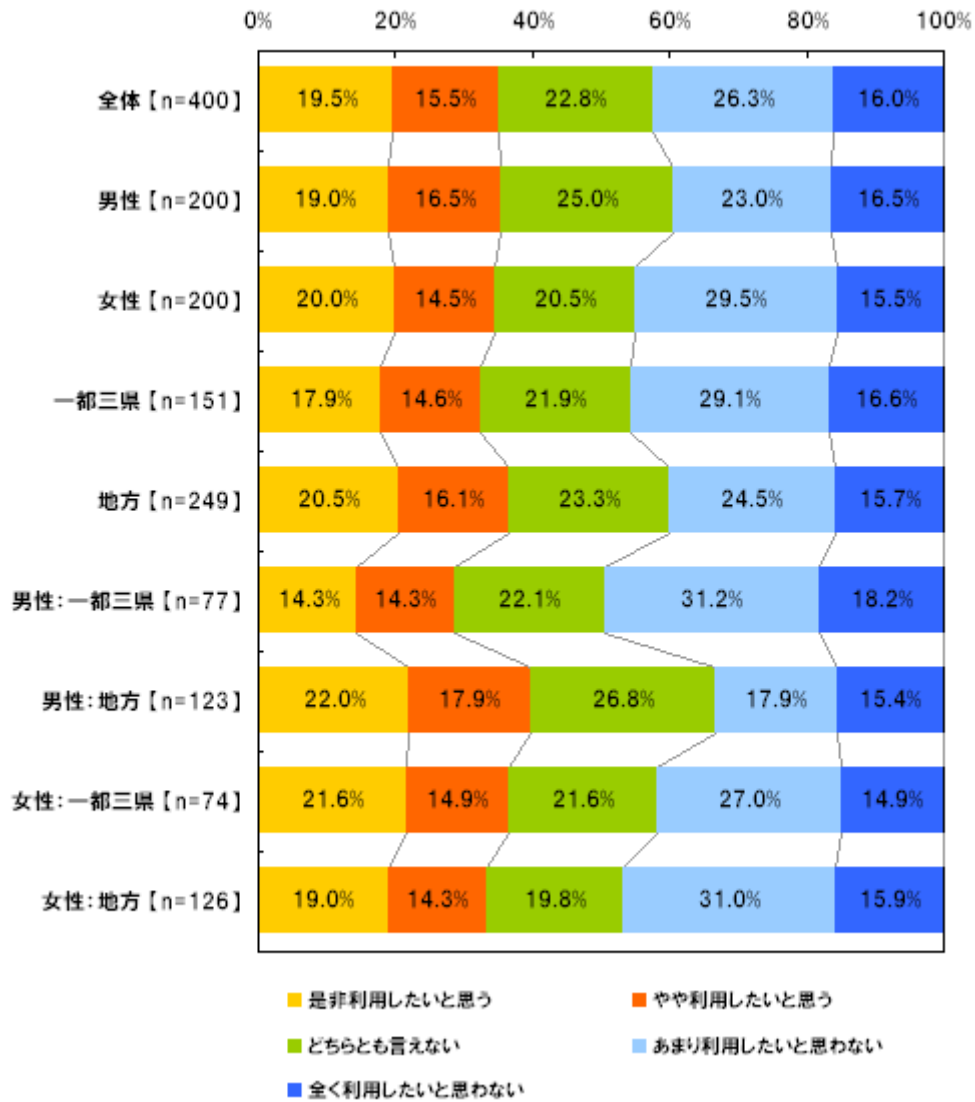
◆就職活動における、ソーシャルメディアの活用方法（複数回答形式）
対象者：就職活動でソーシャルメディアを利用した人



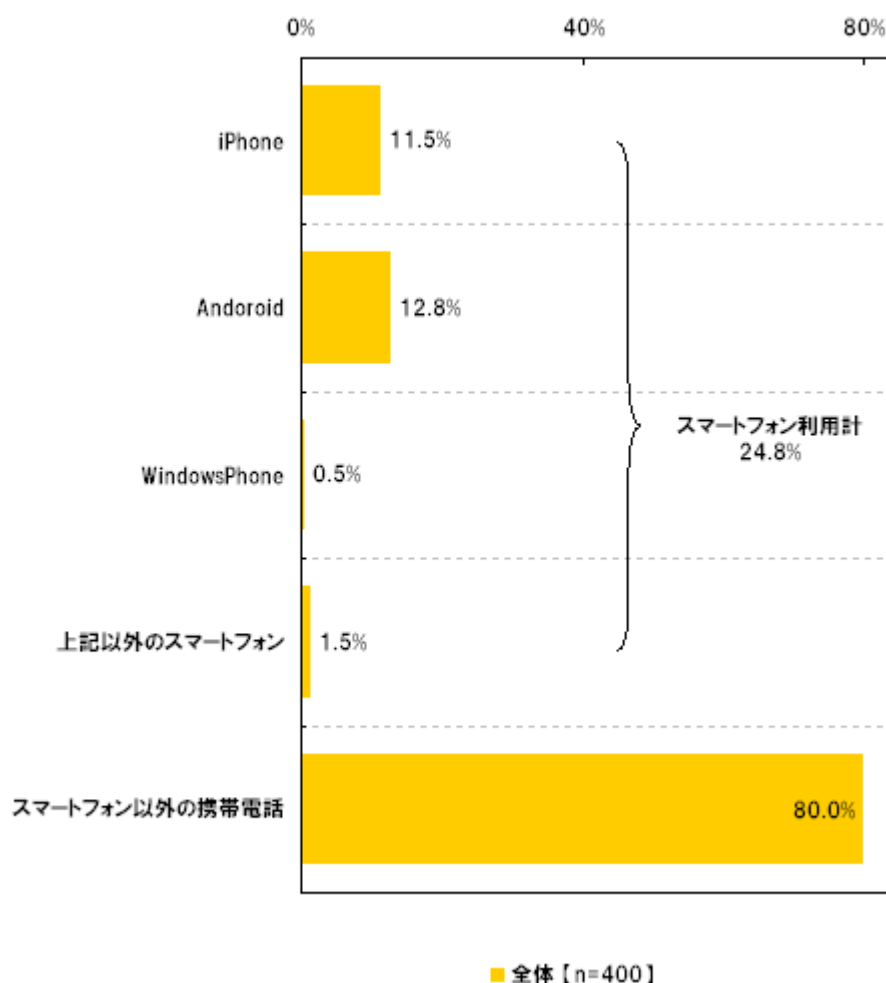
◆ネットで会社説明会受けられるサービスの利用意向（単一回答形式）



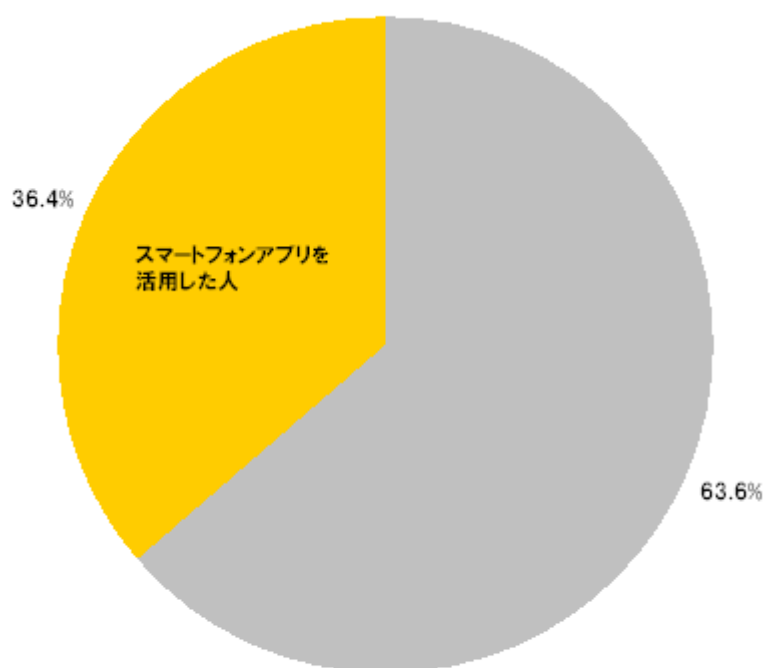
ネットで面接を受けられるサービスの利用意向（単一回答形式）



◆利用している携帯電話の種類（複数回答形式）



◆スマートフォンアプリの活用・非活用（自由回答）



合計[n=99]

■■ 報道関係者様へのお願い ■■

本リリース内容の転載にあたりましては、就活ライブチャンネル調べ
という表記をお使い頂けますよう、お願い申し上げます。

※ 調査自体はインターネット調査会社を利用して行っております。

■会社名 : ソフトバンク・ヒューマンキャピタル株式会社
■代表者名 : 代表取締役 木崎 秀夫
■設立 : 1999年9月30日
■所在地 : 東京都港区六本木 2-4-5 興和六本木ビル 3F
■業務内容 : インターネットを利用した転職情報サイトの開発および運営
■ホームページ : <http://www.softbankhc.co.jp/>

本件に関する報道関係者のお問い合わせ先

ソフトバンク・ヒューマンキャピタル ワークスタイル研究所 担当：武田/高橋

■TEL:03-5549-1273 ■FAX:03-5549-1297 ■E-mail: pr@softbankhc.co.jp

■調査協力会社：ネットエイジア株式会社 担当：徳永真