



## CAMPER (カンペール) から 2020年春夏新作コレクションを発売

ネオンカラーの鮮やかなタッチに、自然にインスピレーションを受けた素材とハイブリッドなデザインと技術を融合

スペイン、マヨルカ島発のシューズブランド「カンペール」の2020年春夏コレクションは、新しい季節の訪れにふさわしい、ネオンカラーの遊び心溢れるスタイルが登場しました。



「キャンプ」からインスピレーションを得た今シーズンのコレクションは、スペイン人アーティスト、クラウディア・マテ (Claudia Maté) のデジタルアート作品によってそのコンセプトを探求します。コレクションの背景にある伸びやかな雰囲気を持ちながら、ティーンエイジャーのグループが週末にヴァーチャルな世界を離れ、自然の世界へ飛び込む純粹無垢な姿が表現されています。シュールなイメージのマテの作品は、3Dのキャラクターたちが、つま先に感じる草の感触や野生の花の香り、頬に感じる太陽の温かさなど、母なる自然と再び触れ合わせてくれます。夜になると何か別の物語が起きていることでしょう。

カンペールは、これまでも異なる分野のアーティストや建築家などと多数のコラボレーションを実施しております。革新的でクリエイティブなブランドであることを表現するため、デザインだけではなくコミュニケーションとして斬新且つ先進的な方法での取り組みを目指しています。今回、クラウディア・マテを起用したことも、ブランドの考えに直結しています。

ネオンカラーと遊び心溢れるデザイン要素を融合した夏らしいピクス (Pix)、コーブ (COURB)、ナッシング (NOTHING) は、楽しい時間を過ごすのに不可欠な、自由とユーモア、何か面白いことが見つかるどこか遠くの場所へ誘います。



**クラウディア・マテ (Claudia Maté)** は、ロンドンを拠点に活動するスペイン人アーティストです。作品は、プログラミング、3D、動画、ビデオゲーム、バーチャルリアリティ、サウンドなど、幅広いフォーマットを通して新しいメディアを切り開いています。「見慣れたものに奇妙さ」「未来的なものに不思議さ」を融合させることで、特定のイデオロギーにとらわれない独自の世界観を作り上げました。インターネットとテクノロジーを用いて作られた、超現実的なデジタルワールドはどんなことでも可能になり、そしてすべてが見た目のままではないような世界を創造しています。



## <ピクス (Pix) >

既存のベーシックなカラーに加え、ネオンカラーのシューズとブーツが登場。  
シンプルでありながら複雑な構造の「ピクス」は、垂直カットが特徴的な3Dアウトソールと、歩行時に起きるねじれを抑制し、安定感をもたらす“Xシェイプドトーションテクノロジー”を採用。  
EVA製アウトソールによる軽量ソールに加え、今季は、ライニングに再生PET素材を使用するなど更にアップグレード。



### ■商品情報 (シューズ)

品番：Men K100360-019 (ネオンイエロー)、K100360-020 (ネオンブルー)  
Women K200687-019 (ネオンイエロー)、K200687-020 (ネオンピンク)

素材：牛革  
価格：¥23,000 (本体価格)



### (ブーツ)

品番：Men K300262-003 | Women K400356-003

素材：ファブリック  
価格：¥23,000 (本体価格)

## <ナッシング (NOTHING) >

裸足で歩いているような心地よさが得られる、レトロスタイルのスポーティーなスニーカー。  
シューズのシルエットは控えめながら、異なるテクスチャーのレザーや異素材を何層も重ね、マルチカラー使いのアッパーに、ギザギザのデザインのアウトソールとの組み合わせで、オリジナリティのあるデザインに。



### ■商品情報

品番：Men K100436-022 | Women K200836-020  
(ネオンイエロー、ネオンイエロー×オフホワイト)

素材：牛革、ファブリック  
価格：¥20,000 (本体価格)

## <コーブ (COURB) >

ミニマル、ソフト、クリーンが特徴の、ユニセックスなスニーカー。  
シリーズ名の「コーブ」は、近代建築の巨匠の一人に数えられる、建築家のル・コルビジエにちなんで名づけられている。  
今回が3シーズン目となる2020春シーズンは、鮮やかなネオンカラーをまとったヌバックが登場。



### ■商品情報

Men K100432-016 (ネオンイエロー)  
Women K200828-017 (ネオンイエロー)、K200828-014 (ネオンピンク)

素材：牛革  
価格：¥20,000 (本体価格)



## 【CAMPER（カンペール）】

都会的な美意識と予想を超える技術革新を持ち合わせた、1975年に誕生し40年以上に渡り驚きに満ちたカジュアルシューズを作り続けています。シーズン毎にクリエイティブなコンセプトを掲げ、デザインと品質にこだわった靴を次世代に向けて提案しています。

### ブランドの起源

カンペールは、スペインのマヨルカ島で生まれたコンテンポラリー・シューズブランド。4世代に渡る靴職人の家系であるフルーシャ・ファミリーはクラフトマンシップの知識と伝統を継承してきました。「カンペール」は3代目ロレンソ・フルーシャが創設し、クリエイティビティーあふれるデザイン、高品質な素材づくり、靴作りの伝統を守りながらも革新的な技術で型にはまらない世界観を発信しています。マヨルカ島の内陸部にある「インカ」という街は“靴生産地”として知られており、多くのシューメーカーや靴職人がその土地から輩出されています。



▲カンペール初めてのシューズ

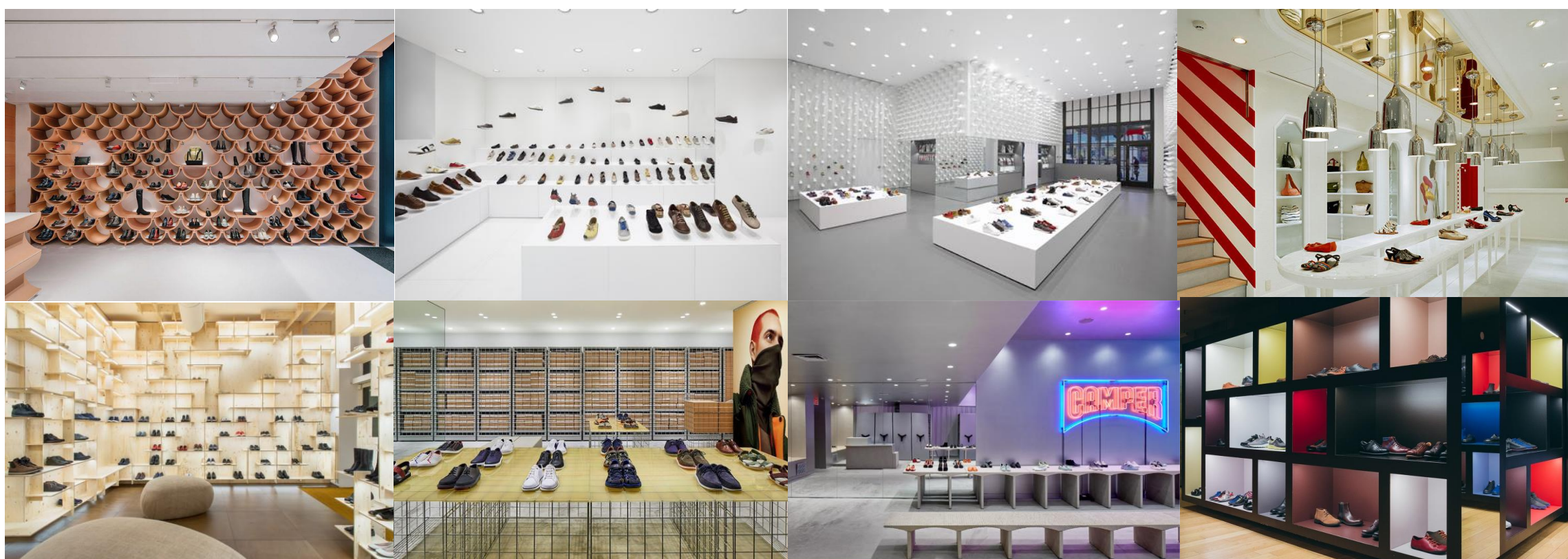
### ブランドロゴについて

カンペールのブランドロゴの象徴となっている“ブリッジ（橋）”は、二つの異なるものを繋げる「架け橋」を意味しており、“「伝統」と「革新」”、“「真面目な靴作り」と「ユニークなデザイン」”、“「自然環境」と「都会」”などを結び付けるアイデンティティを持っています。様々なアーティストのコラボレーションや、左右非対称デザイン、“TWINS”シリーズのコンセプト、伝統的なものから先進的なデザインの幅広さなど、カンペールを履くことで少しひねりの効いた非日常的な世界に導いてくれます。更に、靴やバッグにとどまらず、ライフスタイル提案の一環としてホテルやレストランもプロデュース。バルセロナとベルリンに「カサ・カンペール（ホテル）」と「ドス・パリージョス（レストラン）」をオープンし、事業の枠に捉われず活動しています。



### ストアデザインについて

芸術・ファッション、建築の世界で国際的に活躍するデザイナーとカンペールがタッグを組み、エクスクルーシブな商品やユニークなストアデザインを作り出すコラボレーション・プロジェクト「CAMPER TOGETHER」= カンペール・トゥギャザー」によって、一つ一つ異なる空間の店舗をつくりあげています。地域別の個性的なデザインは、新進気鋭のデザイナーから、世界的な大御所までが携わっています。



カンペール公式オンラインショップ：[https://www.camper.com/ja\\_JP/](https://www.camper.com/ja_JP/)

日本公式インスタグラム：[https://www.instagram.com/camper\\_japan/](https://www.instagram.com/camper_japan/)