

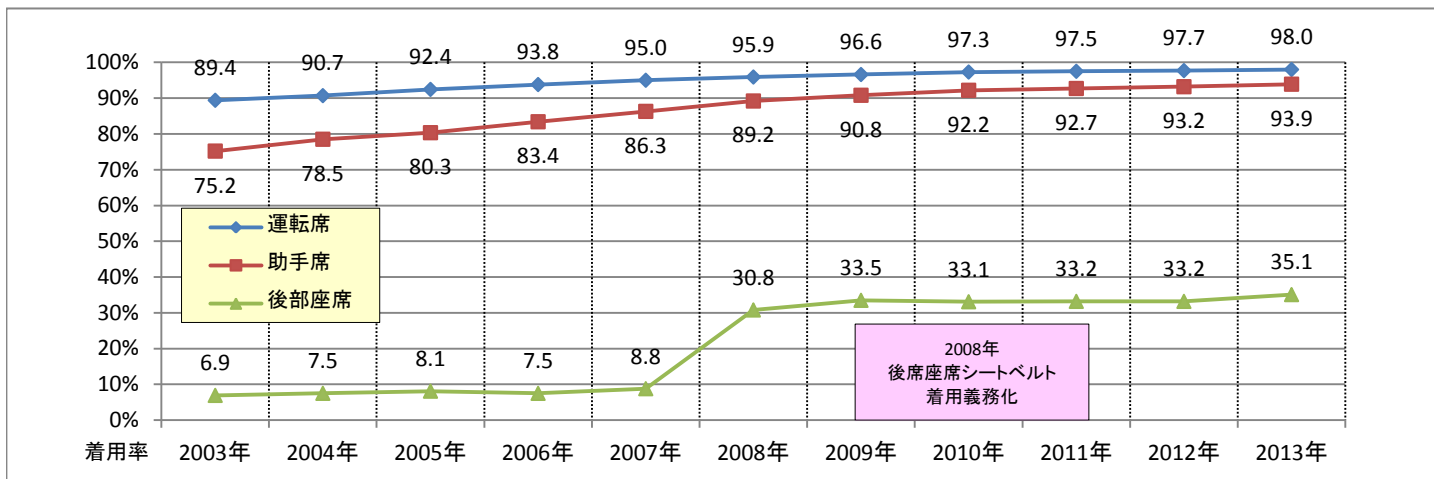
シートベルト着用状況調査概要2013年

■ 一般道路

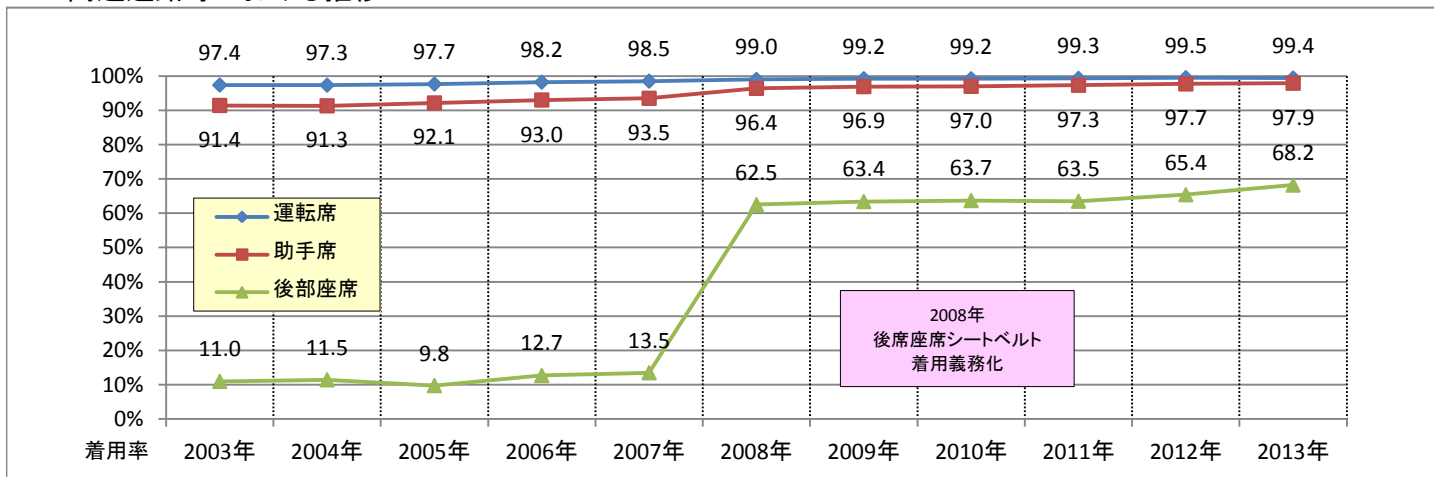
■ 高速道路等(自専道を含む)

調査箇所数	調査対象	着用	非着用	合計	着用率	調査箇所数	調査対象	着用	非着用	合計	着用率
779	運転者	297,633	6,111	303,744	98.0%	104	運転者	55,126	312	55,438	99.4%
	助手席同乗者	47,903	3,098	51,001	93.9%		助手席同乗者	17,292	379	17,671	97.9%
	後部座席同乗者	19,614	36,328	55,942	35.1%		後部座席同乗者	9,241	4,317	13,558	68.2%

■ 一般道路における推移



■ 高速道路等における推移



■ 調査の概要

1 調査目的

シートベルトの着用状況を調査、公表することにより、シートベルト着用の促進を図ることを目的とする。

2 調査期間

平成25年10月1日(火)～10月10日(木)

3 調査箇所

- (1) 一般道路 : 全国779箇所
- (2) 高速道路等 : 全国104箇所

4 調査人数

- (1) 一般道路 : 運転者303,744人 助手席同乗者51,001人 後部座席同乗者55,942人
- (2) 高速道路等 : 運転者55,438人 助手席同乗者17,671人 後部座席同乗者13,558人

5 調査方法

目視による

6 調査対象

(1) 対象車両

- ① 運転者・助手席同乗者 : 軽自動車、小型自動車及び普通自動車(事業用自動車及び外部に荷台を有する貨物自動車を除く)
- ② 後部座席同乗者 : 乗用の、軽自動車、小型自動車及び乗車定員10人以下の普通自動車(事業用自動車を除く)

(2) 対象者

対象車両の運転者及び同乗者(幼児及び着用免除事由該当者を除く)

都道府県別シートベルト着用状況

都道府県	一般道路									高速道路等										
	調査箇所数	運転者			助手席同乗者			後部座席同乗者			調査箇所数	運転者			助手席同乗者			後部座席同乗者		
		総数(人)	着用者(人)	着用率(%)	総数(人)	着用者(人)	着用率(%)	総数(人)	着用者(人)	着用率(%)		総数(人)	着用者(人)	着用率(%)	総数(人)	着用者(人)	着用率(%)	総数(人)	着用者(人)	着用率(%)
北海道	18	9,000	8,715	96.8%	1,442	1,344	93.2%	1,500	609	40.6%	3	1,500	1,497	99.8%	485	479	98.8%	350	244	69.7%
青森県	16	5,000	4,941	98.8%	948	906	95.6%	1,000	193	19.3%	2	1,000	999	99.9%	435	431	99.1%	250	170	68.0%
岩手県	16	5,353	5,326	99.5%	1,088	1,067	98.1%	1,039	468	45.0%	2	1,000	1,000	100%	216	215	99.5%	250	204	81.6%
宮城県	19	9,000	8,886	98.7%	1,023	983	96.1%	1,500	348	23.2%	2	1,500	1,500	100%	420	420	100%	350	240	68.6%
福島県	15	5,000	4,935	98.7%	771	726	94.2%	1,000	448	44.8%	2	1,000	997	99.7%	333	328	98.5%	250	228	91.2%
秋田県	13	5,000	4,974	99.5%	395	373	94.4%	1,000	356	35.6%	3	1,000	1,000	100%	192	192	100%	250	230	92.0%
山形県	13	5,100	5,044	98.9%	679	657	96.8%	1,001	403	40.3%	2	1,000	1,000	100%	180	180	100%	250	191	76.4%
新潟県	26	9,803	9,593	97.9%	1,549	1,443	93.2%	1,548	594	38.4%	2	1,500	1,500	100%	313	309	98.7%	350	251	71.7%
長野県	18	9,000	8,888	98.8%	792	725	91.5%	1,500	673	44.9%	2	1,500	1,498	99.9%	376	373	99.2%	371	271	73.0%
茨城県	18	9,000	8,664	96.3%	1,107	985	89.0%	1,500	461	30.7%	2	1,500	1,497	99.8%	187	185	98.9%	350	252	72.0%
栃木県	12	5,100	4,991	97.9%	742	715	96.4%	1,000	461	46.1%	2	1,000	997	99.7%	494	486	98.4%	273	180	65.9%
群馬県	12	5,150	5,069	98.4%	921	866	94.0%	1,050	522	49.7%	2	1,000	996	99.6%	249	242	97.2%	261	181	69.3%
埼玉県	18	9,000	8,832	98.1%	934	877	93.9%	1,500	692	46.1%	2	1,500	1,487	99.1%	611	587	96.1%	350	260	74.3%
千葉県	26	9,000	8,846	98.3%	1,815	1,750	96.4%	1,500	559	37.3%	2	1,500	1,491	99.4%	490	482	98.4%	350	305	87.1%
東京都	29	9,750	9,569	98.1%	1,798	1,664	92.5%	1,650	585	35.5%	2	1,500	1,487	99.1%	820	806	98.3%	350	249	71.1%
神奈川県	22	9,060	8,921	98.5%	2,200	2,125	96.6%	1,563	486	31.1%	2	1,500	1,485	99.0%	600	580	96.7%	350	216	61.7%
山梨県	11	5,000	4,896	97.9%	420	399	95.0%	1,000	314	31.4%	2	1,000	996	99.6%	568	557	98.1%	250	122	48.8%
富山県	14	5,000	4,868	97.4%	924	865	93.6%	1,000	313	31.3%	2	1,000	995	99.5%	468	455	97.2%	275	137	49.8%
石川県	13	5,200	5,090	97.9%	1,199	1,114	92.9%	1,000	264	26.4%	2	1,064	1,060	99.6%	172	169	98.3%	250	202	80.8%
福井県	14	5,000	4,852	97.0%	931	871	93.6%	1,000	332	33.2%	2	1,000	987	98.7%	254	247	97.2%	250	132	52.8%
岐阜県	15	5,358	5,214	97.3%	1,091	1,035	94.9%	1,009	324	32.1%	4	1,025	1,011	98.6%	226	216	95.6%	250	144	57.6%
静岡県	22	9,099	8,823	97.0%	1,777	1,660	93.4%	1,544	636	41.2%	2	1,500	1,482	98.8%	438	425	97.0%	360	223	61.9%
愛知県	21	9,000	8,768	97.4%	1,574	1,480	94.0%	1,505	653	43.4%	2	1,554	1,547	99.5%	395	392	99.2%	353	219	62.0%
三重県	12	5,000	4,827	96.5%	836	757	90.6%	1,054	329	31.2%	2	1,000	979	97.9%	294	271	92.2%	263	168	63.9%
滋賀県	13	5,100	4,970	97.5%	740	679	91.8%	1,003	434	43.3%	2	1,000	997	99.7%	227	220	96.9%	250	202	80.8%
京都府	26	9,709	9,574	98.6%	2,296	2,162	94.2%	1,618	394	24.4%	2	1,500	1,493	99.5%	448	439	98.0%	350	193	55.1%
大阪府	26	9,028	8,709	96.5%	1,788	1,576	88.1%	1,500	601	40.1%	2	1,500	1,479	98.6%	431	423	98.1%	350	284	81.1%
兵庫県	21	9,000	8,799	97.8%	1,637	1,504	91.9%	1,500	553	36.9%	2	1,500	1,474	98.3%	503	466	92.6%	350	166	47.4%
奈良県	19	5,000	4,953	99.1%	958	931	97.2%	1,010	336	33.3%	3	1,000	995	99.5%	302	300	99.3%	263	163	62.0%
和歌山県	11	5,000	4,873	97.5%	497	457	92.0%	1,000	307	30.7%	2	1,000	997	99.7%	227	223	98.2%	250	206	82.4%
鳥取県	13	5,022	4,963	98.8%	651	633	97.2%	1,033	503	48.7%	2	1,000	990	99.0%	565	557	98.6%	250	167	66.8%
島根県	14	5,096	5,055	99.2%	824	789	95.8%	1,030	333	32.3%	2	1,000	999	99.9%	511	504	98.6%	250	177	70.8%
岡山県	16	5,300	5,166	97.5%	1,054	954	90.5%	1,035	400	38.6%	2	1,000	996	99.6%	268	258	96.3%	250	184	73.6%
広島県	27	9,302	9,124	98.1%	2,104	1,952	92.8%	1,600	372	23.3%	5	1,650	1,650	100%	232	223	96.1%	367	223	60.8%
山口県	15	5,055	5,019	99.3%	912	887	97.3%	1,100	392	35.6%	2	1,037	1,037	100%	470	466	99.1%	250	162	64.8%
徳島県	15	5,000	4,917	98.3%	579	548	94.6%	1,000	359	35.9%	2	1,000	993	99.3%	446	435	97.5%	250	171	68.4%
香川県	15	5,000	4,788	95.8%	658	600	91.2%	1,000	302	30.2%	2	1,100	1,088	98.9%	292	281	96.2%	264	190	72.0%
愛媛県	13	5,000	4,846	96.9%	700	646	92.3%	1,000	305	30.5%	2	1,000	992	99.2%	294	289	98.3%	250	138	55.2%
高知県	10	5,000	4,896	97.9%	505	484	95.8%	1,000	379	37.9%	2	1,008	1,004	99.6%	271	265	97.8%	273	233	85.3%
福岡県	19	9,049	8,844	97.7%	1,310	1,229	93.8%	1,500	515	34.3%	2	1,500	1,498	99.9%	927	921	99.4%	385	323	83.9%
佐賀県	15	5,050	4,996	98.9%	847	803	94.8%	1,000	193	19.3%	2	1,000	997	99.7%	272	263	96.7%	250	165	66.0%
長崎県	15	5,000	4,968	99.4%	789	776	98.4%	1,000	364	36.4%	2	1,000	998	99.8%	243	240	98.8%	250	158	63.2%
熊本県	11	5,000	4,945	98.9%	407	386	94.8%	1,000	405	40.5%	2	1,000	997	99.7%	321	314	97.8%	250	169	67.6%
大分県	15	5,000	4,920	98.4%	1,605	1,551	96.6%	1,000	334	33.4%	3	1,000	996	99.6%	326	323	99.1%	250	195	78.0%
宮崎県	12	5,000	4,955	99.1%	493	468	94.9%	1,000	274	27.4%	2	1,000	999	99.9%	196	191	97.4%	250	153	61.2%
鹿児島県	14	5,000	4,921	98.4%	744	707	95.0%	1,000	304	30.4%	2	1,000	993	99.3%	335	334	99.7%	250	119	47.6%
沖縄県	11	5,060	4,900	96.8%	1,947	1,794	92.1%	1,050	232	22.1%	3	1,000	976	97.6%	348	330	94.8%	250	81	32.4%
合計	779	303,744	297,633	98.0%	51,001	47,903	93.9%	55,942	19,614	35.1%	104	55,438	55,126	99.4%	17,671	17,292	97.9%	13,558	9,241	68.2%