

2020年11月17日
三菱一号館美術館

「2020 スマイルフラワープロジェクト」とコラボ 三菱一号館美術館所蔵 ルドン、ロートレック作品をイメージした花束プランを販売！ 「開館10周年記念 1894 Visions ルドン、ロートレック展」

三菱一号館美術館（東京・丸の内）は、11月17日～12月22日の期間限定で、「2020 スマイルフラワープロジェクト*1」とコラボレーションします。現在開催中の「開館10周年記念 1894 Visions ルドン、ロートレック展」にちなみ、当館の所蔵品を代表するオディロン・ルドン《グラン・ブーケ（大きな花束）》（以下《グラン・ブーケ》）と、トゥールーズ＝ロートレック作品の色彩からインスパイアされた展覧会チケット付き花束プランの販売を開始いたします。

この花束により、本展覧会の雰囲気をおうちで楽しんでいただくと共に、社会問題のひとつとされるフラワーロス*2（花の廃棄問題）を考えるきっかけとなれば幸いです。

*1 2020 スマイルフラワープロジェクトとは：新型コロナウイルスの影響で廃棄される花とその生産農家を応援するプロジェクトです。

*2 フラワーロスとは：

花の廃棄問題のことです。新型コロナウイルスの影響を受け、今年3月以降は日本国内では結婚式や葬儀等の式典やコンサート等のイベントが中止・延期され、花の流通は急激に縮小しました。それに伴い、大切に育てられ美しく咲いた花々が、その行き場を失っていることが、社会問題となっています。自粛制限が解除された今も、卸・仲卸業者の買い控えにより、花の消費は未だ低迷したままです。新しい生活様式を迎えた今、花の流通量を増やすことで、市場価格の下落を防ぎ価格の下支えをすることが、花生産農家さんの救援に繋がります。



イメージ画像

◆「スペシャル花束」プラン特設ページ：<https://jfc.thebase.in/categories/2885685>

「スペシャル花束」プラン概要

「開館10周年記念 1894 Visions ルドン、ロートレック展」開催を記念して、スペシャル花束（ブーケ）付きのチケットを販売します。花束のアレンジメントは、「2020 スマイルフラワープロジェクト」に参加する「ローズギャラリー」の武田桃子氏の監修です。



オディロン・ルドン《グラン・ブーケ（大きな花束）》1901年



《グラン・ブーケ》のブーケ



ルドンのブーケ



アンリ・ド・トゥールーズ＝ロートレック《アリスティド・ブリュアン、彼のキャバレーにて》1893年



アンリ・ド・トゥールーズ＝ロートレック《デイヴァン・ジャポネ》1893年



ロートレックのブーケ

※作品画像はいずれも三菱一号館美術館所蔵

① グラン・ブーケ

パステルで描かれた本作は鮮やかな発色が魅力です。《グラン・ブーケ》に描かれた植物は実在しないと言われますが、その幻想的な花姿にインスパイアされて花束を考えました。曲線を表すためスプレー咲きのお花をあしらったり、オレンジやイエローなどの部分はひまわりやガーベラなど存在感のあるお花を合わせるなど、作品の魅力に近づけました。

② ロートレック

ロートレックの大胆な色使いを再現するべく、色彩のコントラストに注目しました。ディープオレンジのバラや、イエローのスプレーバラをベースとして、ポイントにブラックを置き、花束にリズムをもたせています。

③ ルドン

ルドンは《グラン・ブーケ》のみならず、花瓶と花をモチーフに多くの作品を残しています。ルドンの世界観をおうちでカジュアルにお楽しみいただける、プチ・ブーケも準備しています。

すべてのプランに「1894 Visions ルドン、ロートレック展」チケット（一般 2,000 円）1 枚をセットでお届けします。今回のスペシャル花束付きプランは、農林水産省が定める新型コロナウイルスからの復興支援「#元気いただきますプロジェクト」に参画しており、全国一律送料無料にてご購入いただけます。

※花束や包装の内容は、仕入れ状況により素材が変更となる場合がございます。あらかじめご了承くださいませようお願い申し上げます。

■販売期間

2020年11月17日(火)～12月22日(火)
 (ご注文品の配送は11月20日(金)～12月25日(金)まで可能)

■販売場所

「1894 Visions 展 スペシャル花束」特設ページ：<https://jfc.thebase.in/categories/2885685>

■価格（税込、チケット代込、送料無料）

「ルドン」5,000 円、「ロートレック」7,000 円、「グラン・ブーケ」9,000 円

また、本プランをお申込みされた方先着 50 名様に、ノベルティの「三菱一号館美術館開館 10 周年記念 今治タオルハンカチ」を同梱いたします。（無くなり次第終了）



「おうち」で楽しめる、ルドン・ロートレックの世界！ご来館いただく方にも、遠方にお住まいの方にも届けます

現在のコロナ禍においては、気軽に美術館にご来館いただくことも難しい場合があります。このような状況であっても、ご自宅で展示会の世界観をお楽しみいただくことができないかを考え、花を主役とした、本企画を考えました。本展示会で展示する《グラン・ブーケ》は、その名の通り大きな花束が描かれています。当館所蔵作品の中でも特に人気が高く、この作品を見るために遠方からご来館されるファンの方もいるほどです。展示会タイトルにもなった 2 人の画家の一人であるルドンは数多くの作品で花や植物を題材に描きました。そして、ロートレックはその名のついたバラもあるほどです。

この度は、「1894 Visions 展 スペシャル花束」としてルドン《グラン・ブーケ》や、ロートレックの作品をモチーフにした花束（ブーケ）をご用意しました。この取組みは、花々をフラワーロスから少しでも救い、さらにそのお花を通じて皆さんに展示会をさらに楽しんでいただきたいとの思いで実現いたしました。新型コロナウイルスの影響で廃棄される花とその生産農家を応援する 2020 スマイルフラワープロジェクトさんにご協力いただいています。

開館 10 周年の最後を飾る本展、ご来館後にも鑑賞の思い出とともにこの花束をお楽しみいただいたり、現在の状況下でどうしても展示会にお越しだけできない方へプレゼントされるなど、自由にお楽しみいただけますと幸いです。

「開館 10 周年記念 1894 Visions ルドン、ロートレック展」

「時代を超えて、つながるもの。」丸の内 で 19 世紀のフランスに想いを馳せる

芸術家たちの Visions（ヴィジョン）を通して、躍動する時代の息吹を感じる作品をぜひご覧ください。

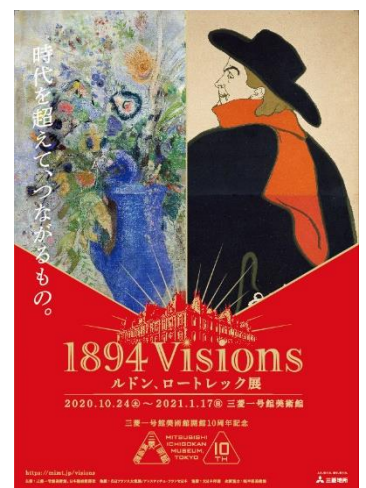
■見どころ

- **当館の所蔵作品を代表する画家、ルドンとロートレックに注目**

三菱一号館美術館開館 10 周年の最後を飾る本展示会は、当館の所蔵作品を代表する画家であるルドンとトゥールーズ＝ロートレックに焦点を当てて構成します。ルドンとロートレック、全く対照的なこの二人の画家は、実は同年代に活躍していました。当館と岐阜県美術館の所蔵作品を中心に、国内外の美術館から作品を借用し二人の活動を展覧します。《グラン・ブーケ》の展示もご期待ください。

- **三菱一号館が誕生した「1894 年」**

丸の内初のオフィスビルとして三菱一号館は、1894 年に竣工しました。この年は、それまで黒の作品を発表していたルドンが色彩の作品を初めて発表した年であり、ロートレックの特に多作な時期でした。またロートレック、ルドン、ゴーガンが参加した『レスタンプ・オリジナル』刊行年（1893-95 年）とも重なります。本展示会は「1894 年」を軸に展開します。



■『1894 Visions ルドン、ロートレック展』概要

会期：開催中 ～2021年1月17日（日）

サイト：<https://mimt.jp/visions/>

開館時間：10：00～18：00 ※入館は閉館の30分前まで（祝日を除く金曜と会期最終週平日、第2水曜日は21:00まで）

休館日：月曜日*と展示替えの11月24日（火）、25日（水）、年末年始の12月31日（木）、2021年1月1日（金）

*月曜日が祝日の場合と、11月30日（月）、12月28日（月）、2021年1月4日（月）は開館

入館料・当日券：一般 2,000円 高校・大学生 1,000円 小・中学生 無料（音声ガイド付）

グラン・ブーケをモチーフにしたデザートや、タイアップランチも販売

館内にあるミュージアムカフェ・バー「Café 1894」では、展覧会にちなんだメニューを会期中限定でご提供しております。

※価格はすべて税込

■タイアップデザート おとなのグラン・ブーケ

・ 販売価格：990円

・ 販売時間：14：00～17：00

《グラン・ブーケ》をモチーフに、秘密の花園を一皿に詰め込んだ華やかな一皿。ふんわり軽い食感のチョコレートムースに、甘酸っぱいカシスのソースをあわせました。柚子ソルベを添え、爽やかさを演出。蜂蜜レモンのメレンゲや洋梨のキャラメリゼをアクセントに飾り、大人の味わいお楽しみください。



■タイアップランチ Vision (ヴィジョン) –モノクロから色彩へ–

・ 販売価格：2,420円

・ 販売時間：11：00～14：00

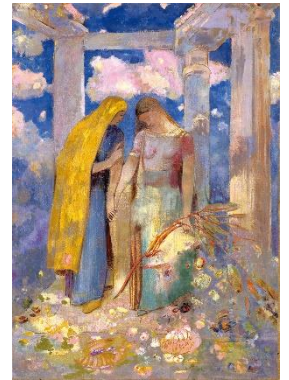
【前菜】カリフラワーのムース 竹炭のチュイールを添えて

オディロン・ルドンの絵をモチーフにした前菜です。カリフラワームースに、モノクロをイメージさせる、竹炭のチュイールを添えました。パリパリの食感と濃厚なムースのマリアージュをお楽しみいただけます。



【メイン】オーロラサーモンのポワレ ブールノワゼット

オーロラサーモンのポワレに色彩豊かなハーブやお花を飾り、「神秘的な対話」に着想を得た一品です。ソースには、バター香り豊かなブールノワゼットで仕上げました。紫芋のピューレとご一緒にお召し上がりください。



オディロン・ルドン《神秘的な対話》
1896年頃 岐阜県美術館蔵

スマイルフラワープロジェクトについて

日本中の廃棄される運命にあるお花を少しでも多く救いたいコロナの影響を受け既存の花流通は、劇的に縮小してしまいました。

イベントやコンサートなどの催しの延期や中止、結婚式や葬儀などの式典の見送りや簡素化、輸出の停滞などにより、業務用花の需要は減少し、価格の低迷・取引量の大幅な減少が続いています。お花は適正な出荷時期を逃すと枯れてしまう、命ある存在。大切に育てられ美しく咲いた花たちが、その行き場を失っています。フラワーロスを救いたい。出来る限り多くのお花たちを 皆様の元にお届けしたい。そんな想いがこのプロジェクト実施の背景にあります。



**スマイル
フラワー
プロジェクト**

三菱一号館美術館について

■三菱一号館美術館

2010年春、東京・丸の内に開館。JR東京駅徒歩5分。

19世紀後半から20世紀前半の近代美術を主題とする企画展を年3回開催。赤煉瓦の建物は、三菱が1894年に建設した「三菱一号館」（ジョサイア・コンドル設計）を復元したもの。復元にあたっては、1894（明治27）年の三菱一号館竣工時に撮影されたと思われる写真の他、図面、保存部材から、可能な限り忠実な復元を目指しました。

公式WEBサイト：<https://mimt.jp>

■ミュージアムカフェ・バー「Café 1894」

明治期（1894年）に銀行営業室として利用された空間を復元したミュージアムカフェ・バー。

クラシックな趣と、2層吹き抜けの高い天井が人気のお店です。

・営業時間：11:00～23:00（L.O.22:00）

・電話：03-3212-7156

・公式WEBサイト：<https://mimt.jp/cafe1894/>

