

よい朝のために。

2024年7月31日

Press Release

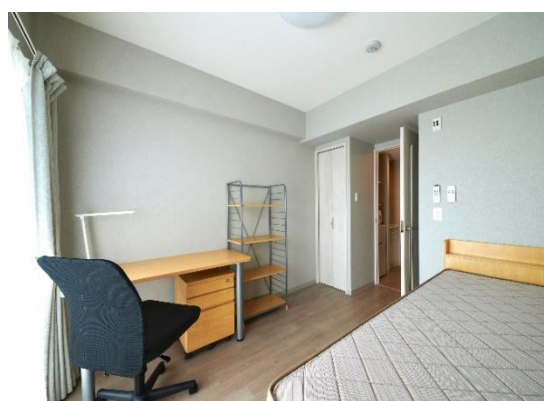
株式会社共立メンテナンス

長崎県に学生寮・社員寮「ドーマー」シリーズ初進出 『ドーマー長崎平和公園(仮称)』建設着手のお知らせ

「ドーマー」の名称で全国500棟以上の学生寮・社員寮を展開する株式会社共立メンテナンス(以下、共立メンテナンス/代表取締役社長:中村幸治/本社:東京都千代田区)は、株式会社九電工(以下、九電工/代表取締役社長執行役員:石橋 和幸/本社:福岡県福岡市)と建物賃貸借予約契約を締結し、『ドーマー長崎平和公園(仮称)』の建設に着手いたしました。本物件は2026年春オープンを予定しております。



外観(イメージ)



居室(イメージ)

■計画に至った背景

共立メンテナンスでは、全国に500棟以上「ドーマー」シリーズとして学生寮・社員寮を展開しており、ご入居されるお客様が日々の生活をするなかで「出会いのきっかけ」を大切に、季節ごとの寮内イベントや地域行事への参加を通して、年齢、国籍を超えたコミュニティの輪を広げられるよう運営しております。

今回、長崎市が推進する「若い世代に選ばれる魅力的なまちづくり」の考えのもと、快適な環境づくりを通して社会に貢献している九電工と共同開発し、住環境の整備に加えて、地域貢献・活性化に取り組むために、この度、長崎県初進出となる「ドーマー長崎平和公園(仮称)」の建設に着手する運びとなりました。

■今後の展望

寮にお住まいになる方々がより充実した毎日をお過ごしいただけるよう、管理栄養士が考案した健康的な食事のご提供をはじめ、寮生活における利便性向上に向けた環境の整備への取り組みに加えて、現在、首都圏を中心に全49寮に展開している「RA(レジデント・アシスタント)プログラム」※の導入を「ドーマー長崎平和公園(仮称)」でも検討しており、寮内活性や地域交流の実現を図りたいと考えております。地域の皆様に愛される寮の運営を行い、地域貢献・活性化に貢献してまいります。

※RA(レジデント・アシスタント)プログラムとは…

「寮」を“生活の場”から「多様な経験の場」へとバージョンアップさせる仕組みです。RAは、寮生様の日々の生活サポートや、学生生活をもっと楽しく充実させるためイベントの企画・運営といった寮生同士の交流を促進する役割を担っています。また、活動は寮内にとどまらず、地域交流やSDGs活動を通して地域との共生も目指しており、RAが社会と繋がる機会の創出も行っています。

<「ドーマー長崎平和公園(仮称)」計画概要>

名称	ドーマー長崎平和公園(仮称)
構造	鉄筋コンクリート造 4 階建
所在地	〒852-8116 長崎県長崎市平和町 217 番(地番)
オープン予定日	2026 年春頃
定員数	74 名
入居対象者	学生・社会人
事業主	株式会社九電工
運営	株式会社共立メンテナンス
入居に関するお問い合わせ先	九州学生会館ドーマー事務局 TEL:0120-88-4921(受付時間 9:00~17:30)

<九電工とは>

九電工は 1944 年に設立され、九州を地元としながらも全国で電気・設備・通信工事を営み、今年で 80 周年を迎えます。配電・電気・空調のメイン事業を軸に、建物に電気・空気・水を巡らせ、「命を吹き込む」ことにより快適な空間を提供することを主業としています。皆様の日常生活を幅広く支える総合設備業として、社会的使命を果たすと同時に、地域社会と共に発展し続ける企業を目指します。

<https://www.kyudenko.co.jp/>

<ドーマーとは>

共立メンテナンスが創業時より運営する学生寮・社員寮事業。各寮で寮長・寮母が住み込みでサポートする見守り体制や、管理栄養士が考案したメニューをまごころ込めて手作りにて提供する朝夕の食事が自慢です。居室は完全個室でプライバシーが保たれており、家具家電も備え付けのためすぐに新生活を始められます。国際交流寮や各種コンセプト寮など幅広いスタイルにも対応し、現在、全国に 500 棟以上展開しています。ご入居者の快適な生活や健康を見守り、サポートする生活環境をご提供しています。

学生寮：<https://dormy-ac.com/> 社会人寮：<https://www.dormybiz.com/>

<共立メンテナンスとは>

共立メンテナンスは 1979 年に設立し、企業の給食受託業務から事業を開始しました。その後「ヒューマンメンテナンス」の精神を基軸に、学生寮・社員寮「ドーマー」を運営する寮事業、ビジネスホテル「ドーマーイン」・リゾートホテル「共立リゾート」を運営するホテル事業、高齢者向け住宅「ドーマーシニア」を運営するシニアライフ事業を展開しています。食・住・癒のサービスを通して社会の発展に貢献してまいります。

<https://www.kyoritsugroup.co.jp/>

■報道関係のお問い合わせ先

株式会社共立メンテナンス コーポレートコミュニケーション部

TEL:03-5295-7072 FAX:03-5295-7061 EMAIL:pr-info@dormy.co.jp

■「ドーマー長崎平和公園(仮称)」に関するお問い合わせ先

九州学生会館ドーマー事務局 TEL:0120-88-4921

9:00~17:30 (4月~9月 平日のみ/10月~3月 年末年始を除き無休)