

よい朝のために。

2022年5月26日  
株式会社 共立メンテナンス

Press Release

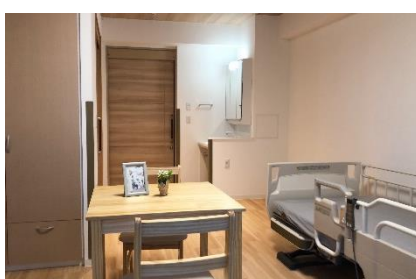
## サービス付き高齢者向け住宅『ドミー岩槻 Levi II号館』2022年6月オープン ー 岩槻駅徒歩約1分の介護型住まいー

全国にビジネスホテル「ドミーイン」や学生寮・社員寮「ドミー」を運営する株式会社共立メンテナンス(以下、共立メンテナンス/代表取締役社長:中村幸治/本社:東京都千代田区)は、サービス付き高齢者向け住宅『ドミー岩槻 Levi I号館』と機能訓練特化型デイサービス『ドミーCareLevi 岩槻』に加え、介護付有料老人ホームと同等のサービスをご提供する『ドミー岩槻 Levi II号館』を新たに2022年6月1日(水)より埼玉県にオープンいたします。

『ドミー岩槻 Levi』公式 WEB サイト: <https://www.dormy-senior.com/series/iwatsuki/>



外観



居室



ひのき風呂

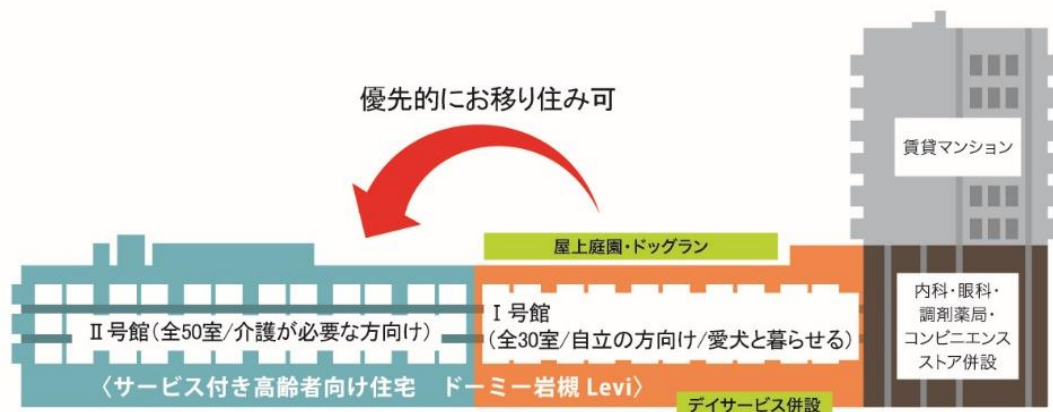
共立メンテナンスが運営する高齢者向け住宅「ドミーシニア」シリーズは、創業約40年で培ってきた寮事業やホテル事業のノウハウを活かし、首都圏を中心に9拠点(ドミー岩槻 Leviを含む)展開しています。

ドミー岩槻 Levi II号館は、全50室の介護型住まいです。東武アーバンパークライン(東武野田線)快速停車駅「岩槻駅」に隣接しており、ご家族様やご友人様が面会に来やすい立地です。また、駅前には商業施設や区役所があり、大宮駅へも約10分と近く、買い物やご旅行など便利で住みやすい環境です。

居室は、21㎡で安心して快適に暮らせるよう、心地よい空間を設えました。食事は健康的な和食を中心に、整腸効果の高いスムージーや、生活習慣病予防に効果的とされるアマニ油を取り入れるなど、栄養バランスの整ったメニューをご用意いたします。お身体の状態に合わせてご利用いただける個室や機械浴室も兼ね備えています。

また、ペットと暮らせるI号館と連携したアニマルセラピーなどのイベントを導入いたします。ドミー岩槻 Leviは、I号館(自立棟)とII号館(介護棟)があり、自立棟にお住まいいただいている方で、介護が必要になった場合、移り住むことも可能です。

共立メンテナンスは、今後も人生の様々なステージに寄り添い、ご高齢の方々の「生涯活躍」をサポートしてまいります。



## 『ドーミー岩槻 Levi』の特徴

I 号館	II 号館
訪問介護など外部サービス利用可能	ドーミーのスタッフが介護・看護サービスを包括的にご提供
<ul style="list-style-type: none"> <li>・フロントスタッフ 24 時間常駐</li> <li>・25 ㎡、31 ㎡、40 ㎡、50 ㎡の選べる 4 タイプ</li> <li>・愛犬と暮らせる居室、2 名入居可能な居室を完備</li> <li>・屋上ドッグランやご入院時などの お世話代行サービス(有料)をご用意</li> </ul>	<ul style="list-style-type: none"> <li>・介護スタッフ 24 時間対応 看護スタッフやリハビリスタッフを配置</li> <li>・きざみ食やミキサー食、ソフト食など あらゆる形態の食事をご提供</li> <li>・お客様が活動的な毎日を過ごせるよう 様々なアクティビティを実施</li> </ul>

### 【施設概要】

正式名称	サービス付き高齢者向け住宅 ドーミー岩槻 Levi I 号館	サービス付き高齢者向け住宅 (特定施設入居者生活介護) ドーミー岩槻 Levi II 号館
オープン	2021 年 7 月 23 日(金)	2022 年 6 月 1 日(水)
住所	〒339-0057 埼玉県さいたま市岩槻区本町 1-1-2	
電話番号	048-790-2251	048-790-2252
アクセス	東武アーバンパークライン「岩槻駅」より徒歩約 1 分	
居室数	30 室	50 室
建物	地上 4 階	地上 4 階
設備・サービス	食堂、ラウンジ、大浴場、カラオケルーム、 理美容室、トリミングルーム、屋上ドッグラン、 地域交流スペース	食堂、ラウンジ、相談室、理美容室、個浴室、中間 浴室、機械浴
料金	敷金: 176,000 円～ 月額費用: 210,520 円～ (水光熱費・3 食込み)	前払金: 0 円～6,458,000 円 月額費用: 146,000 円～222,000 円 (水光熱費・3 食込み)
公式サイト	<a href="https://www.dormy-senior.com/series/iwatsuki/">https://www.dormy-senior.com/series/iwatsuki/</a>	

### < 共立メンテナンスとは >

共立メンテナンスは 1979 年に設立し、企業の給食受託業務から事業を開始しました。その後、学生寮、社員寮を運営する「寮事業」を、さらに、ビジネスホテル・リゾートホテルを運営する「ホテル事業」へと、事業領域の拡大を図りながら成長を遂げてきました。また、高齢者向け住宅を提供する「シニアライフ事業」、自治体と連携して公共サービスを支援する「PKP(Public Kyoritsu Partnership)事業」を展開し、多様に変化する社会情勢を見据えながら、幅広いフィールドで住環境やサービスを提供することで、長期的な成長に向けて取り組んでいます。

<https://www.kyoritsugroup.co.jp/>

### ご入居・ご見学に関する注意事項

ドーミーシニアでは新型コロナウイルス感染拡大防止のため、お客様と従業員の安全と健康を第一に考え、ご入居、ご見学の際に一部制限を設けております。詳しくはこちらをご覧ください。

<https://www.dormy-senior.com/news/2848/>

#### ■ 報道関係のお問い合わせ先

株式会社 共立メンテナンス コーポレートコミュニケーション部

TEL: 03-5295-7072 FAX: 03-5295-7061 EMAIL: [pr-info@dormy.co.jp](mailto:pr-info@dormy.co.jp)

#### ■ ご入居に関するお問い合わせ先(ご入居相談・お申込み受付中)

ドーミー岩槻 Levi お問い合わせ窓口 TEL: 0120-151-084(平日 9:00~17:30)

公式サイト: <https://www.dormy-senior.com/series/iwatsuki/>

ドーミーシニア公式 LINE: <https://page.line.me/084hwasj?openQrModal=true> (無料相談可)

#### ■ 画像提供

本件に関する画像を以下のサイトにてご提供しています。ご自由にお使いください。

<https://www.kyoritsugroup.co.jp/release/iwatsuki2.zip>

(ダウンロード期限: 2022 年 7 月 30 日)